



ΠΑΝΕΠΙΣΤΗΜΙΟ ΑΙΓΑΙΟΥ

Εισαγωγή στη Γενική Γλωσσολογία

Ενότητα 3: Χαρακτηριστικά της γλωσσικής
κατάκτησης

Γιώργος Κοτζόγλου

Τμήμα Μεσογειακών Σπουδών



Ευρωπαϊκή Ένωση
Ευρωπαϊκό Κοινωνικό Ταμείο



ΥΠΟΥΡΓΕΙΟ ΠΑΙΔΕΙΑΣ & ΘΡΗΣΚΕΥΜΑΤΩΝ, ΠΟΛΙΤΙΣΜΟΥ & ΑΘΛΗΤΙΣΜΟΥ
ΕΙΔΙΚΗ ΥΠΗΡΕΣΙΑ ΔΙΑΧΕΙΡΙΣΗΣ

Με τη συγχρηματοδότηση της Ελλάδας και της Ευρωπαϊκής Ένωσης



Άδειες Χρήσης

- Το παρόν εκπαιδευτικό υλικό υπόκειται σε άδειες χρήσης Creative Commons.
- Για εκπαιδευτικό υλικό, όπως εικόνες, που υπόκειται σε άλλου τύπου άδειας χρήσης, η άδεια χρήσης αναφέρεται ρητώς.



Χρηματοδότηση

- Το παρόν εκπαιδευτικό υλικό έχει αναπτυχθεί στα πλαίσια του εκπαιδευτικού έργου του διδάσκοντα.
- Το έργο «**Ανοικτά Ακαδημαϊκά Μαθήματα στο Πανεπιστήμιο Αιγαίου**» έχει χρηματοδοτήσει μόνο τη αναδιαμόρφωση του εκπαιδευτικού υλικού.
- Το έργο υλοποιείται στο πλαίσιο του Επιχειρησιακού Προγράμματος «Εκπαίδευση και Δια Βίου Μάθηση» και συγχρηματοδοτείται από την Ευρωπαϊκή Ένωση (Ευρωπαϊκό Κοινωνικό Ταμείο) και από εθνικούς πόρους.



Ευρωπαϊκή Ένωση
Ευρωπαϊκό Κοινωνικό Ταμείο



ΥΠΟΥΡΓΕΙΟ ΠΑΙΔΕΙΑΣ & ΘΡΗΣΚΕΥΜΑΤΩΝ, ΠΟΛΙΤΙΣΜΟΥ & ΑΘΛΗΤΙΣΜΟΥ
ΕΙΔΙΚΗ ΥΠΗΡΕΣΙΑ ΔΙΑΧΕΙΡΙΣΗΣ

Με τη συγχρηματοδότηση της Ελλάδας και της Ευρωπαϊκής Ένωσης



Εισαγωγή στη γενική γλωσσολογία

Ενότητα 3η

Χαρακτηριστικά της γλωσσικής κατάκτησης

1. Θαυμαστή **ταχύτητα**. Στα πρώτα χρόνια της ζωής του ο άνθρωπος κατακτά όλες τις γραμματικές δομές της γλώσσας του.
2. **Ομοιομορφία**. Όλα τα παιδιά κατακτούν τη μητρική τους γλώσσα περνώντας από –λίγο, πολύ– τα ίδια αναπτυξιακά στάδια. Αυτό μας δείχνει ότι η γλωσσική κατάκτηση δεν είναι εκμάθηση μιας δεξιότητας αλλά ανάπτυξη ενός εγγενούς χαρακτηριστικού.
3. **Καθολικότητα**. Το παιδί μαθαίνει τη γλώσσα στο σύνολό της και μάλιστα χωρίς την ανάγκη για συστηματική διδασκαλία.

Χαρακτηριστικά της γλωσσικής κατάκτησης

Φαινόμενο ανεπάρκειας του ερεθίσματος

(«Πρόβλημα του Πλάτωνα»)

Η γλωσσική μας εμπειρία είναι πολύ φτωχή για να ερμηνεύσει τη γλωσσική μας γνώση. Έτσι, γνωρίζουμε πράγματα για τη γλώσσα μας τα οποία αδυνατούμε να εξηγήσουμε. Το γεγονός αυτό ονομάζεται **Πρόβλημα του Πλάτωνα** ή πρόβλημα της ανεπάρκειας του ερεθίσματος.

Το παιδί ΔΕ μαθαίνει τη γλώσσα του...

... με μίμηση όσων ακούει

... με ενίσχυση και ανατροφοδότηση

... με κατανόηση αναλογικών δομών (με την αναλογία)

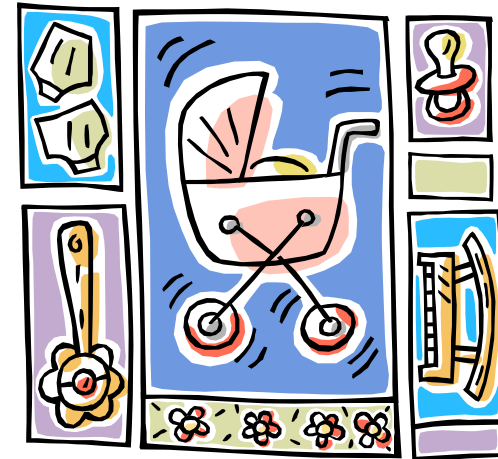
... μέσω της δομημένης εισαγωγής δεδομένων

Εκμάθηση <> εμφυτότητα

Υπόθεση της κρίσιμης περιόδου

Η ανθρώπινη γλώσσα δε μαθαίνεται απλώς, αλλά αναπτύσσεται και βάσει εγγενούς προγράμματος. Αν η κρίσιμη ηλικία για την ανάπτυξη της γλώσσας παρέλθει, η ανάπτυξή της δεν είναι δυνατή.

Genie



Μελέτη

Fromkin, Viktoria, Rodman, Robert & Hyams, Nina (2008) *Εισαγωγή στη μελέτη της γλώσσας*. Αθήνα: Εκδόσεις Πατάκη.

σελ. 437-450