

# Ανάλυση και επεξεργασία δεδομένων

✓ Περιλαμβάνουν

Ο ερευνητής πρέπει να ελέγξει λογικά τις συγκεντρωθείσες πληροφορίες των ερωτηματολογίων καθώς και την πληρότητα των απαντήσεων.

## Κωδικοποίηση

Τα δεδομένα μετατρέπονται σε κωδικούς αριθμούς (αποκωδικοποίηση)

### Πως είναι γενικά η υγεία σας

1. Πολύ καλή
2. Καλή
- 3 Μέτρια
- 4 Κακή
- 5 Πολύ κακή

# Ανάλυση και επεξεργασία δεδομένων

## Εισαγωγή δεδομένων

Εισαγωγή δεδομένων με χρήση συγκεκριμένων προγραμμάτων με χρήση βάσεων δεδομένων όπου οι ερωτήσεις θα μετατραπούν σε μεταβλητές

## Μηχανογραφικός έλεγχος

Περιλαμβάνει έλεγχο ακραίων τιμών, λογικών ελέγχων, συγκρίσεων με άλλες πηγές.

## Κατάρτιση πινάκων

Παρουσίαση στατιστικών δεδομένων με χρήση πινάκων, γραφικών παραστάσεων, και μορφή εκθέσεων αναφοράς.

# Ανάλυση και επεξεργασία δεδομένων

Είδη πινάκων

Παρουσίαση με τοποθέτηση των δεδομένων σε γραμμές και στήλες με σκοπό την εύκολη ανάγνωσή τους και σύγκρισή τους.

**Πίνακες απλής εισόδου**

Εμφάνιση ενός φαινομένου ως προς ένα χαρακτηριστικό

Ηλικιακές ομάδες		Συχνότητες	Ποσοστά
1	[25-30]	19	20,4
2	[31-36]	31	33,3
3	[37-42]	24	25,8
4	[43-άνω]	19	20,4
Σύνολο		93	100,0
Ελλείπουσες		23	
Συνολικός αριθμός		116	

# Ανάλυση και επεξεργασία δεδομένων

## Πίνακες διπλής εισόδου

Εμφάνιση ενός φαινομένου ως προς δύο ή περισσότερα χαρακτηριστικά

		Παιδιά		Σύνολο
		Όχι	Ναι	
Παντρεμένες	Όχι	54	9	63
		85,7%	14,3%	100,0%
		76,1%	22,0%	56,3%
	Ναι	17	32	49
		34,7%	65,3%	100,0%
		23,9%	78,0%	43,8%
Σύνολο		71	41	112
		63,4%	36,6%	100,0%
		100,0%	100,0%	100,0%

# Ανάλυση και επεξεργασία δεδομένων

Κατάρτιση πινάκων

1. Να είναι πλήρης, απλοί και σαφείς.  
Τίτλος αριθμηση και πηγή αναφοράς  
Κατανοητοί από οποιονδήποτε
2. Να επιτρέπουν τις συγκρίσεις.

Ηλικιακές ομάδες		Συχνότητες	Ποσοστά
1	[25-30]	19	20,4
2	[31-36]	31	33,3
3	[37-42]	24	25,8
4	[43-άνω]	19	20,4
Σύνολο		93	100,0
Ελλείπουσες		23	
Συνολικός αριθμός		116	

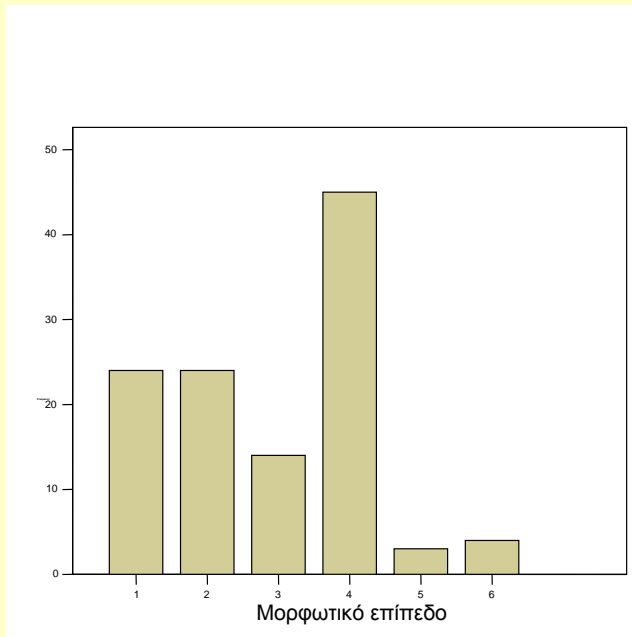
Πίνακας 1. Πίνακας συχνοτήτων

# Ανάλυση και επεξεργασία δεδομένων

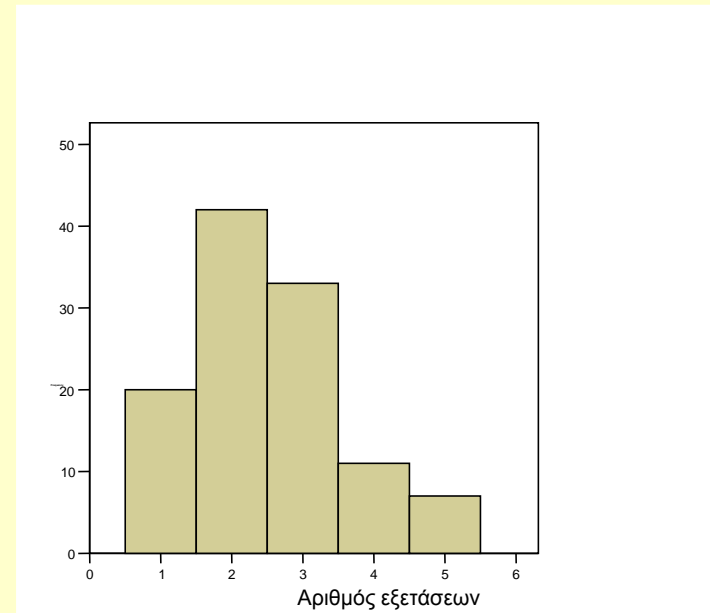
Κατάρτιση γραφικών παραστάσεων

Έχουν δική τους ανεξάρτητη αρίθμηση, ενιαία για ολόκληρη την εργασία ή ξεχωριστή για κάθε κεφάλαιό της.

✓ Ραβδογράμματα



Ιστογράμματα



# Συγγραφή ερευνητικής εργασίας

- ✓ Εξώφυλλο
- ✓ Περίληψη
- ✓ Περιεχόμενα
- ✓ Εισαγωγή
- ✓ Μέθοδος
- ✓ Αποτελέσματα
- ✓ Ερμηνεία
- ✓ Τελικά συμπεράσματα
- ✓ Βιβλιογραφία
- ✓ Παραρτήματα