

ΕΦΑΡΜΟΣΜΕΝΗ ΓΕΩΜΟΡΦΟΛΟΓΙΑ - ΧΑΡΤΟΓΡΑΦΗΣΗ

ΗΦΑΙΣΤΕΙΑΚΟΣ ΚΙΝΔΥΝΟΣ

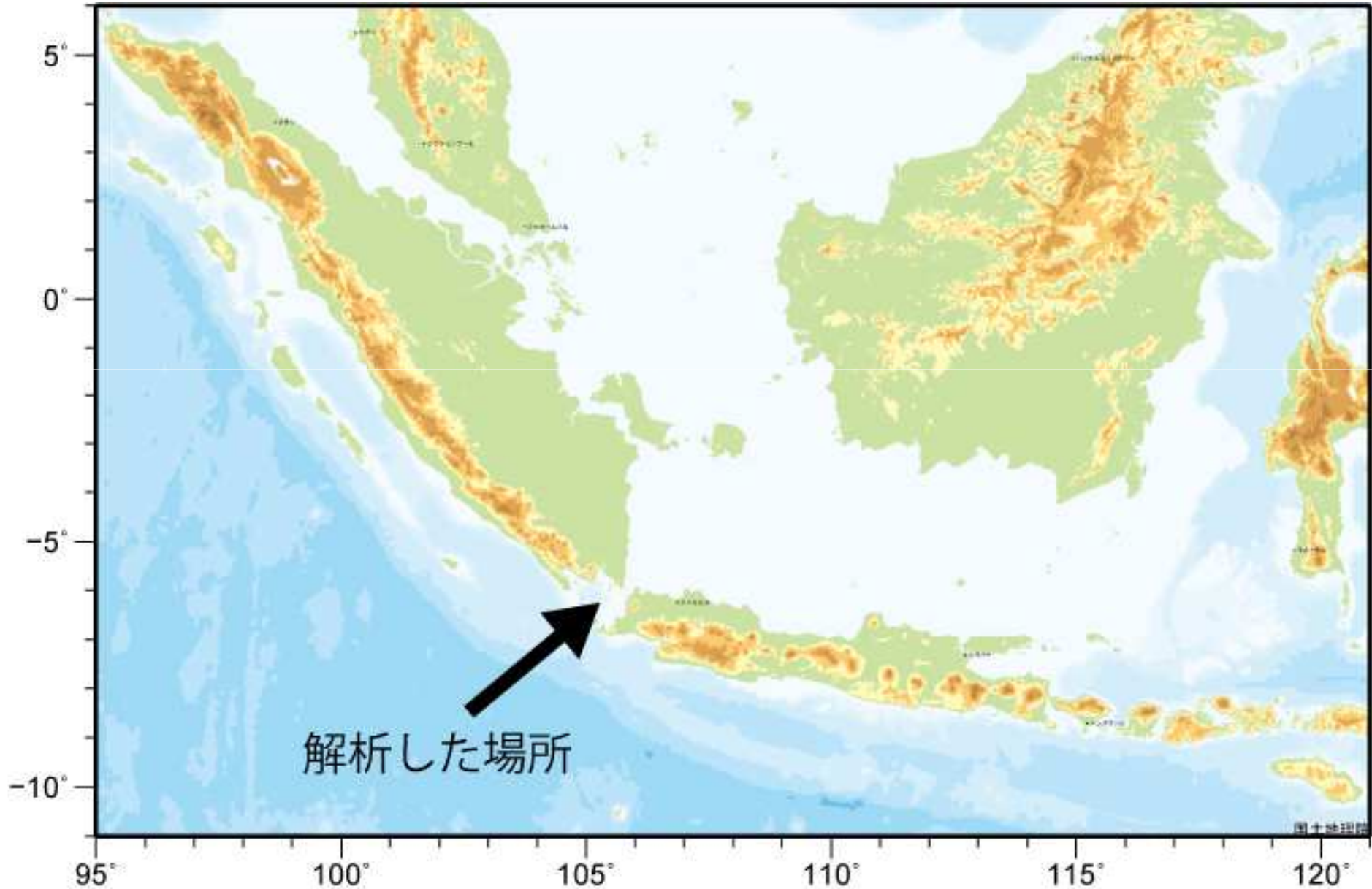
**Η ΗΦΑΙΣΤΕΙΑΚΗ ΕΚΡΗΞΗ ΚΑΙ ΤΟ
ΤΣΟΥΝΑΜΙ**

**ΤΟΥ ΑΝΑΚ ΚΡΑΚΑΤΟΑ
ΤΟ 2018 ΣΤΗΝ ΙΝΔΟΝΗΣΙΑ**

ΗΦΑΙΣΤΕΙΟ ΚΡΑΚΑΤΑΥ



Ηφάιστειο Krakatau



Krakatau volcano

Satellite / sensor / imagery:

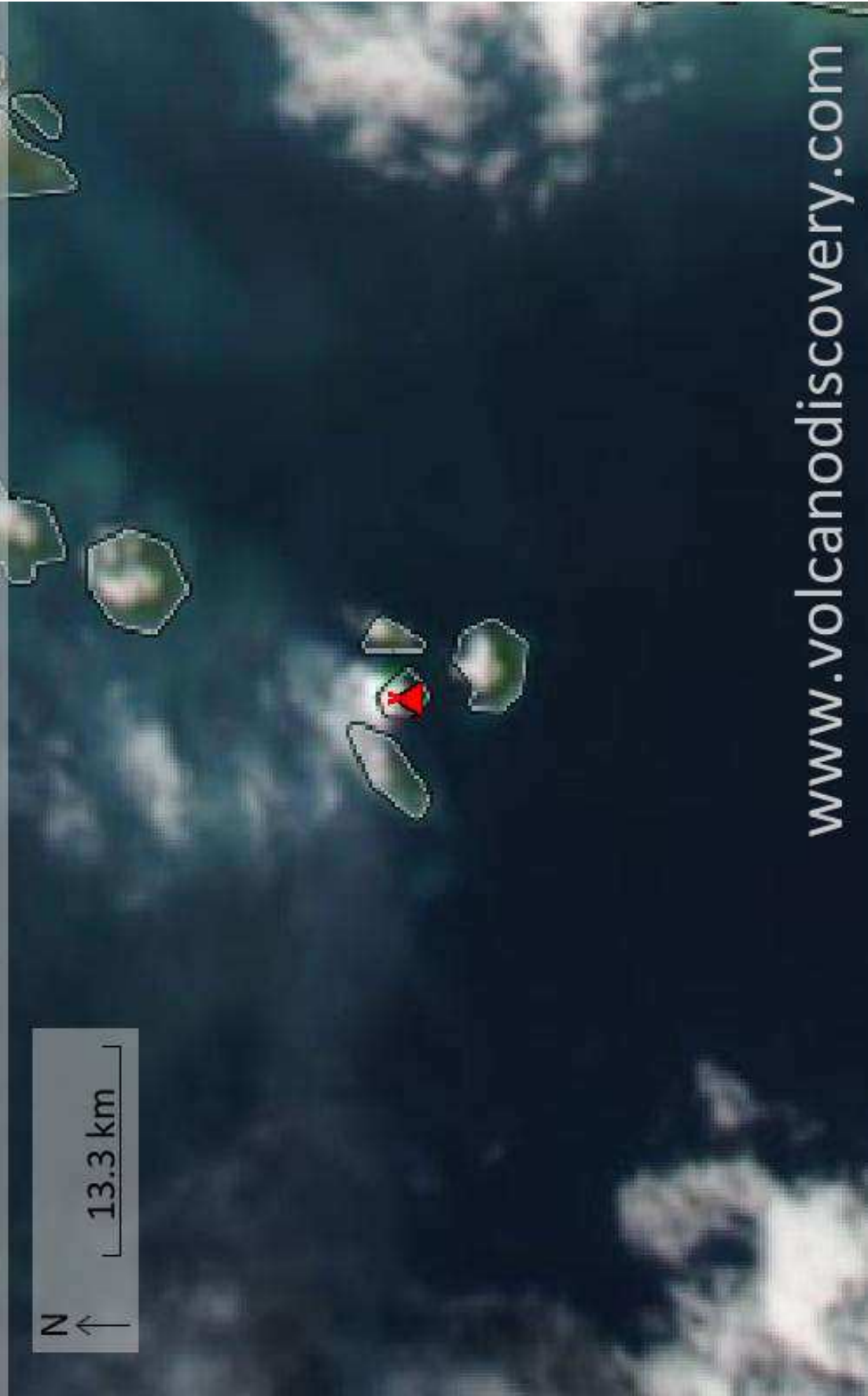
Suomi NPP / VIIRS / Corrected Reflectance (True Color) (NASA Worldview)

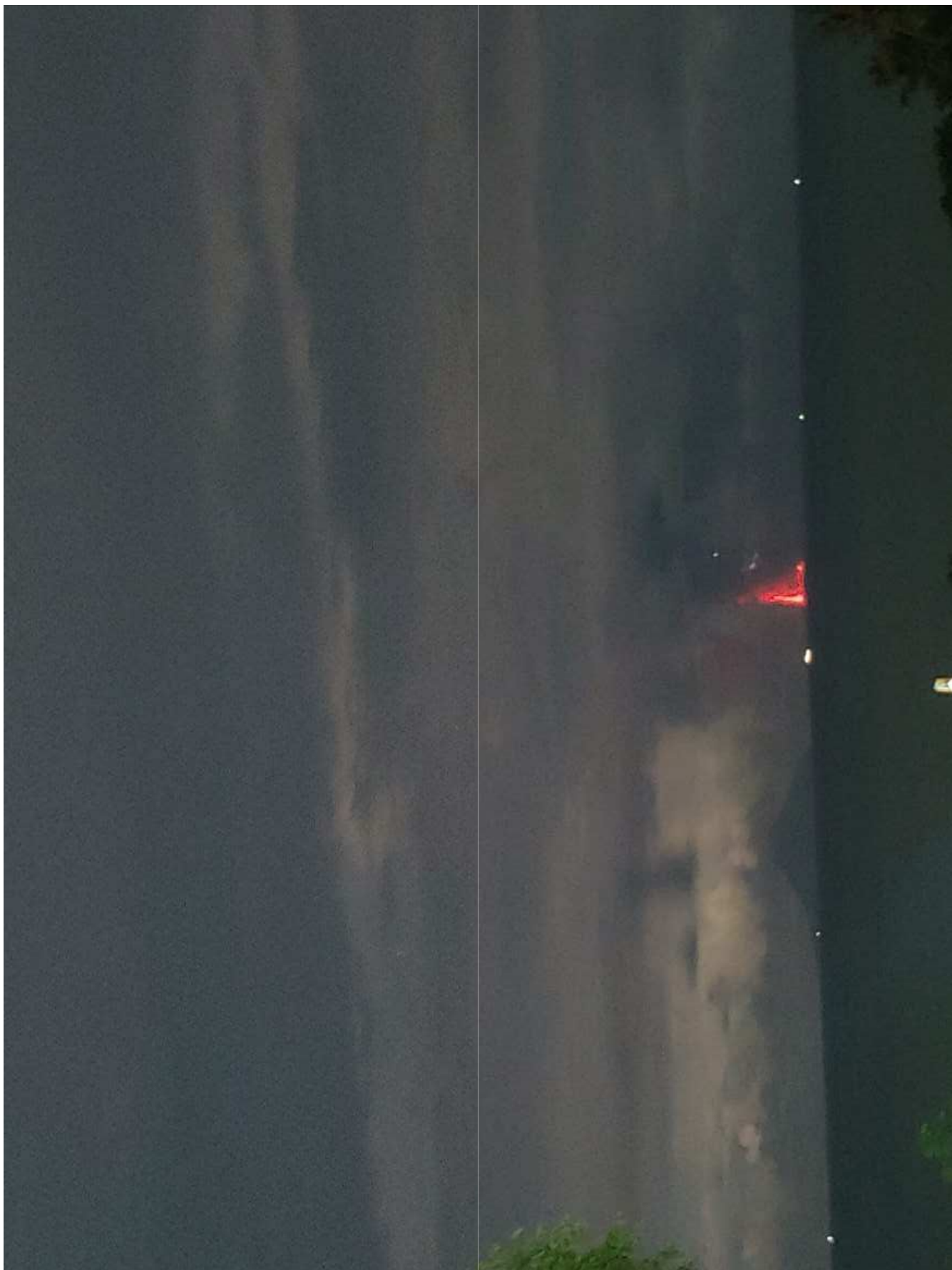
2020-04-12

N ↑

13.3 km

www.volcanodiscovery.com





Krakatau 10-11 Απριλίου 2020

- Μια μεγάλη μαγματική έκρηξη βρίσκεται σε εξέλιξη στο ηφαίστειο Ανάκ Κρακατόα.
- Με βάση δορυφορικά δεδομένα διαπιστώθηκε η δημιουργία ενός πίδακα ηφαιστειακής στάχτης και διοξειδίου του θείου που έφτασε σε ύψος τα 15 Km ft και κινείται προς τα WNW.
Ένα ισχυρό θερμό σημείο αναγνωρίσθηκε επίσης.
- Τόσο οι κάμερες στο ηφαίστειο όσο και στην απέναντι ακτή (40 km) κατέγραψαν ισχυρή ανάβλυση λάβας από το ηφαίστειο.
- Πρόκειται για την σημαντικότερη έκρηξη από το 2018.

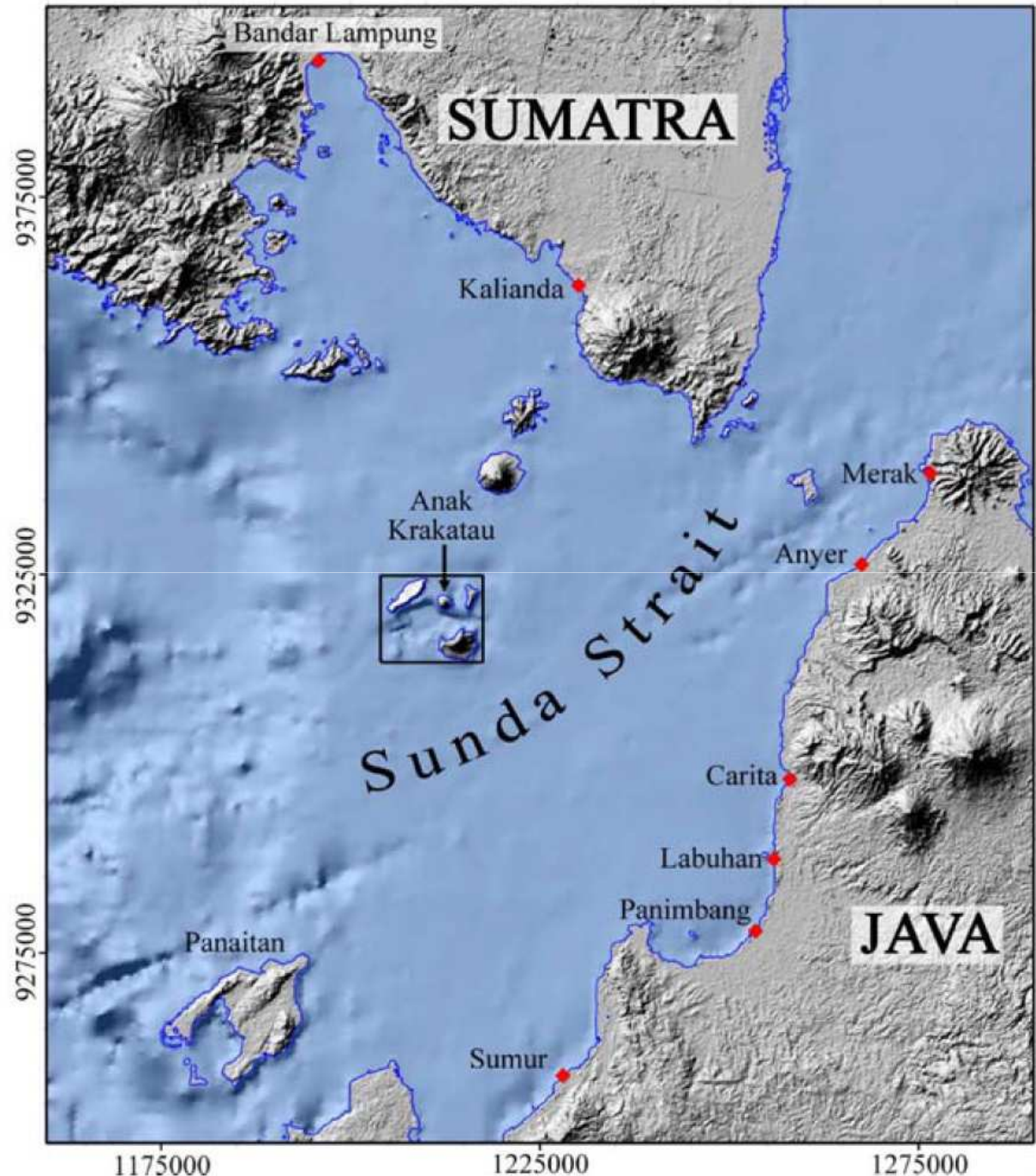
<https://twitter.com/i/status/1248838488419680256>



Krakatau

Ένα από τα πιο ενεργά ηφαίστεια στο τόξο της Ινδονησίας.

Μια μεγάλη μαγματική έκρηξη βρίσκεται σε εξέλιξη στο ηφαίστριο Ανάκ Κρακατόα





Lang

Verlaten

Anak Krakatau

Krakatau

Krakatau 22 Δεκεμβρίου 2018

- Στις 22 Δεκεμβρίου 2018 μια έκρηξη του Κρακατόα προκάλεσε την κατάρρευση της νοτιοδυτικής πλαγιάς του κρατήρα με αποτέλεσμα να δημιουργηθεί τσουνάμι ύψους περίπου 3 μέτρων τη στιγμή της πλημμυρίδας το οποίο έπληξε τις ακτές του πορθμού της Σούνδης χωρίς κάποιο προειδοποιητικό σημάδι.
- Ο απολογισμός μέχρι τις 25 Δεκεμβρίου ήταν 429 νεκροί, 128 αγνοούμενοι, 1.400 τραυματίες και 700 κτίρια κατεστραμμένα.

2018 Eruption



2018 Eruption



2018 Eruption



© picture-alliance/AP Photo/N. Hidayat

2018 Eruption

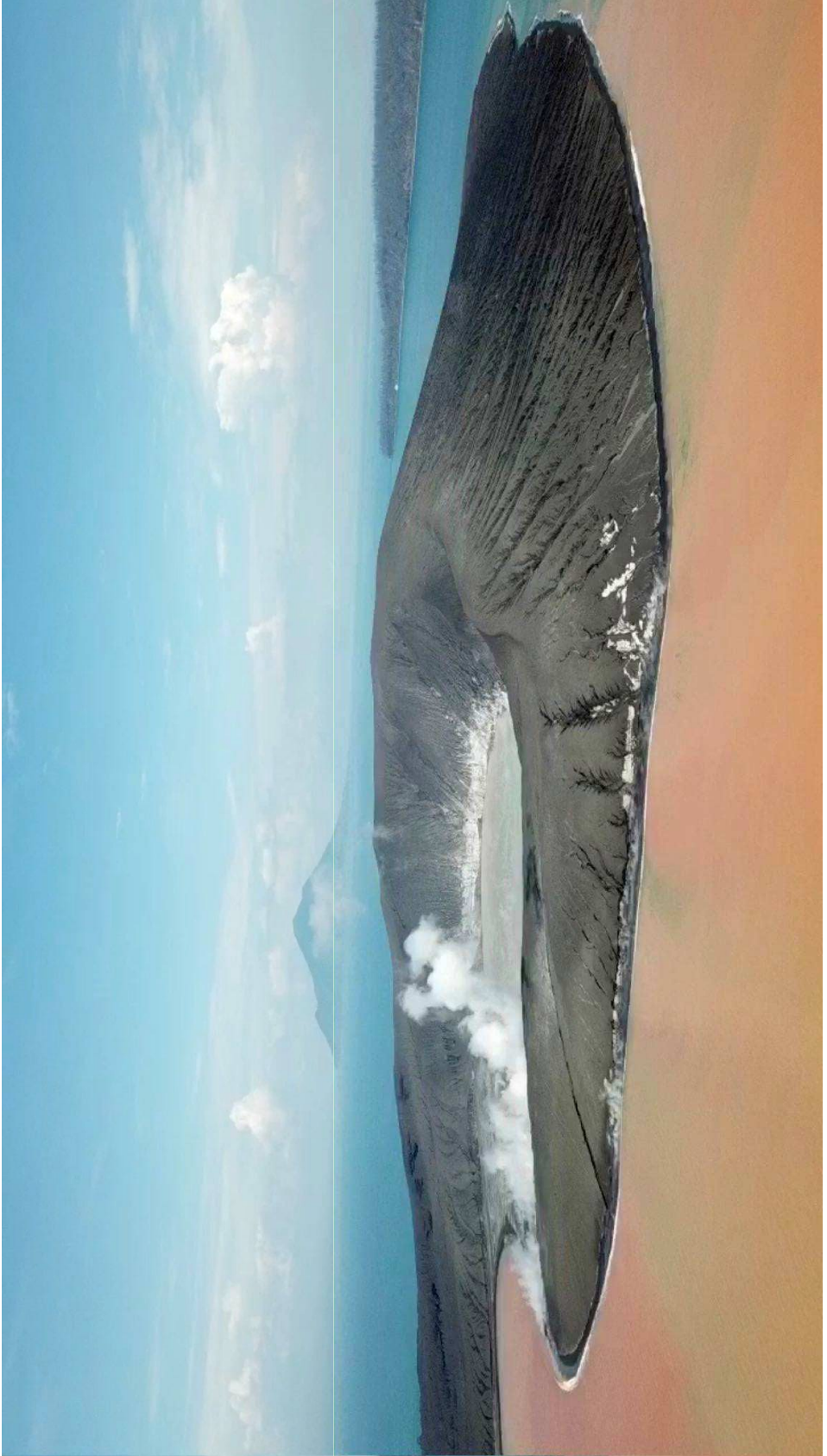


Krakatau 22 Δεκεμβρίου 2018

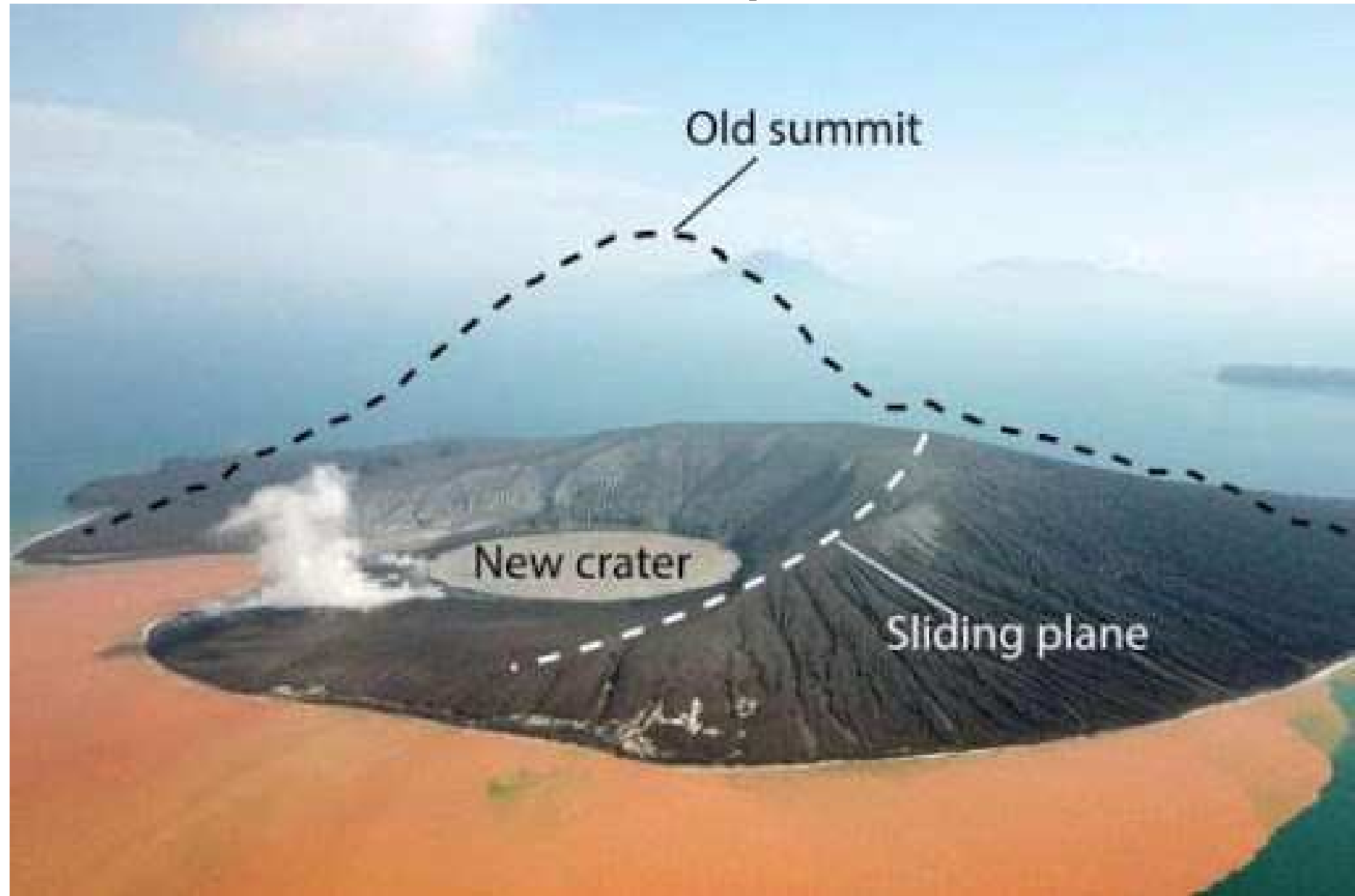
Η κατάρρευση μέρους του κώνου του ηφαιστείου Ανάκ Κρακατόα ήταν αποτέλεσμα ηφαιστειακής έκρηξης.

Η έκρηξη του Οκτωβρίου 2018

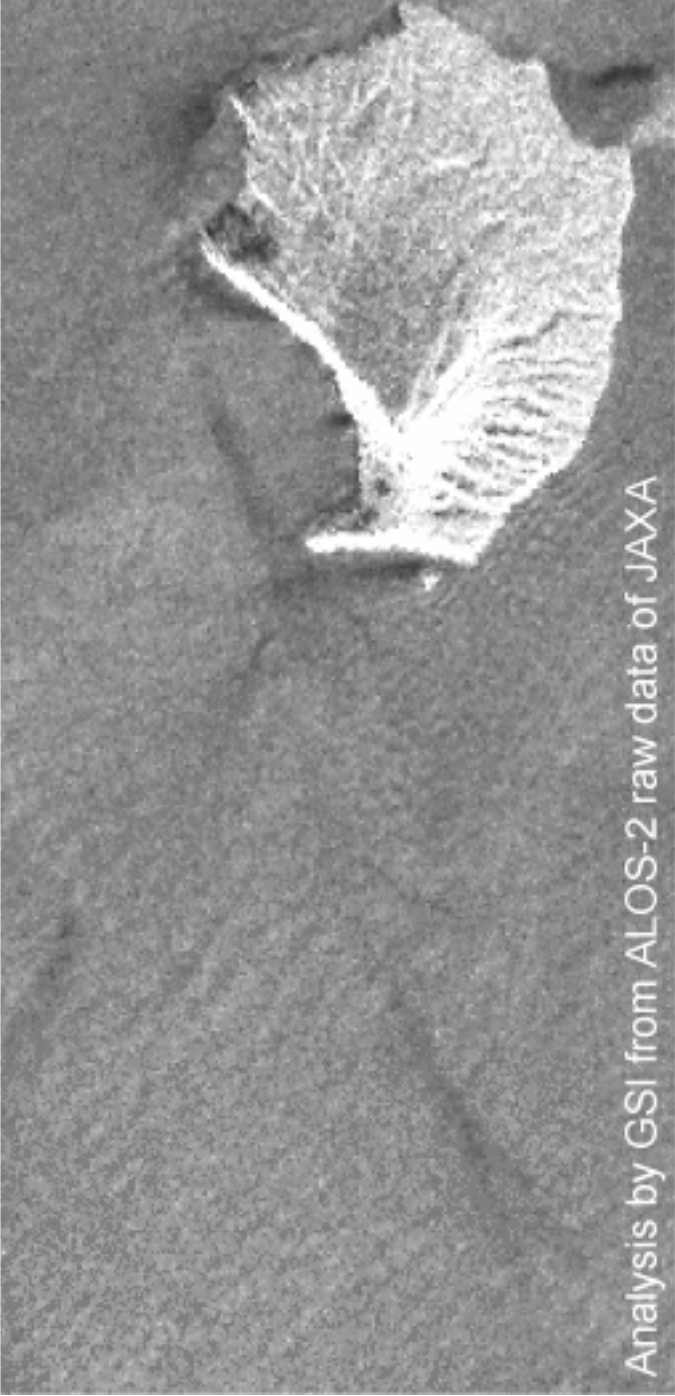
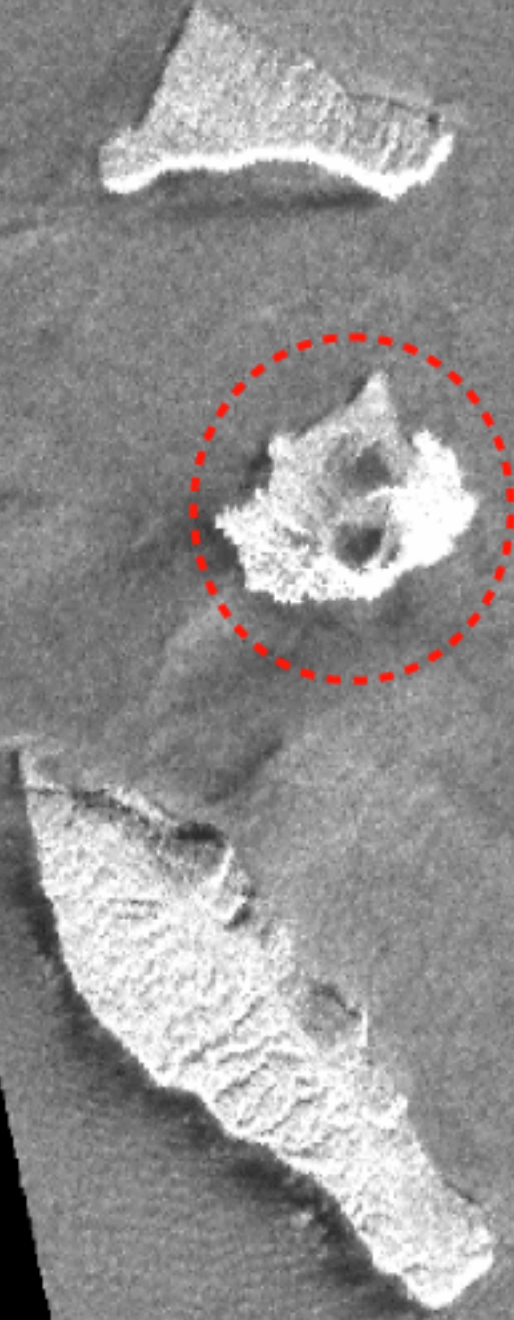
<https://youtu.be/NLhjNzQHphQ>



2018 Eruption



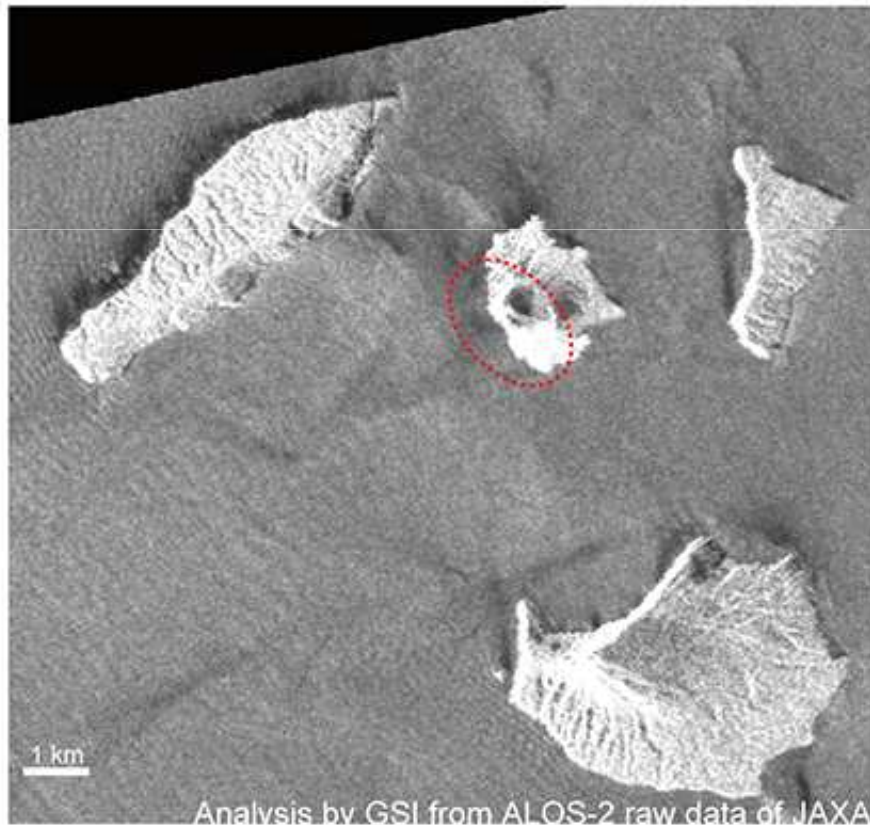
噴火前 2018/08/20
(Before Eruption Aug. 20, 2018)



Analysis by GSI from ALOS-2 raw data of JAXA

Anak Krakatau 2018

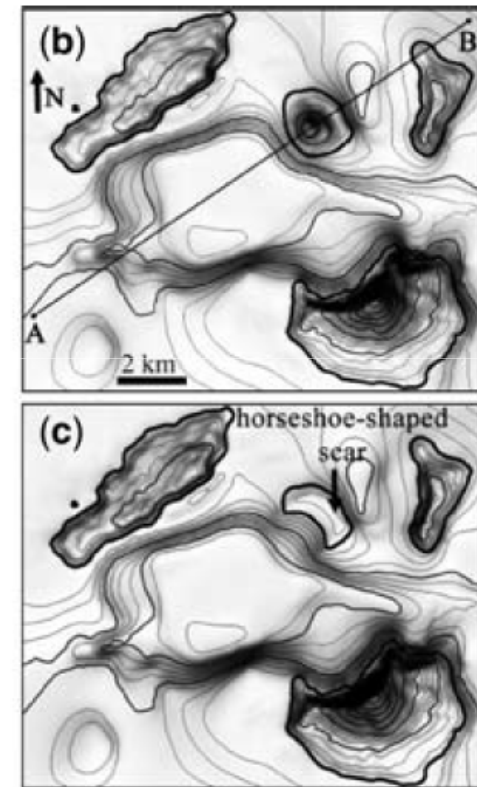
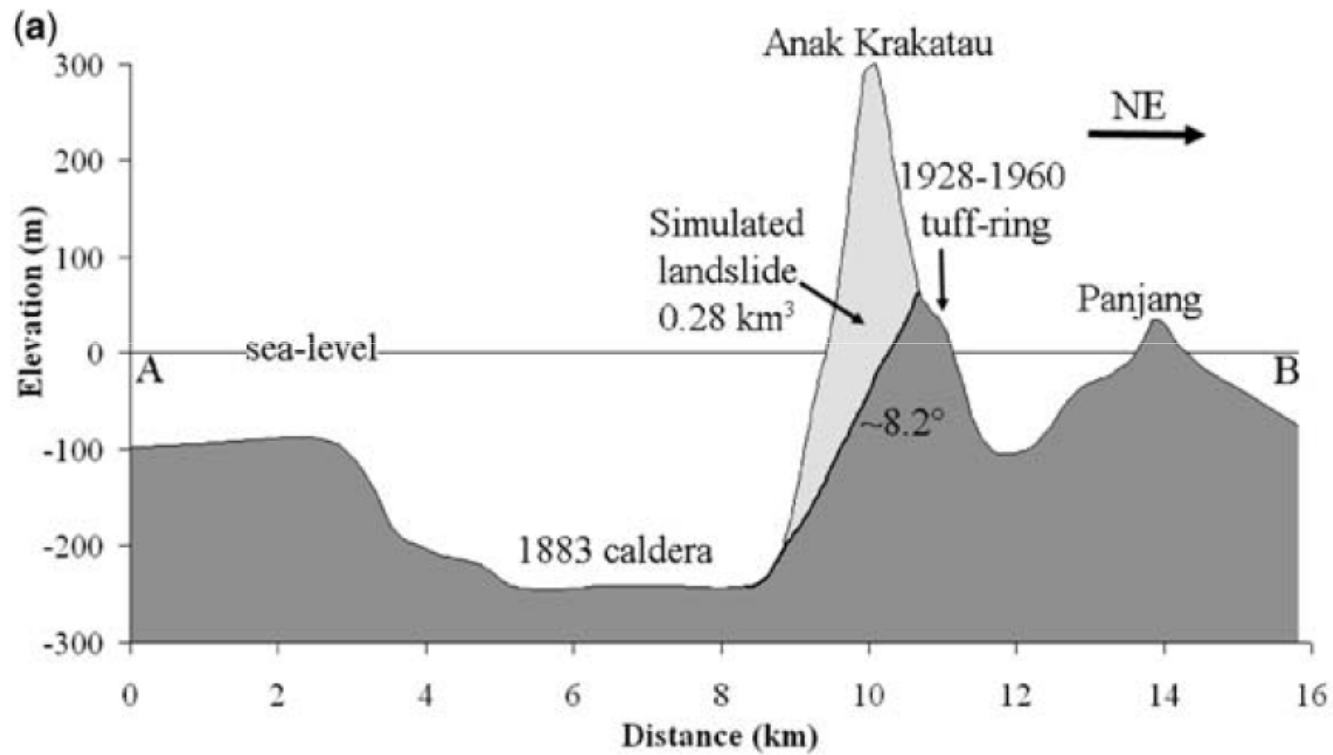
噴火前 2018/08/20
(Before Eruption Aug. 20, 2018)



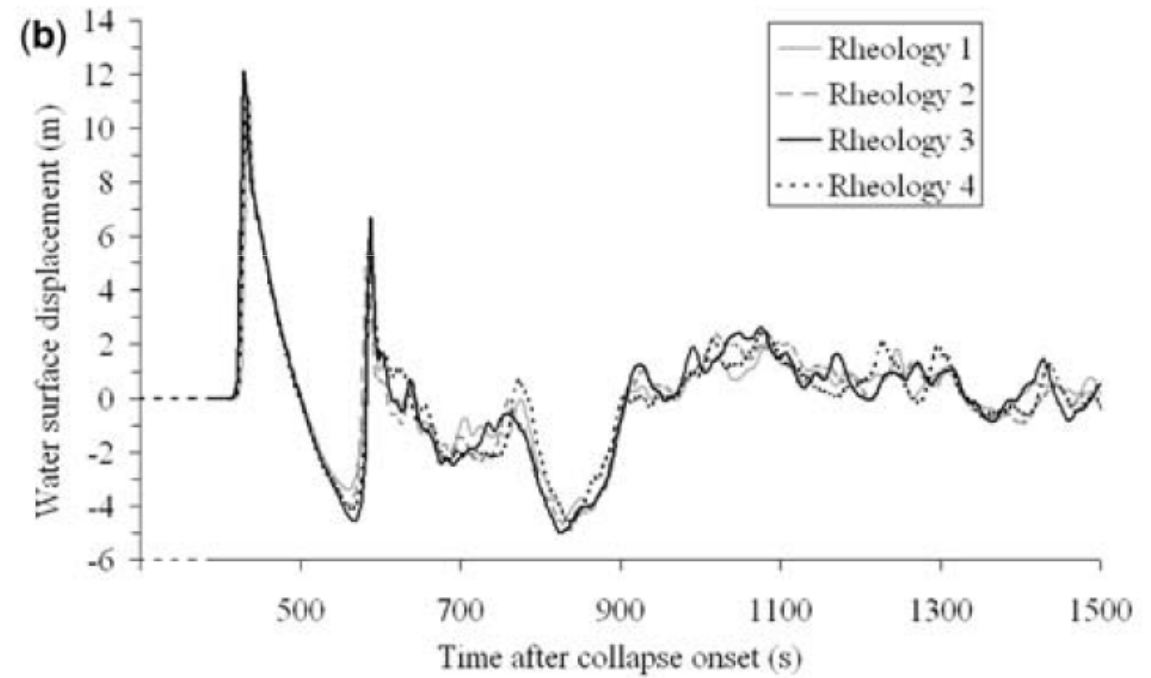
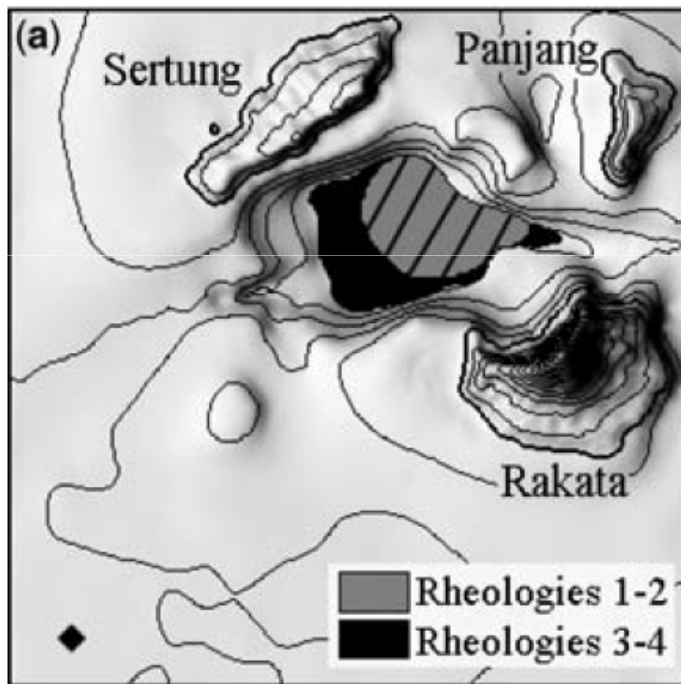
噴火後 2018/12/24
(After Eruption Dec. 24, 2018)

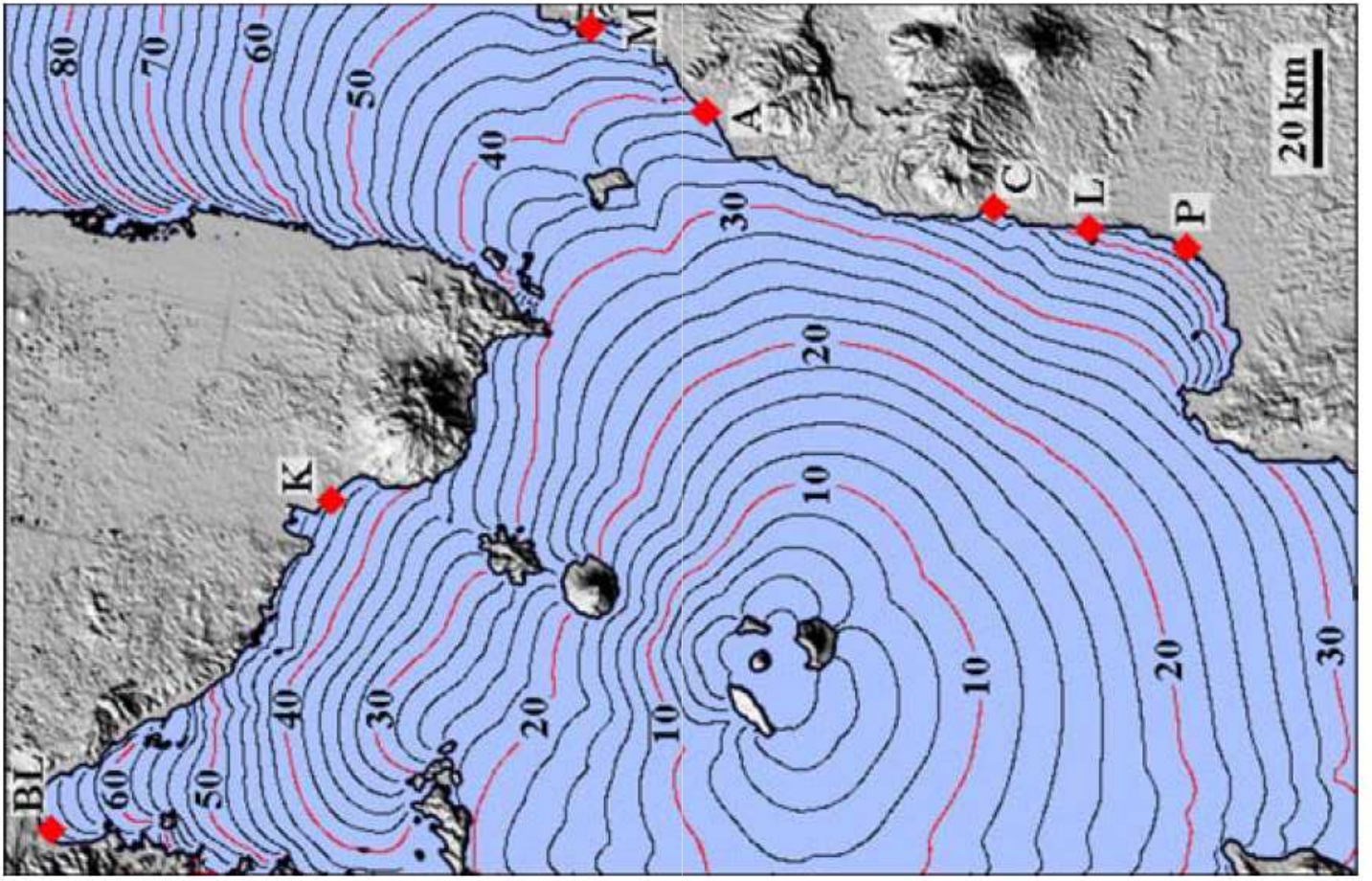


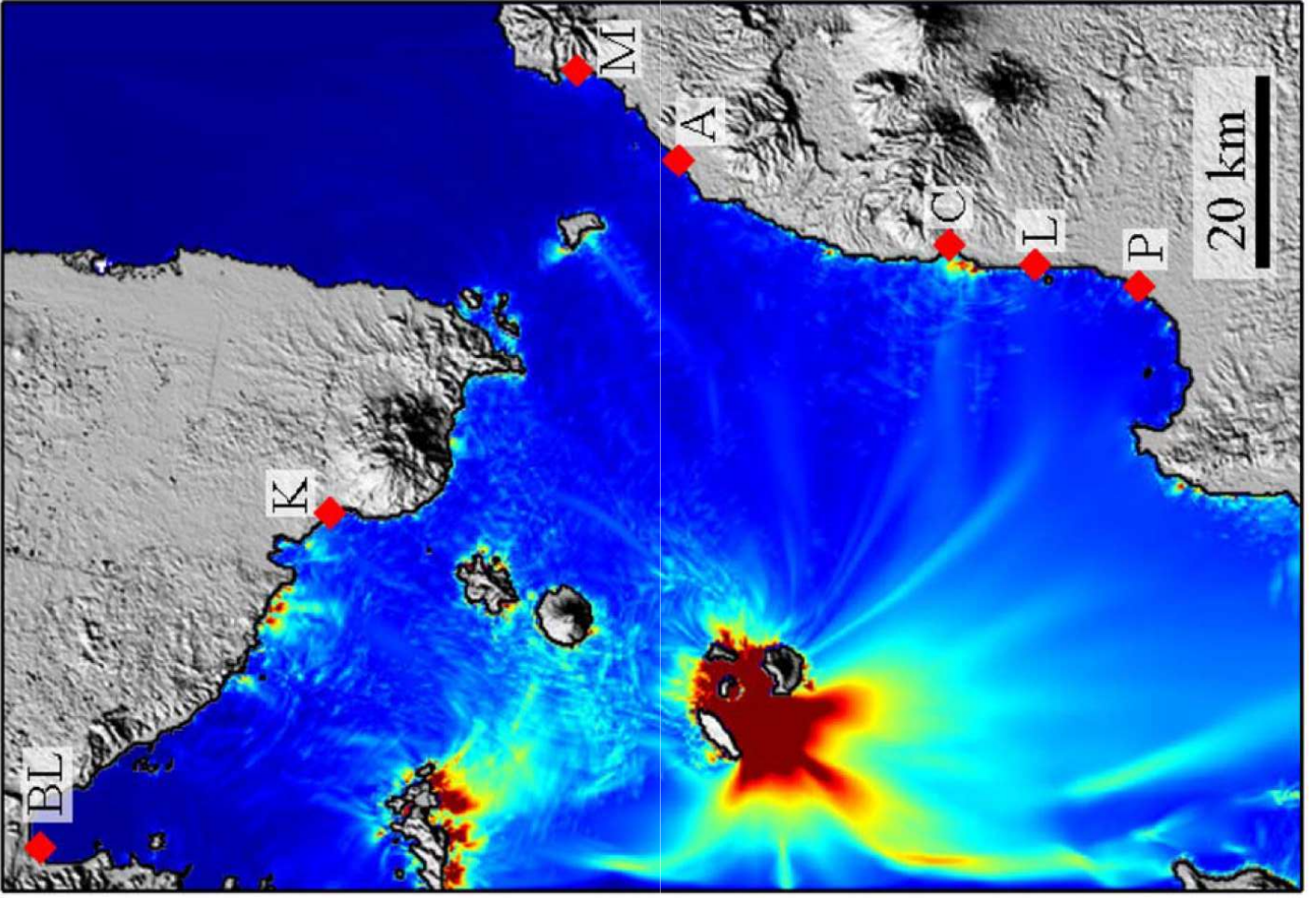
Anak Krakatau 2018



Anak Krakatau 2018







ΙΣΤΟΡΙΚΟ ΕΚΡΗΞΕΩΝ

416, 535, 1530, 1680-81, 1684,

1883 (Plinian eruption),

1927-30, 1931-32, 1932-34, 1935, 1936, 1937, 1938-40,
1941, 1942, 1943, 1944, 1945, 1946, 1946-47, 1949,
1950, 1952, 1953, 1955, 1958-59, 1959-63, 1965(?),
1969(?), 1972-73, 1975, 1978, 1979, 1980, 1981, 1988,
1992-93, 1994-95, 1996, 1997, 1999,

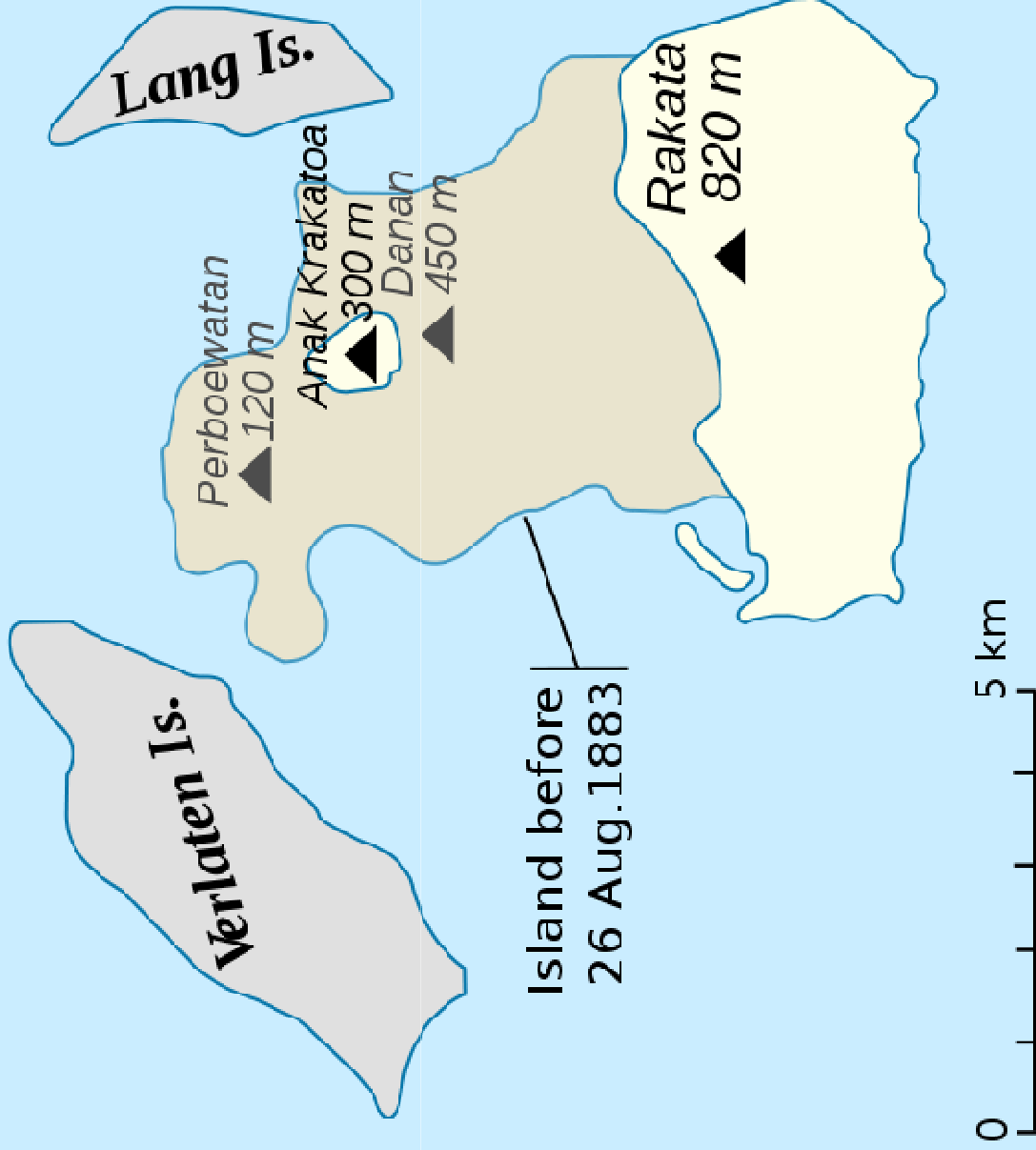
2000, 2001, 2007-8, April 2009-early 2010, Oct 2010 -
March 2011, July-Oct 2011, Jan-May + Sep 2012,
2015(?), 2017,

2018 (22 Dec eruption & tsunami),

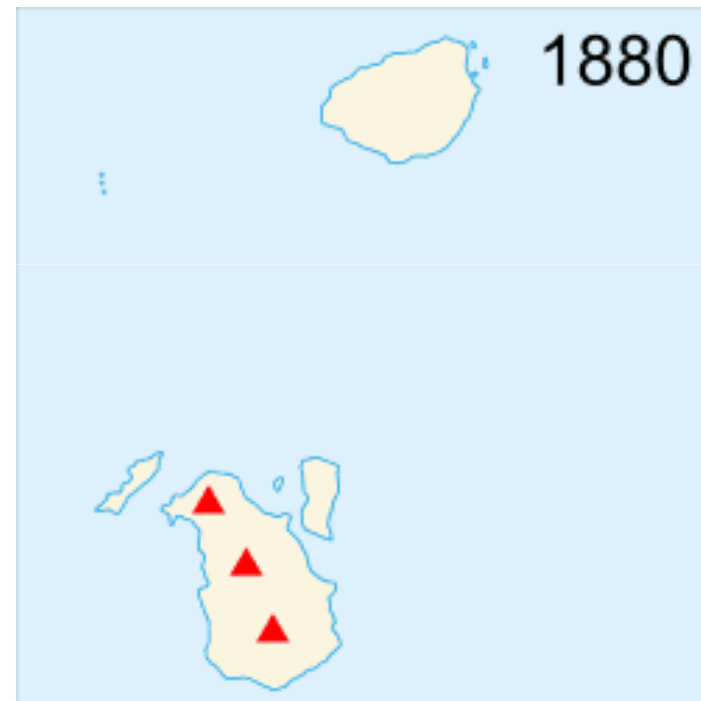
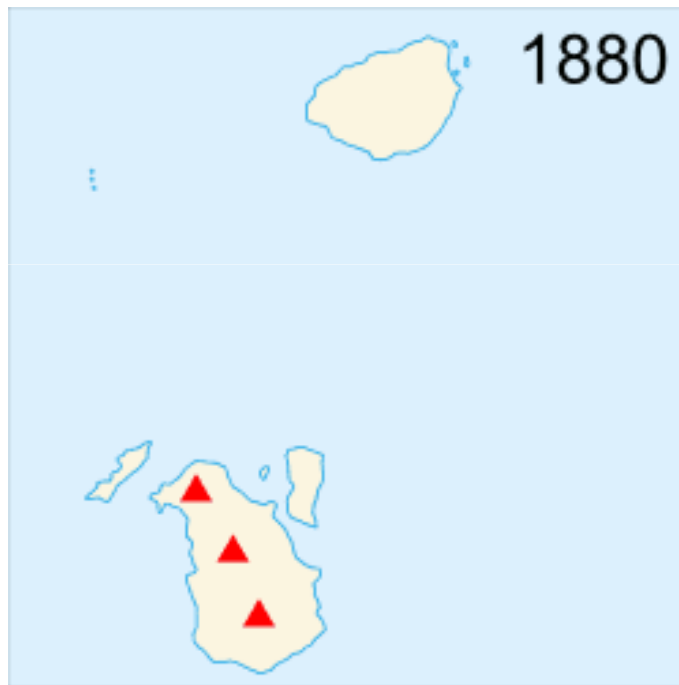
2019,

2020 10-12 Απριλίου.

Krakatoa, Indonesia



Krakatau 1883

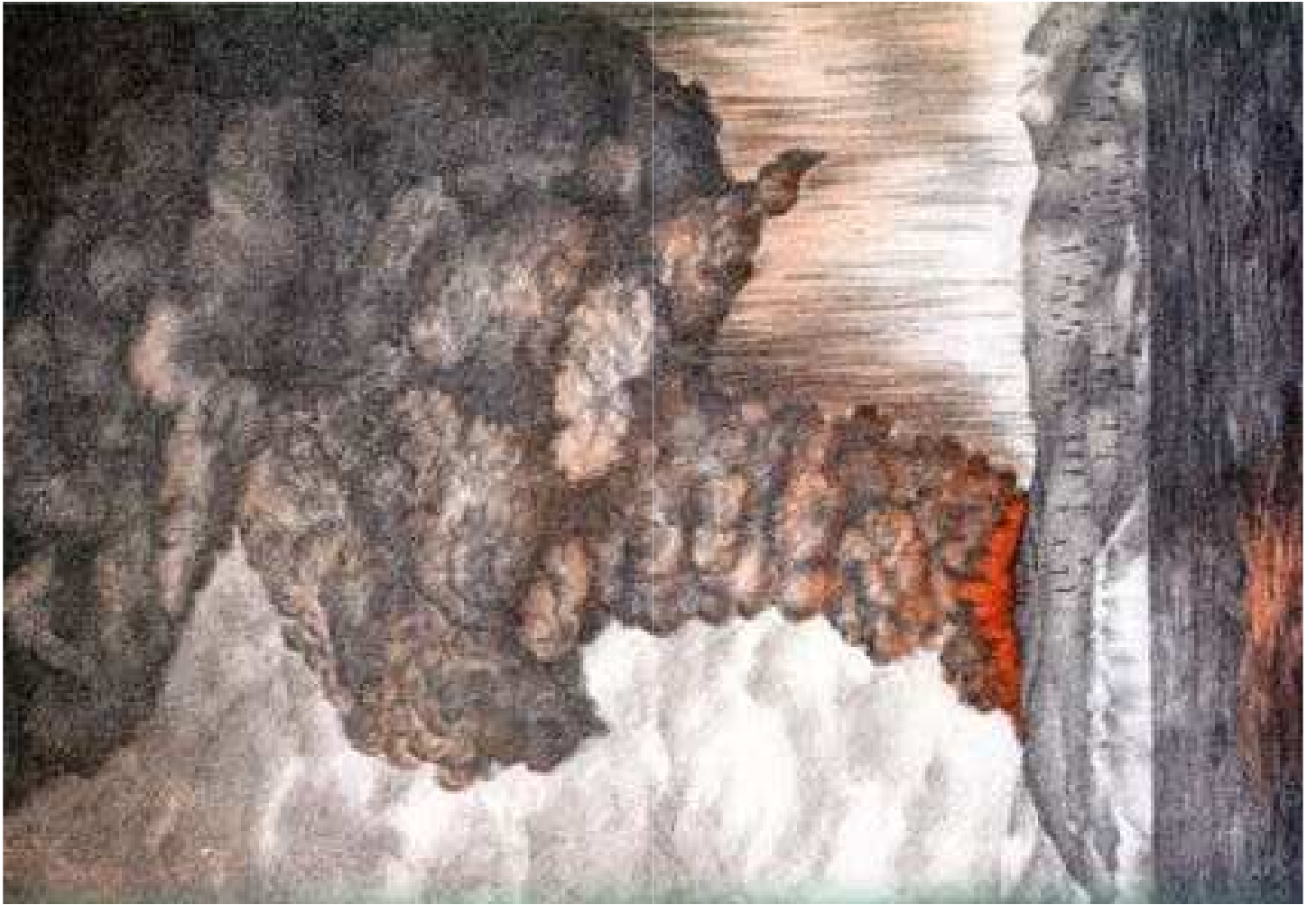


Krakatau 1883

Η πιο μεγάλη έκρηξη του Κρακατόα έλαβε χώρα το 1883 και κλιμακώθηκε με μια σειρά εκρήξεων τις 26-27 Αυγούστου 1883, οι οποίες είναι από τα πιο βίαια ηφαιστειακά γεγονότα στην καταγεγραμμένη ιστορία.

Η έκρηξη είχε εκτιμώμενη ισχύ στην [κλίμακα VΕΙ 6](#), ισοδύναμη με 200 μεγατόνους TNT - περίπου 13.000 φορές ισχυρότερη από την η οποία κατέστρεψε τη [Χιροσίμα](#) .

Ηφαιστειακή σποδός σχημάτισε μια στήλη ύψους 30.000 μέτρων και υπολογίζεται ότι ο όγκος των ηφαιστειακών αναβλημάτων ήταν 25 κυβικά χιλιόμετρα!



Krakatau 1883

Σύμφωνα με τα επίσημα αρχεία των Ολλανδικών Ανατολικών Ινδιών 165 χωριά και πόλεις καταστράφηκαν κοντά στο Κρακατόα, και 132 υπέστησαν σημαντικές ζημιές.

Τουλάχιστον 36.417 άνθρωποι πέθαναν και πολλοί περισσότεροι τραυματίστηκαν, κυρίως από τα τσουνάμι που ακολούθησαν στην έκρηξη.

Πυροκλαστικές ροές διέσχισαν τον πορθμό της Σούνδης και έφτασαν μέχρι τις ακτές της Σουμάτρας.

Η έκρηξη κατέστρεψε περίπου τα δύο τρίτα του νησιού Κρακατόα.

Έκρηξη 1 Νοεμβρίου 2010

- <https://www.youtube.com/watch?v=nXzQT52Sdec>

