

ΘΕΜΑΤΑ ΠΟΛΙΤΙΚΗΣ ΠΡΟΣΤΑΣΙΑΣ

(Σεισμός 12/6/2017, Βρίσα Λέσβου)

(Πλημμύρα 15/11/2017, Μάνδρα Δ. Αττικής)

(Πυρκαγιά 23/7/2018, Μάτι Α. Αττικής)

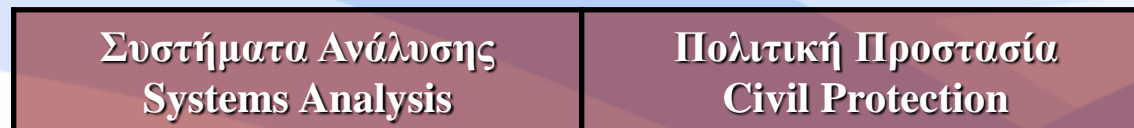


Καθηγητής Κώστας Καλαμποκίδης
Γεωγραφία Φυσικών Καταστροφών
Τμήμα Γεωγραφίας, Πανεπιστήμιο Αιγαίου

ΑΝΤΙΜΕΤΩΠΙΣΗ ΘΕΟΜΗΝΙΩΝ ΚΑΙ ΚΑΤΑΣΤΡΟΦΩΝ

Οι θεομηνίες και οι καταστροφές είναι ένα αναπόσπαστο κομμάτι της ζωής και της καθημερινότητας του ανθρώπου και για αυτό πρέπει να δίδεται η δέουσα προσοχή

Φυσικές Καταστροφές Natural Disasters	Κλιματική Αλλαγή Climate Change	Διατήρηση της Φύσης Nature Conservation
Τεχνολογικοί Κίνδυνοι Technological Hazards	Υδατικοί Πόροι Water Resources	Περιβαλλοντική Υγιεινή Environmental Health
Εκτίμηση Κινδύνου Risk Assessment	Ενέργεια Energy	Βιώσιμη Ανάπτυξη Sustainable Development



Σκοπός της παρουσίασης αυτής είναι να αναδείξει θέματα σωστής αντιμετώπισης των καταστροφών, αποδοτικής πολιτικής προστασίας και αποτελεσματικής αποκατάστασης για διαχείριση κινδύνων από τους **ΓΕΩΓΡΑΦΟΥΣ**

Η καταστροφή



ΕΠΙΧΕΙΡΗΣΙΑΚΗ ΑΝΤΙΜΕΤΩΠΙΣΗ ΘΕΟΜΗΝΙΩΝ & ΚΑΤΑΣΤΡΟΦΩΝ (Πυρκαγιές – Πλημμύρες – Σεισμοί)

Άμεση απόκριση



Παροχή βοήθειας



Αποκατάσταση και ανασυγκρότηση



- ✓ Ανάλυση τρωτότητας / ευπάθεια (σχεδιασμός χρήσεων γης, ανασυγκρότηση)
- ✓ Εκτίμηση και ανάλυση κινδύνου
- ✓ Ενημέρωση και ευαισθητοποίηση
- ✓ Κοινωνικοοικονομικές προεκτάσεις
- ✓ Απόκριση (Response): διάσωση (rescue) - ανακούφιση (relief) - ανάκαμψη (recovery)

Πριν την Καταστροφή

Πρόβλεψη

Πρόληψη

Εκτίμηση

Καταστροφή

Αντιμετώπιση

Μετά την Καταστροφή

Αποκατάσταση

Συμπεράσματα

Ο κύκλος της καταστροφής

- ▶ Τι μπορούμε να κάνουμε για να αποτρέψουμε μία καταστροφή
- ▶ Τι μπορούμε να κάνουμε για να μειώσουμε τον κίνδυνο
- ▶ Πώς μπορούμε να προετοιμαστούμε για να αντιδράσουμε σωστά εάν γίνει η καταστροφή

- ▶ Τι μπορούμε να κάνουμε για να σταματήσουμε μία καταστροφή
- ▶ Πώς μπορούμε να μειώσουμε τις επιπτώσεις μίας κατασrophής σε:
 - Ανθρώπινες ζωές
 - Υλικές ζημιές
 - Περιβαλλοντικές επιπτώσεις

- ▶ Πώς μπορούμε να ανακάμψουμε γρηγορότερα μετά από μία καταστροφή
- ▶ Πώς θα διαχειριστούμε την εμπειρία μετά από κάθε καταστροφή για να μας βοηθήσει στο μέλλον

Υποστήριξη Αντιμετώπισης Καταστροφών

- ✓ Εξακρίβωση παραγόντων που συμβάλουν στις επιπτώσεις της καταστροφής
- ✓ Κοινοποίηση στους υπεύθυνους φορείς μεθόδων για μείωση μελλοντικών καταστροφών
- ✓ Κρατική απόκριση και λήψη μέτρων για τη μείωση των επιπτώσεων από καταστροφές
- ✓ Αναγνώριση και προσομοίωση τεχνικών
- ✓ Ποσοτικοποίηση των ωφελειών αντιμετώπισης των καταστροφών



Δράσεις Αντιμετώπισης Επιπτώσεων

- ✓ Αξιολόγηση ζημιών, αποτύπωση της πληγείσας περιοχής και αξιολόγηση της σοβαρότητας
- ✓ Ανάλυση κινδύνων και επιπτώσεων αυτών
- ✓ Αναγνώριση των ευκαιριών για μείωση των καταστροφών
- ✓ Άμεσα, μεσοπρόθεσμα και μακροπρόθεσμα μέτρα αποκατάστασης
- ✓ Τήρηση ιστορικών, γεωγραφικών και άλλων δεδομένων



Κοινωνικοοικονομικές Προεκτάσεις

- ✓ Διαχείριση των άμεσων υλικών προβλημάτων μίας φυσικής καταστροφής όσον αφορά τον παράγοντα άνθρωπο
- ✓ Συντονισμός της προσφερόμενης υλικής και χρηματικής βοήθειας
- ✓ Εθελοντική δραστηριότητα
- ✓ Διαχείριση των ψυχολογικών προβλημάτων που δημιουργεί μία φυσική καταστροφή



Definition of Risk

HAZARD

VULNERABILITY

Water Surplus:
discrepancy
between
supply
and
use

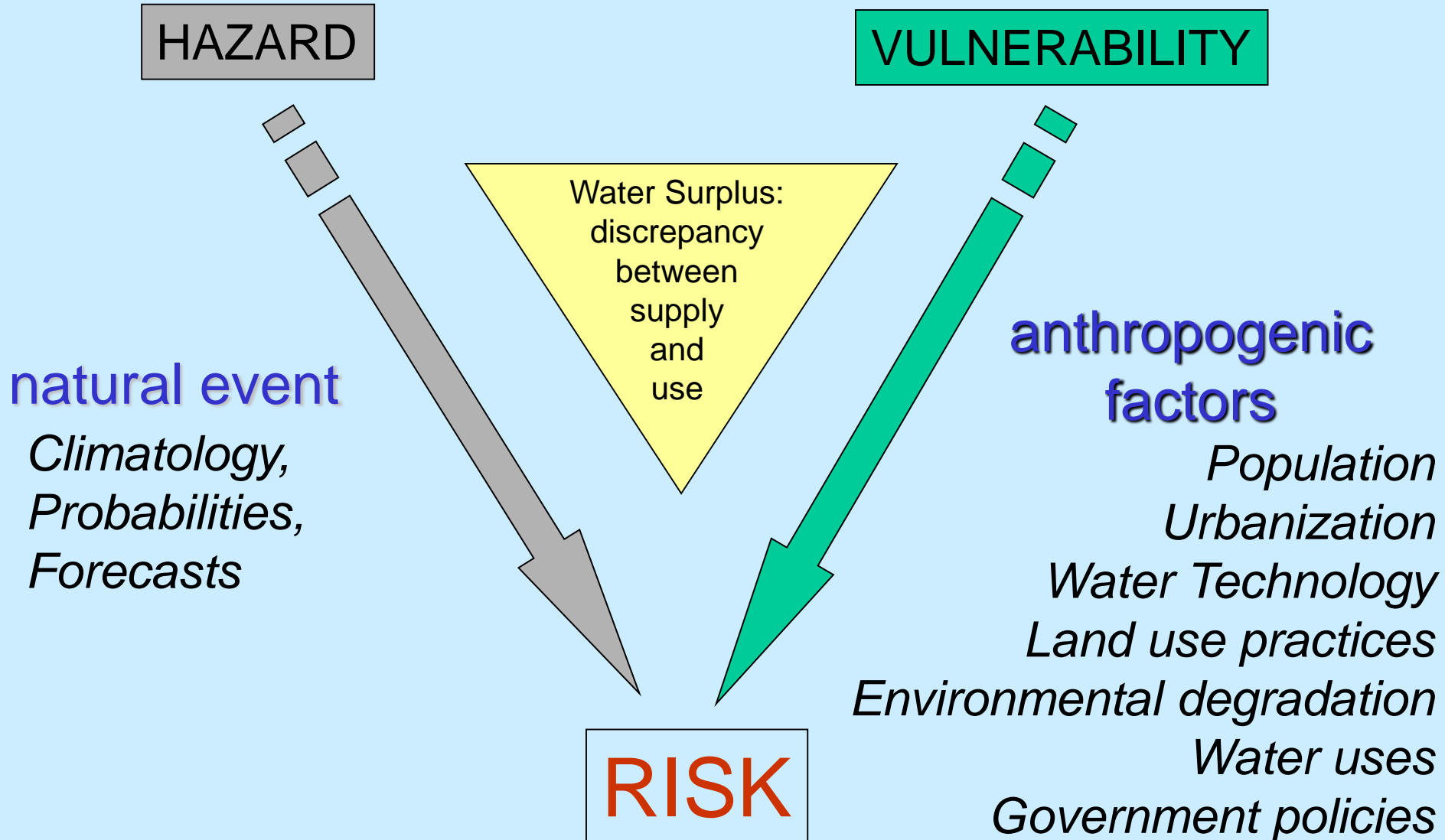
natural event

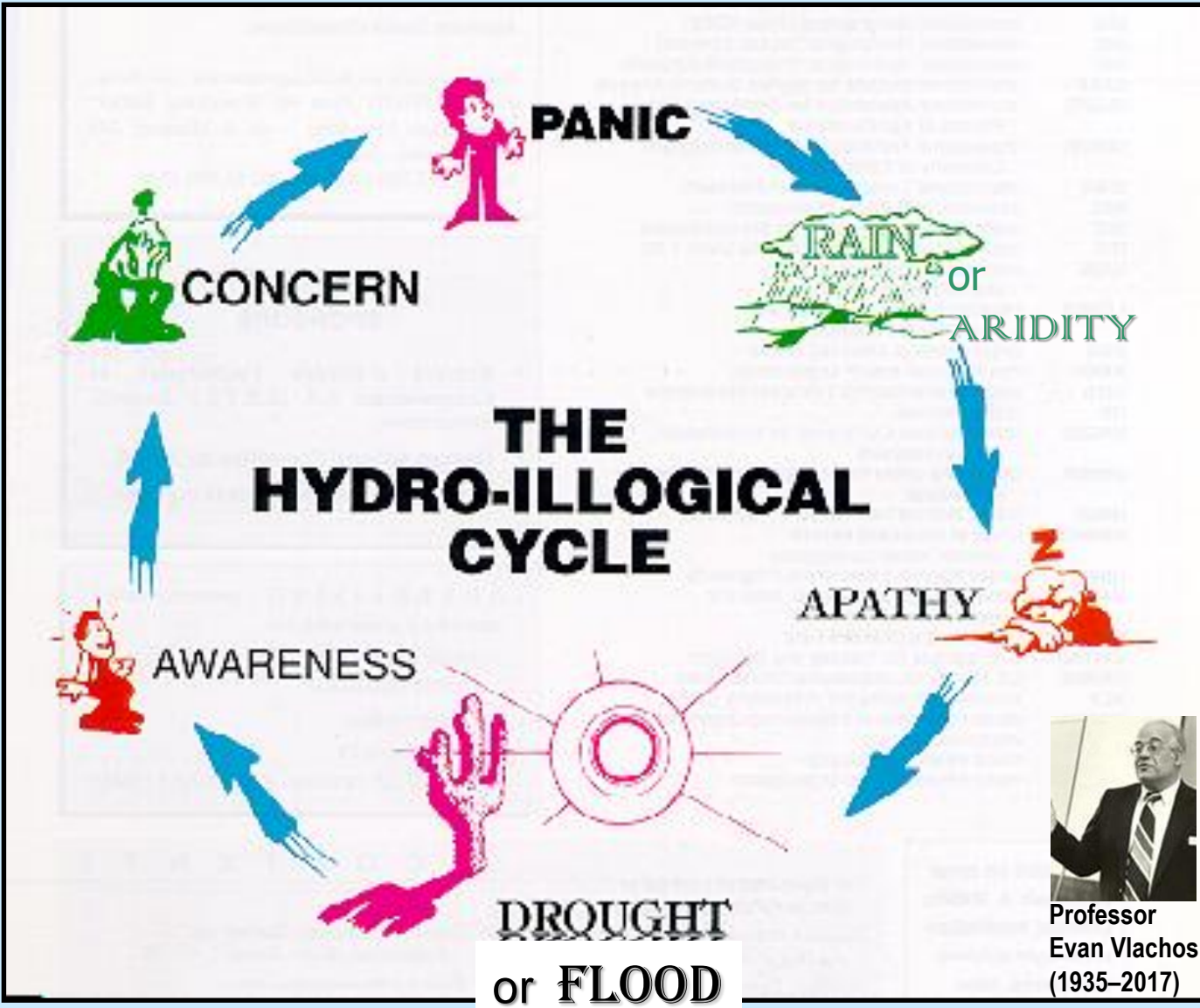
*Climatology,
Probabilities,
Forecasts*

anthropogenic
factors

*Population
Urbanization
Water Technology
Land use practices
Environmental degradation
Water uses
Government policies*

RISK





Professor
Evan Vlachos
(1935–2017)

The Problem is Global

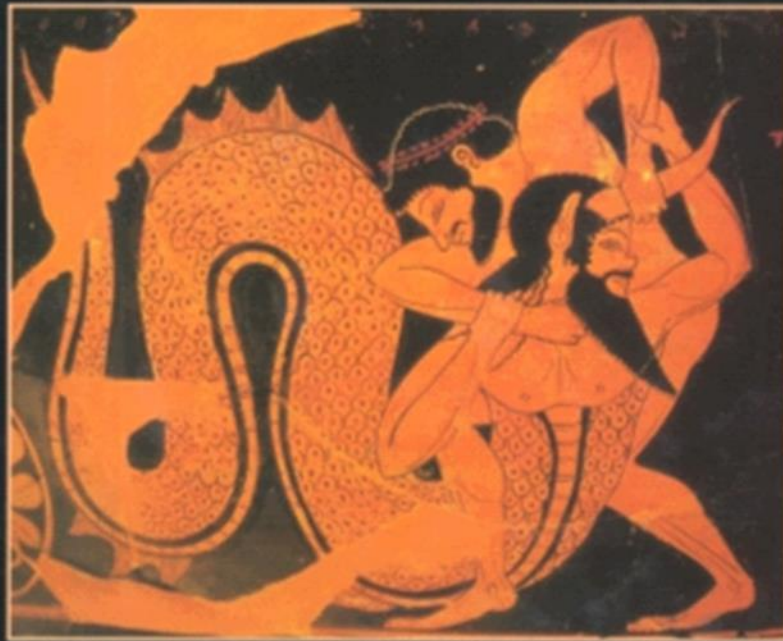
The Solution is Possible



**Κλιματική αλλαγή, υπερπληθυσμός (υπερκατανάλωση)
Μη-βιώσιμη ανάπτυξη;**

The
River Gods
of Greece

Myths and Mountain Waters in the Hellenic World

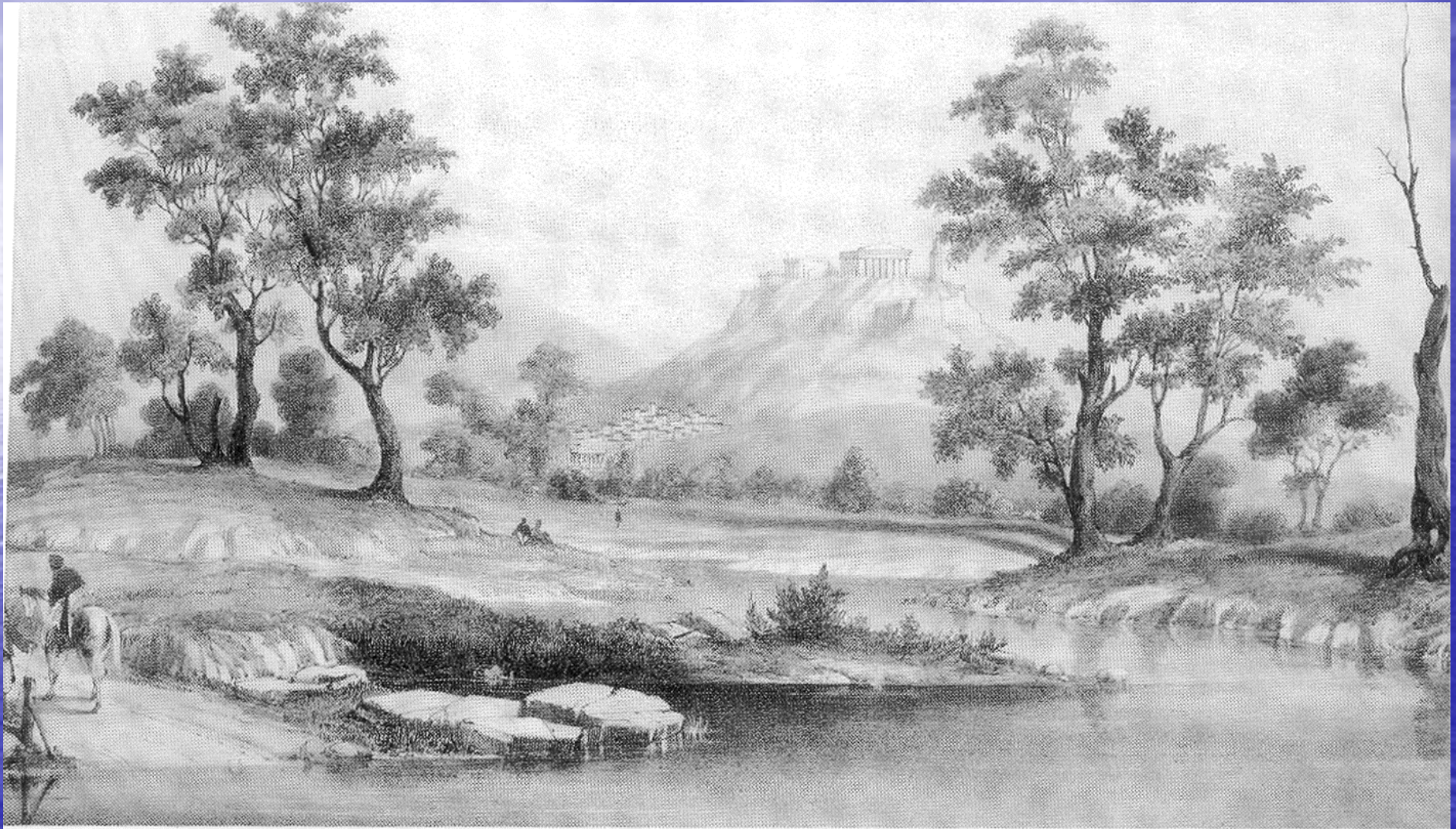


HARRY BREWSTER

Preface by Peter Levi

I. B. TAURIS

Κηφισός 1850



Ο Κηφισός από το Δαφνί. Στο βάθος η Ακρόπολη και ο Λυκαβηττός. Λιθογραφία Η. Cook 1850.

Κηφισός 2002



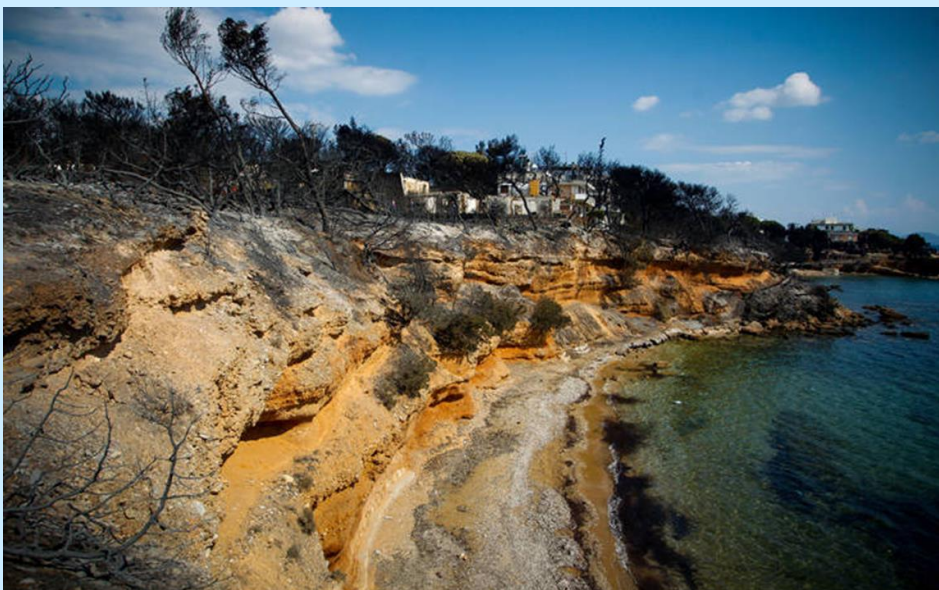
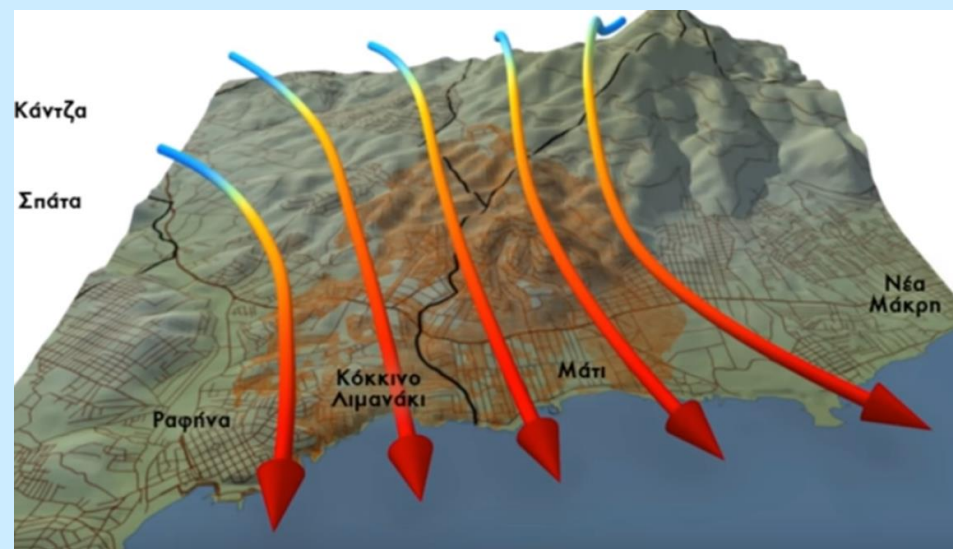
Μάνδρα 2017



Νέα Πέραμος 2017



Μάτι 2018



Μάτι 2018



Μάτι 2018



Βρίσα 2017



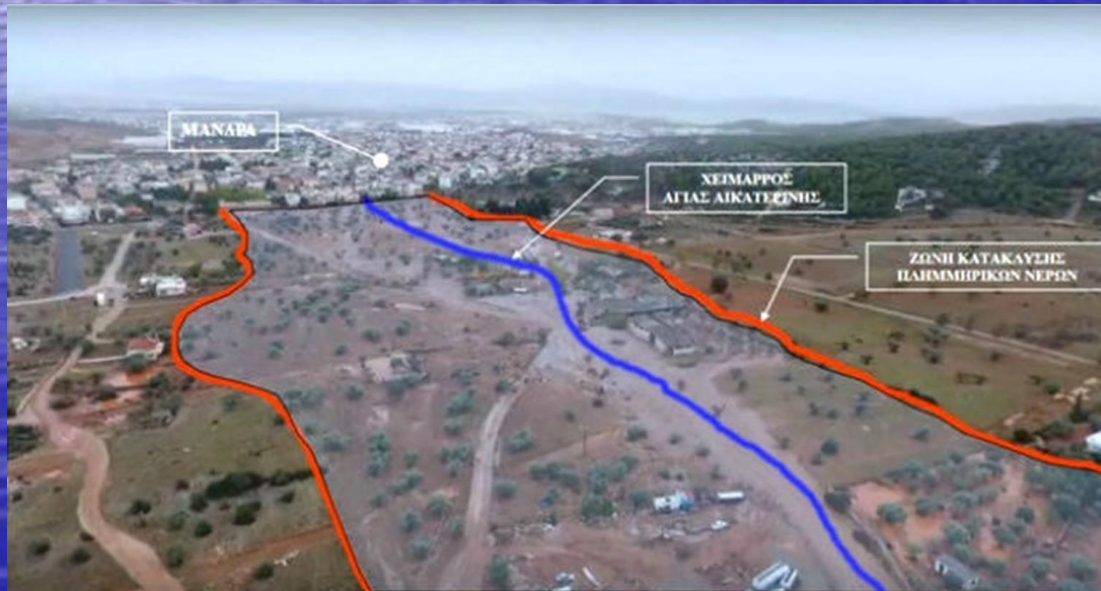
Βρίσα 2017



Μη-Βιώσιμη Διαχείριση Πόρων



VS.



Μη-Βιώσιμη Διαχείριση Πόρων

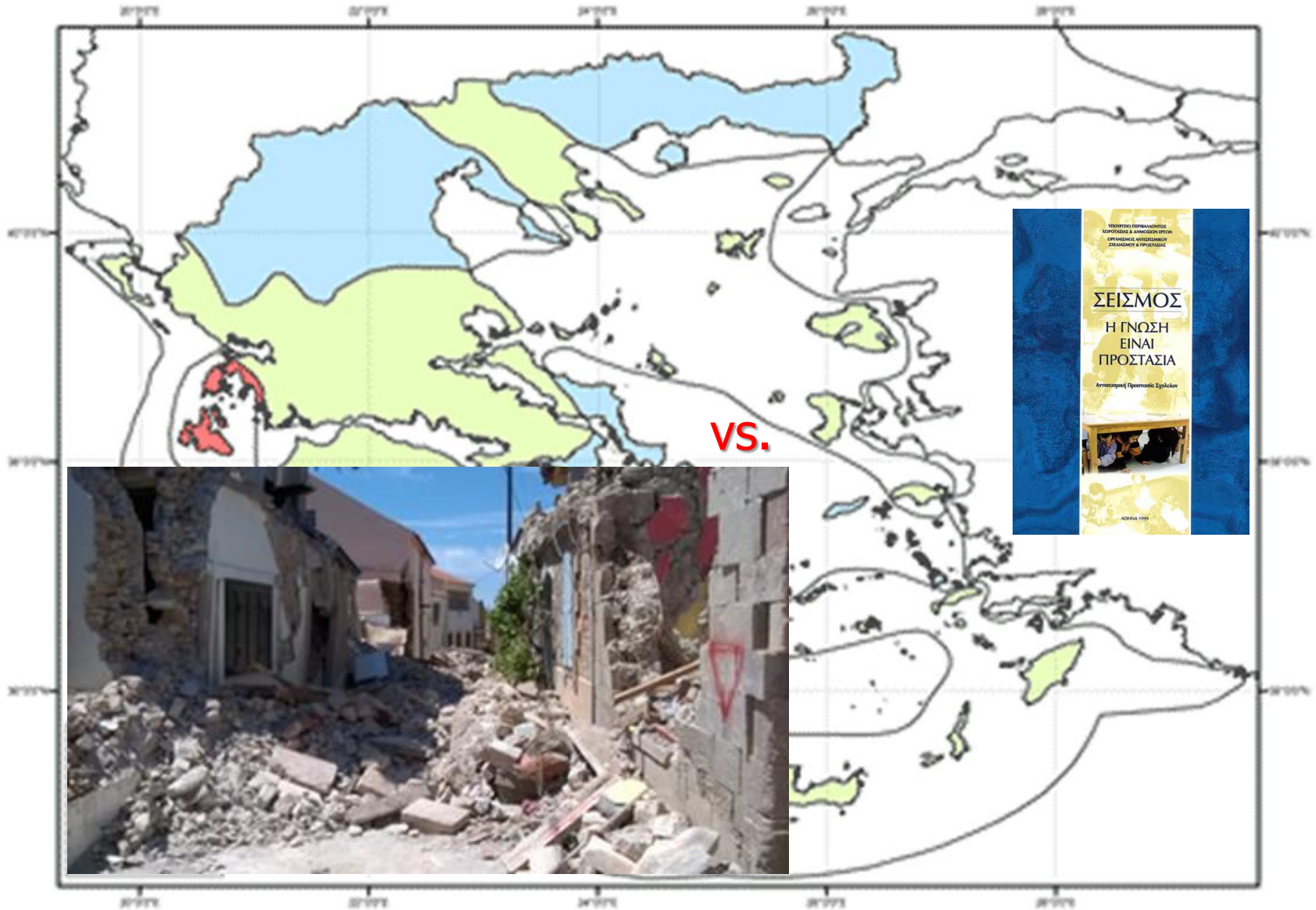


VS.



Μη-Βιώσιμη Διαχείριση Πόρων

ΝΕΟΣ ΧΑΡΤΗΣ ΣΕΙΣΜΙΚΗΣ ΕΠΙΚΙΝΔΥΝΟΤΗΤΑΣ



ΕΡΩΤΗΣΕΙΣ

(challenge the assumptions)

