



Πανεπιστήμιο Αιγαίου

Βάσεις Γεωγραφικών Δεδομένων

Εργαστηριακή άσκηση 4

Βαΐτης Μιχαήλ

Τμήμα Γεωγραφίας

Άδειες Χρήσης

- Το παρόν εκπαιδευτικό υλικό υπόκειται σε άδειες χρήσης Creative Commons.
- Για εκπαιδευτικό υλικό, όπως εικόνες, που υπόκειται σε άλλου τύπου άδειας χρήσης, η άδεια χρήσης αναφέρεται ρητώς.



Χρηματοδότηση

- Το παρόν εκπαιδευτικό υλικό έχει αναπτυχθεί στα πλαίσια του εκπαιδευτικού έργου του διδάσκοντα.
- Το έργο **«Ανοικτά Ακαδημαϊκά Μαθήματα στο Πανεπιστήμιο Αιγαίου»** έχει χρηματοδοτήσει μόνο τη αναδιαμόρφωση του εκπαιδευτικού υλικού.
- Το έργο υλοποιείται στο πλαίσιο του Επιχειρησιακού Προγράμματος «Εκπαίδευση και Δια Βίου Μάθηση» και συγχρηματοδοτείται από την Ευρωπαϊκή Ένωση (Ευρωπαϊκό Κοινωνικό Ταμείο) και από εθνικούς πόρους.



Ευρωπαϊκή Ένωση
Ευρωπαϊκό Κοινωνικό Ταμείο



ΥΠΟΥΡΓΕΙΟ ΠΑΙΔΕΙΑΣ & ΘΡΗΣΚΕΥΜΑΤΩΝ, ΠΟΛΙΤΙΣΜΟΥ & ΑΘΛΗΤΙΣΜΟΥ
ΕΙΔΙΚΗ ΥΠΗΡΕΣΙΑ ΔΙΑΧΕΙΡΙΣΗΣ

Με τη συγχρηματοδότηση της Ελλάδας και της Ευρωπαϊκής Ένωσης



πρόγραμμα για την ανάπτυξη
ΕΥΡΩΠΑΪΚΟ ΚΟΙΝΩΝΙΚΟ ΤΑΜΕΙΟ

Βάσεις Γεωγραφικών Δεδομένων Εργαστηριακή άσκηση 4

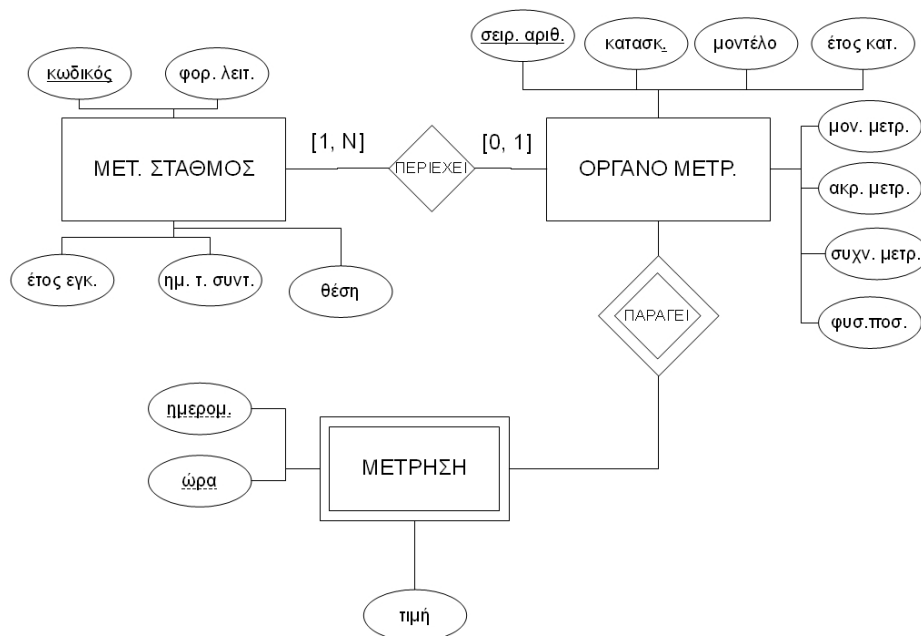
Δίκτυο Μετεωρολογικών Σταθμών

Κατασκευάσαμε τρεις περιπτώσεις εννοιολογικών διαγραμμάτων σύμφωνα με το μοντέλο οντοτήτων-συσχετίσεων, για τις παρακάτω απαιτήσεις μιας βάσης δεδομένων:

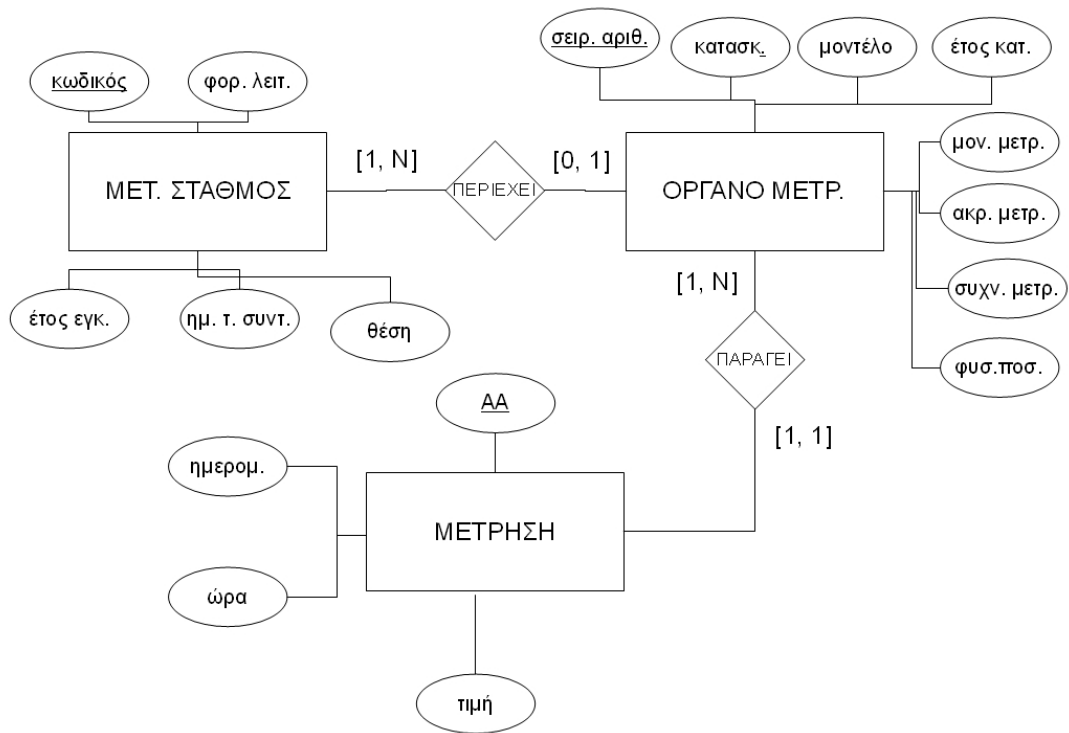
- Ένας μετεωρολογικός σταθμός αναπαρίσταται ως ένα σημείο στην επιφάνεια της γης. Χαρακτηρίζεται από ένα μοναδικό κωδικό (π.χ. ΜΥΤ01) και διατηρεί τα στοιχεία έτος εγκατάστασης και ημερομηνία τελευταίας συντήρησης.
- Κάθε σταθμός μπορεί να έχει ένα ή περισσότερα όργανα μέτρησης.
- Κάθε όργανο μέτρησης μετράει ένα συγκεκριμένο φυσικό μέγεθος (π.χ. Θερμοκρασία, Υγρασία, Ηλιοφάνεια κ.λπ.).
- Κάθε όργανο μέτρησης χαρακτηρίζεται από τον σειριακό του αριθμό. Επίσης διατηρεί τα στοιχεία: κατασκευαστής, μοντέλο, έτος κατασκευής και τη μονάδα μέτρησης (π.χ. βαθμοί Κελσίου).
- Κάθε όργανο μέτρησης πραγματοποιεί μετρήσεις και καταγράφει την ημερομηνία και ώρα της συγκεκριμένης μέτρησης καθώς και τη μετρούμενη τιμή.

Κάντε το λογικό σχεδιασμό (σχεσιακό σχήμα) για τα παρακάτω διαγράμματα οντοτήτων-συσχετίσεων.

Περίπτωση 1



Περίπτωση 2



Περίπτωση 3

