

Η σημασία του χώρου

- Οι πραγματικές επιπτώσεις της άνισης ανάπτυξης δεν βιώνονται στο παγκόσμιο ή στο εθνικό επίπεδο, αλλά στο τοπικό.



Χώρος αλλαγών, αναδιάρθρωσης και απορρύθμισης.

- Ο τόπος γέννησης αποτελεί προσδιοριστικό παράγοντα του «εύρους των επιλογών» της ζωής των ατόμων.

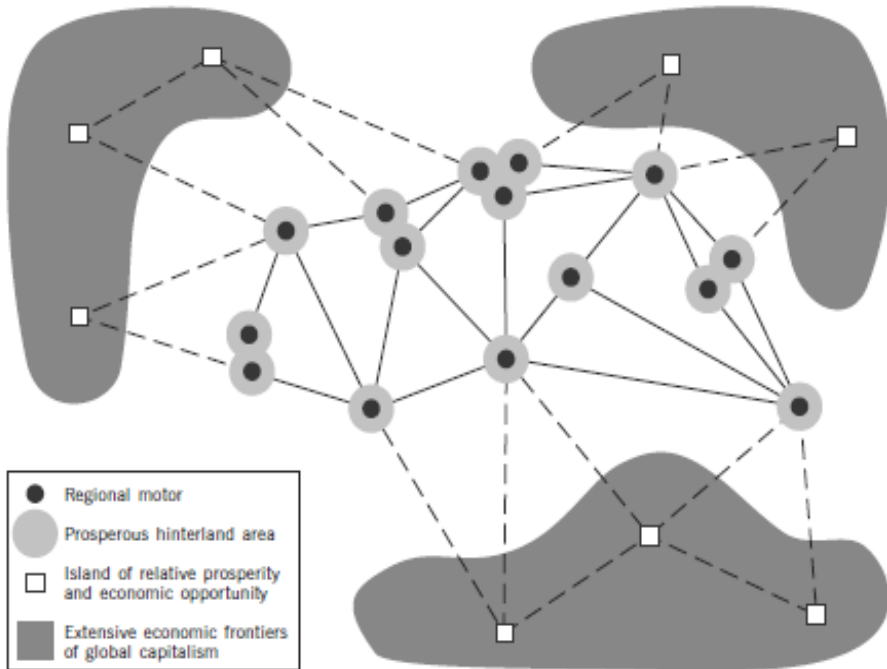


Figure 16.1 The global economy as interconnected 'islands'

Το «αρχιπέλαγος» της άνισης ανάπτυξης, και οι «νησίδες» ευημερίας :

- ❑ Έντονες ανισότητες στο εθνικό πεδίο των ανεπτυγμένων χωρών.
- ❑ Παρουσία αναπτυγμένων περιοχών και στον παγκόσμιο νότο.

- ❑ Το 20% του παγκόσμιου πληθυσμού ζει στις πλουσιότερες χώρες & κατέχει το 80% του παγκόσμιου εισοδήματος / εμπορίου / κλπ.
- ❑ Το 20% του παγκόσμιου πληθυσμού ζει στις φτωχότερες χώρες & κατέχει το 1% των αντίστοιχων πόρων.

Εστιάζουμε στο εισόδημα (δείκτης υλικής ευημερίας), η ανεπάρκεια του οποίου δεν παραπέμπει απλά στη φτώχεια, αλλά στην «μη-ελευθερία / unfreedom»:

«στη στέρηση βασικών δεξιοτήτων»
Amartya Sen

Σκιαγραφώντας τις ανισότητες στο εισόδημα



Figure 16.2 The huge global unevenness in per capita income

Source: based on World Bank,

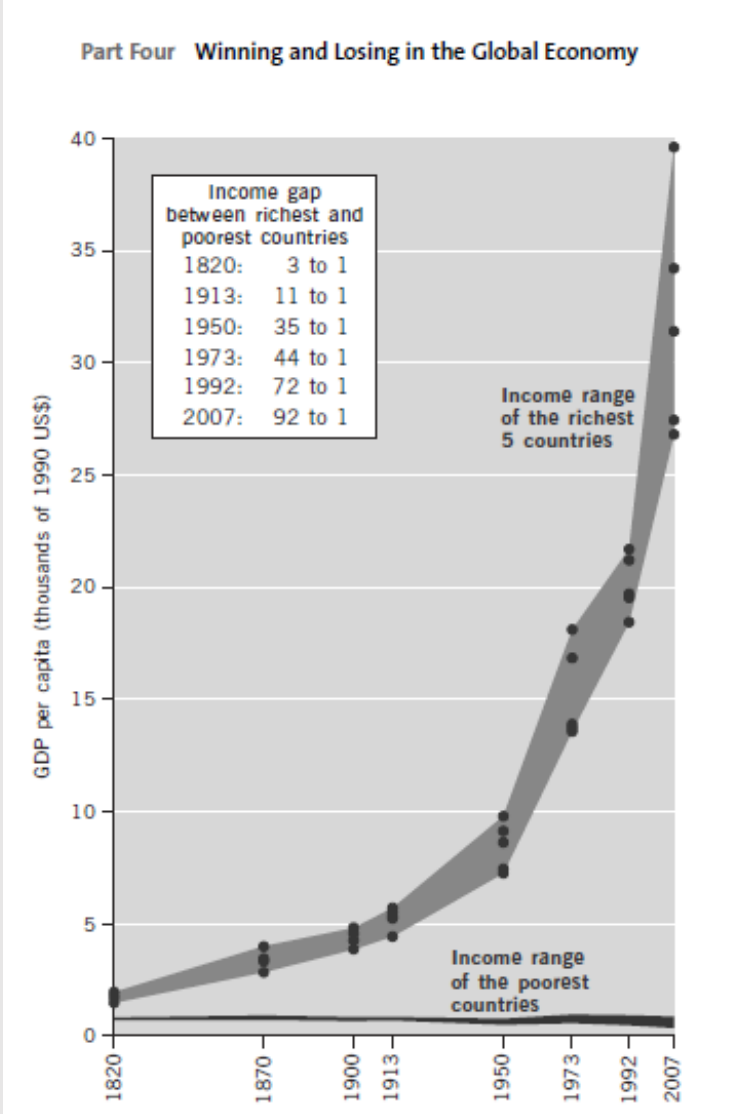
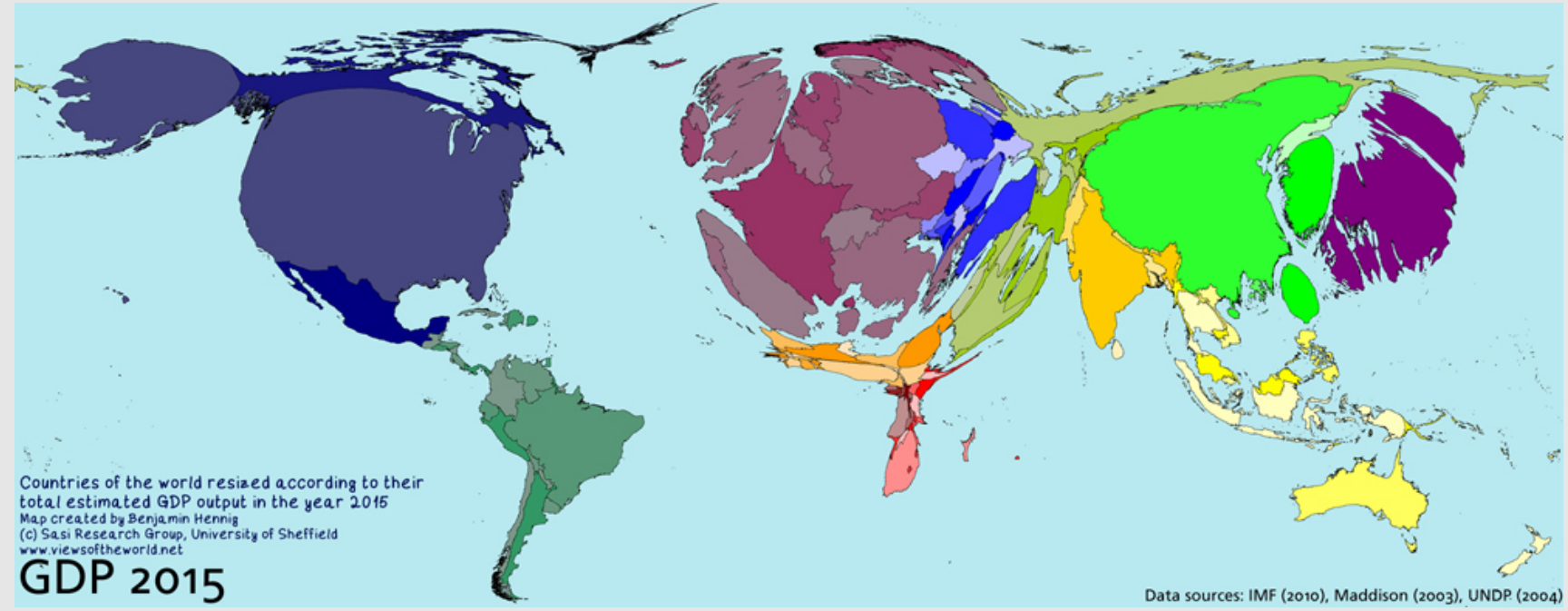
Χώρες	Πληθυσμός (σε εκατ.)	Α.ΕΘ.Π. (δισ \$)	Α.ΕΘ.Π. Κ.Κ. (σε \$)	Γεωργία (% ΑΕΠ)	Βιομηχανία (% ΑΕΠ)	Υπηρεσίες (% ΑΕΠ)
Χαμηλών εισοδημάτων	2,416	1,069	430	24.7	31.7	43.6
Μεσαίων εισοδημάτων	2,640	4,957	1,860	9.5	35.5	55.0
Υψηλών εισοδημάτων	950	25,372	26,510	1.9	28.6	69.5
Παγκόσμια	6,050	31,400	5,120			

- Η ομαδοποίηση των αναπτυσσόμενων χωρών σε μια κατηγορία αδυνατεί να αποδώσει τις διαφορές ανάμεσα στις χώρες που την απαρτίζουν:
 - Διαφοροποίηση με βάση το εισόδημα
- 33 χώρες που ανήκουν στις τελευταίες εισοδηματικές κατηγορίες (τα 2/3 του συνόλου) βρίσκονται στη Αφρική.
- Εντυπωσιακή η διαφορά του προσδόκιμου ζωής, ειδικά όσον αφορά το γυναικείο πληθυσμό :
 - Χώρες με υψηλό εισόδημα : 82 έτη
 - Χώρες με χαμηλό εισόδημα : 58 έτη

(πηγή: Παγκόσμια Τράπεζα, 2014)

Η διαχρονική διεύρυνση του εισοδηματικού χάσματος

Η αναλογική σημασία του ΑΕΠ των χωρών



20% του παγκόσμιου πληθυσμού = >80% του παγκόσμιου ΑΕΠ
82% αξίας των παγκόσμιων εξαγωγών
68% ΞΑΕ
93% χρηστών διαδικτύου παγκοσμίως

(Πηγή: Dicken, 2011)

Εισόδημα μικρότερο του 1\$ την ημέρα

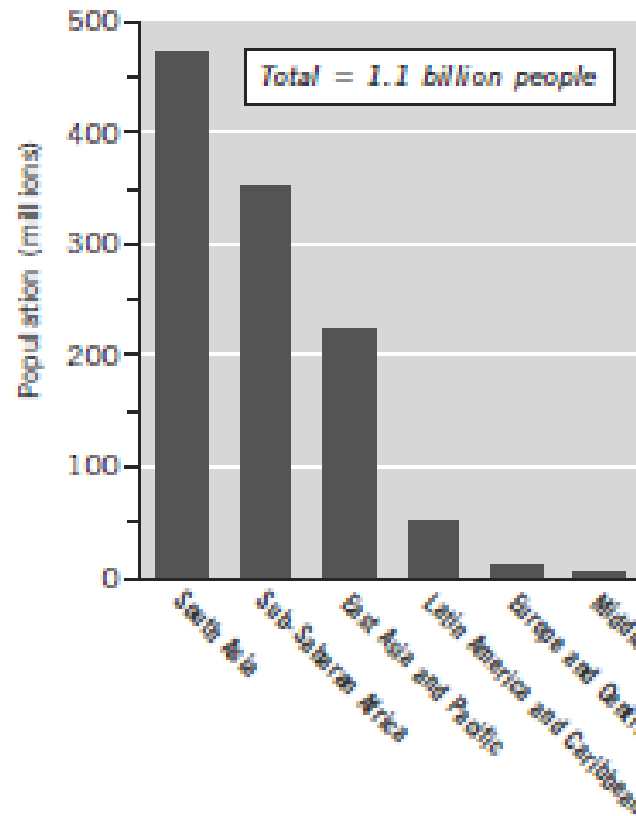
- 1.1 δις ζουν κάτω από αυτό το όριο:
 - Το 70% αυτών βρίσκονται στην Αφρική και τη νότια Ασία.
- Η μεγαλύτερη βελτίωση παρατηρήθηκε στη ανατολική Ασία, αλλά κυριαρχείται από την Κίνα.



Οι εξαιρέσεις

- Σειρά χωρών της ανατολικής Ασίας ανήκουν πλέον στις ανεπτυγμένες οικονομίες:
 - Κορέα Σιγκαπούρη, Ταϊβάν, Χονγκ-Κονγκ.
- Ανερχόμενες χώρες της Περιοχής:
 - Μαλαισία, Ταϊλάνδη, Ινδονησία, Φιλιππίνες & Κίνα

(a) Geographical distribution of population living on less than \$1 per day, 2007



(b) Change in the number of people living on less than \$1 per day, 1998-2007

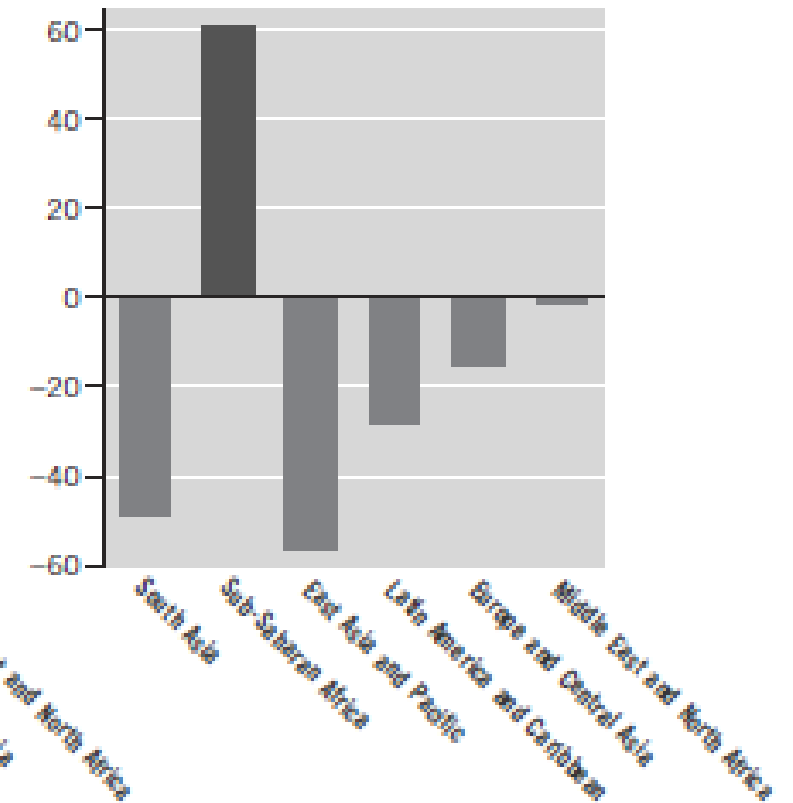
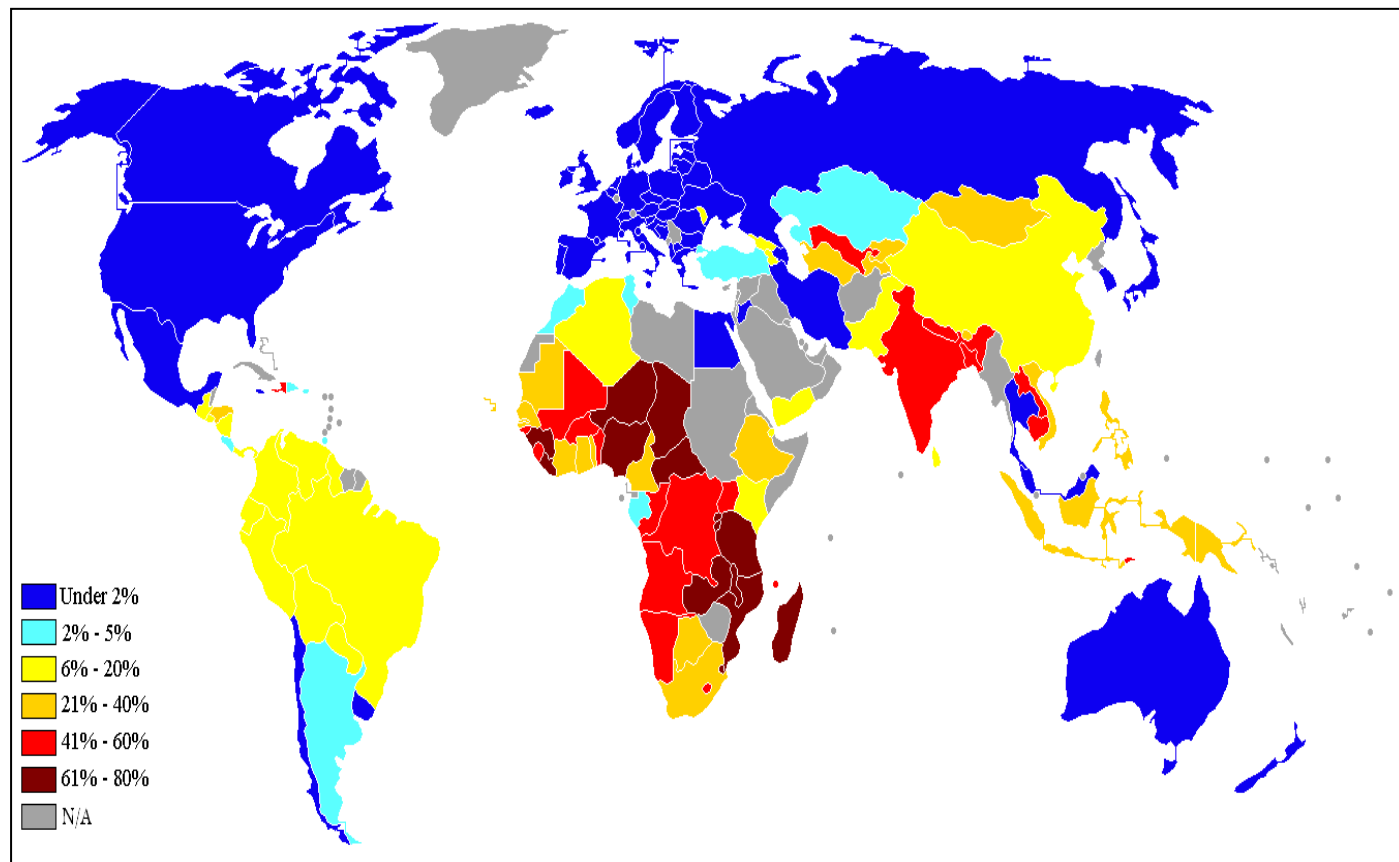


Figure 16.5 Distribution of the world's poorest population

Source: based on data in World Bank *World Development Report*,

Ποσοστό πληθυσμού που ζει με <1\$ την ημέρα



Πηγή: (UN Human Development indices, 2012)

The Wretched Dollar (up to \$1 a day)



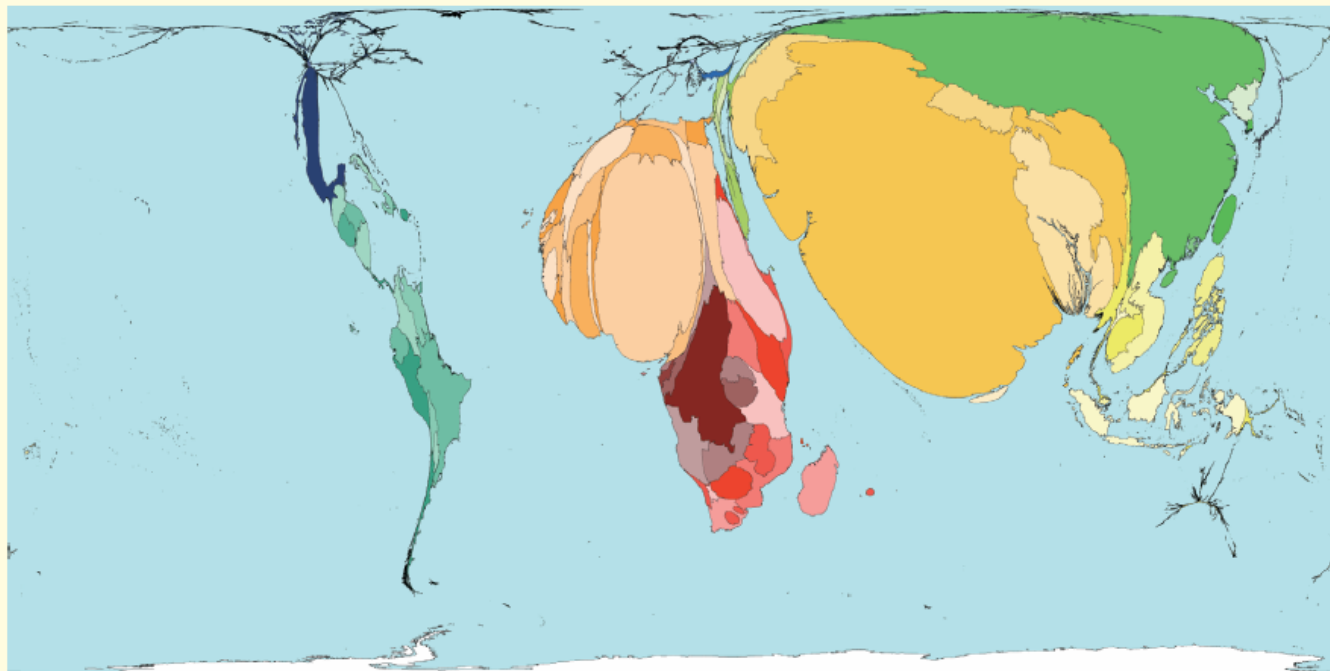
The University of Sheffield



The Leverhulme Trust



Produced by the SASI group (Sheffield) and Mark Newman (Michigan)

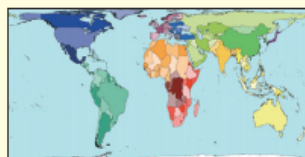


The first Millennium Development Goal is to halve, between 1990 and 2015, the proportion of people who live on the equivalent of US\$1 a day, or less. In 2002, an estimated 17% of the world population lived on this amount. They lived on less than or equal to what, to be precise, US\$1.08 would have bought in the United States in 1993.

In over twenty territories more than a third of the population lives on less than US\$1 a day. All but two of these territories are in Africa.

The largest population living on US\$1 a day is in Southern Asia, most of whom live in India.

Territory size shows the proportion of all people living on less than or equal to US\$1 in purchasing power parity a day.



Land area

Technical notes

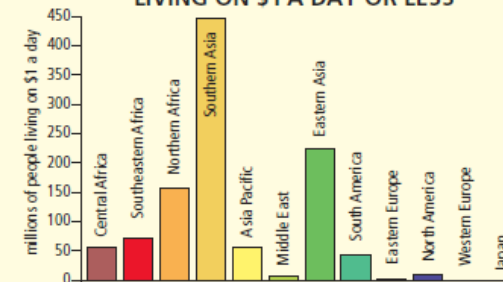
- Data are from the United Nations Development Programme's 2004 Human Development Report.
- *16 territories for which data was missing, and for which a regional average was assumed that placed them in the top 36, have not been listed in the table due to uncertainty in their positions.
- See website for further information.

HIGHEST PROPORTIONS OF THE POPULATION LIVING ON US\$1 A DAY

Rank	Territory	Value	Rank	Territory	Value
1	Mali	73	17	Burkina Faso	45
2	Nigeria	70	18	Ghana	45
3	Central African Republic	67	19	Malawi	42
4	Zambia	64	20	Mozambique	38
5	Niger	61	21	Nepal	38
6	Gambia	59	22	Lesotho	36
7	Burundi	58	23	Bangladesh	36
8	Sierra Leone	57	23	Zimbabwe	36
15	Madagascar	49	25	Rwanda	36
16	Nicaragua	45	36	Namibia	35

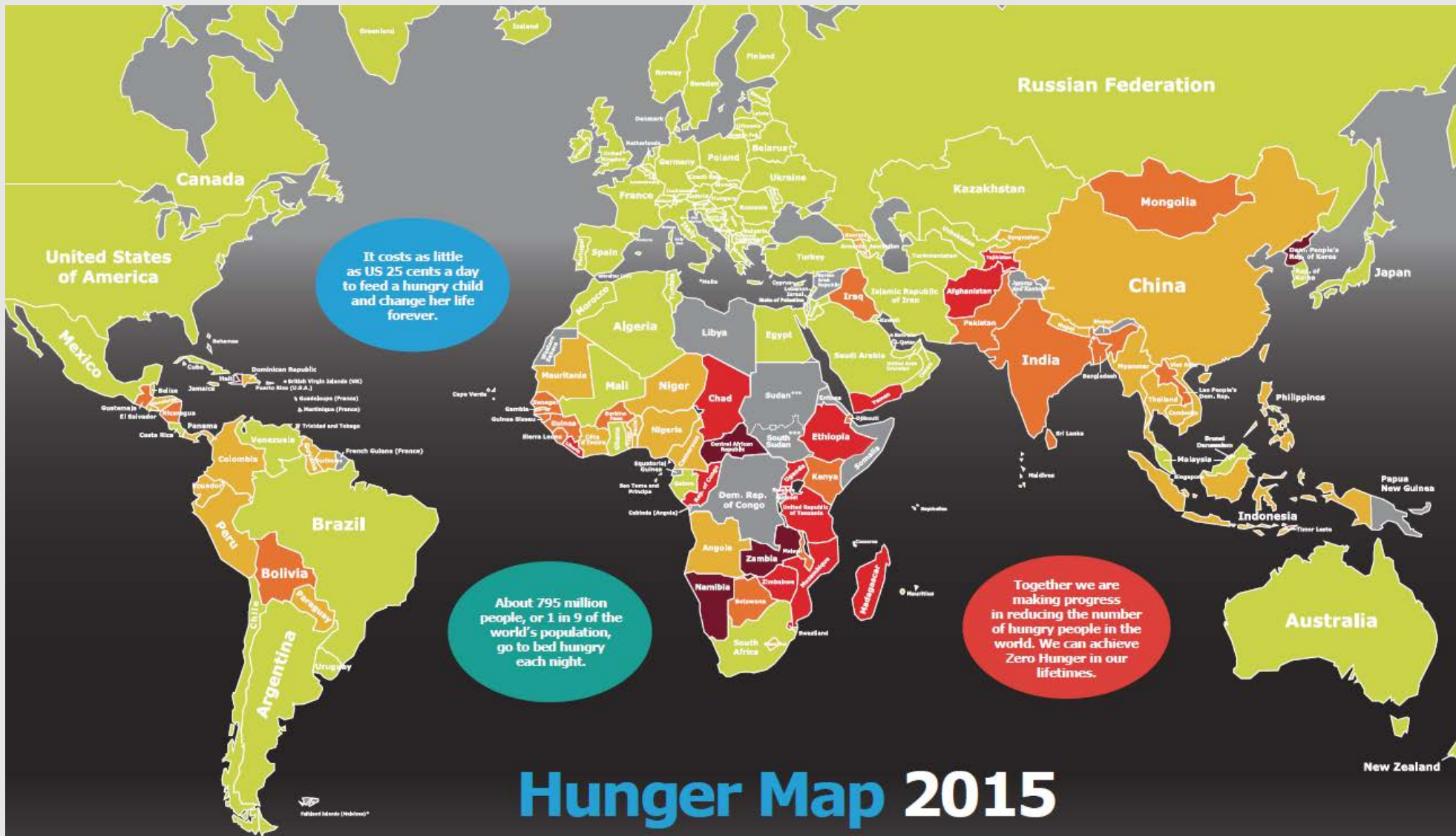
percentage of the population living on US\$1 a day or less adjusted for purchasing power parity*

LIVING ON \$1 A DAY OR LESS



“The mass of the people struggle against the same poverty, flounder about making the same gestures ... It is an underdeveloped world, a world inhuman in its poverty ...”

Franz Fanon, 1961



ΕΝΔΕΙΚΤΙΚΕΣ ΑΝΤΙΣΤΙΞΕΙΣ

Φτώχεια, Λοιμός, Περιβαλλοντική Υποβάθμιση, Υπερπληθυσμός, Πολιτική αστάθεια - Χάος, Αυξημένες Ανισότητες

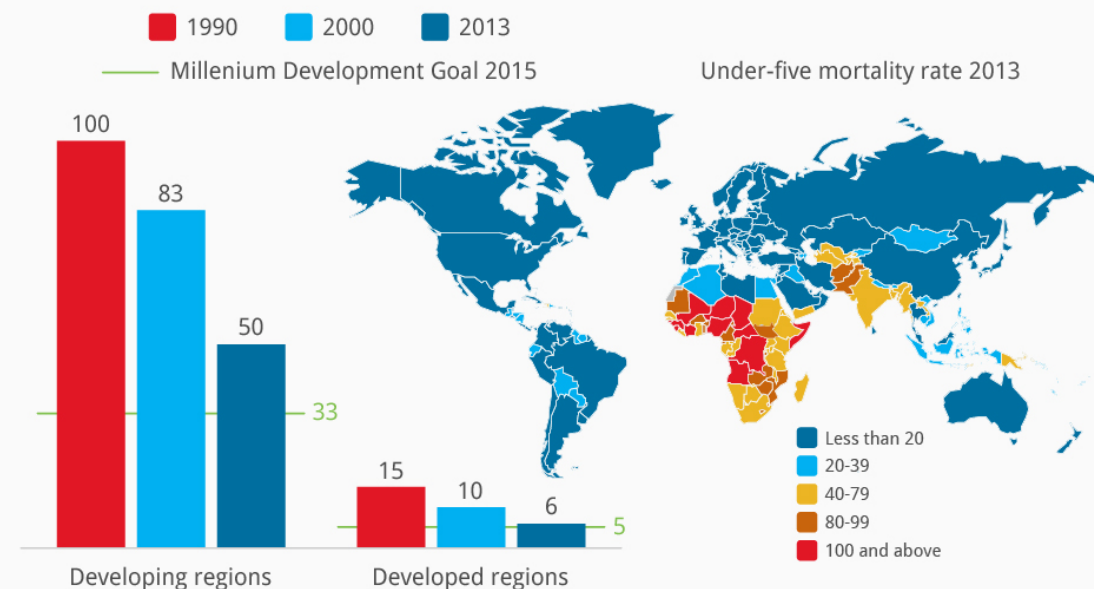
Έντονες εικόνες, συνεκτικές κ' αρνητικές Στερεότυπα



<u>ΕΛΛΑΔΑ</u>		<u>ΟΥΓΚΑΝΤΑ</u>	
Πληθυσμός		Πληθυσμός	30 εκ.
Έκταση	131,957 km ²	Έκταση	241,038 sq km ²
Προσδόκιμο ζωής	77 (άνδρες), 82 (γυναίκες)	Προσδόκιμο ζωής	51 (άνδρες) 52 (γυναίκες)
Α.Εθ.Π. κατά κεφαλή	US \$22,090 (2014)	Α.Εθ.Π. κατά κεφαλή	US \$680 (2014)
Παιδεία % ΑΕΠ	3.55%	Παιδεία % ΑΕΠ	1.9%
Ανεξαρτησία	1821	Ανεξαρτησία	1962

Child Mortality Remains a Key Concern in Developing Regions

Under-five mortality rate (deaths per 1,000 live births)



Source: United Nations Inter-agency Group for Child Mortality Estimation

Mashable statista

Ανισότητες εντός των χωρών: νησίδες ανάπτυξης

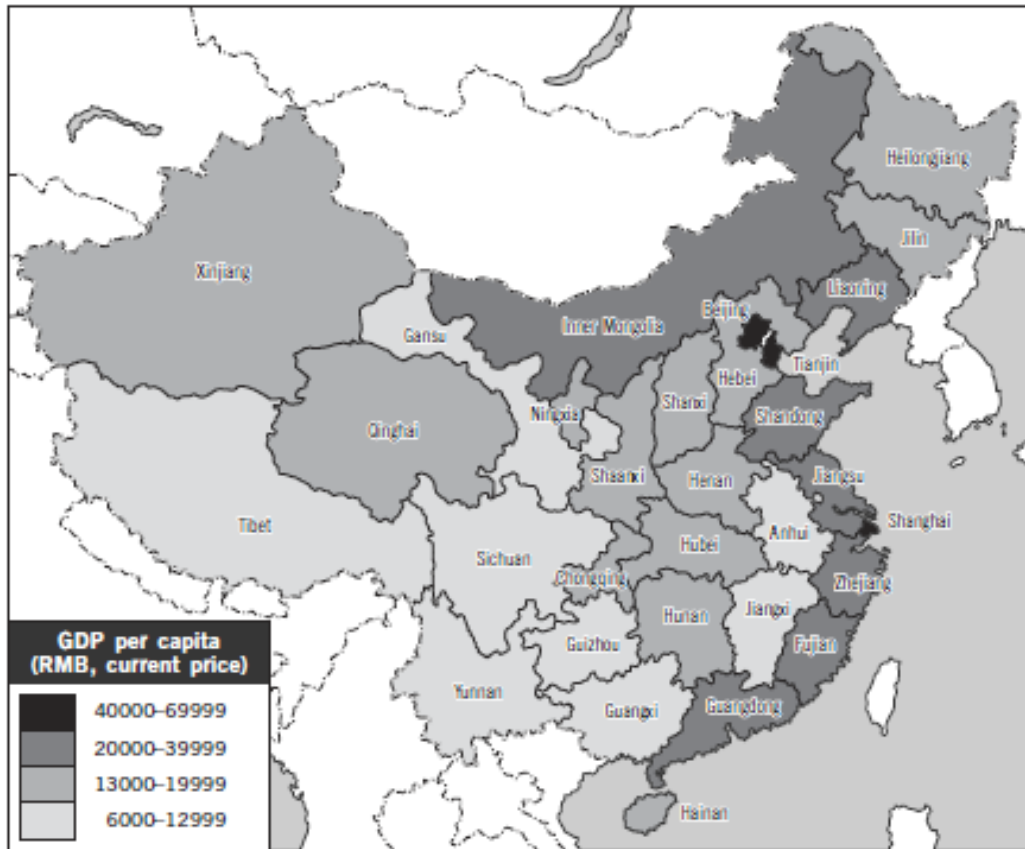
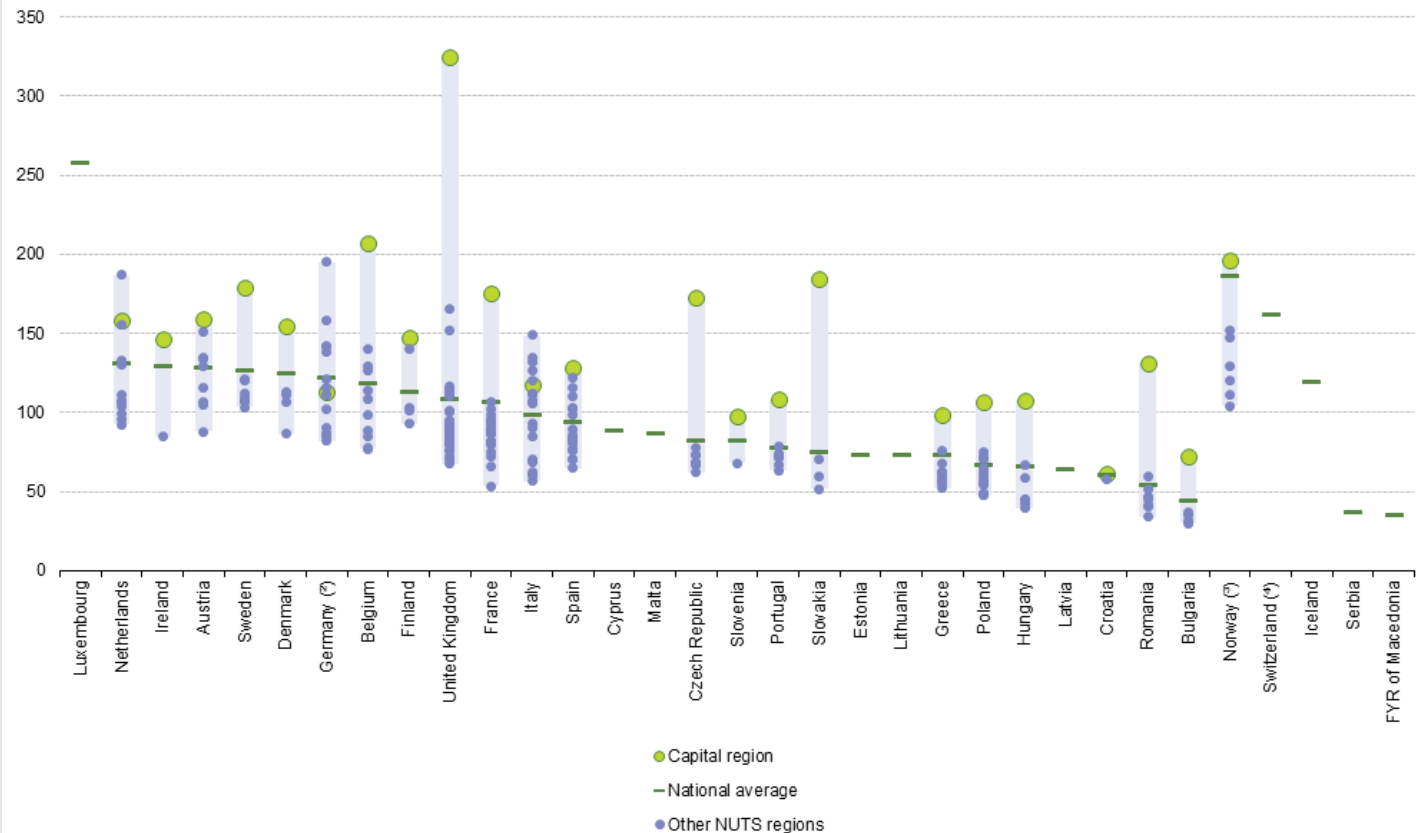


Figure 16.12 Income inequalities within China

Source: based on data in *Statistical Yearbook of China*.

Κίνα → Αναπτυξιακές αποκλίσεις της τάξης του 10 : 1 ανάμεσα στις παράλιες πόλεις και στην ύπαιθρο χώρα

Ευρώπη → Οι περιφερειακές ανισότητες στο κατά κεφαλήν (ΑΕγχΠ), σε (ΜΑΔ), κατά περιφέρειες NUTS 2 (2014)



(*) The light purple shaded bar shows the range of the highest to lowest region for each country. The dark green bar shows the national average. The light green circle shows the capital city region. The dark purple circles show the other regions.

(*) Only available for NUTS level 1 regions.

(*) Only available at national level.

(*) 2012.

Source: Eurostat (online data codes: nama_10r_2gdp and nama_10_pc)

Δημογραφικές ανισορροπίες: Η πληθυσμιακή αύξηση λαμβάνει χώρα σχεδόν αποκλειστικά στον παγκόσμιο νότο

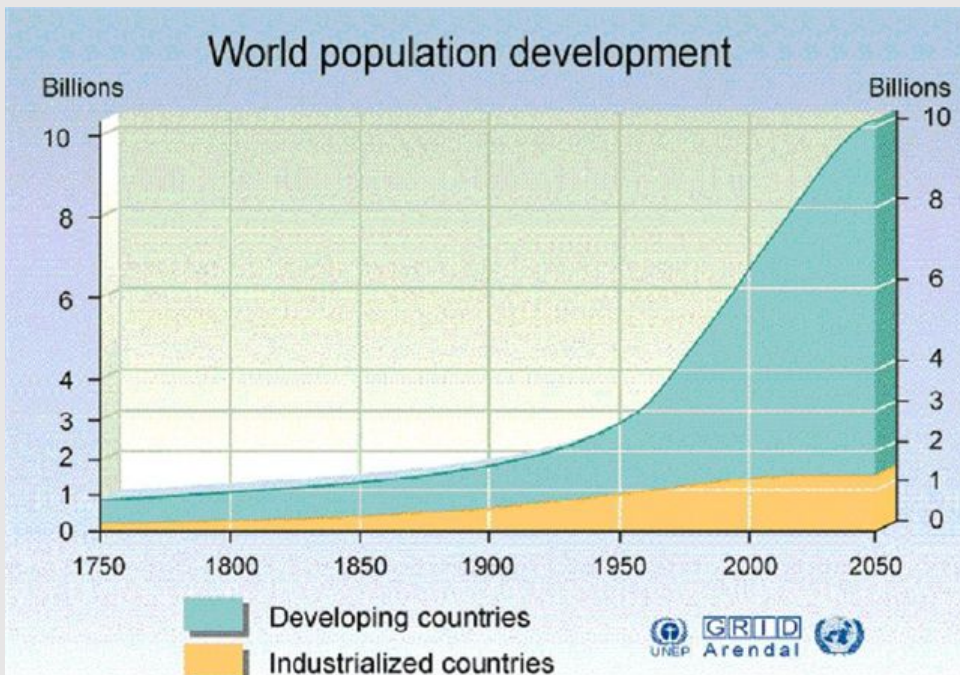
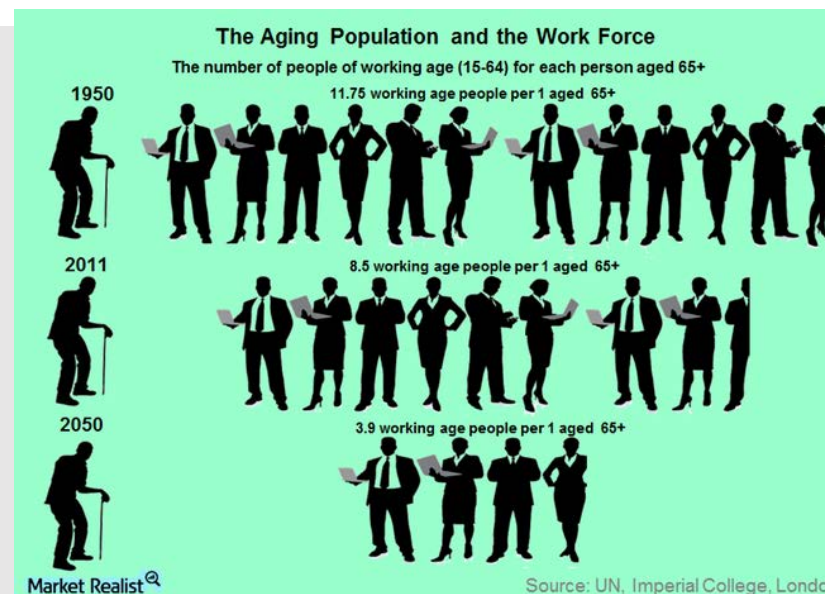
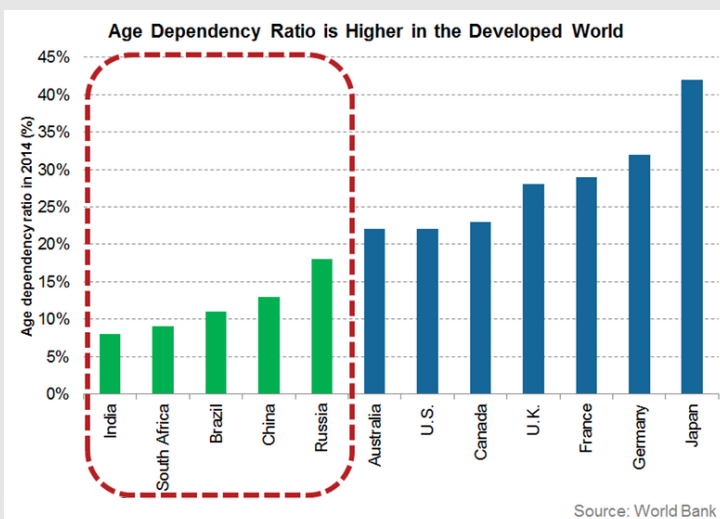


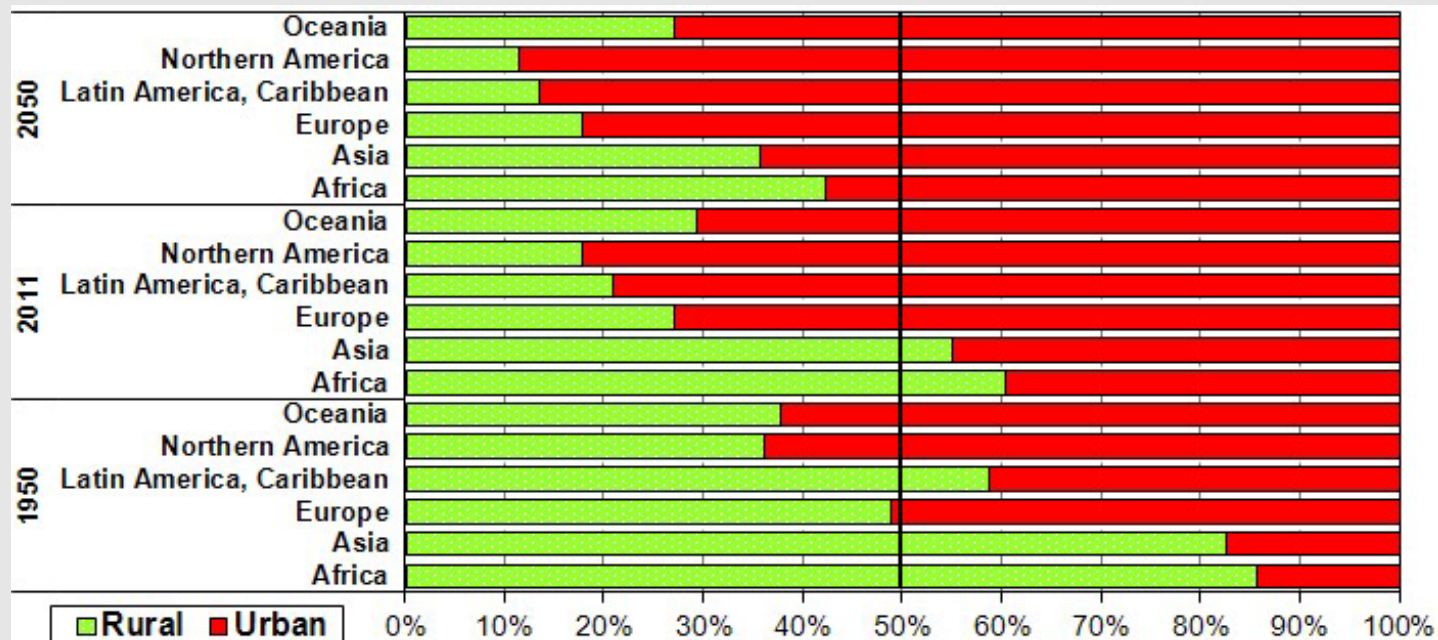
Table 16.3 Geographical variations in the age composition of the population (% in region)

Region	Under 15 years		15–64 years		Over 65 years	
	2005	2050	2005	2050	2005	2050
World	28.2	20.2	64.5	63.7	7.4	16.1
Africa	41.5	28.7	55.1	64.7	3.4	6.7
Asia	27.8	18.3	65.8	64.3	6.4	17.5
Japan	13.8	11.2	66.3	50.9	19.9	37.8
Europe	15.9	15.0	68.3	57.4	15.9	27.6
Latin America & Caribbean	30.0	18.1	63.9	63.6	6.1	18.4
North America	20.5	17.1	67.1	61.8	12.4	21.1
Oceania	24.8	18.0	65.1	62.7	10.0	19.3

Source: based on data in UN Population Division *World Population Prospects, 2009*



Αστικοποίηση και φτώχεια

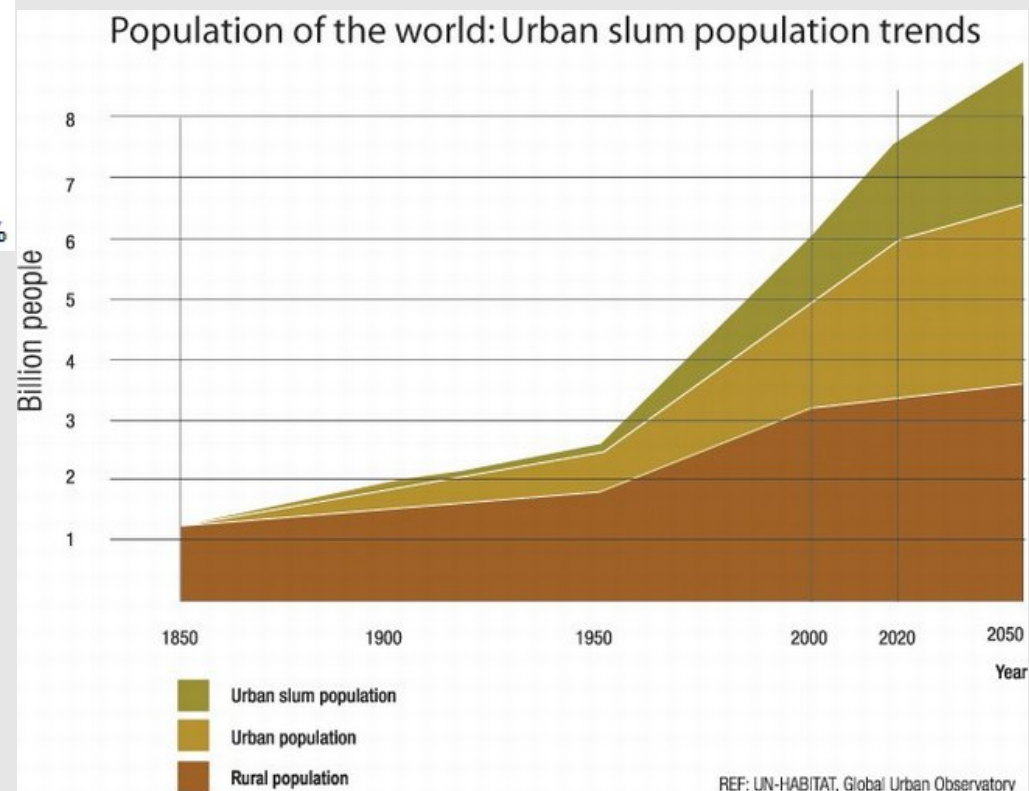


Πηγή: United Nations, Department of Economic and Social Affairs, Population Division: World Urbanization Prospects, the 2014 Revision.

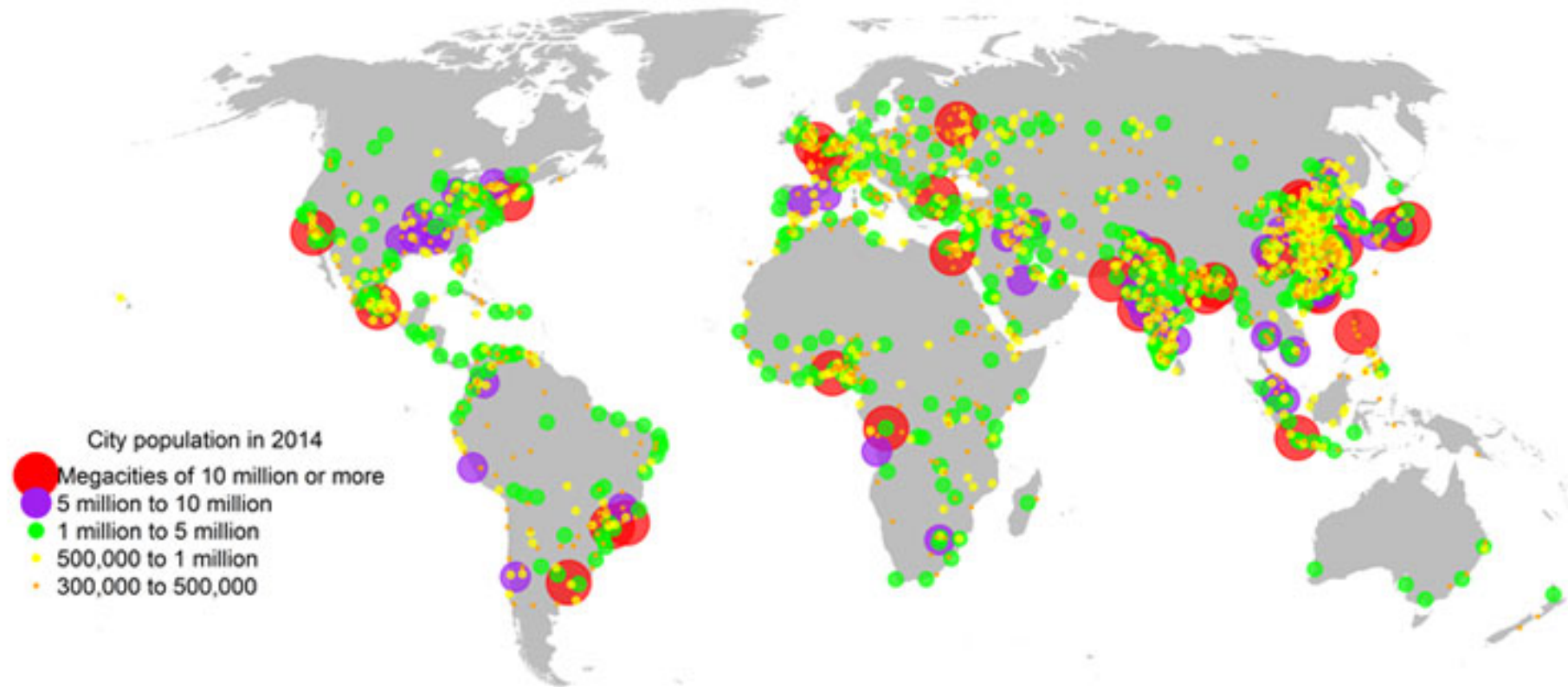
- Κατώφλι του 2007 : περισσότερος από τον μισό πληθυσμό του πλανήτη ζει πλέον σε αστικά κέντρα.
- Τρεις στις τέσσερις πόλεις με πληθυσμό άνω των 10 εκ. κατοίκων (mega-cities) βρίσκονται σε αναπτυσσόμενες χώρες
- Οι τάσεις πληθυσμιακής μετακίνησης προς τις πόλεις σχετίζονται κυρίως με το ζήτημα της φτώχειας στην υπαίθρο χώρα, παρά με την δυναμική της αστικής ανάπτυξης

Υπερ-αστικοποίηση (Over-urbanization):

- Το 80% του αστικού πληθυσμού στις 30 λιγότερο ανεπτυγμένες χώρες ζει σε παραγκουπόλεις (slums)
- Το 13% του παγκόσμιου αστικού πληθυσμού (220 εκ.) δεν έχει πρόσβαση σε καθαρό πόσιμο νερό.
- Ανεπαρκείς υποδομές δημόσιας υγιεινής.



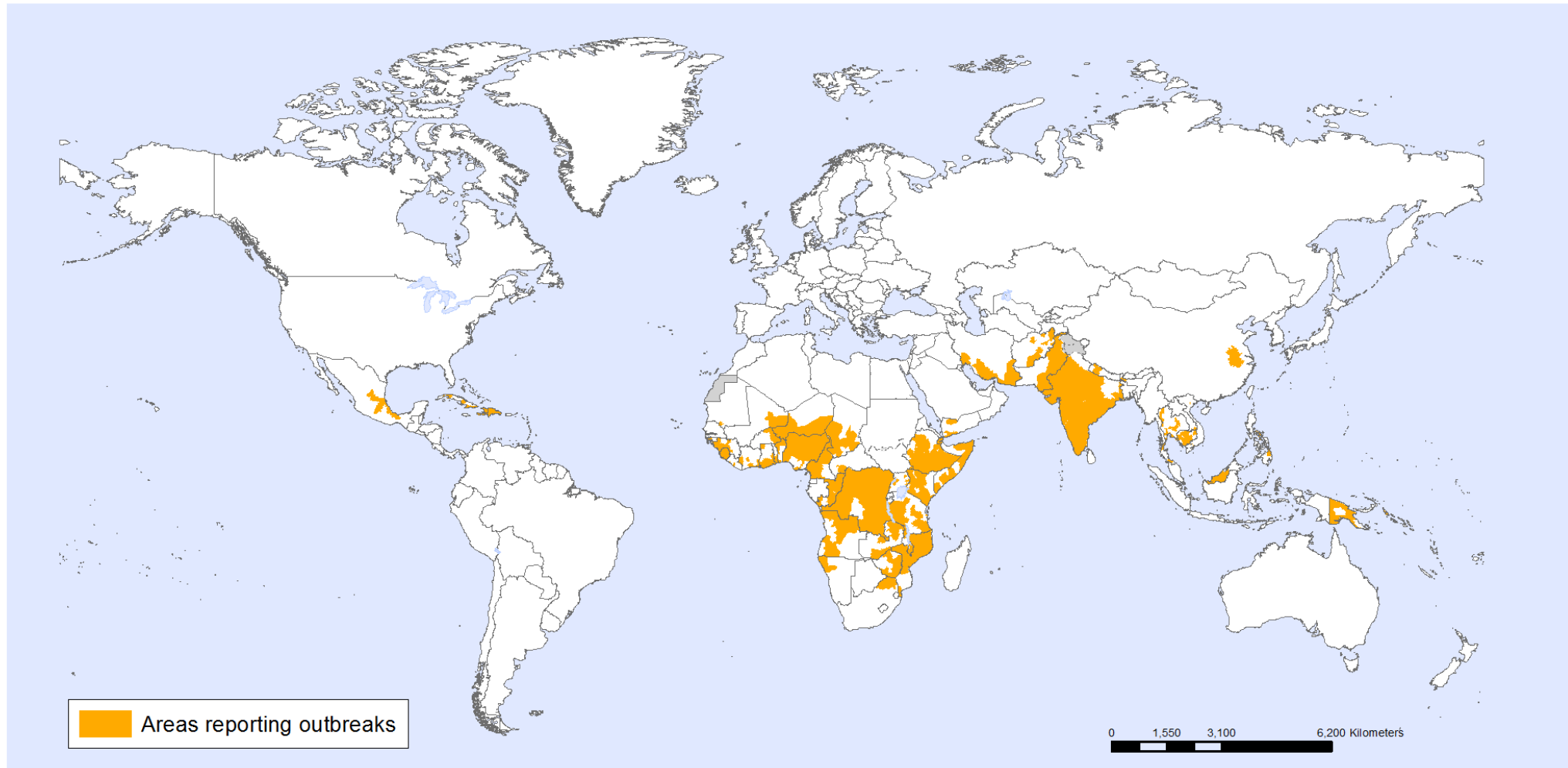
A world of cities



Data source: World Urbanization Prospects: The 2014 Revision

The boundaries and names shown and the designations used on this map do not imply official endorsement or acceptance by the United Nations.

Cholera, areas reporting outbreaks, 2010–2013



The boundaries and names shown and the designations used on this map do not imply the expression of any opinion whatsoever on the part of the World Health Organization concerning the legal status of any country, territory, city or area or of its authorities, or concerning the delimitation of its frontiers or boundaries. Dotted and dashed lines on maps represent approximate border lines for which there may not yet be full agreement.

Data Source: World Health Organization
Map Production: Health Statistics and
Information Systems (HSI)
World Health Organization



© WHO 2014. All rights reserved.

Μετακινήσεις πληθυσμών

Μεταναστευτικές τάσεις ανά περιφέρεια

Region	Migrants (millions)	% of region's population	Migration characteristics
Europe	64.1	8.8	Substantial migration from outside, but most is internal migration within the EU. Large flows from east following enlargement of EU.
Asia	53.3	1.4	Huge intra-regional flows of migrant workers, both between Asian countries and within large countries. China has 130 million internal migrant workers, Asia is world's largest source of temporary contractual migrant workers.
North America	44.5	13.5	Dominated by very strong south-north migrant flows from Latin America/Caribbean to US and Canada. Increasing flows to Europe from Latin America.
Latin America	6.7	1.2	
Africa	6.7	1.2	Most migration is to other African countries. Most important migration foci are Southern Africa, the Maghreb and West Africa.
Oceania	5	15.2	Australia and New Zealand are the large destination countries, with increasing migration from Asian countries.

Κύριοι μεταναστευτικοί προορισμοί

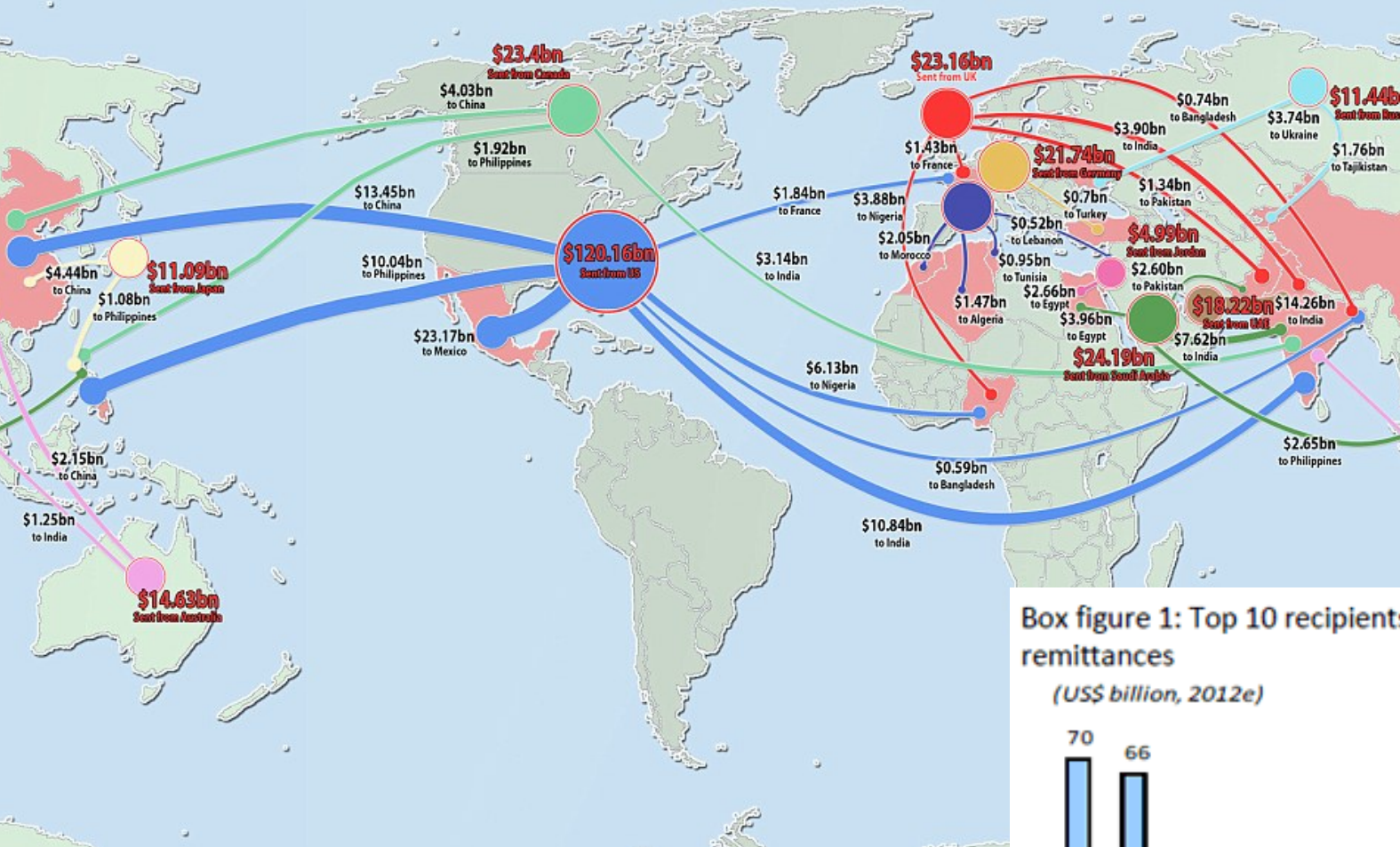
Host country	Migrants (millions)	% of world migrant stock
US	38.4	20.1
Russian Federation	12.1	6.3
Germany	10.1	5.3
Ukraine	6.8	3.6
France	6.5	3.4
Saudi Arabia	6.4	3.4
Canada	6.1	3.2
India	5.7	3.0
UK	5.4	2.8
Spain	4.8	2.5
Australia	4.1	2.2

Πηγή: Dicken, 2011

- Οι μετακινούμενοι πληθυσμοί αφορούν το 3% του συνόλου των κατοίκων του πλανήτη
 - Τέλη του 19^{ου} αιώνα το ποσοστό άγγιζε το 10%
- Οι μεταναστευτικές ροές κατά κανόνα δεν απομακρύνονται από την περιοχή της προέλευσής τους.
- Έντονες μετακινήσεις εντός συγκεκριμένων χωρών (πχ. Κίνα)

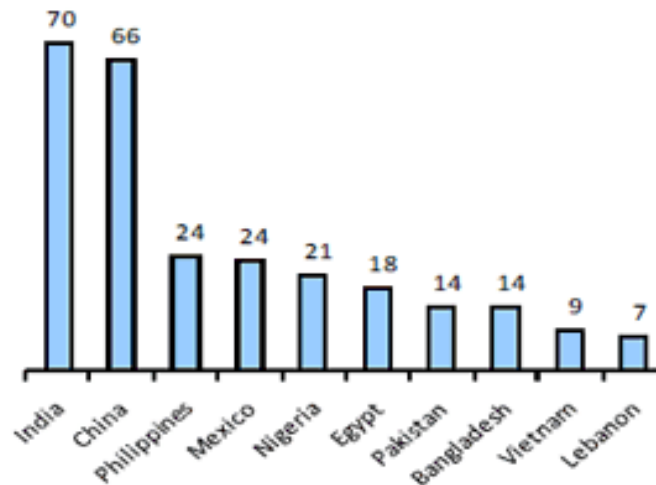
Σχολιάζοντας τις μεταναστευτικές ροές

- Μετανάστευση: Αποφόρτιση της τοπικής αγοράς εργασίας
- Το συνολικό ποσό που μετακινήθηκε μέσω εμβασμάτων ξεπέρασε τα 300 δις \$ το 2012.
 - ❑ Συνεισφορά στις τοπικές οικονομίες. Ουσιαστική παρουσία στο ισοζύγιο τρεχουσών συναλλαγών των λιγότερο ανεπτυγμένων χωρών.



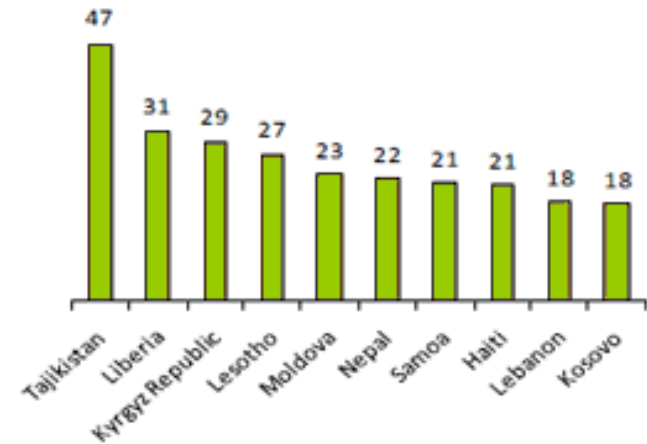
Box figure 1: Top 10 recipients of migrant remittances

(US\$ billion, 2012e)



Box figure 2: Top 10 recipients of migrant remittances as a share of GDP

(% of GDP, 2011)



Πηγή: (Daily Mail, 2015)

- Οι μετανάστες είναι ένα από τα πιο δυναμικά μέρη των κοινωνιών από όπου προέρχονται.
- Οι δυσκολίες προσαρμογής στις χώρες υποδοχής είναι μεγάλες
- Λίγοι επιστρέφουν, ενώ ακόμη λιγότεροι μεταφέρουν την κατάρτιση που απέκτησαν στην πορεία ("brain circulation")

Πηγή: (World Bank, 2014)