



ΠΑΝΕΠΙΣΤΗΜΙΟ ΑΙΓΑΙΟΥ

Οδηγίες Σύνδεσης VPN



Νίκος Κουρτζής
Βιβλιοθήκη Πανεπιστημίου Αιγαίου



Ευρωπαϊκή Ένωση
Ευρωπαϊκό Κοινωνικό Ταμείο



ΥΠΟΥΡΓΕΙΟ ΠΑΙΔΕΙΑΣ & ΘΡΗΣΚΕΥΜΑΤΩΝ, ΠΟΛΙΤΙΣΜΟΥ & ΑΘΛΗΤΙΣΜΟΥ
ΕΙΔΙΚΗ ΥΠΗΡΕΣΙΑ ΔΙΑΧΕΙΡΙΣΗΣ

Με τη συγχρηματοδότηση της Ελλάδας και της Ευρωπαϊκής Ένωσης



ΕΥΡΩΠΑΪΚΟ ΚΟΙΝΩΝΙΚΟ ΤΑΜΕΙΟ

Άδειες Χρήσης

- ▶ Το παρόν εκπαιδευτικό υλικό υπόκειται σε άδειες χρήσης Creative Commons.
- ▶ Για εκπαιδευτικό υλικό, όπως εικόνες, που υπόκειται σε άλλου τύπου άδειας χρήσης, η άδεια χρήσης αναφέρεται ρητώς.



Ευρωπαϊκή Ένωση
Ευρωπαϊκό Κοινωνικό Ταμείο



ΥΠΟΥΡΓΕΙΟ ΠΑΙΔΕΙΑΣ & ΘΡΗΣΚΕΥΜΑΤΩΝ, ΠΟΛΙΤΙΣΜΟΥ & ΑΘΛΗΤΙΣΜΟΥ
ΕΙΔΙΚΗ ΥΠΗΡΕΣΙΑ ΔΙΑΧΕΙΡΙΣΗΣ

Με τη συγχρηματοδότηση της Ελλάδας και της Ευρωπαϊκής Ένωσης



Χρηματοδότηση

- ▶ Το έργο «**Ανοικτά Ακαδημαϊκά Μαθήματα στο Πανεπιστήμιο Αιγαίου**» έχει χρηματοδοτήσει μόνο την αναδιαμόρφωση του εκπαιδευτικού υλικού.
- ▶ Το έργο υλοποιείται στο πλαίσιο του Επιχειρησιακού Προγράμματος «**Εκπαίδευση και Δια Βίου Μάθηση**» και συγχρηματοδοτείται από την Ευρωπαϊκή Ένωση (Ευρωπαϊκό Κοινωνικό Ταμείο) και από εθνικούς πόρους.



Ευρωπαϊκή Ένωση
Ευρωπαϊκό Κοινωνικό Ταμείο



ΕΠΙΧΕΙΡΗΣΙΑΚΟ ΠΡΟΓΡΑΜΜΑ
ΕΚΠΑΙΔΕΥΣΗ ΚΑΙ ΔΙΑ ΒΙΟΥ ΜΑΘΗΣΗ
επένδυση στην κοινωνία της γνώσης

ΥΠΟΥΡΓΕΙΟ ΠΑΙΔΕΙΑΣ & ΘΡΗΣΚΕΥΜΑΤΩΝ, ΠΟΛΙΤΙΣΜΟΥ & ΑΘΛΗΤΙΣΜΟΥ
ΕΙΔΙΚΗ ΥΠΗΡΕΣΙΑ ΔΙΑΧΕΙΡΙΣΗΣ

Με τη συγχρηματοδότηση της Ελλάδας και της Ευρωπαϊκής Ένωσης



ΕΣΠΑ
2007-2013
Πρόγραμμα για την ανάπτυξη
ΕΥΡΩΠΑΪΚΟ ΚΟΙΝΩΝΙΚΟ ΤΑΜΕΙΟ

Σύνδεση VPN

- ▶ Υπηρεσία πρόσβασης στο δίκτυο δεδομένων του Πανεπιστημίου Αιγαίου μέσω εικονικού ιδιωτικού δικτύου (Virtual Private Networks - VPN)
- ▶ Προσφέρει τη δυνατότητα σε απομακρυσμένους χρήστες να μπορούν να έχουν όλα τα δικαιώματα και να απολαμβάνουν τις ίδιες υπηρεσίες που έχουν οι χρήστες που συνδέονται άμεσα με το δίκτυο του Πανεπιστημίου Αιγαίου.

Ενδεικτικές Υπηρεσίες VPN

- ▶ Πρόσβαση στις υποδομές του Πανεπιστημίου Αιγαίου (πχ file servers)
- ▶ Πρόσβαση στις ηλεκτρονικές υπηρεσίες της Βιβλιοθήκης του Πανεπιστημίου Αιγαίου.
- ▶ Πρόσβαση στα email μέσω συγκεκριμένων πρωτοκόλλων (πχ MS Exchange) *
- ▶ Πρόσβαση στους προσωπικούς υπολογιστές, μέσω τοπικού δικτύου



Ευρωπαϊκή Ένωση
Ευρωπαϊκό Κοινωνικό Ταμείο



ΕΠΙΧΕΙΡΗΣΙΑΚΟ ΠΡΟΓΡΑΜΜΑ
ΕΚΠΑΙΔΕΥΣΗ ΚΑΙ ΔΙΑ ΒΙΟΥ ΜΑΘΗΣΗ
επένδυση στην κοινωνία της γνώσης

ΥΠΟΥΡΓΕΙΟ ΠΑΙΔΕΙΑΣ & ΘΡΗΣΚΕΥΜΑΤΩΝ, ΠΟΛΙΤΙΣΜΟΥ & ΑΘΛΗΤΙΣΜΟΥ
ΕΙΔΙΚΗ ΥΠΗΡΕΣΙΑ ΔΙΑΧΕΙΡΙΣΗΣ

Με τη συγχρηματοδότηση της Ελλάδας και της Ευρωπαϊκής Ένωσης



ΕΣΠΑ
2007-2013
Ευρωπαϊκό Κοινωνικό Ταμείο

Για την σύνδεσή σας θα πρέπει να επιλέξετε κάποιον από τους 4 VPN servers:

- vpn.aegean.gr
- vpn2.aegean.gr
- vpn3.aegean.gr
- vpn4.aegean.gr

Στη συνέχεια ακολουθούν αναλυτικές οδηγίες για την άρτια σύνδεση VPN ανάλογα με το λειτουργικό πρόγραμμα που χρησιμοποιείτε, όπως αυτές είναι διαθέσιμες από την Υπηρεσία Πληροφορικής του Πανεπιστημίου Αιγαίου.

<https://ype.aegean.gr/yphresiesdiktioudedomenwn/vpn/genikesodigievpn>



Ευρωπαϊκή Ένωση
Ευρωπαϊκό Κοινωνικό Ταμείο



ΕΠΙΧΕΙΡΗΣΙΑΚΟ ΠΡΟΓΡΑΜΜΑ
ΕΚΠΑΙΔΕΥΣΗ ΚΑΙ ΔΙΑ ΒΙΟΥ ΜΑΘΗΣΗ
επένδυση στην κοινωνία της γνώσης
ΥΠΟΥΡΓΕΙΟ ΠΑΙΔΕΙΑΣ & ΘΡΗΣΚΕΥΜΑΤΩΝ, ΠΟΛΙΤΙΣΜΟΥ & ΑΘΛΗΤΙΣΜΟΥ
ΕΙΔΙΚΗ ΥΠΗΡΕΣΙΑ ΔΙΑΧΕΙΡΙΣΗΣ



ΕΣΠΑ
2007-2013
Ευρωπαϊκό Κοινωνικό Ταμείο

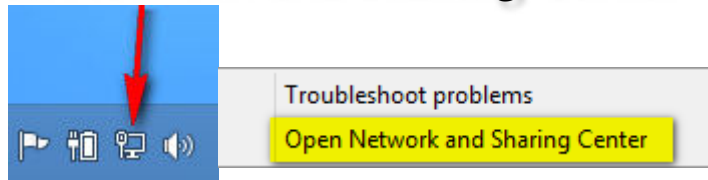
Με τη συγχρηματοδότηση της Ελλάδας και της Ευρωπαϊκής Ένωσης

Οδηγίες σύνδεσης VPN για Windows 8.1 (Αγγλικά)

<https://ype.aegean.gr/yphresiesdiktiouedomenwn/vpn/genikesodigievpn/172-odigies-vpn-windows8-1>

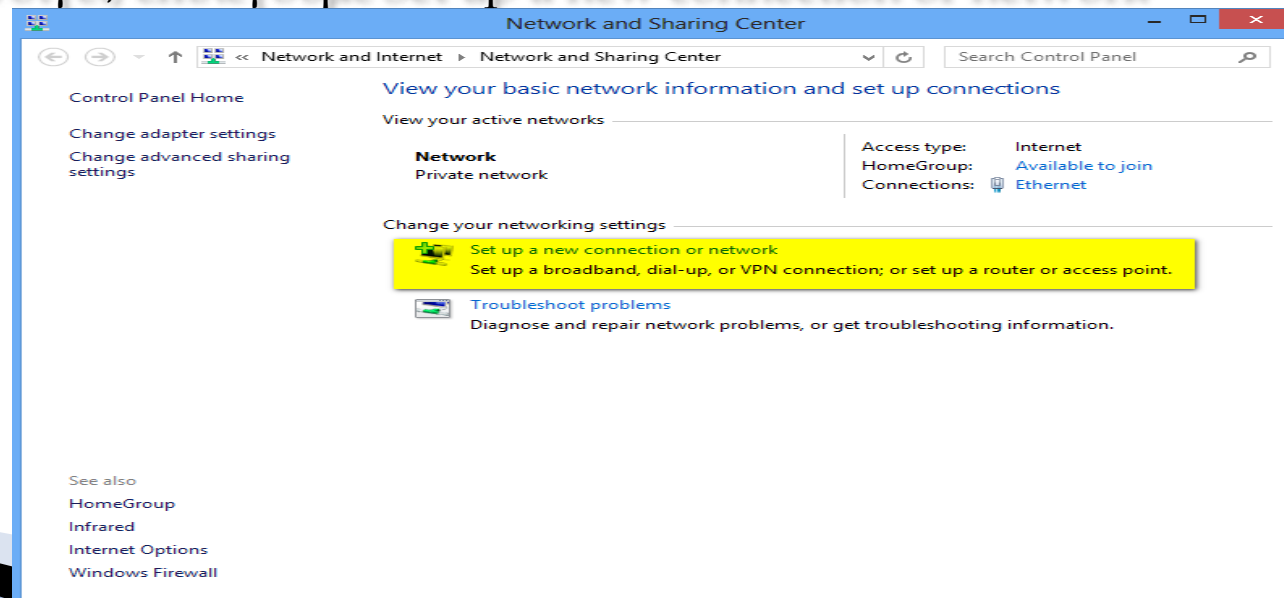
Βήμα 1ο

Κάνετε κλικ με το δεξί πλήκτρο του ποντικού στο εικονίδιο Network και επιλέγετε Open Network and Sharing Center



Βήμα 2ο

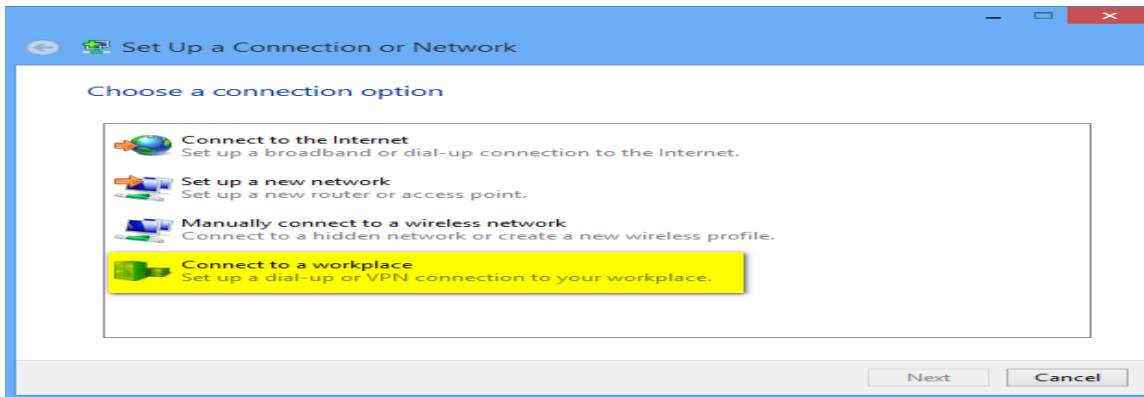
Στο παράθυρο που ανοίγει, επιλέγουμε Set up a new connection or network



Οδηγίες σύνδεσης VPN για Windows 8.1 (Αγγλικά)

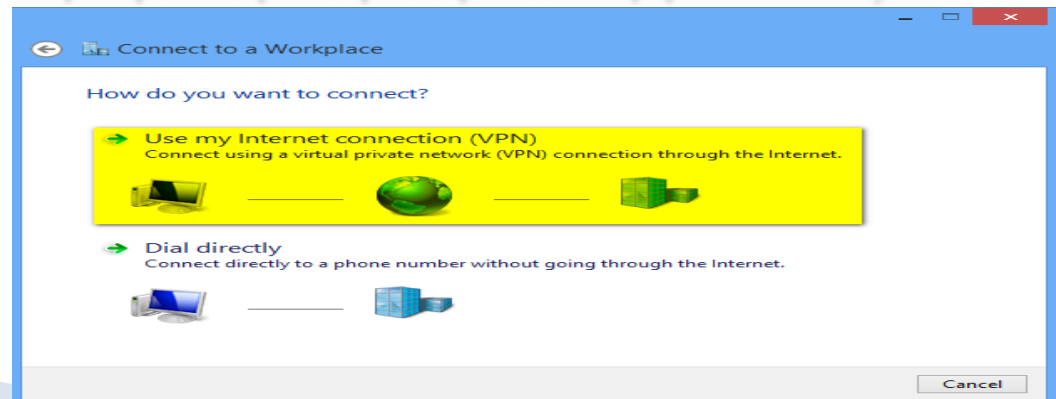
Βήμα 3ο

Εμφανίζεται το παρακάτω παράθυρο και επιλέγετε την 4η επιλογή Connect to a WorkPlace (Set up a dialup or VPN connection to your workplace)



Βήμα 4ο

Στο επόμενο παράθυρο επιλέγουμε την πρώτη επιλογή Use my Internet Connection (VPN)



Οδηγίες σύνδεσης VPN για Windows 8.1 (Αγγλικά)

Βήμα 5ο

Στο παράθυρο που εμφανίζεται, συμπληρώνετε σαν Internet Address το Samos-vpn.aegean.gr (ή κάποιον άλλο διαθέσιμο VPN server όπως αναφέρεται στην κεντρική σελίδα των οδηγιών). Επίσης θα πρέπει να πληκτρολογήσετε ένα όνομα για την σύνδεση π.χ. VPN Connection και πατάμε Create

← Connect to a Workplace

Type the Internet address to connect to

Your network administrator can give you this address.

Internet address:

Destination name:

Use a smart card

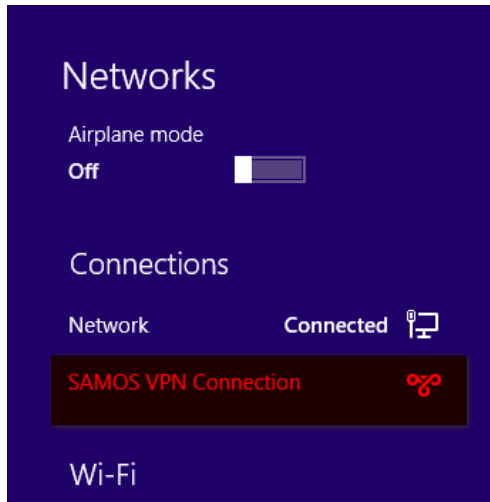
Remember my credentials

Allow other people to use this connection
This option allows anyone with access to this computer to use this connection.

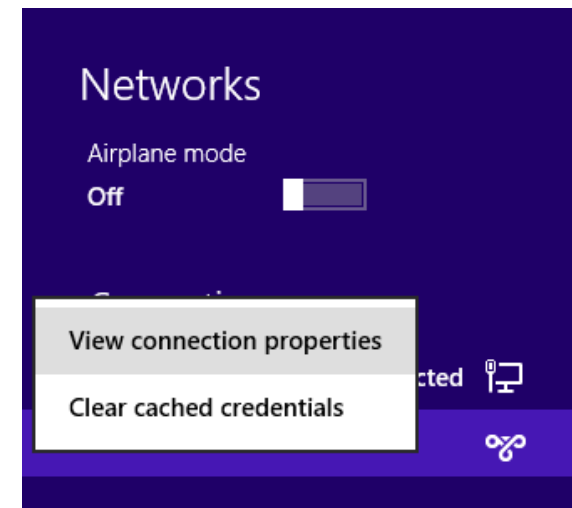
Create Cancel

Οδηγίες σύνδεσης VPN για Windows 8.1 (Αγγλικά)

Έχουμε δημιουργήσει την καινούργια μας σύνδεση



Κάνουμε Δεξί κλικ στην σύνδεση μας και επιλέγουμε “View Connection properties”

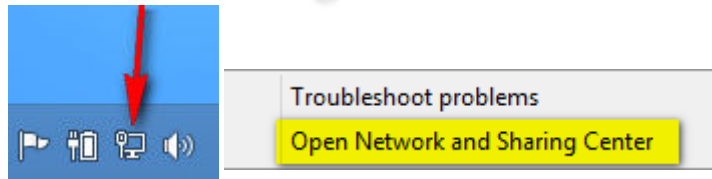


Οδηγίες σύνδεσης VPN για Windows 8.1 (Αγγλικά)

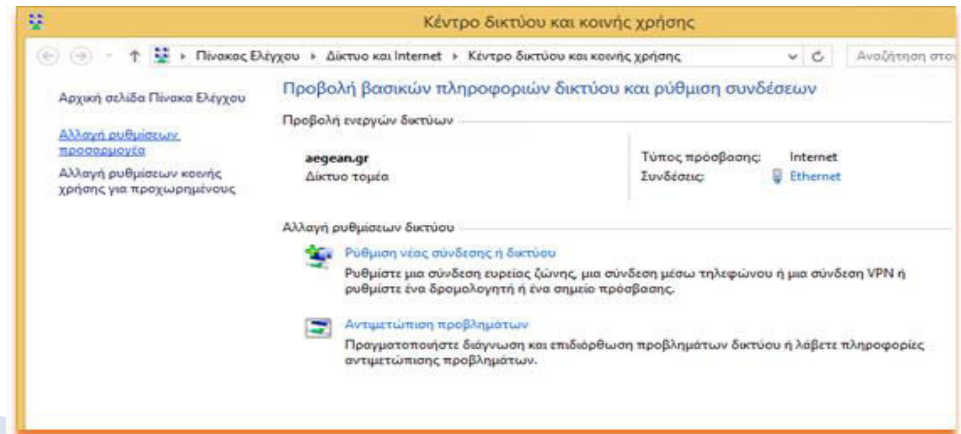
Στο επόμενο παράθυρο πάμε στην επιλογή “ Security ” και επιλέγουμε στο Type of VPN : Point to Point Tunneling Protocol (PPTP). Μετά επιλέγουμε το Allow these Protocols και Microsoft CHAP Version 2 (MS-CHAP v2) και πατάμε OK.

Στην περίπτωση που δεν εμφανίζεται με δεξί κλικ το “View Connection properties” τότε ακολουθείτε τα παρακάτω 3 βήματα:

1. Κάνετε κλικ με το δεξί πλήκτρο του ποντικού στο εικονίδιο Network και επιλέγετε Open Network and Sharing Center

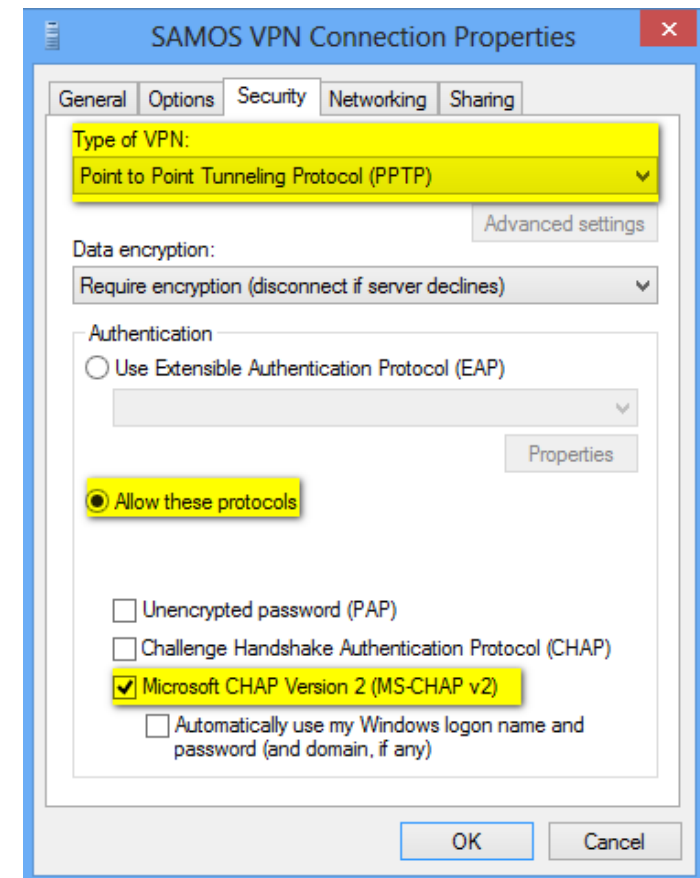
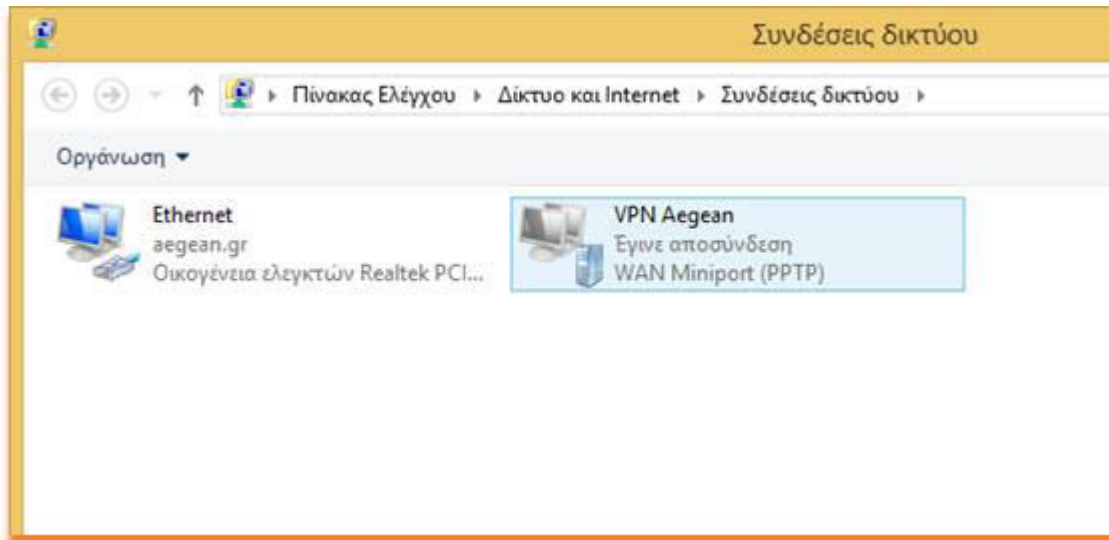


2. Στο παράθυρο που ανοίγει, επιλέγουμε Change adapter settings (Αλλαγή ρυθμίσεων προσαρμογέα)



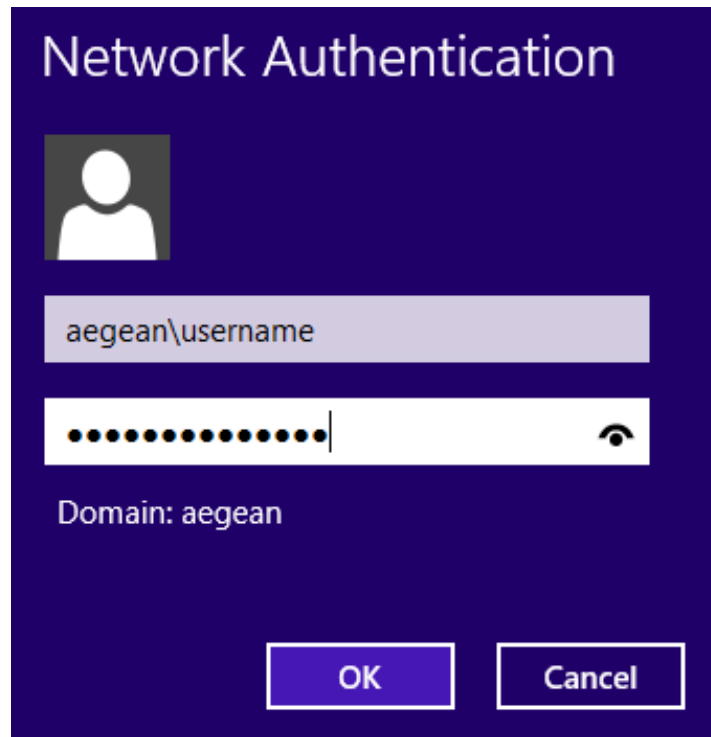
Οδηγίες σύνδεσης VPN για Windows 8.1 (Αγγλικά)

3. Στο επόμενο παράθυρο κάνουμε δεξί κλικ πάνω στη VPN σύνδεση που δημιουργήσαμε και επιλέγουμε properties (ιδιότητες).



Οδηγίες σύνδεσης VPN για Windows 8.1 (Αγγλικά)

Και τέλος είμαστε έτοιμοι να συνδεθούμε στο VPN δίνοντας το username μας και το Password

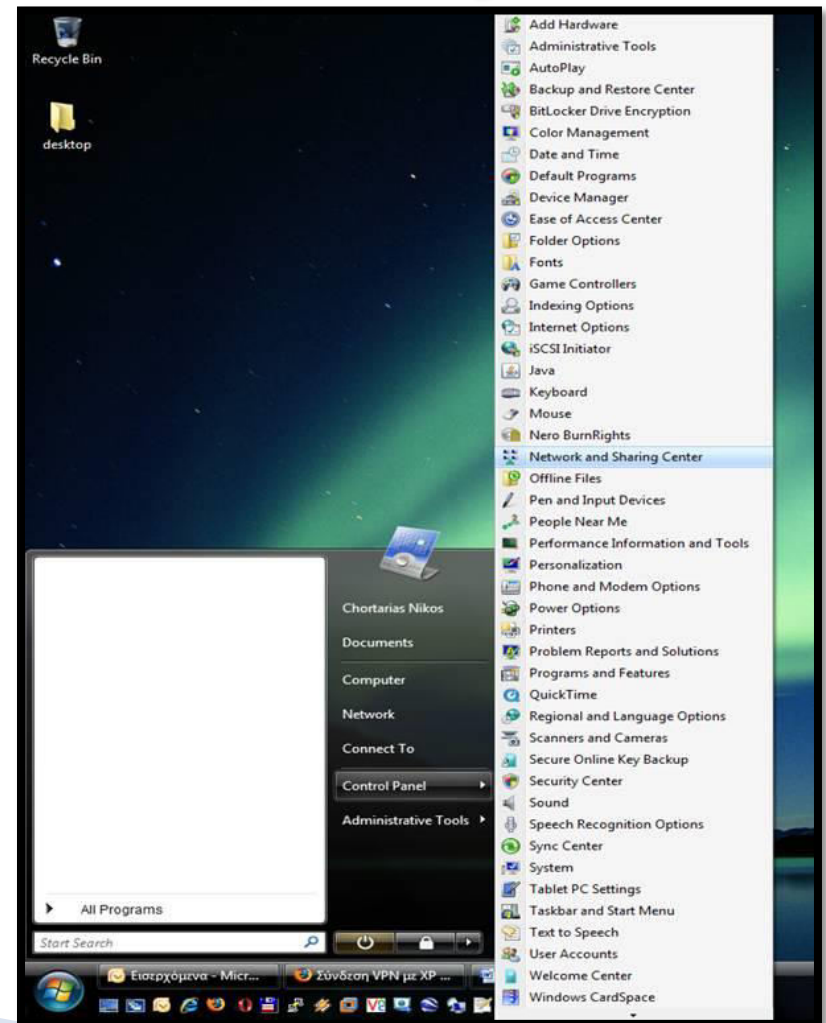


Οδηγίες σύνδεσης VPN για Windows Vista / Windows 7

<https://ype.aegean.gr/yphresiesdiktioudedomenwn/vpn/genikesodigievpn/54-odigies-vpn-windowsvista>

Βήμα 1ο

Κάνετε κλικ με το ποντίκι στο κουμπί Start, επιλέξτε All Programs, Control Panel, Network and Sharing Center

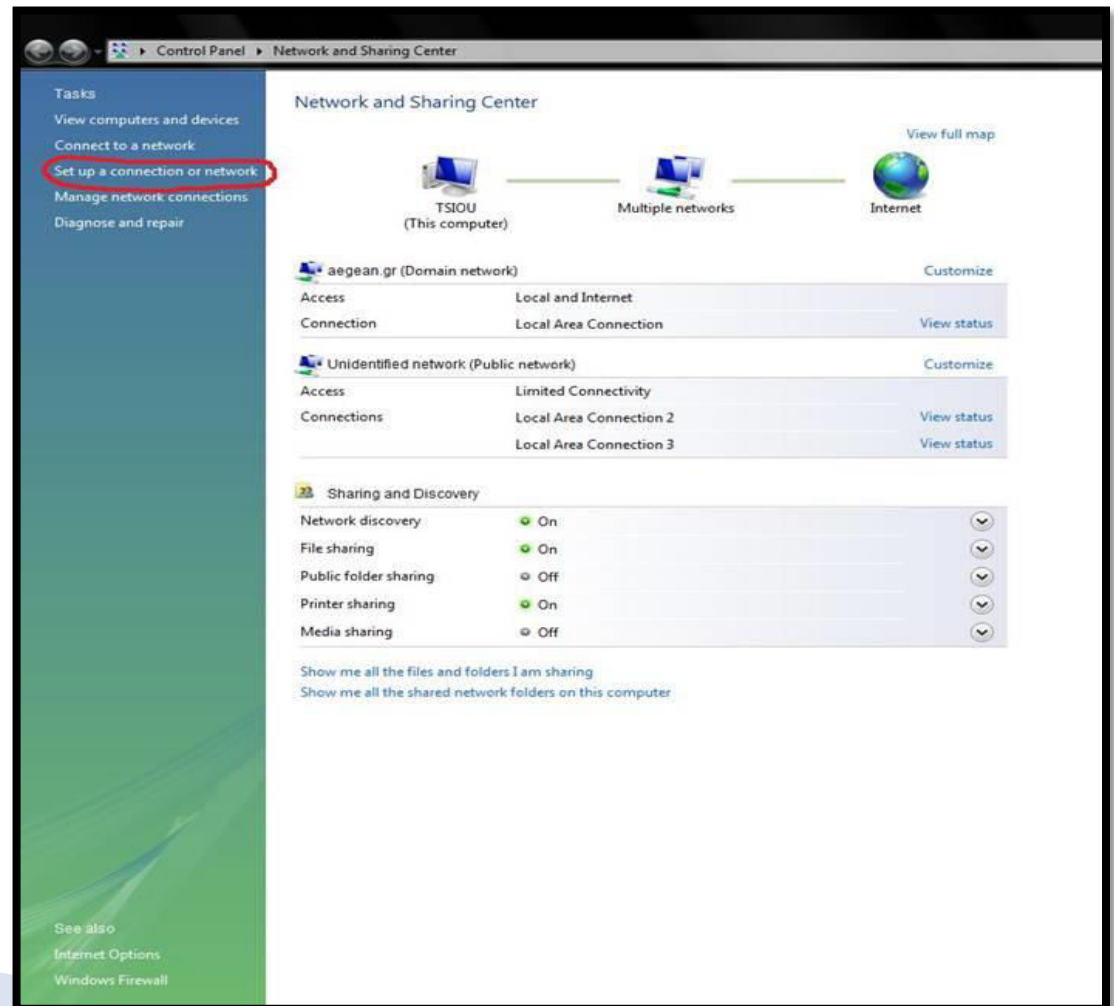


Οδηγίες σύνδεσης VPN για Windows Vista / Windows 7

<https://ype.aegean.gr/yphresiesdiktiouedomenwn/vpn/genikesodigievpn/54-odigies-vpn-windowsvista>

Βήμα 2ο

Στο επόμενο παράθυρο που εμφανίζεται επιλέξτε Set up a connection or network

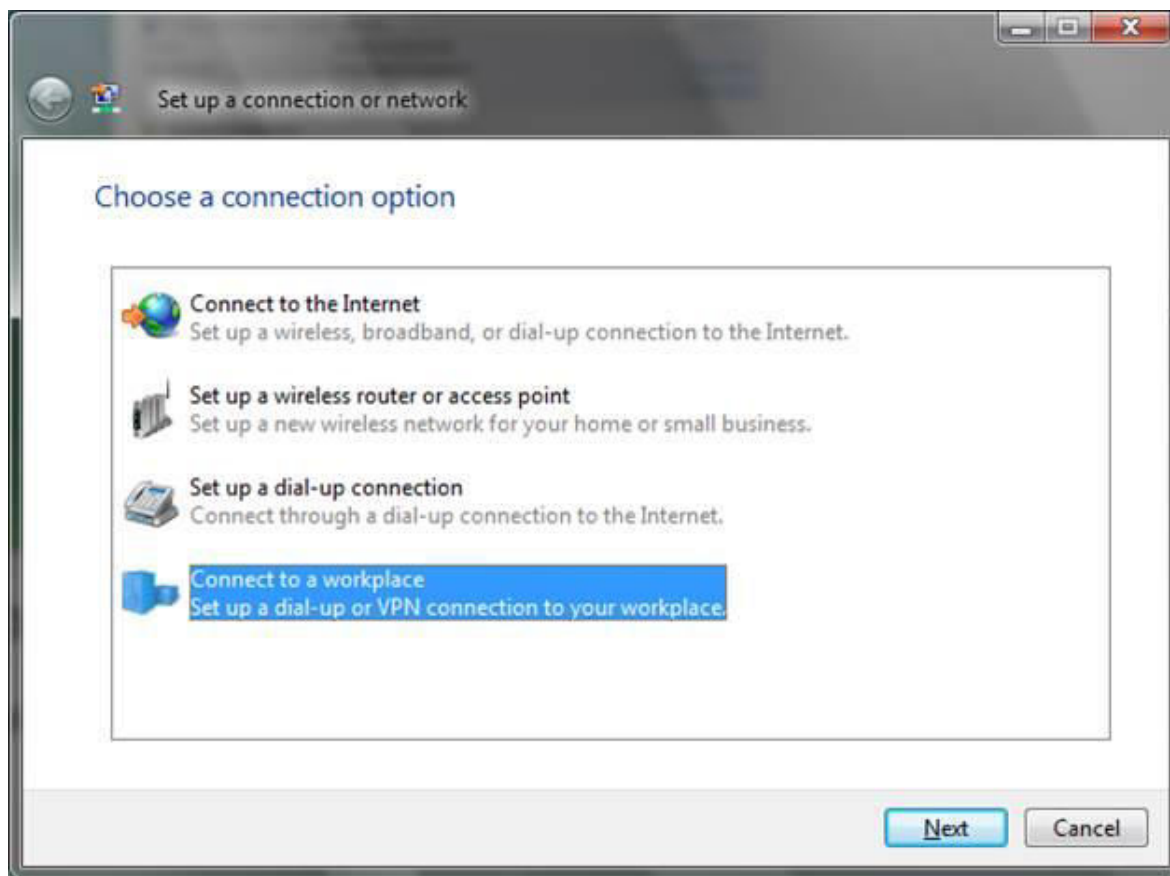


Οδηγίες σύνδεσης VPN για Windows Vista / Windows 7

<https://ype.aegean.gr/yphresiesdiktioudedomenwn/vpn/genikesodigievpn/54-odigies-vpn-windowsvista>

Βήμα 3ο

Εμφανίζεται το παρακάτω παράθυρο, κάντε κλικ στη τέταρτη επιλογή, Connect to a workplace Set up a dial-up or VPN connection to your workplace. Στη συνέχεια πατήστε Next.

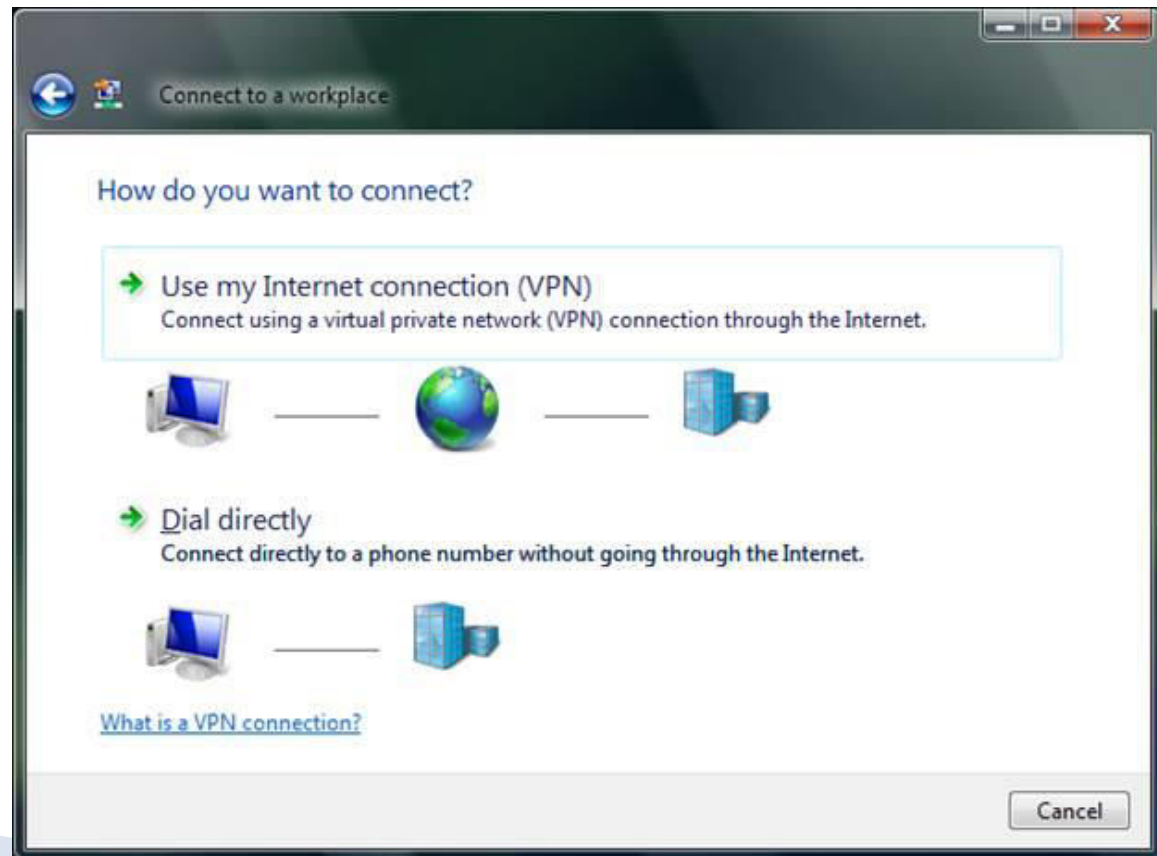


Οδηγίες σύνδεσης VPN για Windows Vista / Windows 7

<https://ype.aegean.gr/yphresiesdiktioudedomenwn/vpn/genikesodigievpn/54-odigies-vpn-windowsvista>

Βήμα 4ο

Τώρα εμφανίζεται το παράθυρο Connect to a workplace στο οποίο κάνετε κλικ στην πρώτη επιλογή Use my Internet Connection (VPN) Connect using a virtual private network (VPN) connection through the internet.



Οδηγίες σύνδεσης VPN για Windows Vista / Windows 7

<https://ype.aegean.gr/yphresiesdiktioudedomenwn/vpn/genikesodigievpn/54-odigies-vpn-windowsvista>

Βήμα 5ο

Στο παρακάτω παράθυρο συμπληρώνετε σαν Internet address `vpn.aegean.gr` (ή κάποιον άλλο διαθέσιμο VPN server όπως αναφέρεται στη διαφάνεια 5 και όπου Destination name δίνουμε το όνομα που θέλουμε να έχει η σύνδεση. Επιλέξτε `Don't connect now; just set it up so I can connect later` και πατήστε next.

Connect to a workplace

Type the Internet address to connect to

Your network administrator can give you this address.

Internet address:

Destination name:

Use a smart card

Allow other people to use this connection
This option allows anyone with access to this computer to use this connection.

Don't connect now; just set it up so I can connect later

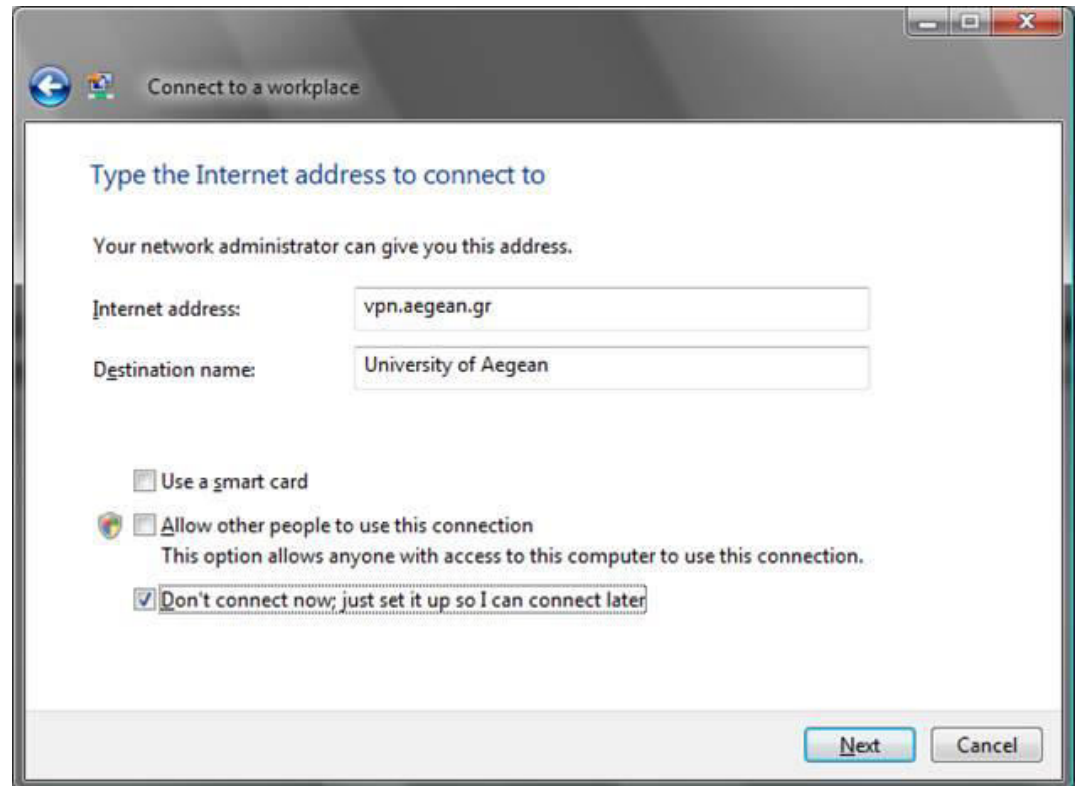
Next Cancel

Οδηγίες σύνδεσης VPN για Windows Vista / Windows 7

<https://ype.aegean.gr/yphresiesdiktioudedomenwn/vpn/genikesodigievpn/54-odigies-vpn-windowsvista>

Βήμα 5ο

Στο παρακάτω παράθυρο συμπληρώνετε σαν Internet address `vpn.aegean.gr` (ή κάποιον άλλο διαθέσιμο VPN server όπως αναφέρεται στην κεντρική σελίδα των οδηγιών) και όπου Destination name δίνουμε το όνομα που θέλουμε να έχει η σύνδεση. Επιλέξτε `Don't connect now; just set it up so I can connect later` και πατήστε `next`.

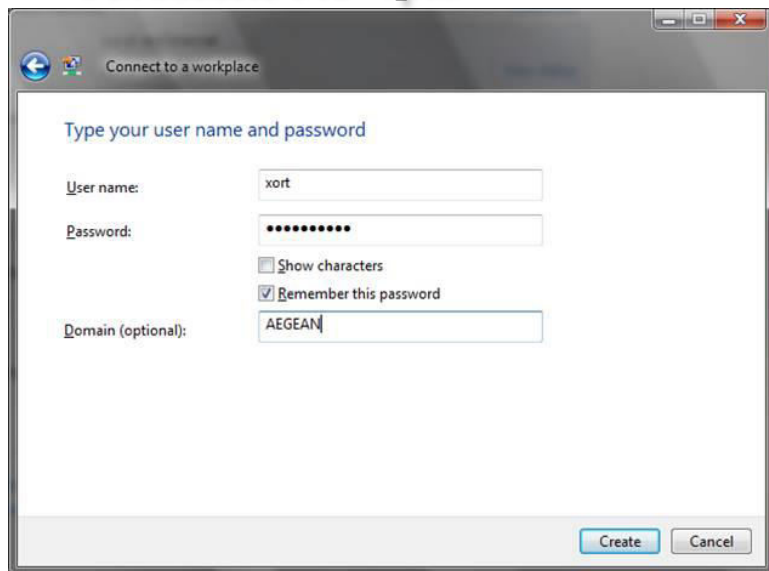


Οδηγίες σύνδεσης VPN για Windows Vista / Windows 7

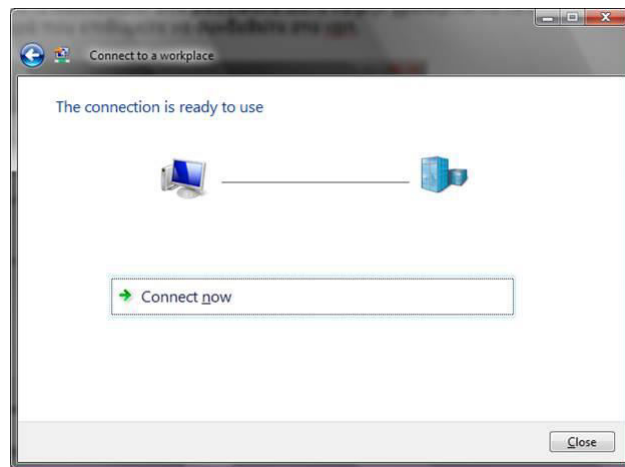
<https://ype.aegean.gr/yphresiesdiktioudedomenwn/vpn/genikesodigievpn/54-odigies-vpn-windowsvista>

Βήμα 6ο

Στο παράθυρο που εμφανίζεται, συμπληρώνετε τα πεδία User name, Password και Domain. Σε αυτά θα πρέπει να δώσετε το προσωπικό σας login name και password και στο πεδίο domain βάζετε AEGEAN. Εάν θέλετε μπορείτε να επιλέξετε το Remember this password ώστε να μην χρειάζεται να το συμπληρώσετε κάθε φορά που επιθυμείτε να συνδεθείτε στο vrn.



Πατήστε Create. Θα εμφανιστεί το παρακάτω παράθυρο που σας ενημερώνει ότι έχετε δημιουργήσει επιτυχώς την σύνδεση.



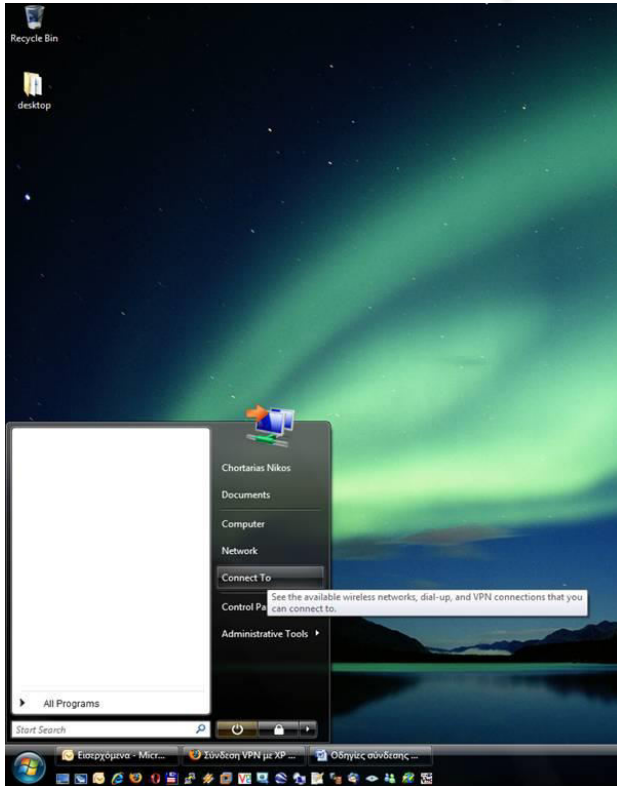
Πατήστε Close.

Οδηγίες σύνδεσης VPN για Windows Vista / Windows 7

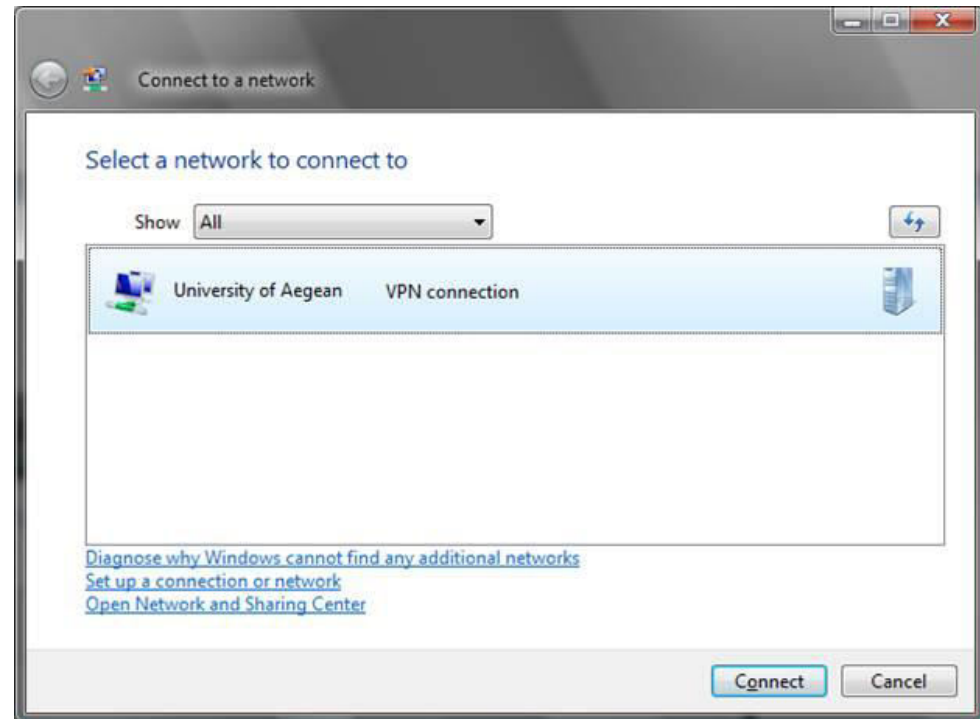
<https://ype.aegean.gr/yphresiesdiktiouedomenwn/vpn/genikesodigievpn/54-odigies-vpn-windowsvista>

Βήμα 7ο

Για να συνδεθείτε στο vrn που δημιουργήσατε πατήστε Start, Connect To



Στο παράθυρο που εμφανίζεται επιλέξτε την σύνδεση που δημιουργήσατε και πατήστε Connect.



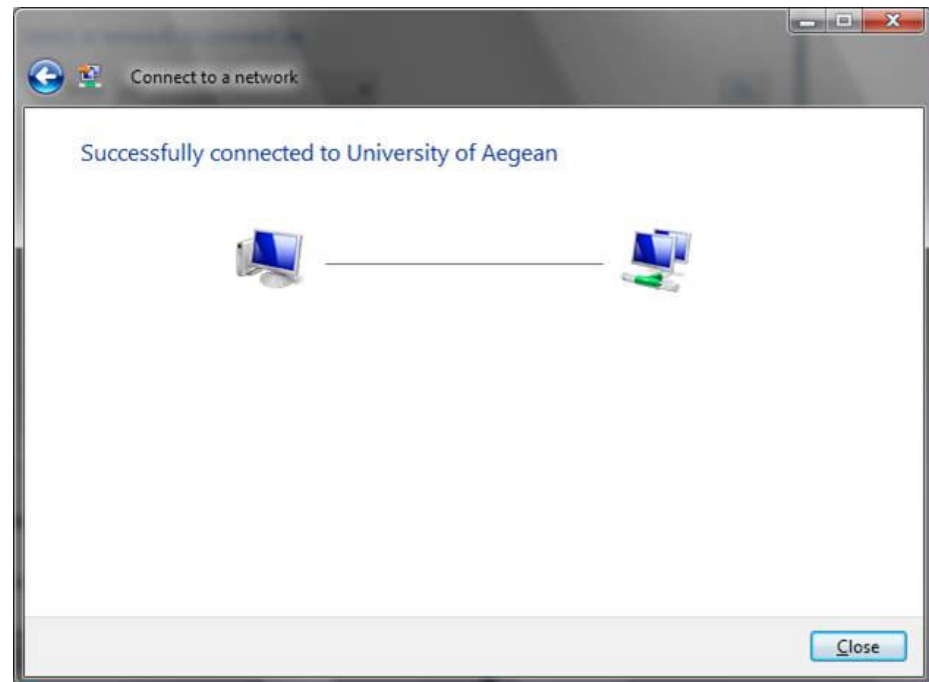
Οδηγίες σύνδεσης VPN για Windows Vista / Windows 7

<https://ype.aegean.gr/yphresiesdiktiouedomenwn/vpn/genikesodigievpn/54-odigies-vpn-windowsvista>

Θα εμφανιστεί το παρακάτω παράθυρο όπου πατάτε και πάλι Connect.



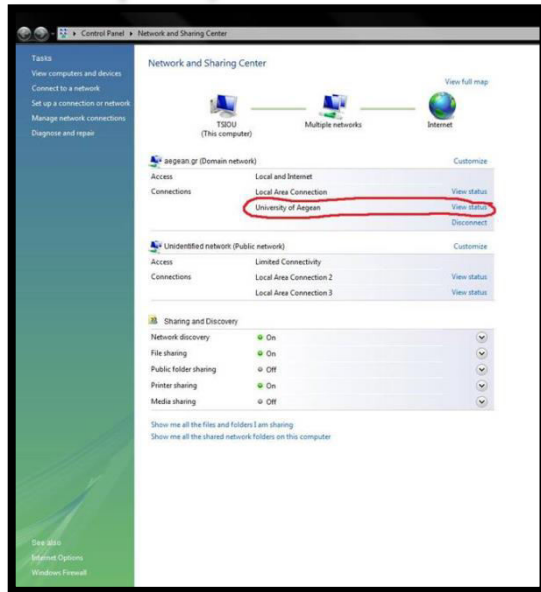
Εφόσον η σύνδεση είναι επιτυχής εμφανίζετε το παρακάτω παράθυρο



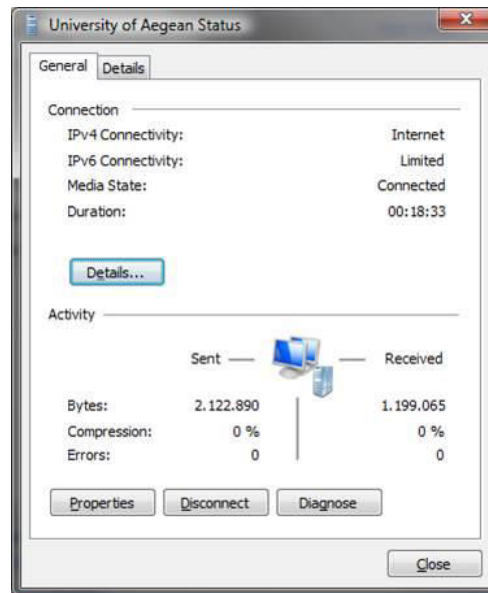
Οδηγίες σύνδεσης VPN για Windows Vista / Windows 7

<https://ype.aegean.gr/yphresiesdiktiouedomenwn/vpn/genikesodigievpn/54-odigies-vpn-windowsvista>

Τώρα στο Network and Sharing Center (Βήμα 1ο) φαίνεται και η καινούρια σύνδεση που μόλις κάνατε.



Πατώντας τον σύνδεσμο View status μπορείτε να δείτε τα δικτυακά στοιχεία του vpn.



Προβλήματα

Σε ορισμένους χρήστες έχει παρατηρηθεί πρόβλημα στη σύνδεση, που οφείλεται στην ενεργοποίηση του firewall*. Σε αυτή την περίπτωση δοκιμάστε είτε α) να απενεργοποιήσετε εντελώς το firewall, είτε β) με ενεργοποιημένο το firewall να εξαιρέσετε τα : *Protocol TCP port 1723, Protocol UDP port 1723, Protocol UDP port 500, Protocol GRE **, Protocol IPsec ESP ***

Αυτό γίνεται (για το MS Windows firewall)

α) Από το Control Panel -> Security Center -> Windows Firewall - General -> Off

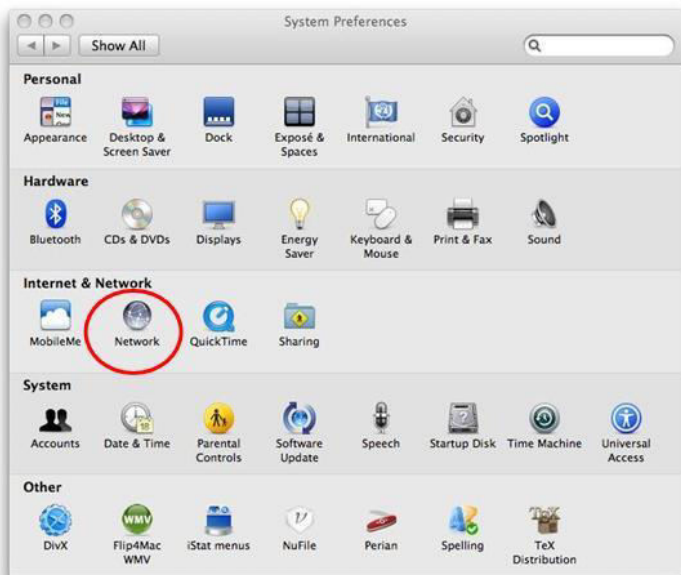
β) από το Control Panel -> Security Center -> Windows Firewall - Exceptions -> Add port

Οδηγίες σύνδεσης VPN για MAC OS X

<https://ype.aegean.gr/yphresiesdiktiouededomenwn/vpn/genikesodigievpn/58-odigies-vpn-macosx>

Βήμα 1ο

Πηγαίνουμε στο **Network** είτε από το **Preferences -> Network**, είτε από την μπάρα εργασίας **Go -> Network**, όπως φαίνεται στις παρακάτω εικόνες:



ή

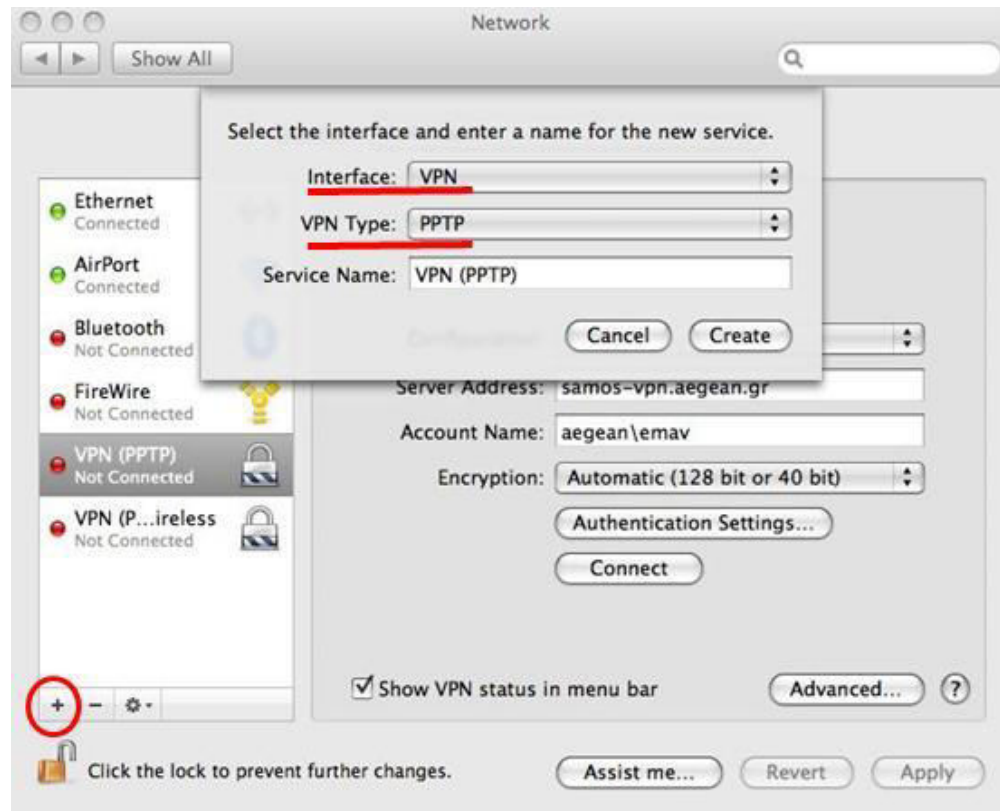


Οδηγίες σύνδεσης VPN για MAC OS X

<https://ype.aegean.gr/yphresiesdiktioudedomenwn/vpn/genikesodigievpn/58-odigies-vpn-macosx>

Βήμα 2ο

Στο παράθυρο που ανοίγει δημιουργούμε μια νέα σύνδεση, επιλέγοντας το + , και στο επόμενο παράθυρο ορίζουμε **Interface: VPN** και **VPN Type: PPTP** και δίνουμε και ένα όνομα για τη σύνδεσή μας στο **Service Name:** πχ VPN (PPTP), και πατάμε **Create:**



Οδηγίες σύνδεσης VPN για MAC OS X

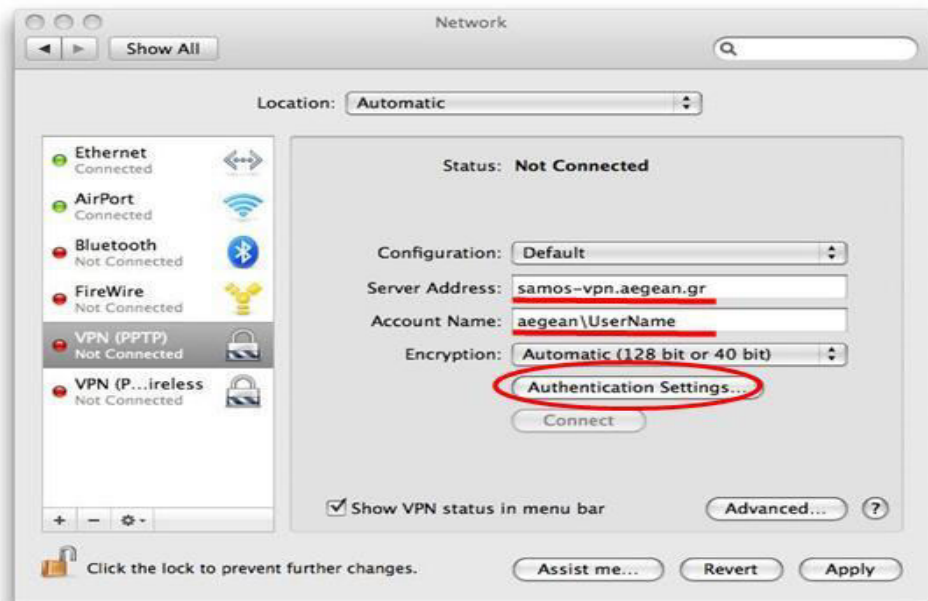
<https://ype.aegean.gr/yphresiesdiktioudedomenwn/vpn/genikesodigievpn/58-odigies-vpn-macosx>

Βήμα 3ο

Στην συνέχεια οι ρυθμίσεις πρέπει να είναι ως εξής:

Configuration:	Default
Server address:	vpn.aegean.gr ή κάποιον άλλο διαθέσιμο VPN server όπως αναφέρεται στη διαφάνεια 5
Account name:	Aegean\username
Encryption:	Automatic (128 bit or 40 bit)

Και επιλέγουμε **Authentication Settings...**



Οδηγίες σύνδεσης VPN για MAC OS X

<https://ype.aegean.gr/yphresiesdiktioudedomenwn/vpn/genikesodigievpn/58-odigies-vpn-macosx>

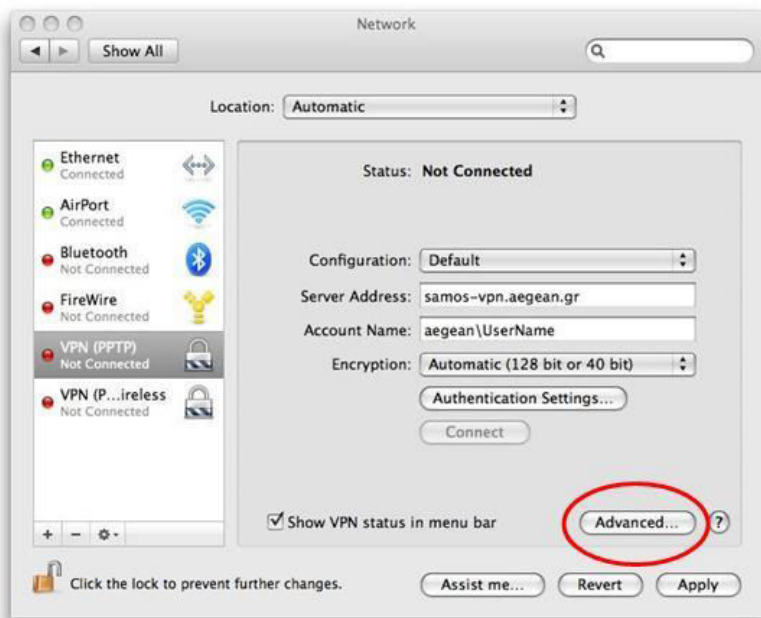
Στο παράθυρο που θα μας ανοίξει, πληκτρολογούμε τον κωδικό πρόσβασης (password), που έχουμε στο Πανεπιστήμιο.



Οδηγίες σύνδεσης VPN για MAC OS X

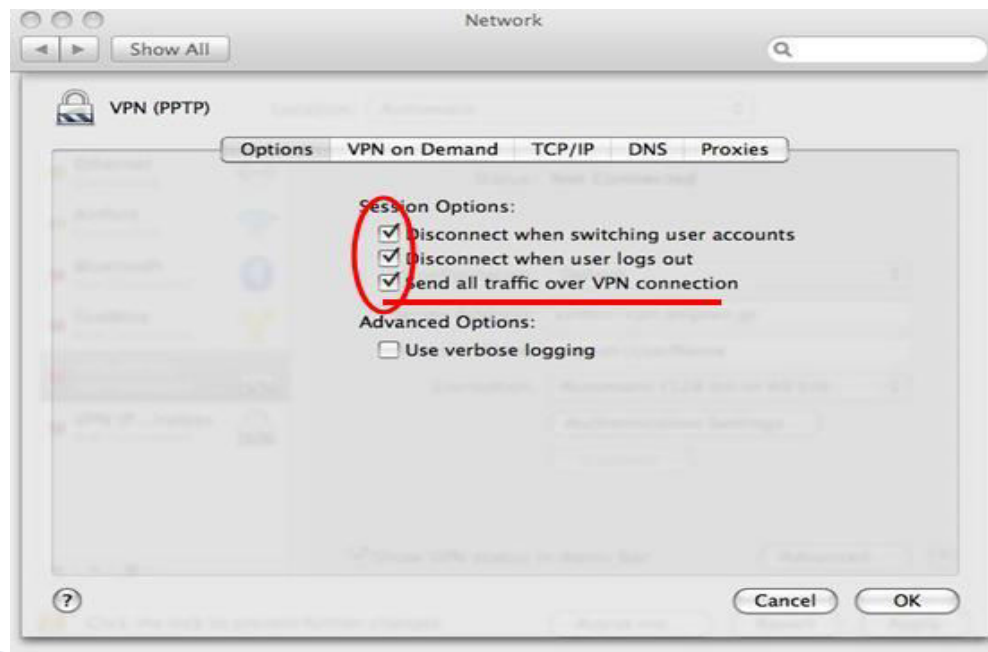
<https://ype.aegean.gr/yphresiesdiktioudedomenwn/vpn/genikesodigievpn/58-odigies-vpn-macosx>

Στην συνέχεια, και από την προηγούμενη καρτέλα, επιλέγουμε Advanced...



Φροντίζουμε να επιλέξουμε τις 3 πρώτες επιλογές στο παράθυρο που μας εμφανίζεται, ιδιαίτερη προσοχή θέλει να επιλέξουμε την 3η, η οποία από default δεν είναι επιλεγμένη, έτσι ώστε να μεταφέρεται όλη η κίνηση του δικτύου από την σύνδεση VPN που δημιουργούμε:

→ **Send all traffic over VPN Connection**

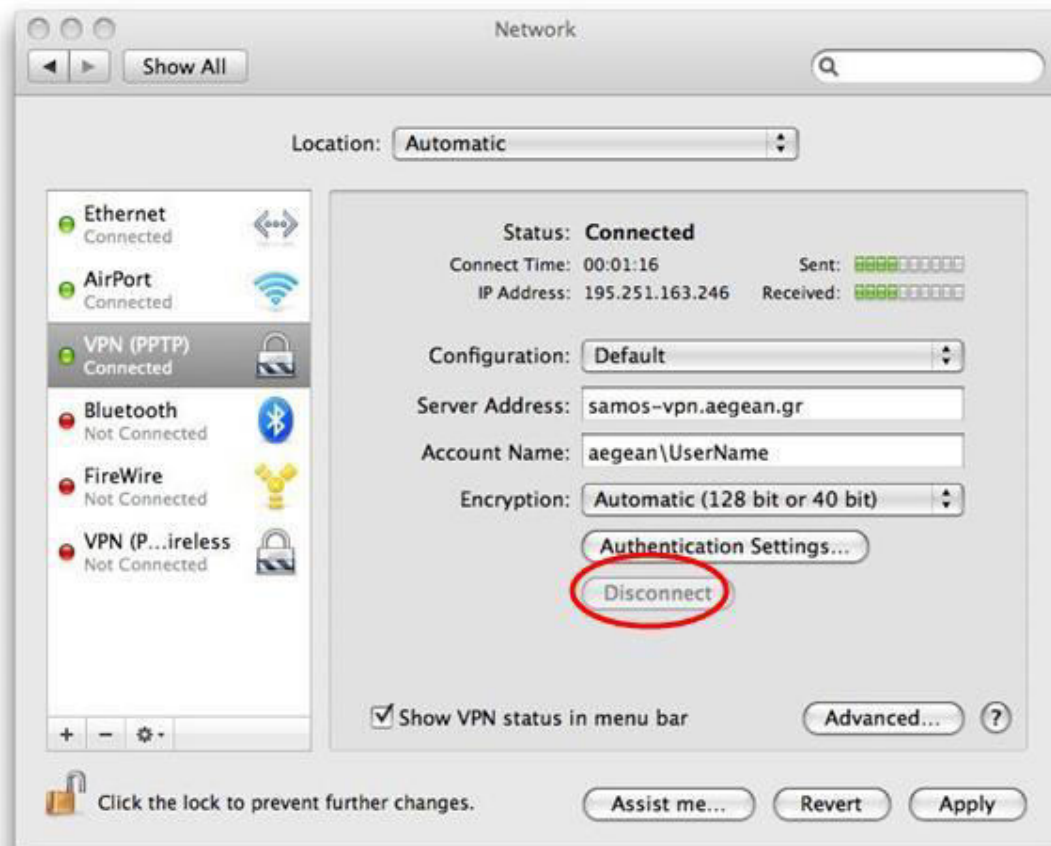


Οδηγίες σύνδεσης VPN για MAC OS X

<https://ype.aegean.gr/yphresiesdiktioudedomenwn/vpn/genikesodigievpn/58-odigies-vpn-macosx>

Βήμα 4ο

Έχουμε ολοκληρώσει τις ρυθμίσεις που πρέπει να γίνουν και μπορούμε πλέον να συνδεθούμε, επιλέγοντας **Connect**, ενώ για αποσύνδεση **Disconnect**

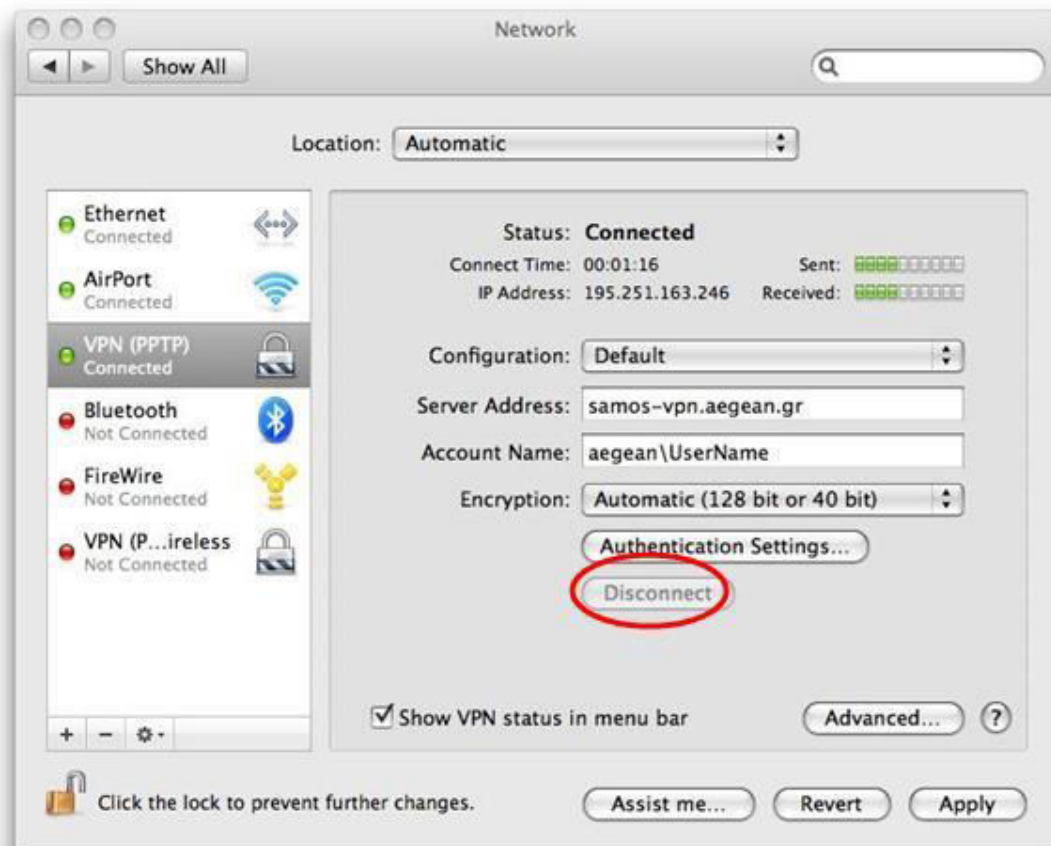


Οδηγίες σύνδεσης VPN για MAC OS X

<https://ype.aegean.gr/yphresiesdiktioudedomenwn/vpn/genikesodigievpn/58-odigies-vpn-macosx>

Βήμα 4ο

Έχουμε ολοκληρώσει τις ρυθμίσεις που πρέπει να γίνουν και μπορούμε πλέον να συνδεθούμε, επιλέγοντας **Connect**, ενώ για αποσύνδεση **Disconnect**



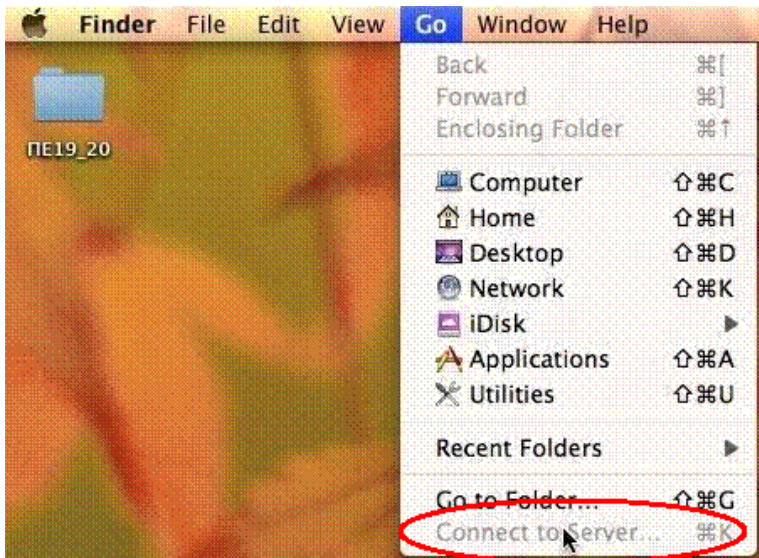
Οδηγίες σύνδεσης VPN για MAC OS X

<https://ype.aegean.gr/yphresiesdiktioudedomenwn/vpn/genikesodigievpn/58-odigies-vpn-macosx>

Βήμα 5ο

Τέλος, εάν θέλουμε να συνδεθούμε σε κάποιον server του πανεπιστημίου, από την μπάρα εργασίας επιλέγουμε **Go -> Connect to Server** και δίνουμε το όνομα του μηχανήματος, το οποίο πρέπει να είναι της μορφής: **smb://servername.aegean.gr**.

Στην περίπτωση που ζητηθεί username/password εισάγετε πάλι τα στοιχεία του λογαριασμού σας. Προαιρετικά μπορείτε να τα αποθηκεύσετε στο keychain του συστήματος σας ώστε να μην χρειάζεται να τα πληκτρολογείτε κάθε φορά που συνδέεστε στο ίδιο server / share



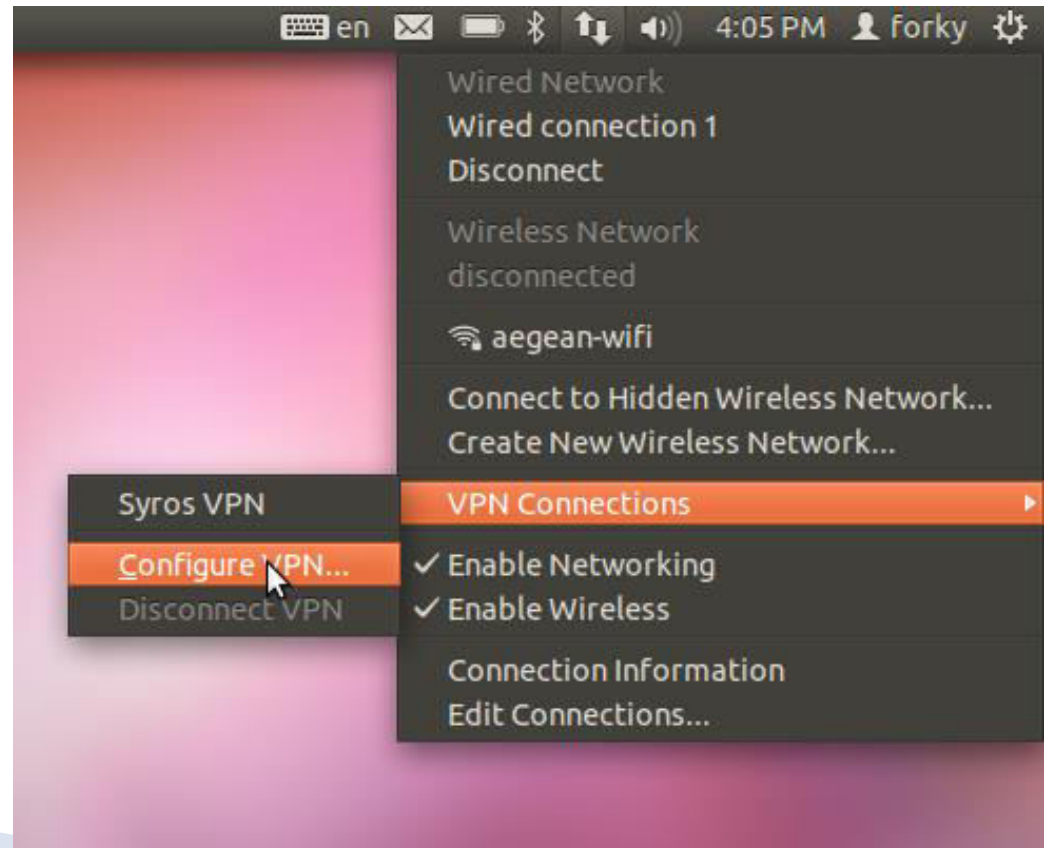
Οδηγίες σύνδεσης VPN για Ubuntu Linux

<https://ype.aegean.gr/yphresiesdiktiouedomenwn/vpn/genikesodigievpn/57-odigies-vpn-ubuntu>

Οι παρακάτω οδηγίες αφορούν την έκδοση Ubuntu Linux 11.10, αλλά ισχύουν και για παλαιότερες εκδόσεις.

Βήμα 1ο

Επιλέξτε το εικονίδιο της σύνδεσης δικτύου, όπως φαίνεται στην επόμενη εικόνα (στην περίπτωση που συνδέεστε με ασύρματο δίκτυο εμφανίζεται διαφορετικό εικονίδιο), και στη συνέχεια πατήστε **VPN Connections -> Configure VPN...**



Οδηγίες σύνδεσης VPN για Ubuntu Linux

<https://ype.aegean.gr/yphresiesdiktioudedomenwn/vpn/genikesodigievpn/57-odigies-vpn-ubuntu>

Οι παρακάτω οδηγίες αφορούν την έκδοση Ubuntu Linux 11.10, αλλά ισχύουν και για παλαιότερες εκδόσεις.

Βήμα 2ο

Στο παράθυρο που εμφανίζεται (**Network Connections**) πατήστε το κουμπί **Add**.



Οδηγίες σύνδεσης VPN για Ubuntu Linux

<https://ype.aegean.gr/yphresiesdiktioudedomenwn/vpn/genikesodigievpn/57-odigies-vpn-ubuntu>

Οι παρακάτω οδηγίες αφορούν την έκδοση Ubuntu Linux 11.10, αλλά ισχύουν και για παλαιότερες εκδόσεις.

Βήμα 3ο

Στο επόμενο παράθυρο επιλέξτε **Point-to-Point Tunneling Protocol (PPTP)** και πατήστε **Create...**



Οδηγίες σύνδεσης VPN για Ubuntu Linux

<https://ype.aegean.gr/yphresiesdiktioudedomenwn/vpn/genikesodigievpn/57-odigies-vpn-ubuntu>

Οι παρακάτω οδηγίες αφορούν την έκδοση Ubuntu Linux 11.10, αλλά ισχύουν και για παλαιότερες εκδόσεις.

Βήμα 4ο

Στο παράθυρο που εμφανίζεται επιλέξτε το **Tab VPN** και καταχωρείστε τα ακόλουθα στοιχεία:

- Στο **Connection name** δίνεται ένα όνομα για τη VPN σύνδεση (π.χ. Aegean VPN connection)
- Στο **Gateway** δώστε το όνομα του server (**vpn.aegean.gr** ή κάποιον άλλο διαθέσιμο VPN server όπως αναφέρεται στη διαφάνεια 5)
- Πληκτρολογήστε το **username** και **password** που χρησιμοποιείτε στο Πανεπιστήμιο.
- Στο **NT Domain** πληκτρολογήστε **AEGEAN**

The screenshot shows the 'Editing Aegean VPN connection' dialog box. The 'Connection name' field is filled with 'Aegean VPN connection'. The 'Gateway' field is filled with 'vpn.aegean.gr'. The 'User name' field is filled with 'dpsd_test1'. The 'Password' field is filled with '*****'. The 'NT Domain' field is filled with 'aegean'. The 'Advanced...' button is circled in red. The 'Available to all users' checkbox is checked. The 'Cancel' and 'Save...' buttons are visible at the bottom.

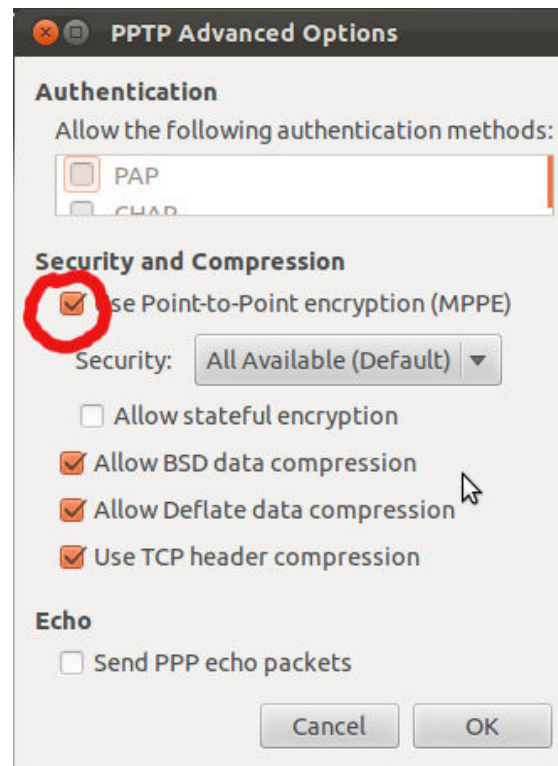
Οδηγίες σύνδεσης VPN για Ubuntu Linux

<https://ype.aegean.gr/yphresiesdiktioudedomenwn/vpn/genikesodigievpn/57-odigies-vpn-ubuntu>

Οι παρακάτω οδηγίες αφορούν την έκδοση *Ubuntu Linux 11.10*, αλλά ισχύουν και για παλαιότερες εκδόσεις.

Στη συνέχεια πατήστε το κουμπί **Advanced...**

Στο παράθυρο που εμφανίζεται (PPTP Advanced Options) τσεκάρετε την επιλογή **Use Point-to-Point encryption (MPPE)** και πατήστε **OK**.



Τέλος πατήστε **Save...** και η VPN σύνδεση σας έχει δημιουργηθεί.

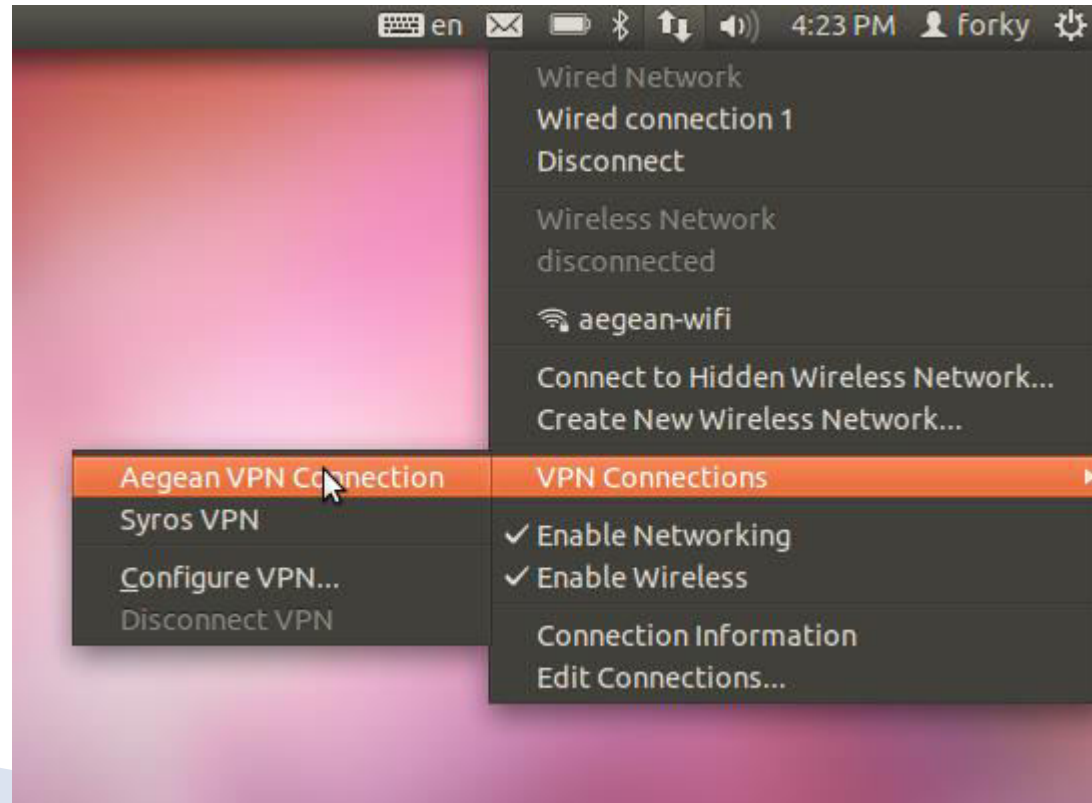
Οδηγίες σύνδεσης VPN για Ubuntu Linux

<https://ype.aegean.gr/yphresiesdiktioudedomenwn/vpn/genikesodigievpn/57-odigies-vpn-ubuntu>

Οι παρακάτω οδηγίες αφορούν την έκδοση Ubuntu Linux 11.10, αλλά ισχύουν και για παλαιότερες εκδόσεις.

Βήμα 5ο

Όποτε θέλετε να χρησιμοποιήσετε την VPN σύνδεση σας (εφόσον είστε συνδεδεμένοι στο διαδίκτυο) μπορείτε να επιλέξετε τη σύνδεση δικτύου από το αντίστοιχο εικονίδιο (βλ. επόμενη εικόνα) και στη συνέχεια πατήστε **VPN Connections -> Aegean VPN Connection** (ή το όνομα που έχετε δώσει εσείς). Για να αποσυνδεθείτε πατήστε από το ίδιο σημείο το **Disconnect VPN**.



Σύνδεση VPN

Επιπλέον αναλυτικές οδηγίες για τα ακόλουθα λειτουργικά είναι διαθέσιμες στις παρακάτω ιστοσελίδες:

- ▶ **Windows 8** (Αγγλικά)

<https://ype.aegean.gr/yphresiesdiktiouedomenwn/vpn/genikesodigievpn/140-odigies-vpn-windows8>

- ▶ **Windows XP**

<https://ype.aegean.gr/yphresiesdiktiouedomenwn/vpn/genikesodigievpn/55-odigies-vpn-windowsxp>

- ▶ **Windows 2000**

<https://ype.aegean.gr/yphresiesdiktiouedomenwn/vpn/genikesodigievpn/56-odigies-vpn-windows2000>



Ευρωπαϊκή Ένωση
Ευρωπαϊκό Κοινωνικό Ταμείο



ΕΠΙΧΕΙΡΗΣΙΑΚΟ ΠΡΟΓΡΑΜΜΑ
ΕΚΠΑΙΔΕΥΣΗ ΚΑΙ ΔΙΑ ΒΙΟΥ ΜΑΘΗΣΗ
επένδυση στην κοινωνία της γνώσης
ΥΠΟΥΡΓΕΙΟ ΠΑΙΔΕΙΑΣ & ΘΡΗΣΚΕΥΜΑΤΩΝ, ΠΟΛΙΤΙΣΜΟΥ & ΑΘΛΗΤΙΣΜΟΥ
ΕΙΔΙΚΗ ΥΠΗΡΕΣΙΑ ΔΙΑΧΕΙΡΙΣΗΣ



ΕΣΠΑ
2007-2013
Ευρωπαϊκό Κοινωνικό Ταμείο

Με τη συγχρηματοδότηση της Ελλάδας και της Ευρωπαϊκής Ένωσης