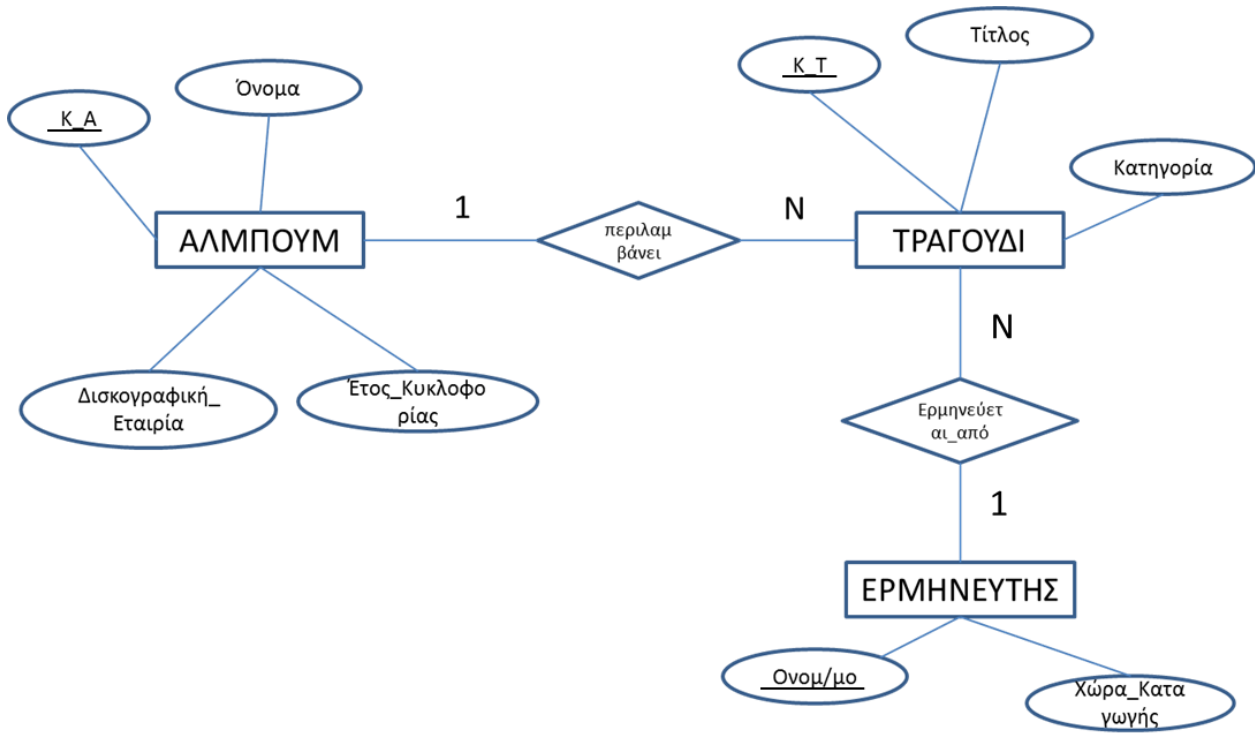


9η Εργαστηριακή Άσκηση: Ερωτήματα SQL

Θέμα: Δισκοθήκη

Στην άσκηση αυτή θα υλοποιήσετε μια ΒΔ για τη διαχείριση των δεδομένων που αφορούν τη συλλογή άλμπουμς της δισκοθήκης σας.

Δίνεται ότι το εννοιολογικό σχήμα της ΒΔ είναι το ακόλουθο:



Μέρος Α

Ακολουθώντας τους κανόνες μετατροπής να σχεδιάσετε και να υλοποιήσετε τη ΒΔ με τη χρήση του σχεσιακού συστήματος διαχείρισης βάσεων δεδομένων, OpenOffice Base. Κατόπιν να εισάγετε τα ακόλουθα δοκιμαστικά δεδομένα:

Φυσάει Πολύ Μπαλάντα Άλμπουμ: Υπήρχαν Όρκοι Γιάννης Πλούταρχος Εταιρία: Minos-EMI Ημ.κυκλοφορίας: 1998	Ο Έρωτας Ακούει Στ' Όνομα Σου Ποπ Άλμπουμ: Κάτω Απ' Τον Ίδιο Ήλιο Γιάννης Πλούταρχος Εταιρία: EMI Ημ.κυκλοφορίας: 2013	Καλοκαίρι Αγκαλιά Μου Ποπ Άλμπουμ: Μελίνα Ασλανίδου Μελίνα Ασλανίδου Εταιρία: Heaven Music Ημ.κυκλοφορίας: 2014
Έλα Να Με Τελειώσεις Μπαλάντα Άλμπουμ: Καρδιά Μου Μην Ανησυχείς Αντώνης Ρέμος Εταιρία: Sony Music Ημ.κυκλοφορίας: 2002	Τα Σάββατα Μπαλάντα Άλμπουμ: Η Καρδιά Με Πηγαίνει Εμένα Αντώνης Ρέμος Εταιρία: Heaven Music Ημ.κυκλοφορίας: 2013	Το Λάθος Μπαλάντα Άλμπουμ: Παιχνίδι Είναι Μελίνα Ασλανίδου Εταιρία: Epic Ημ.κυκλοφορίας: 2005
Κύκλος Λαϊκό Άλμπουμ: Μια Κόκκινη Γραμμή Νατάσα Θεοδωρίδου Εταιρία: Sony Music Ημ.κυκλοφορίας: 2009	Παραστράτημα Λαϊκό Άλμπουμ: Φωτιά Στις Νύχτες Πασχάλης Τερζής Εταιρία: EMI Ημ.κυκλοφορίας: 2003	Ποιος Ροκ Άλμπουμ: Ταυτότητα Στέλιος Ρόκκος Εταιρία: EMI Ημ.κυκλοφορίας: 2013

Η κατασκευή κατάλληλων φορμών πιθανά να διευκολύνει την εισαγωγή των δεδομένων.

Μέρος Β

Να δημιουργήσετε τα ακόλουθα SQL ερωτήματα:

1. Βρείτε όλους τους τίτλους των τραγουδιών με ερμηνευτή τη Νατάσα Θεοδωρίδου
2. Βρείτε τον αριθμό των τραγουδιών της Νατάσας Θεοδωρίδου
3. Βρείτε όλους τους έλληνες ερμηνευτές
4. Βρείτε το όνομα και το έτος κυκλοφορίας όλων των άλμπουμ της εταιρίας EMI
5. Εμφανίστε τα ονόματα και το έτος κυκλοφορίας όλων των άλμπουμ της εταιρίας EMI κατά φθίνουσα διάταξη
6. Βρείτε το όνομα του άλμπουμ που ανήκει το τραγούδι Παραστράτημα
7. Βρείτε τον αριθμό όλων των τραγουδιών ανά κατηγορία