

## Αναλυτικές οδηγίες για την εγκατάσταση του MCR (Matlab Compiler Runtime)

### Βήμα 1º: Ελέγχεται αν έχετε windows 32bit ή windows 64bit

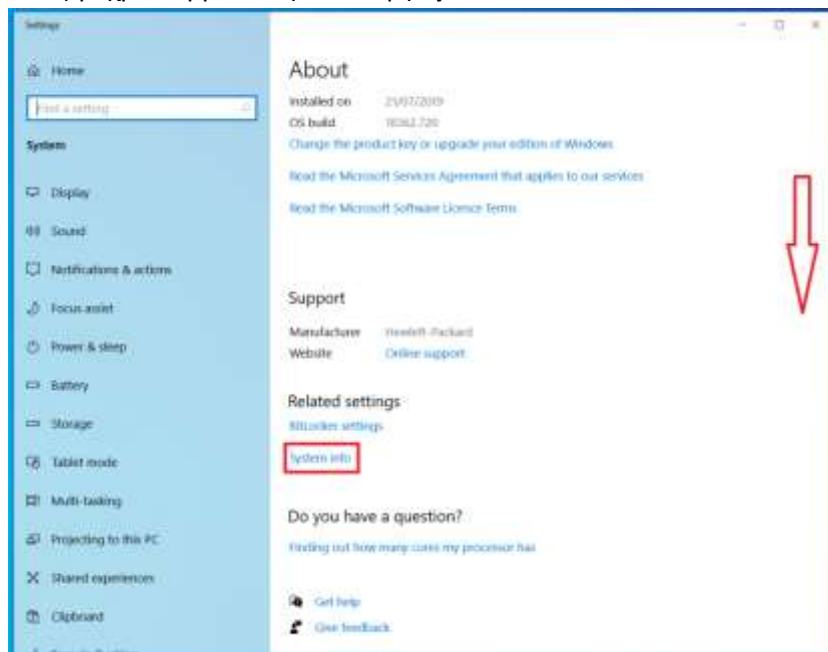
Για να το ελέγξετε ακολουθείται την εξής διαδικασία:

#### Για Windows 10

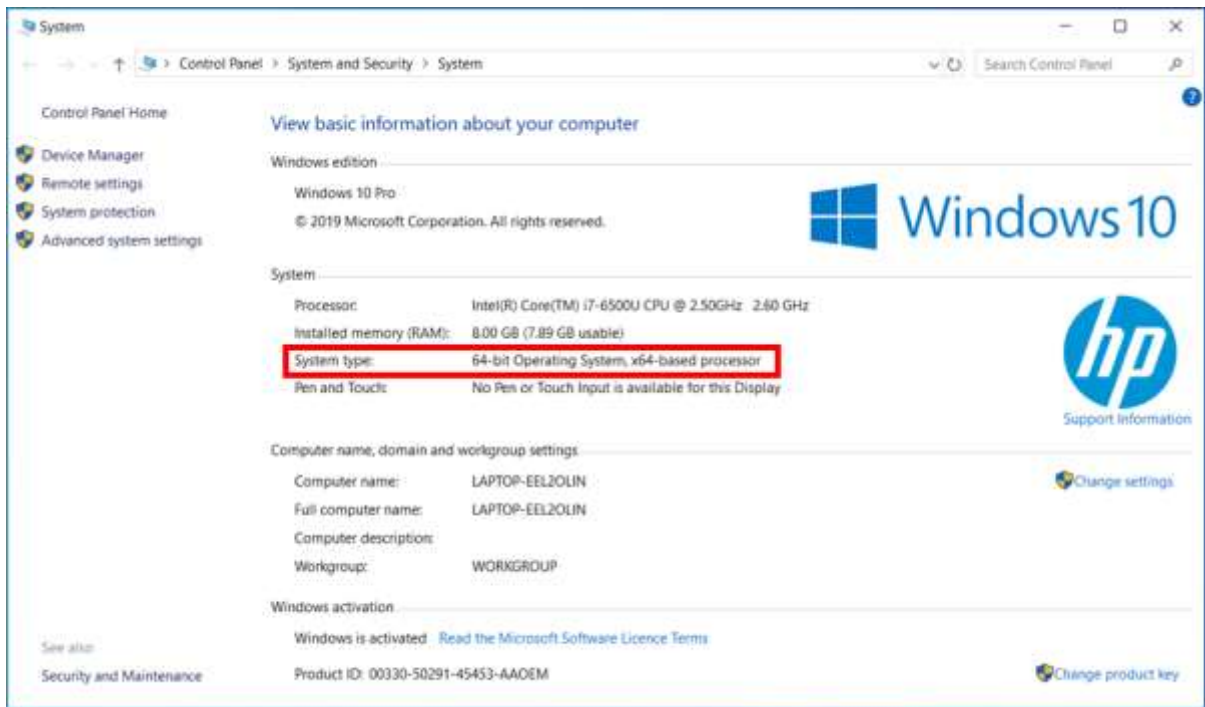
Κάνετε δεξί κλικ στο εικονίδιο της έναρξης και στο μενού που θα εμφανιστεί επιλέγετε **System**:



Στο παράθυρο που θα ανοίξει κατεβαίνετε κάτω με το ποντίκι (όπως δείχνει το βέλος στην παρακάτω εικόνα) μέχρι να βρείτε την επιλογή **System info**:

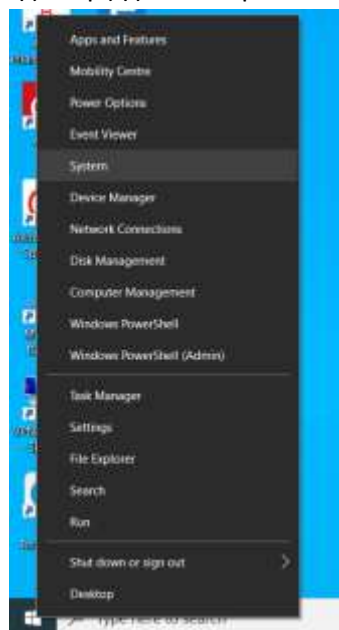


Στο παράθυρο που ανοίγει στο system type φαίνεται αν έχετε windows 32bit ή windows 64bit

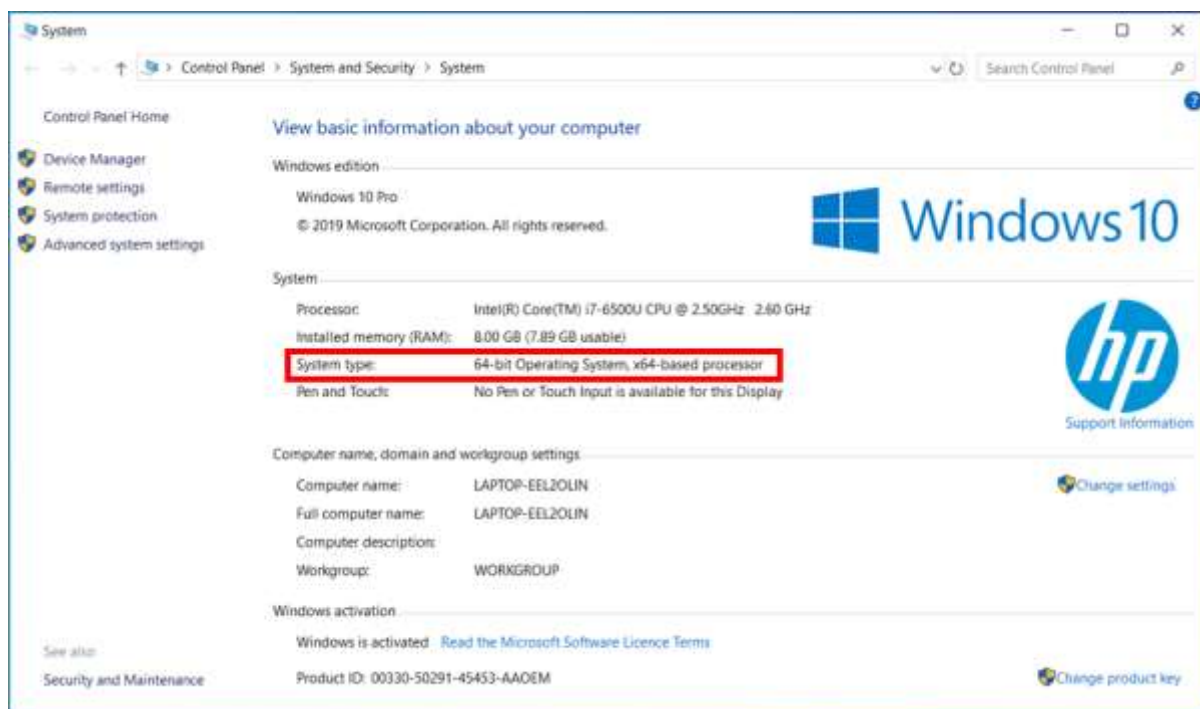


## Για Windows 8

Κάνετε δεξί κλικ στο εικονίδιο της έναρξης και στο μενού που θα εμφανιστεί επιλέγετε **System**:



Στο παράθυρο που ανοίγει στο system type φαίνεται αν έχετε windows 32bit ή windows 64bit



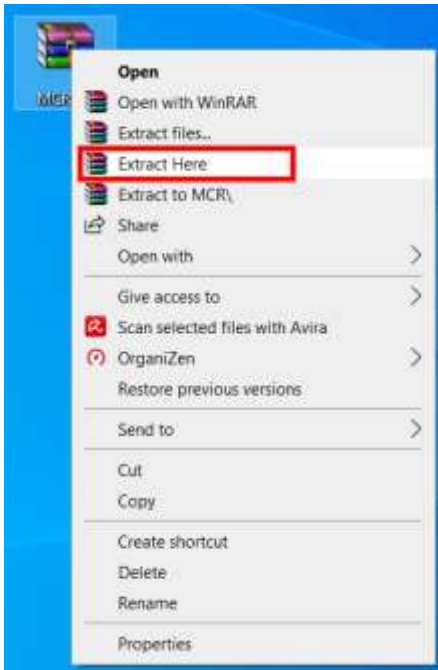
### Για Windows Vista, Windows 7, Windows 2000 και Windows XP

Από την επιφάνεια εργασίας κάντε δεξί κλικ στο εικονίδιο **Computer (Υπολογιστής)** και επιλέξτε **Properties (Ιδιότητες)**. Εάν δεν έχετε εικονίδιο **Computer (Υπολογιστής)** στην επιφάνεια εργασίας κάντε στην στο Start (Έναρξη), στο μενού που θα εμφανιστεί κάντε δεξί κλικ στην επιλογή **Computer** και έπειτα επιλέξτε **Properties (Ιδιότητες)**.

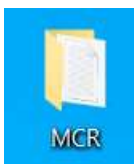
Στο παράθυρο που θα ανοίξει φαίνεται αν έχετε windows 32bit ή windows 64bit

### Βήμα 2<sup>ο</sup> Κάνετε αποσυμπίεση το αρχείο που κατεβάσατε

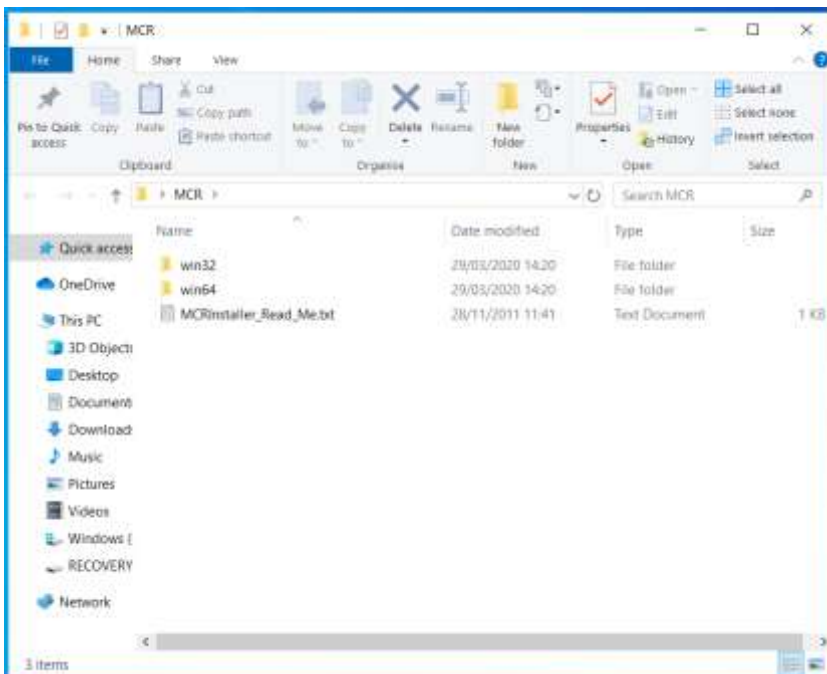
Θα κάνετε δεξί κλικ πάνω στο αρχείο, θα εμφανιστούν κάποιες επιλογές όπως στο ακόλουθο σχήμα και θα επιλέξετε Extract Here (αν έχετε ελληνικά windows μπορεί να γράφει 'εξαγωγή όλων' ή 'αποσυμπίεση όλων' ή κάτι παρόμοιο. Αν δε σας εμφανίζει καμιά τέτοια επιλογή τότε μπορεί να μην έχετε στον υπολογιστή σας πρόγραμμα που κάνει συμπίεση και αποσυμπίεση αρχείων· σε αυτή την περίπτωση στείλτε μου email (όπου θα αναφέρετε αν έχετε windows 32bit ή windows 64bit) για να σας στείλω το αρχείο σε μη συμπιεσμένη μορφή).



Όποτε θα σας εμφανιστεί ο παρακάτω φάκελος

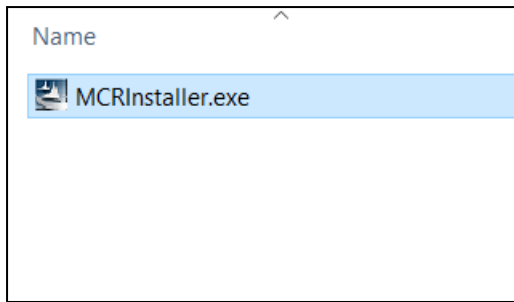


Αν ανοίξετε το φάκελο θα βρείτε 2 υποφάκελους. Αν έχετε windows 32bit θα ανοίξετε το φάκελο win32 αν έχετε windows 64bit θα ανοίξετε το φάκελο win64

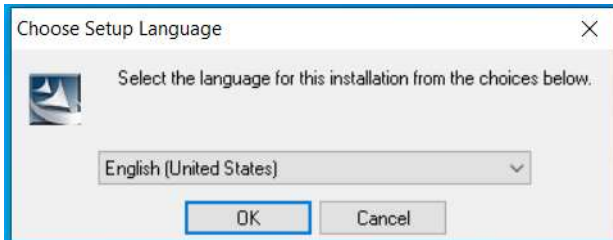


Και θα βρείτε μέσα στο φάκελο το αρχείο MCRinstaller.exe.

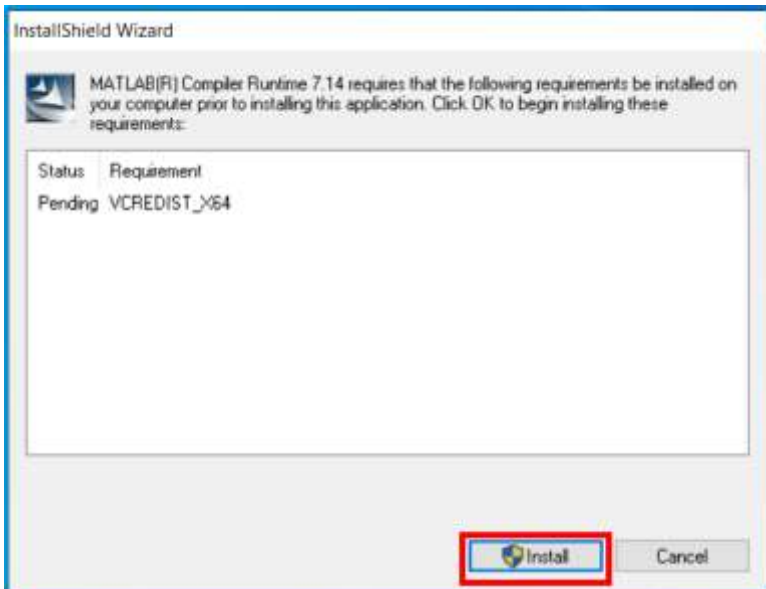
### **Βήμα 3<sup>ο</sup> εγκατάσταση του λογισμικού MCR (Matlab Compiler Runtime)**



Θα κάνετε διπλό κλικ πάνω στο αρχείο και θα ανοίξει το ακόλουθο παράθυρο όπου θα αφήσετε την προεπιλογή English (καθώς δεν έχει επιλογή για ελληνικά) και πατάτε OK.



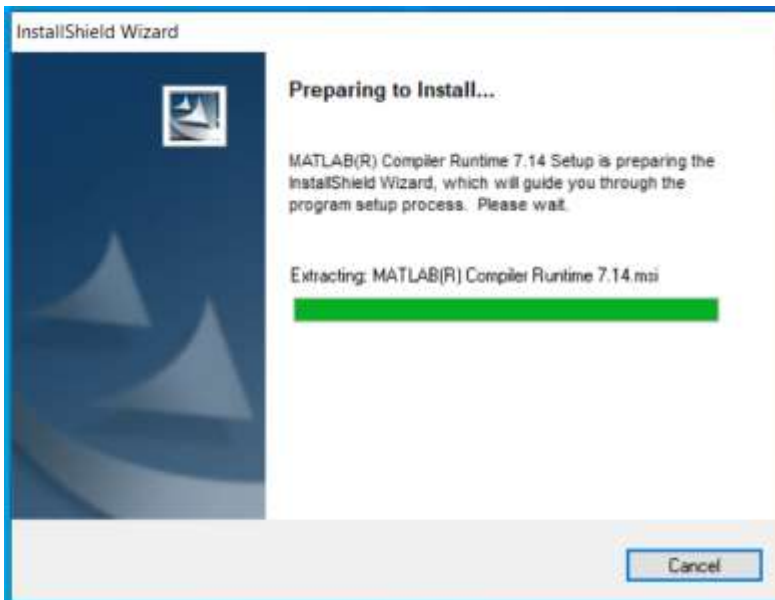
Στο επόμενο παράθυρο πατάτε install



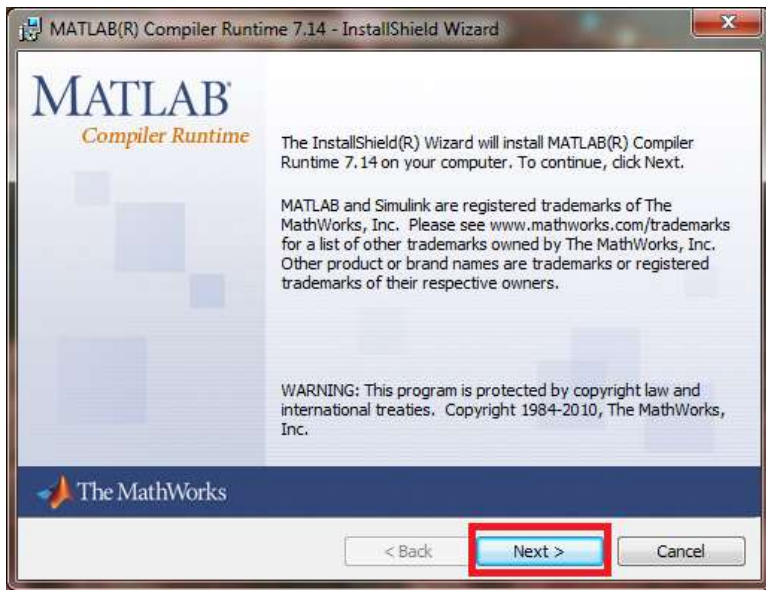
Θα σας εμφανίσει το ακόλουθο παράθυρο όπου θα πατήσετε Yes



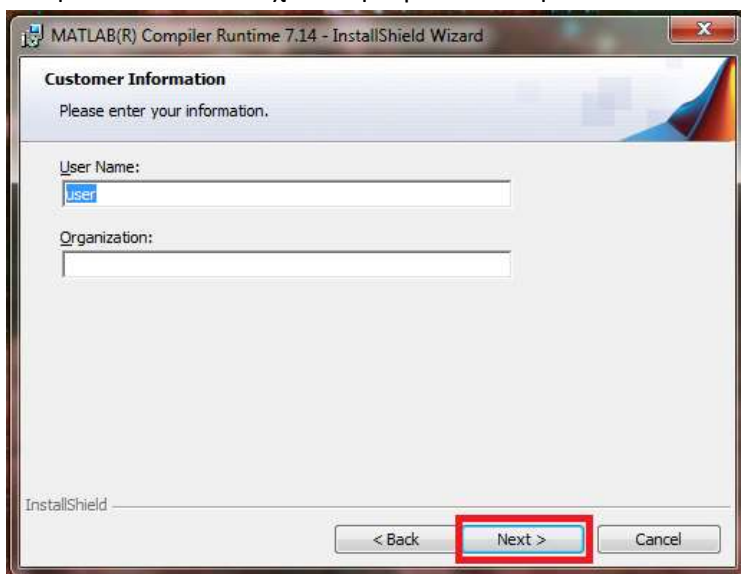
Περιμένετε να γεμίσει η μπάρα στο ακόλουθο παράθυρο



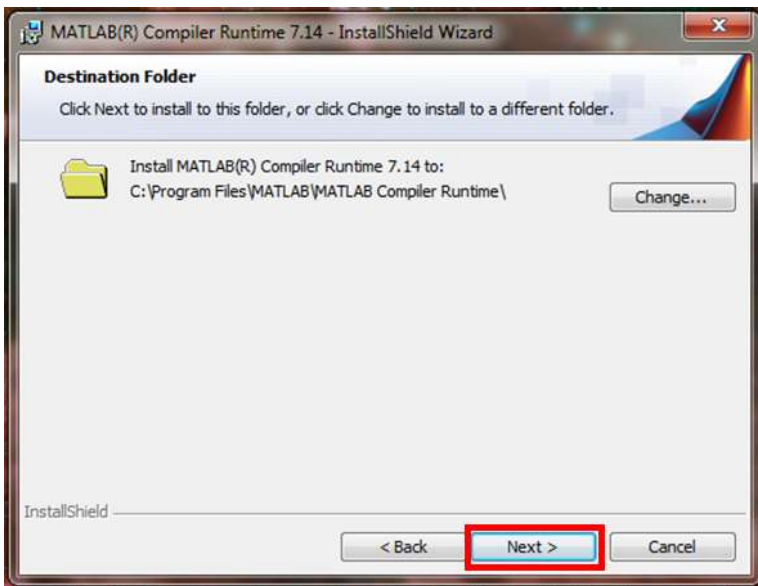
Και θα εμφανιστεί το ακόλουθο παράθυρο όπου θα πατήσετε Next.



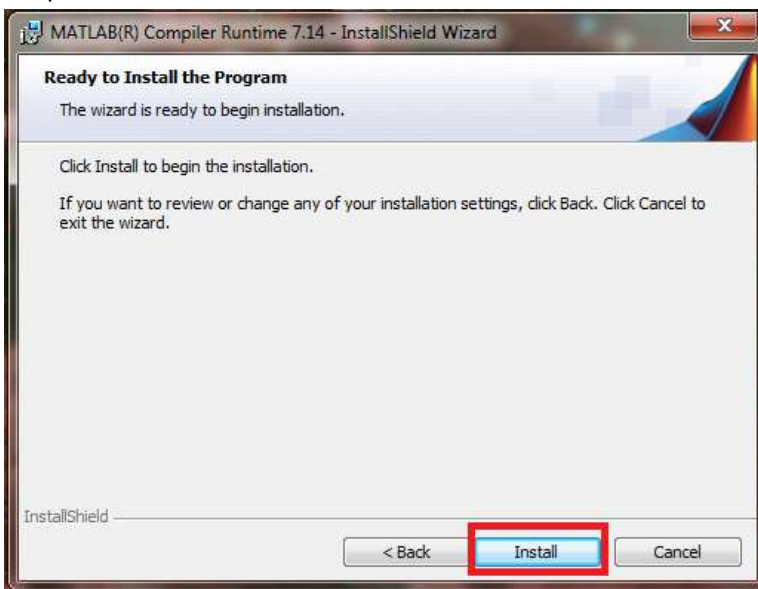
Δεν έχει σημασία τι θα γράψετε στο username και το organization στο επόμενο παράθυρο. Αν όμως παίρνει αυτόματα το όνομα χρήστη που έχετε βάλει στον υπολογιστή σας και αυτό είναι στα ελληνικά, τότε καλύτερα να το διαγράψετε και να το αφήσετε κενό ή βάλτε ένα όνομα στα αγγλικά. Πατήστε next και συνεχίστε την εγκατάσταση.



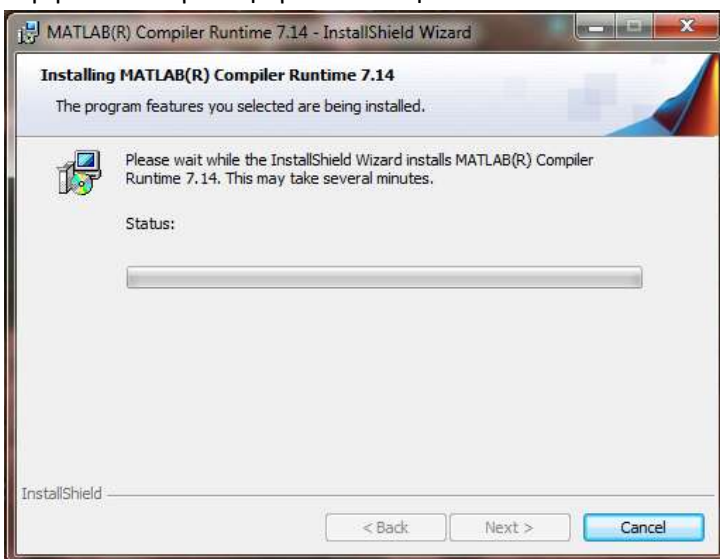
Θα ανοίξει το ακόλουθο παράθυρο όπου θα πατήσετε πάλι Next



Και μετά πατάτε **Install**.



Περιμένετε να γίνει η εγκατάσταση.



Και πατάτε **Finish**.



Μετά την εγκατάσταση μην περιμένετε να δείτε κάποιο εικονίδιο του λογισμικού για να βεβαιωθείτε ότι έχει γίνει η εγκατάσταση κανονικά. Το MCR φαίνεται στον πίνακα ελέγχου (control panel) στα προγράμματα, δεν είναι πρόγραμμα που χρειάζεται να το ανοίξετε για να τρέξουν τα GUI. Αφού γίνει η εγκατάσταση, τα GUI τρέχουν με διπλό κλικ πάνω στο exe αρχείο του GUI.

Για να ελέγξετε λοιπόν αν η εγκατάσταση ήταν επιτυχής, κάνετε επανεκκίνηση του υπολογιστή και δοκιμάζετε να τρέξετε ένα GUI. Κατεβάστε το φάκελο GUIs από το eclass και αποθηκεύστε τον σε φάκελο στον υπολογιστή όπου να μην περιέχονται ελληνικοί χαρακτήρες στο path. Άνοιξε για παράδειγμα το EOF GUI (GUIs→EOF GUI→win64 ή win32 (ανάλογα με τα windows που έχετε)→EOF.exe) με διπλό κλικ πάνω στο αρχείο EOF.exe. Θα πάρει λίγη ώρα να ανοίξει. Αν ανοίξει κανονικά σημαίνει ότι η εγκατάσταση ήταν επιτυχής.