

ΕΦΑΡΜΟΣΜΕΝΗ ΓΕΩΜΟΡΦΟΛΟΓΙΑ - ΧΑΡΤΟΓΡΑΦΗΣΗ

ΤΣΟΥΝΑΜΙ

**Ο ΣΕΙΣΜΟΣ ΚΑΙ ΤΟ ΤΣΟΥΝΑΜΙ
ΤΟΥ 2011 ΣΤΗΝ ΙΑΠΩΝΙΑ**

Tohoku Earthquake

Στις 11 Μαρτίου 2011, σημειώθηκε σεισμός στη Β.Α. Ιαπωνία, μεγέθους 9,0 - 9,1 R.

Το επίκεντρο του σεισμού ήταν 130 km ανατολικά του Σεντάι, στο Νησί Χονσού της Ιαπωνίας.

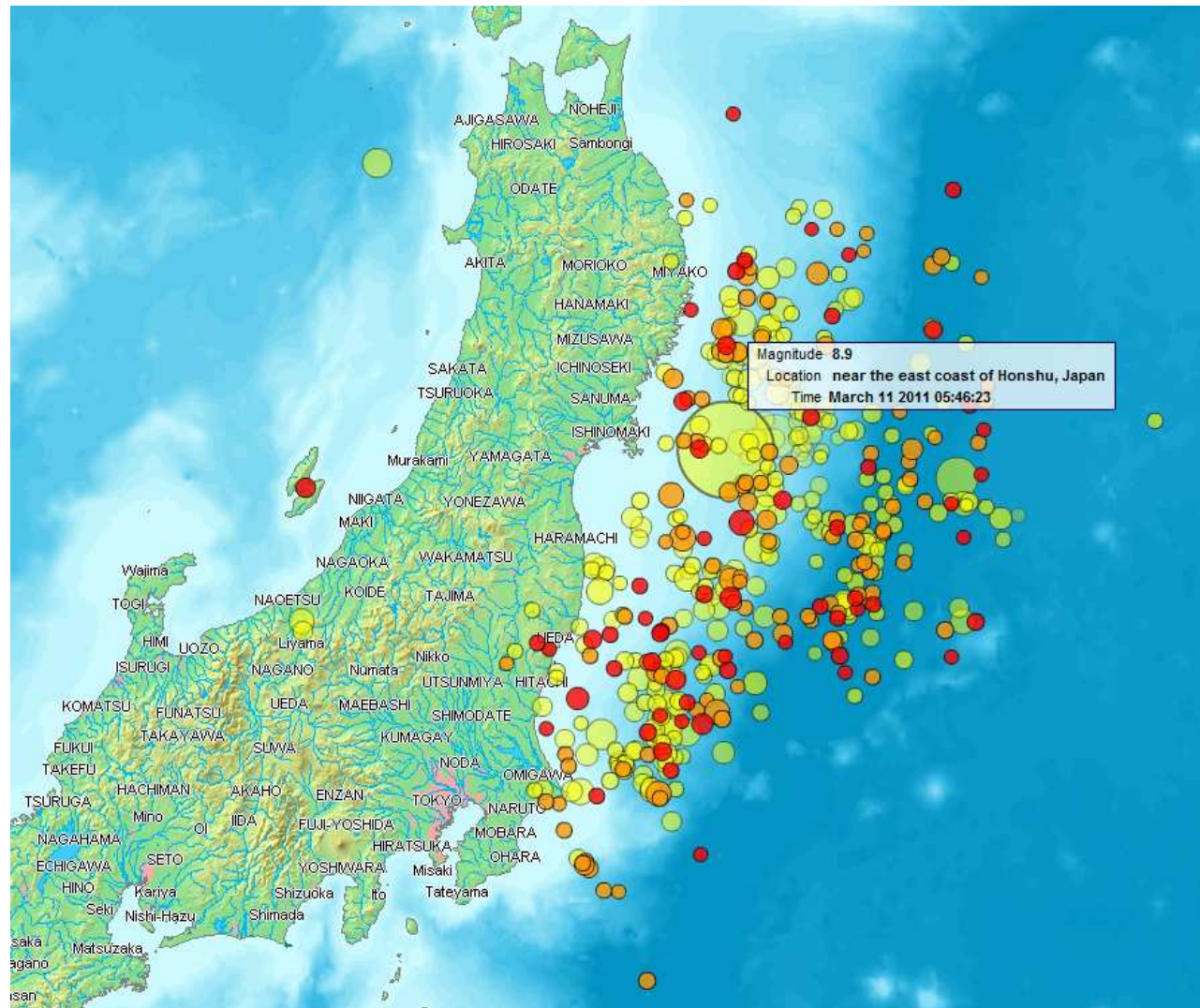
Ο σεισμός συνέβη στις 14:46:23 τοπική ώρα (05:46 UTC) και είχε διάρκεια - ρεκόρ 6 λεπτά, ενώ η μέγιστη αντιληπτή έντασή του ανήλθε στο επίπεδο IX (9), ήταν δηλαδή «πολύ καταστροφικός», στη 12-βάθμια Κλίμακα Μερκάλι.

Η εστία ήταν σε βάθος 24,5 Km.

Ο σεισμός προκάλεσε τσουνάμι σε πολλές περιοχές της χώρας.

Ο συγκεκριμένος σεισμός θεωρείται ο ισχυρότερος σεισμός που έχει σημειωθεί ποτέ στην Ιαπωνία.

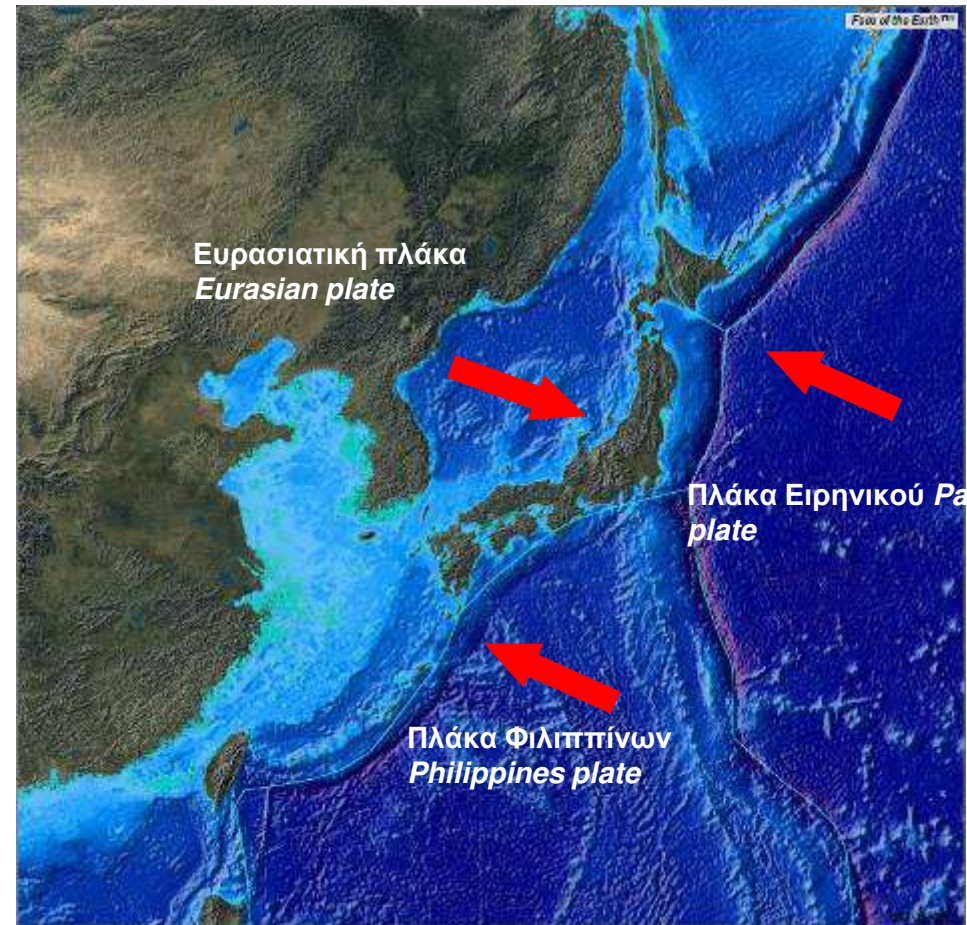
Tohoku Earthquake



ΣΥΓΚΛΙΣΗ ΛΙΘΟΣΦΑΙΡΙΚΩΝ ΠΛΑΚΩΝ

Σύγκλιση ωκεάνιων πλακών

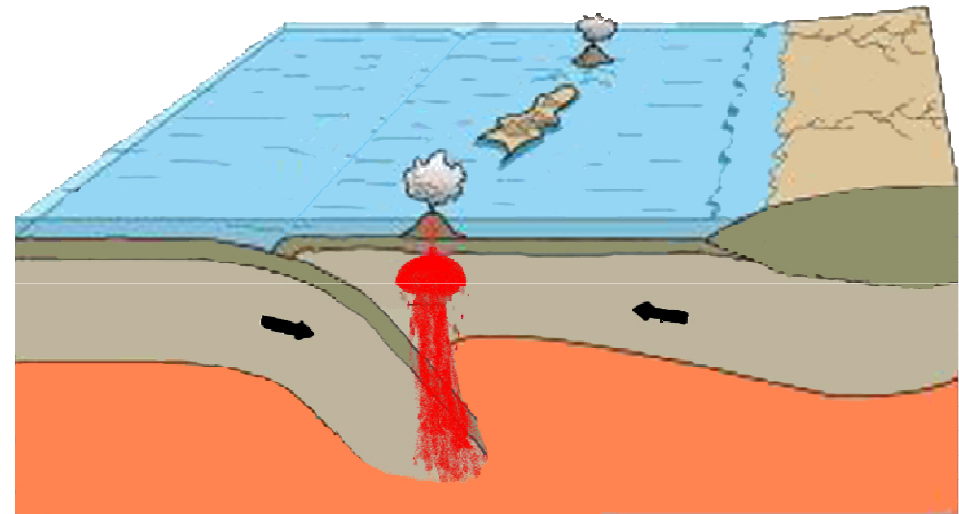
Τα νησιά της Ιαπωνίας σχηματίστηκαν μέσω της βύθισης των ωκεάνιων πλακών του Ειρηνικού και των Φιλιππίνων κάτω από το ωκεάνιο ανατολικό άκρο της Ευρασιατικής

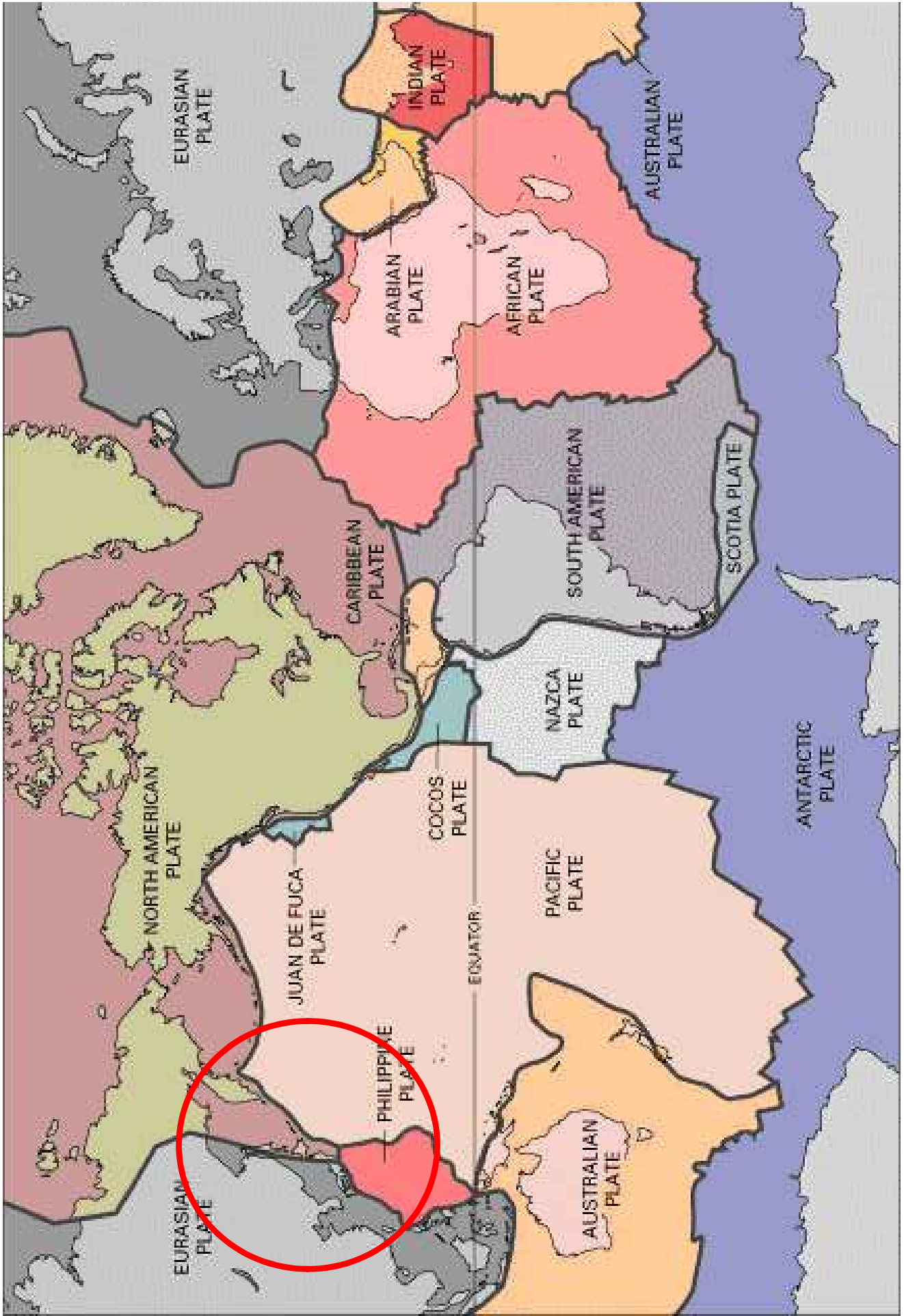


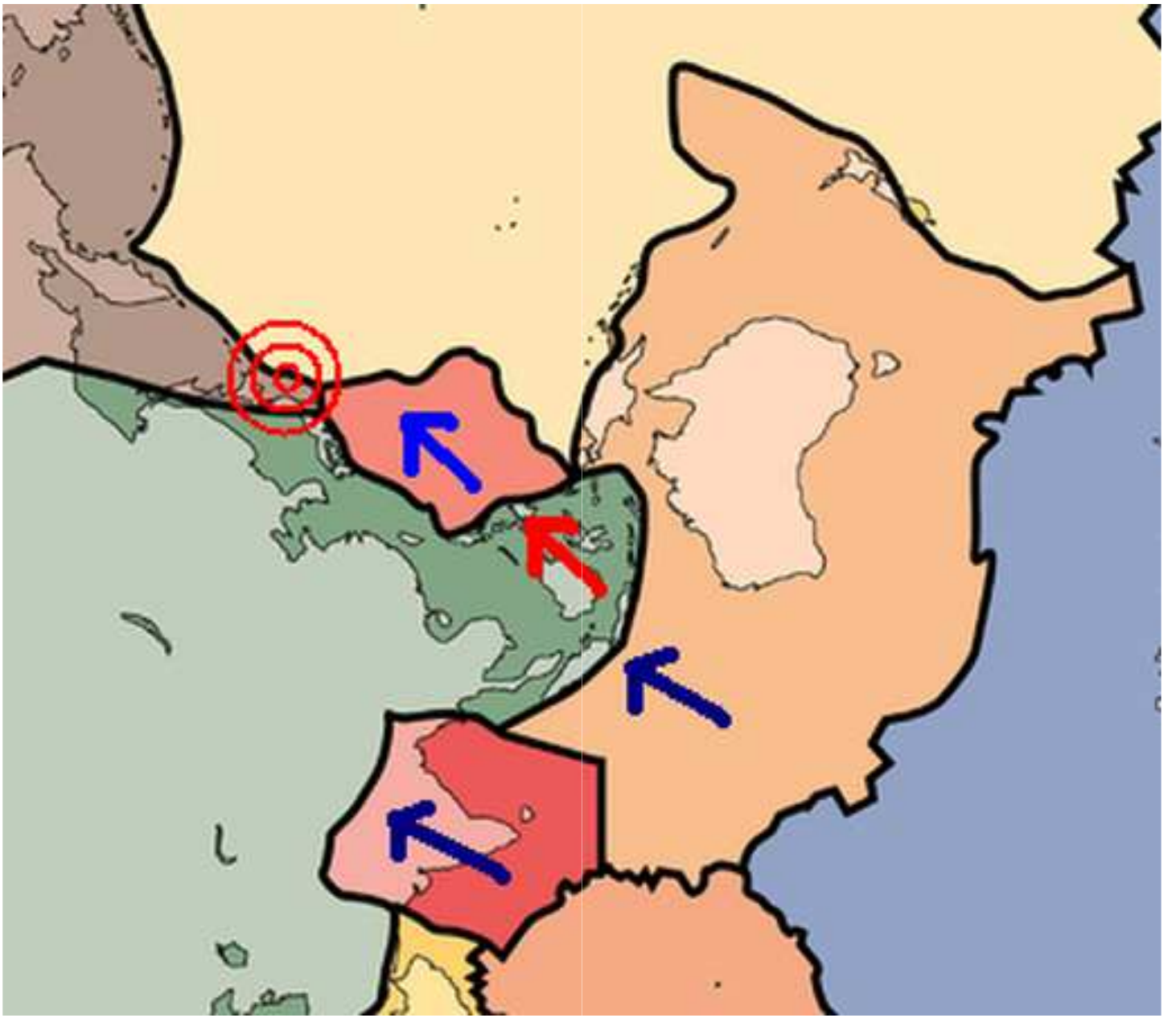
ΣΥΓΚΛΙΣΗ ΛΙΘΟΣΦΑΙΡΙΚΩΝ ΠΛΑΚΩΝ

Σύγκλιση ωκεάνιων πλακών

Τα νησιά της Ιαπωνίας σχηματίστηκαν μέσω της βύθισης των ωκεάνιων πλακών του Ειρηνικού και των Φιλιππίνων κάτω από το ωκεάνιο ανατολικό άκρο της Ευρασιατικής πλάκας.

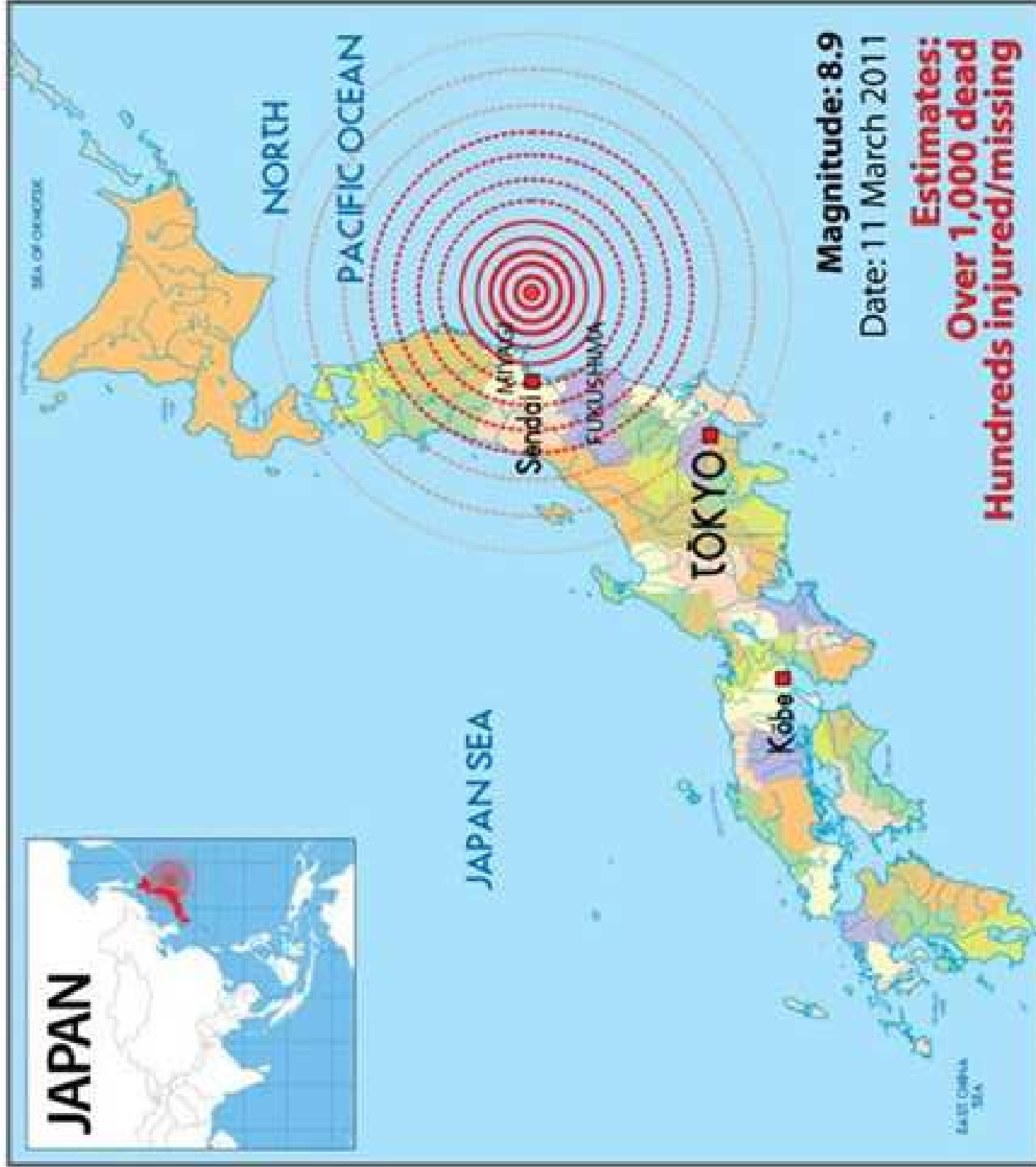




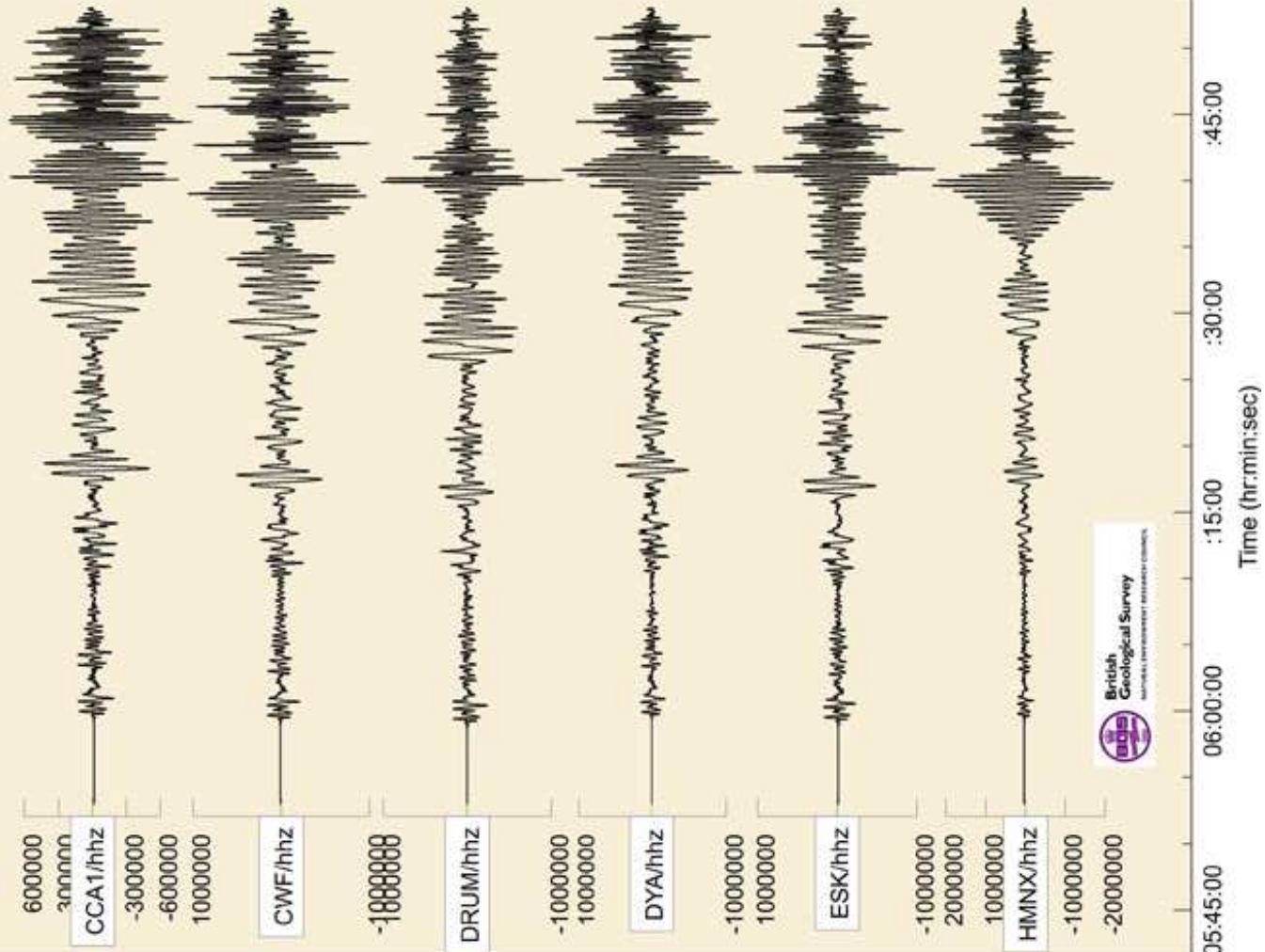


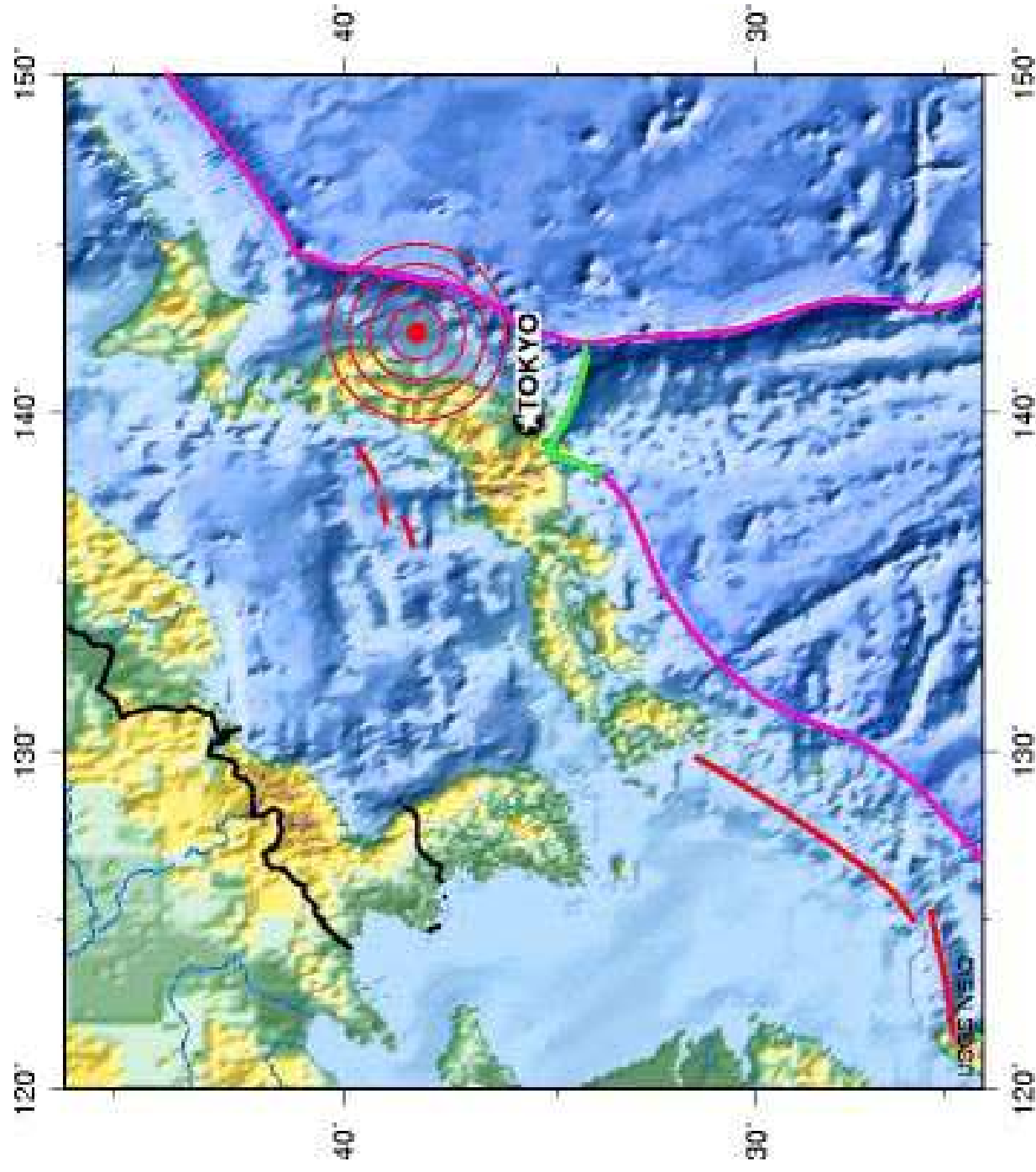


JAPAN



OFF EAST COAST HONSHU, JAPAN 11 MARCH 2011 05:46 UTC 8.9 MW



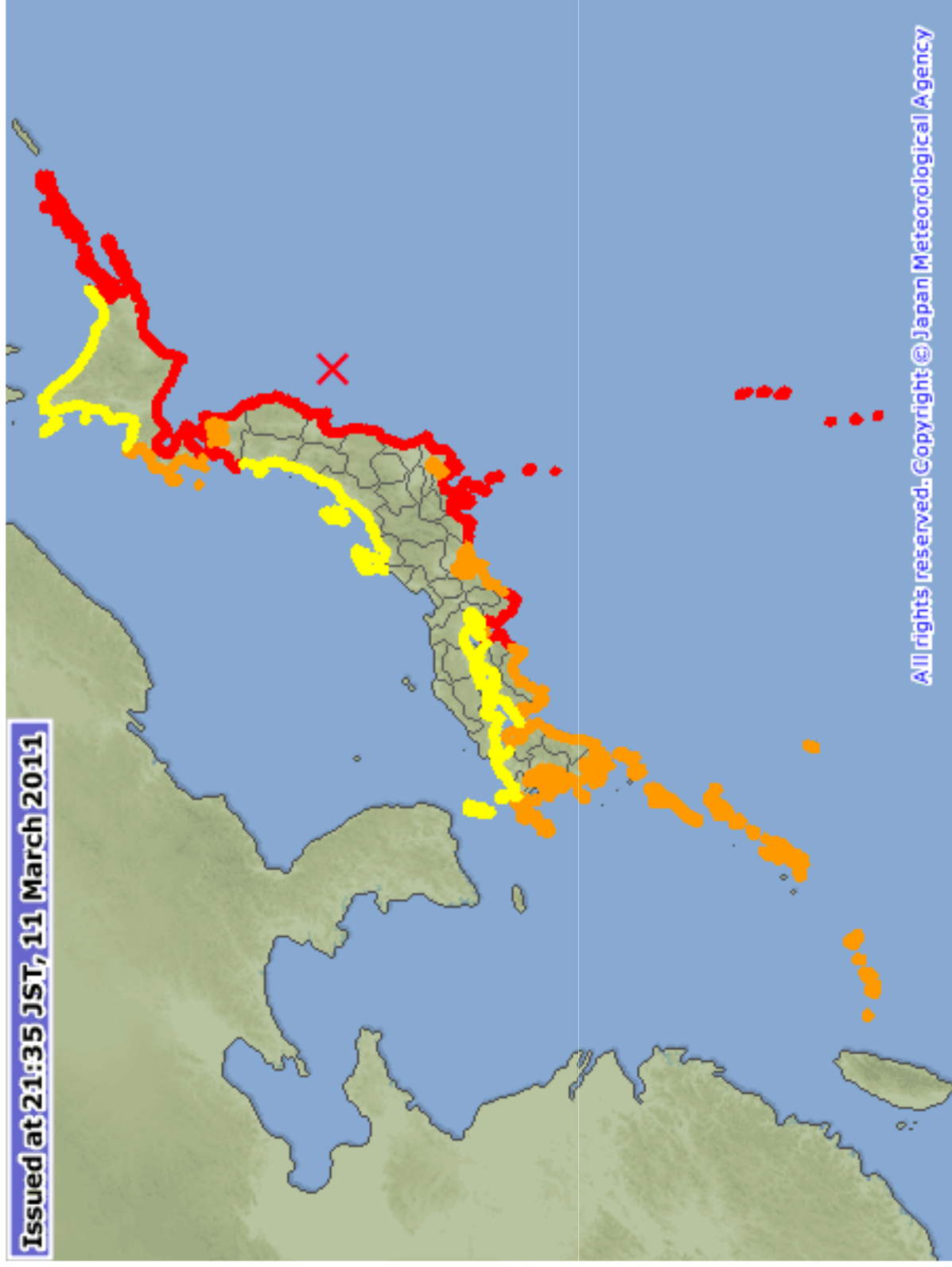


NEAR EAST COAST OF HONSHU, JAPAN

2011 03 11 05:46:23 UTC 38.32N 142.36E Depth: 24.4 km

Earthquake Location

Issued at 21:35 JST, 11 March 2011



All rights reserved. Copyright © Japan Meteorological Agency

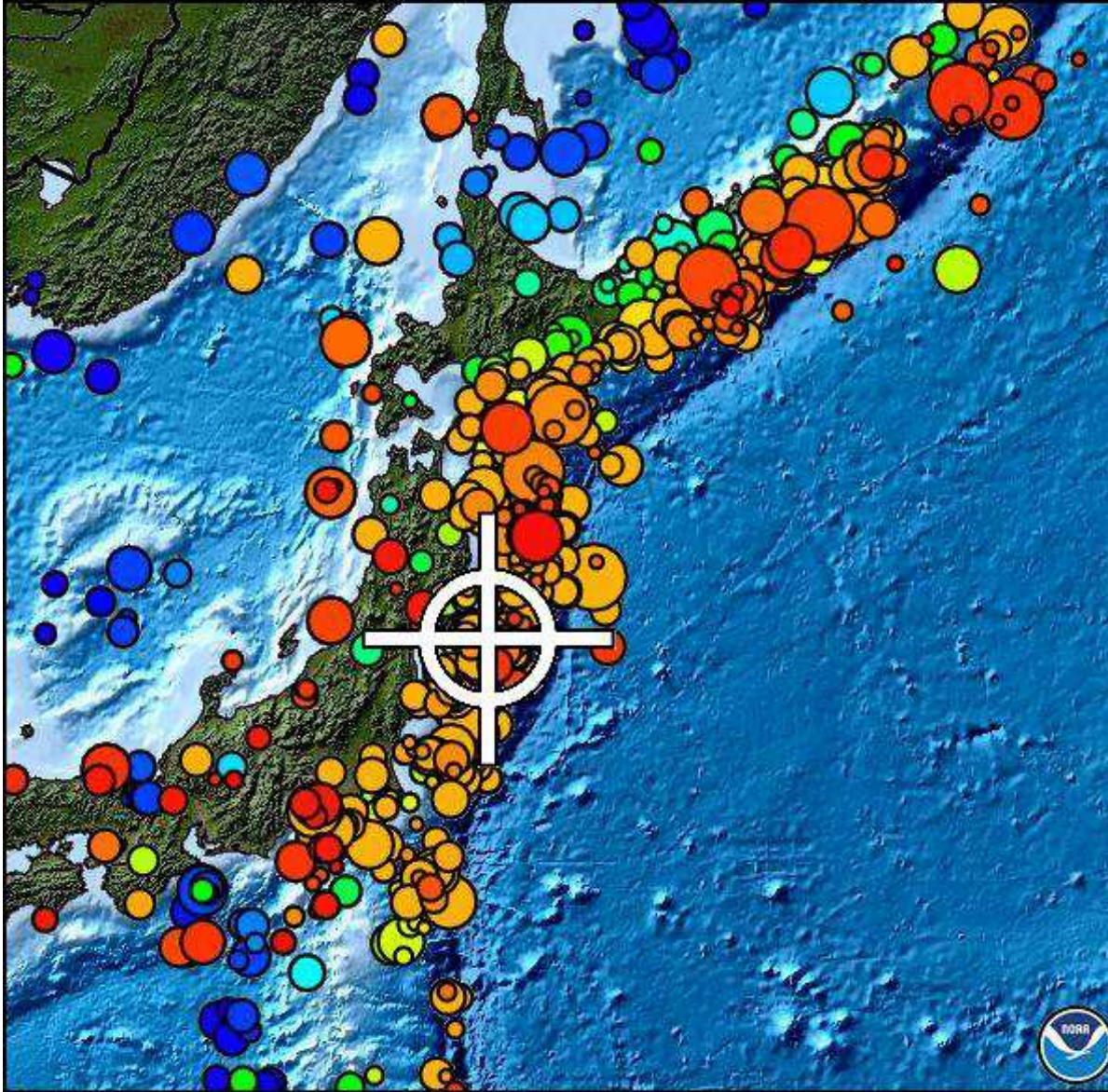
Tsunami Warning

- Notes**
- Major Tsunami** Tsunami height is estimated to be 3 meters or more
 - Tsunami** Tsunami height is estimated to be up to 2 meters

Tsunami Advisory

- Tsunami** Tsunami height is estimated to be about 0.5 meter
- X** Epicenter

11 Mar 2011 05:46 UTC, Mag 8.8, Lat: 38.2 N, Lon: 142.5 E, Depth 10 km



σεισμοί μεγαλύτεροι των 4.5 R

9 Μαρτίου 2011 - 26 σεισμοί

10 Μαρτίου 2011 - 10 σεισμοί

11 Μαρτίου 2011 - 133 σεισμοί

12 Μαρτίου 2011 - 135 σεισμοί

13 Μαρτίου 2011 - 91 σεισμοί

14 Μαρτίου 2011 - 32 σεισμοί

Σύνολο: 427 σεισμοί 9-14 Μαρτίου







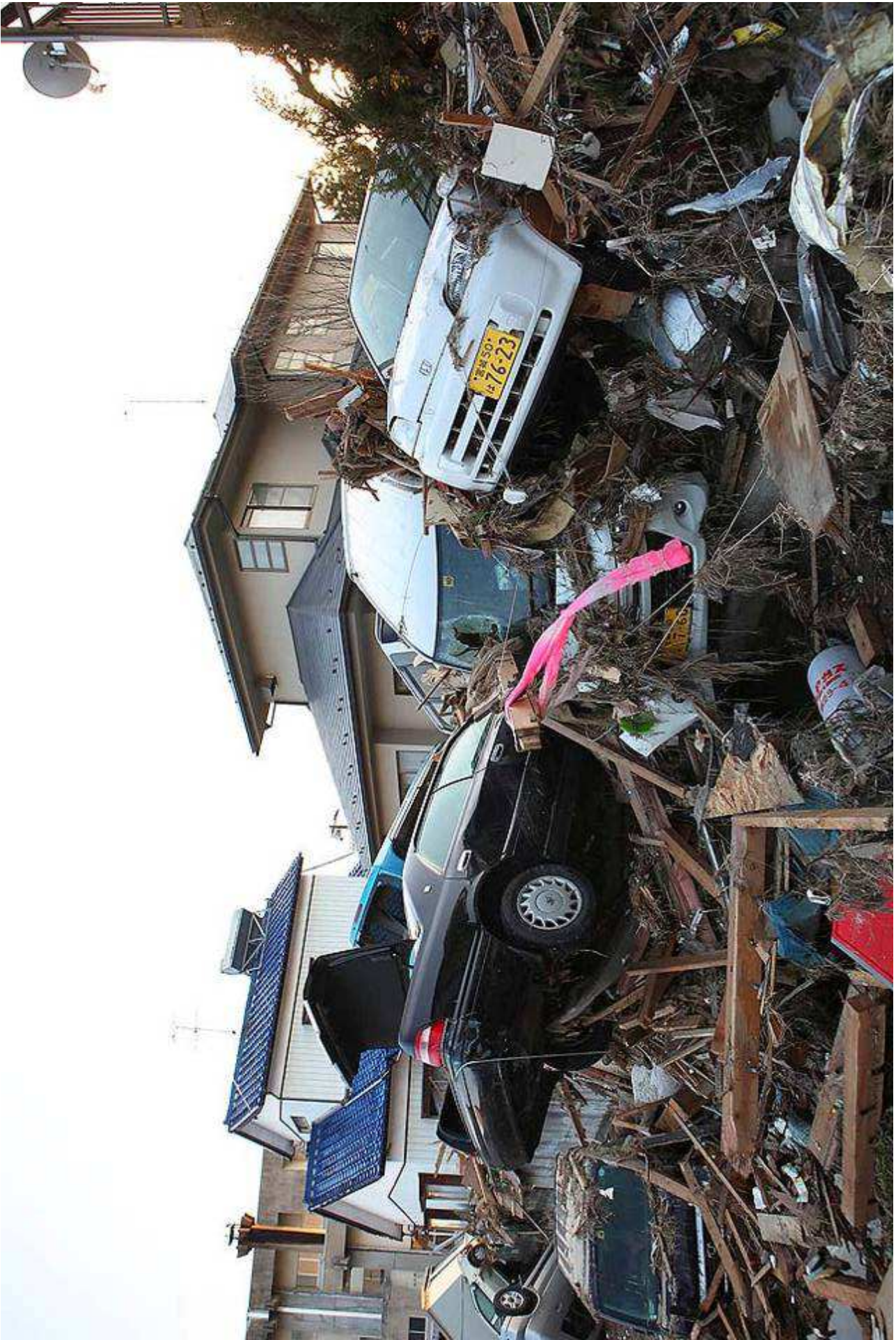














AP



AP



史上最大 M8.8
NHK WORLD
各地に被害

岩手県
午後3









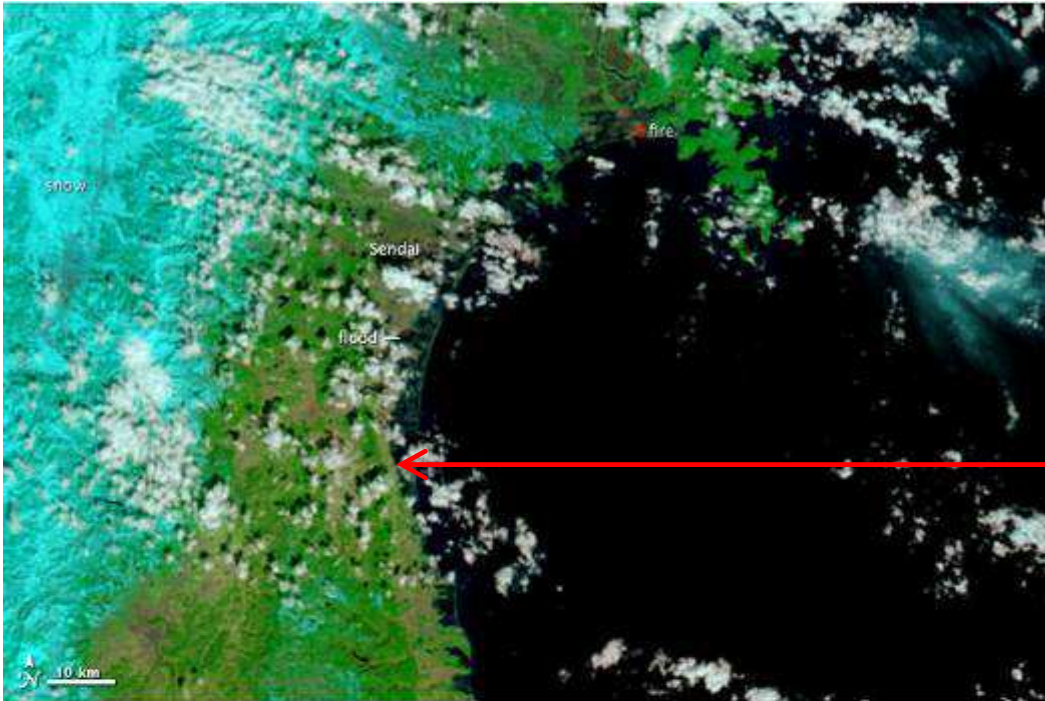
AP

青森
午後

史上最大 M8.8
NHK WORLD
各地に被害

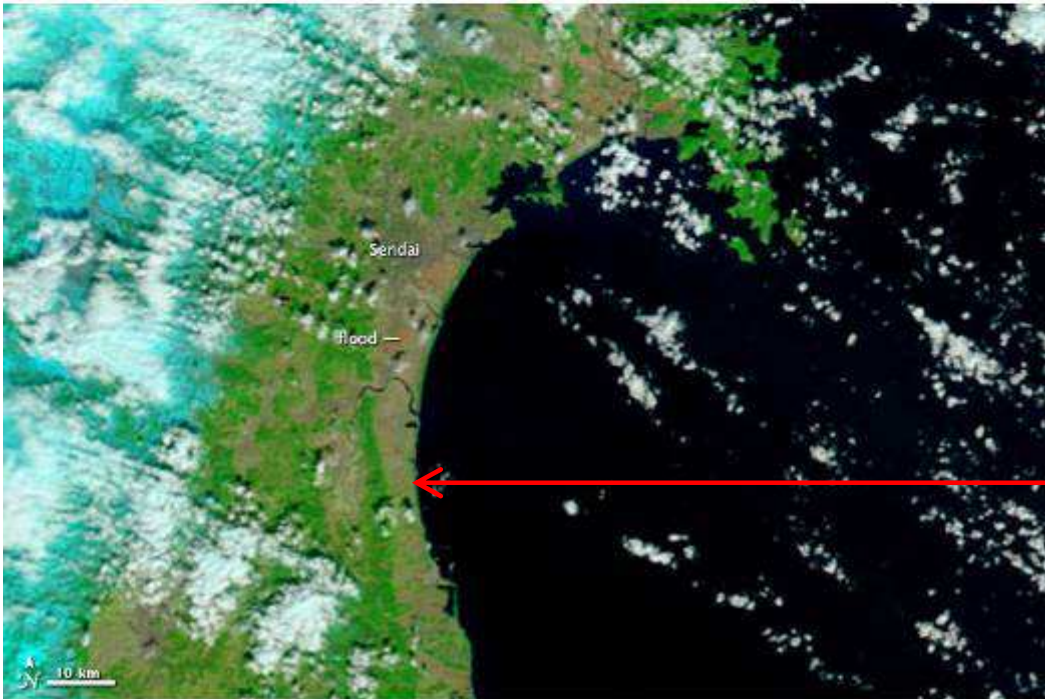


AP

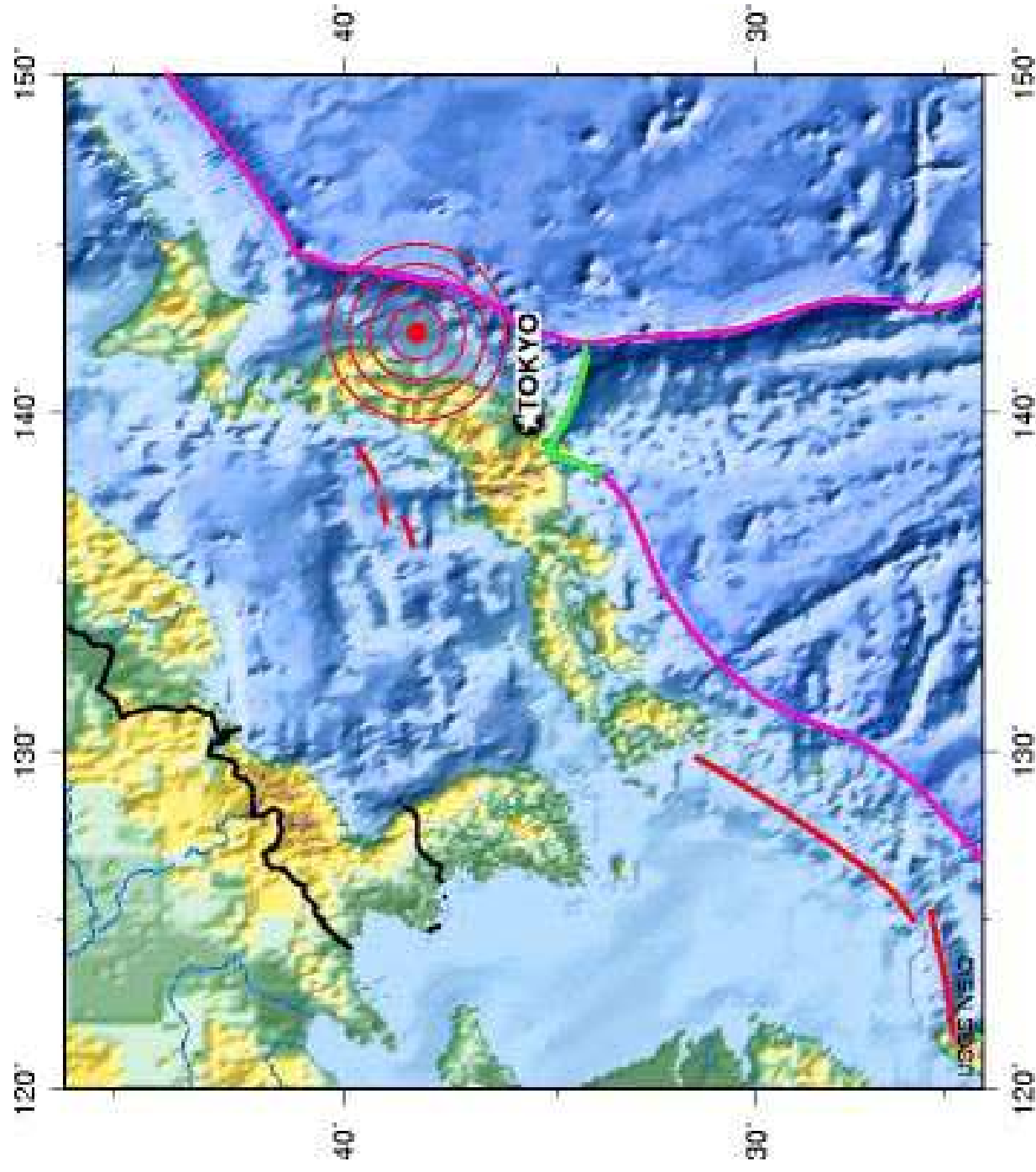


acquired March 12, 2011

Μετά το τσουνάμι



Πριν το τσουνάμι

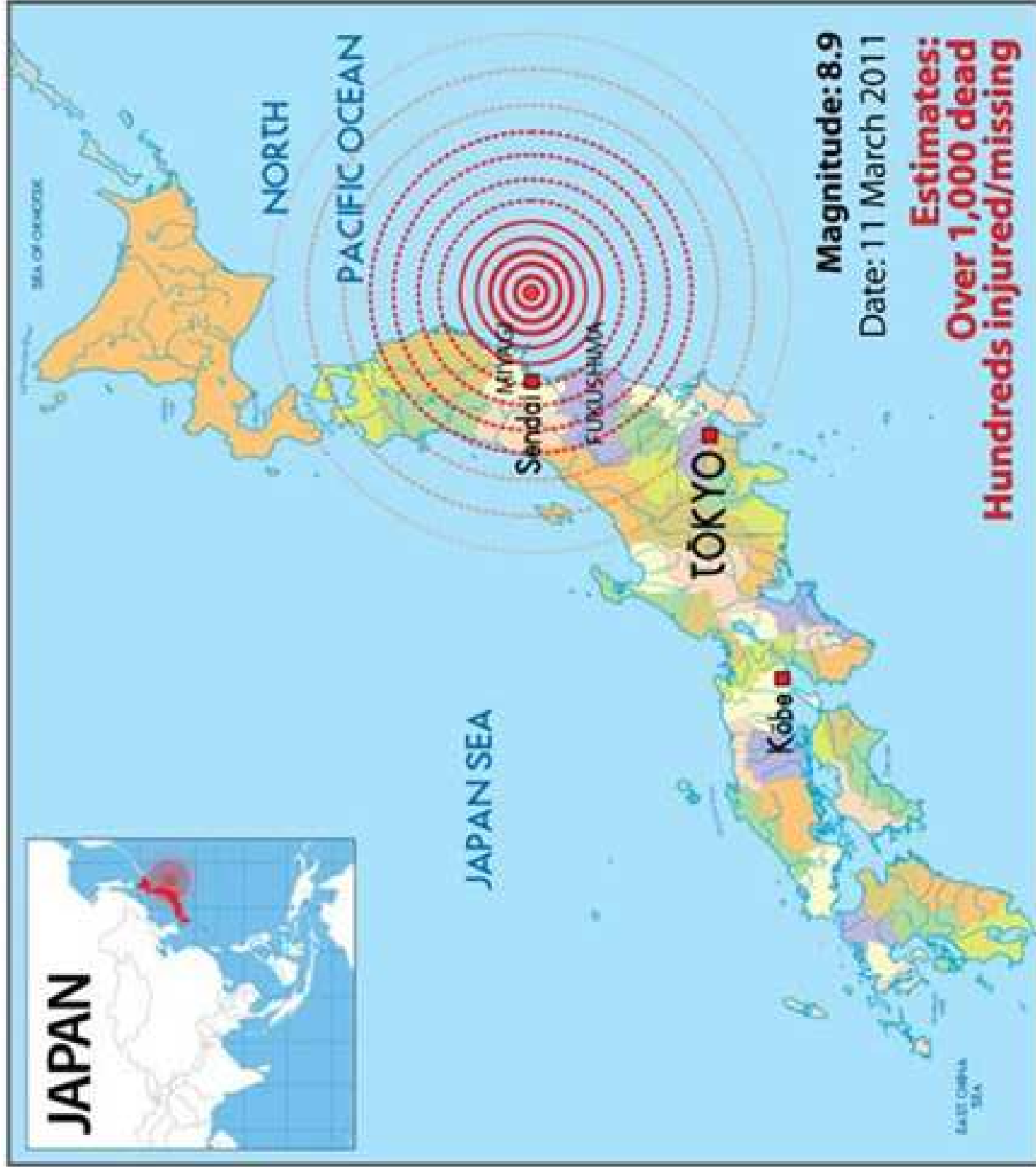


NEAR EAST COAST OF HONSHU, JAPAN

2011 03 11 05:46:23 UTC 38.32N 142.36E Depth: 24.4 km

Earthquake Location

JAPAN



NORTH

PACIFIC OCEAN

JAPAN SEA

Magnitude: 8.9

Date: 11 March 2011

**Estimates:
Over 1,000 dead
Hundreds injured/missing**

Sendai

FUKUSHIMA

TOKYO

Kobe

EAST CHINA SEA