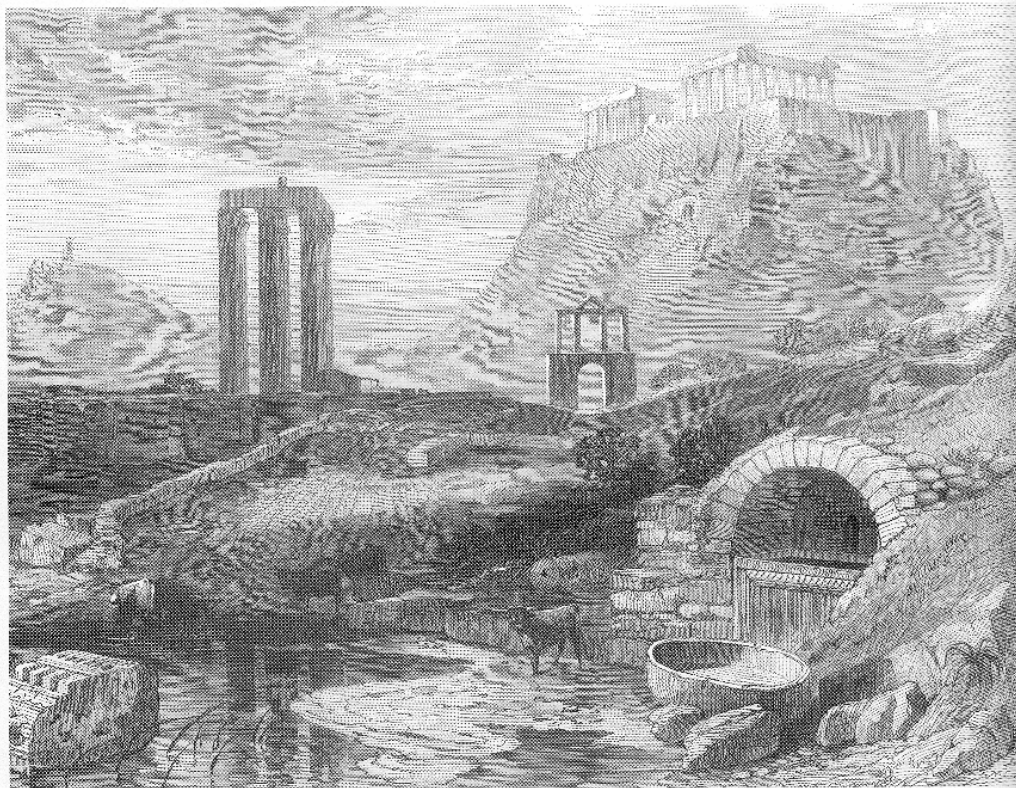


ΝΕΡΟ ΚΑΙ ΑΘΗΝΑ

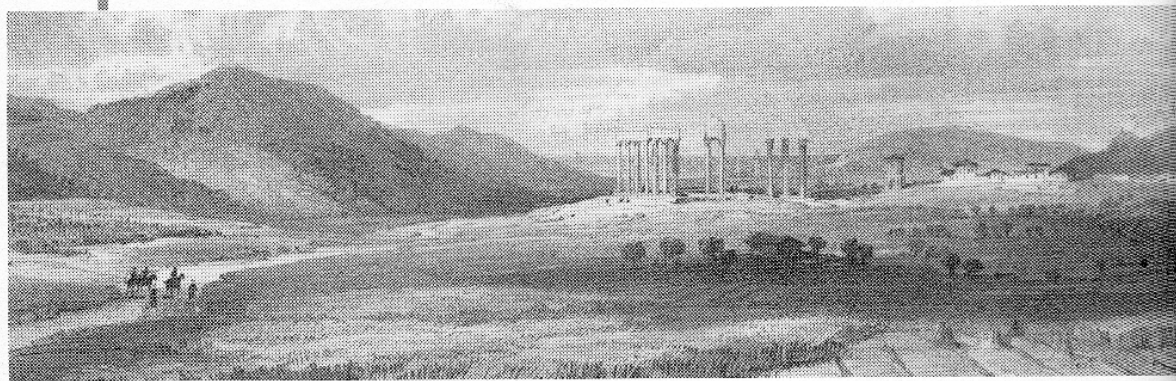
ΧΡΙΣΤΟΣ Α. ΚΑΡΑΒΙΤΗΣ



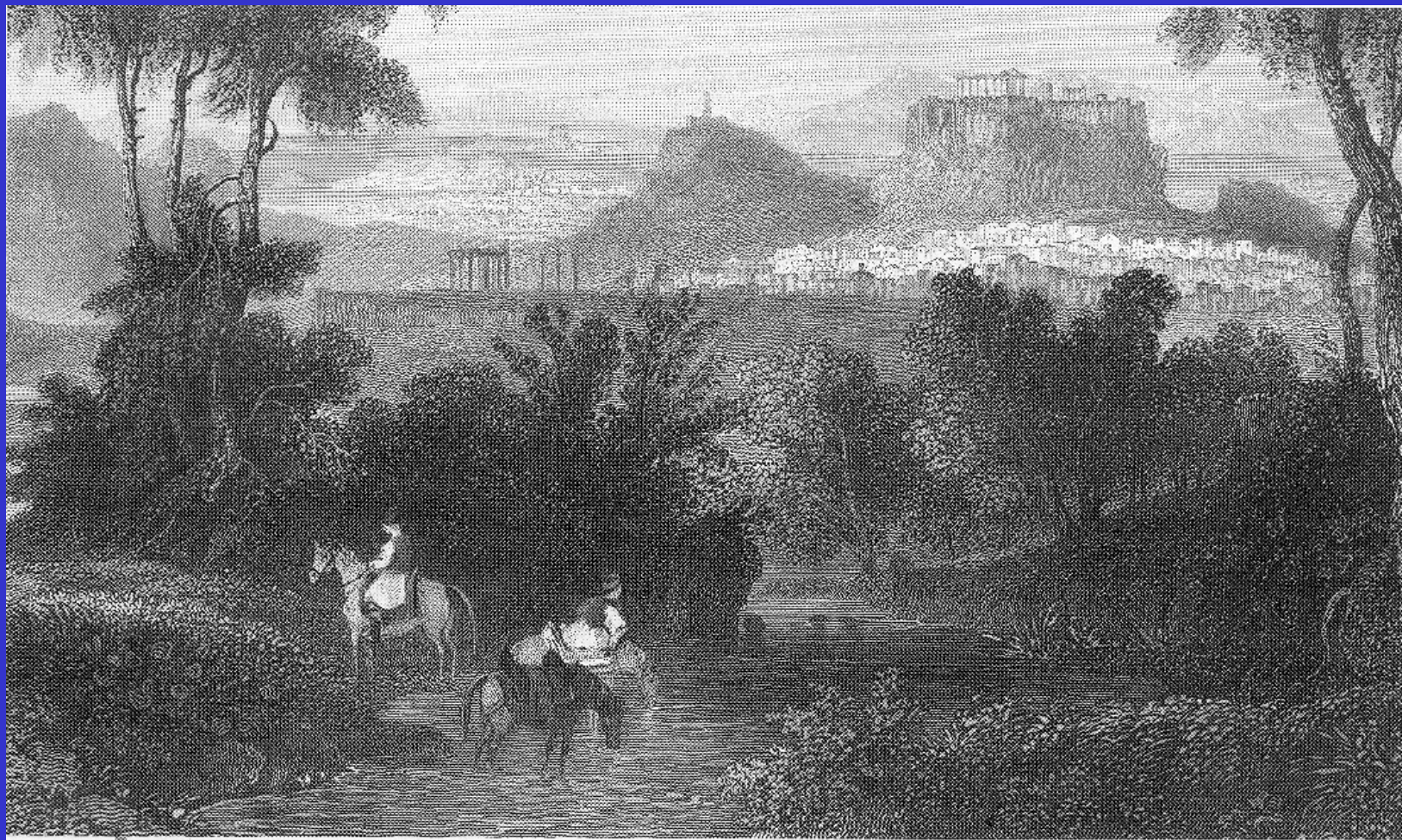
Η Αθήνα στους χρόνους του Ανδριανού. Διακρίνεται ο Ιλισσός ποταμός και η γέφυρα, φανταστική ξυλογραφία 1887.



Η Καλλιρρόη, λιθογραφία 1845.



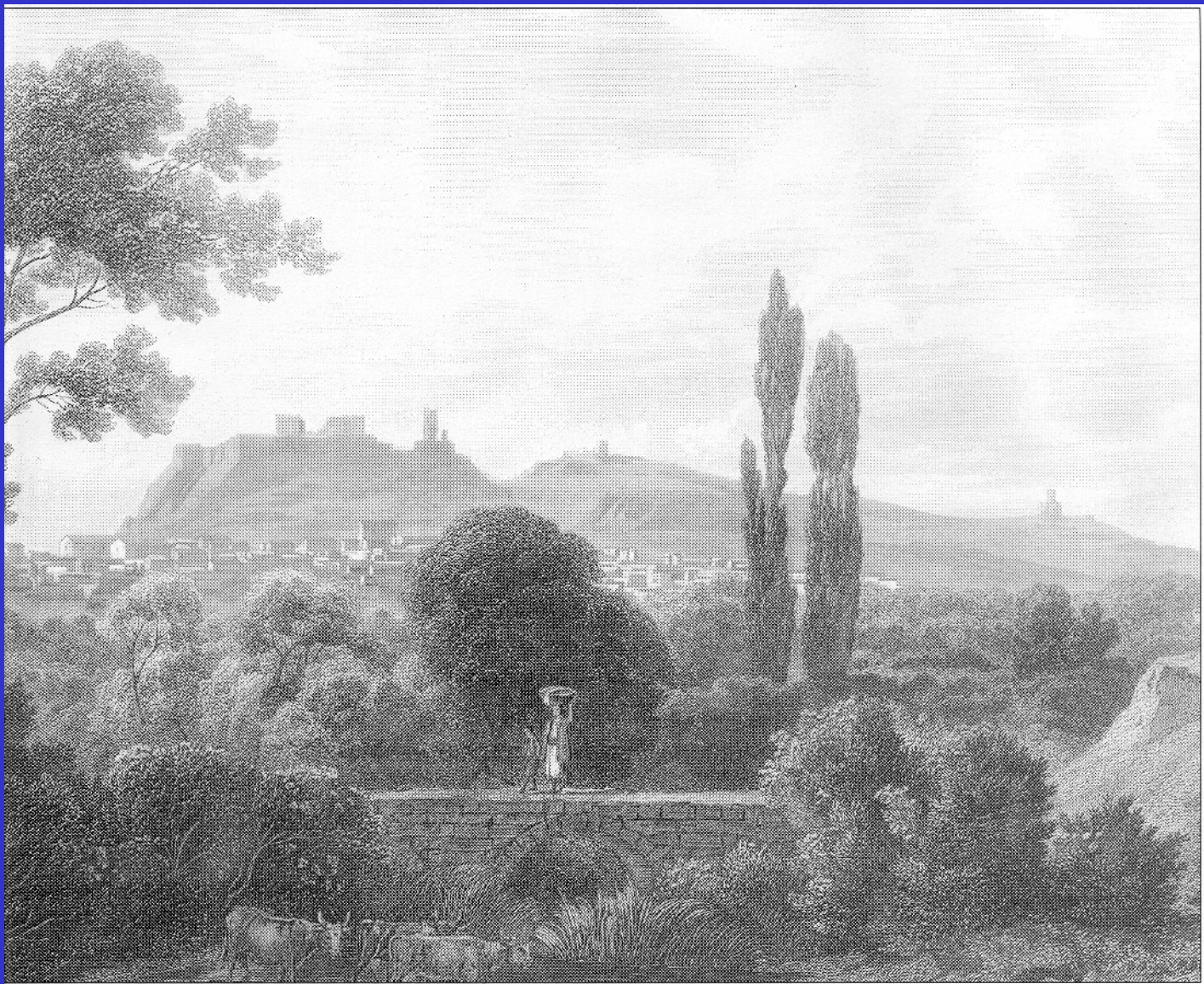
*Ο Ιλισσός ποταμός
και στο βάθος η
Αθήνα,
λιθογραφία 1804.*



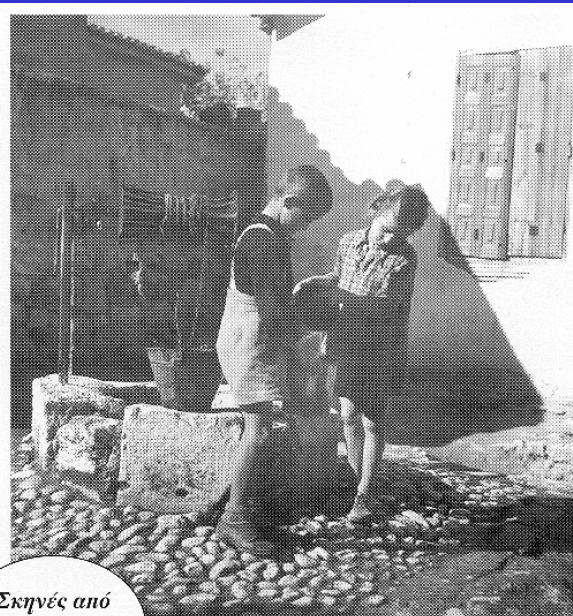
Ο Ιλισσός. Στο βάθος διακρίνεται η Αθήνα, ατσαλογραφία 1840, σχ. Wolfensberger, χαρ. P. Brandard.



Ο Κηφισσός από το Δαφνί. Στο βάθος η Ακρόπολη και ο Λυκαβηττός. Λιθογραφία Η. Cook 1850.

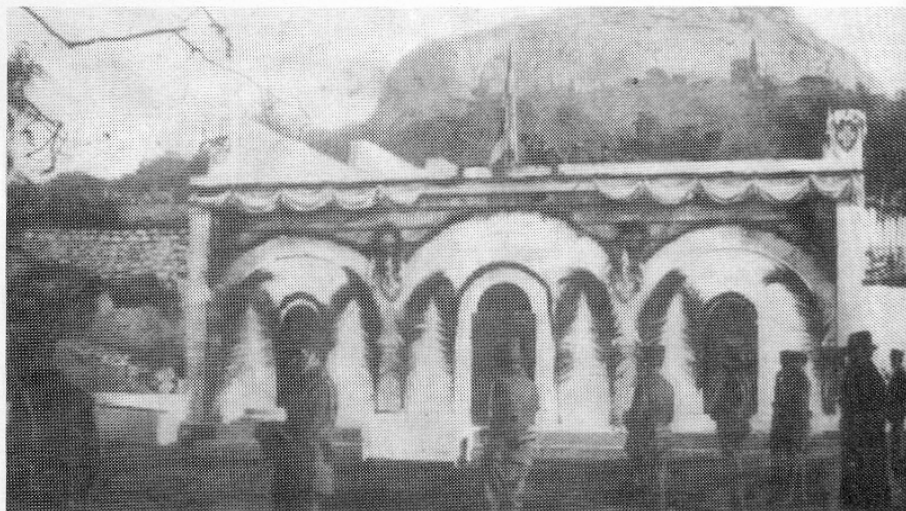


*Το ρέμα του Κυκλόβορου στη θέση όπου σήμερα βρίσκεται η πλατεία Μεταξουργείου,
ατσαλογραφία 1871, σχ. A. Loeffler.*



*Σκηνές από
πηγάδια της
Αθήνας.*

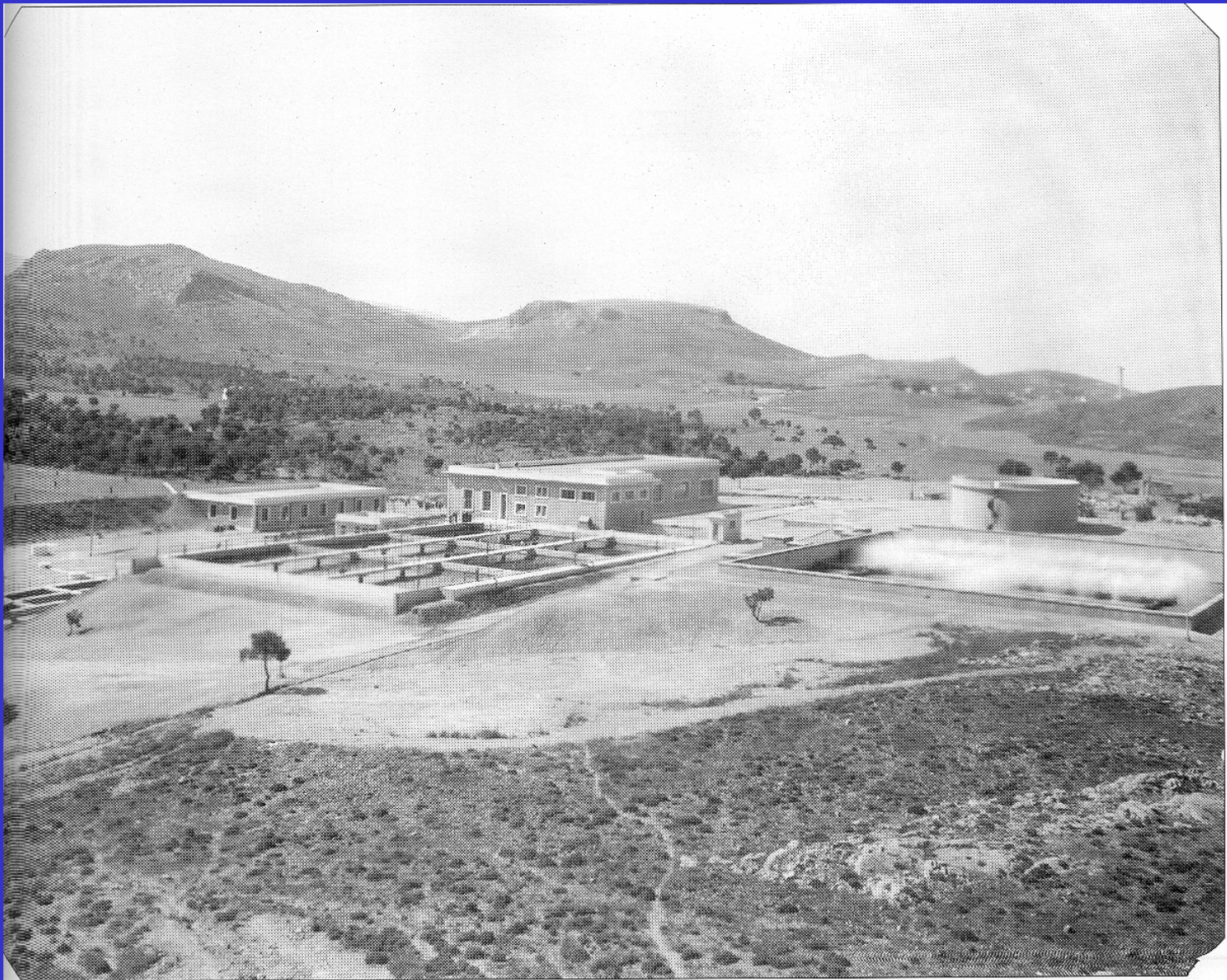




Η δεξαμενή στο Κολωνάκι σε φωτογραφία του 1898.



Περιμένοντας στην ουρά για να πάρουν νερό από Δημοτική βρύση.



Οι εγκαταστάσεις των Διύλιστηρίων στο Γαλάτσι, φωτογραφία 1930.



Το Μαρούσι στα τέλη του 19ου αιώνα.



Βρύση κοντά στο Μαρούσι.



Υδροληψία από αγωγό νερού της ΕΕΥ, φωτογραφία 1930.



Η Νέα Ιωνία σε αεροφωτογραφία τον 1932. Διακρίνεται στο βάθος ο Κηφισός ποταμός.



Υδροληψία στο προσφυγικό συνοικισμό της Νέας Ιωνίας.