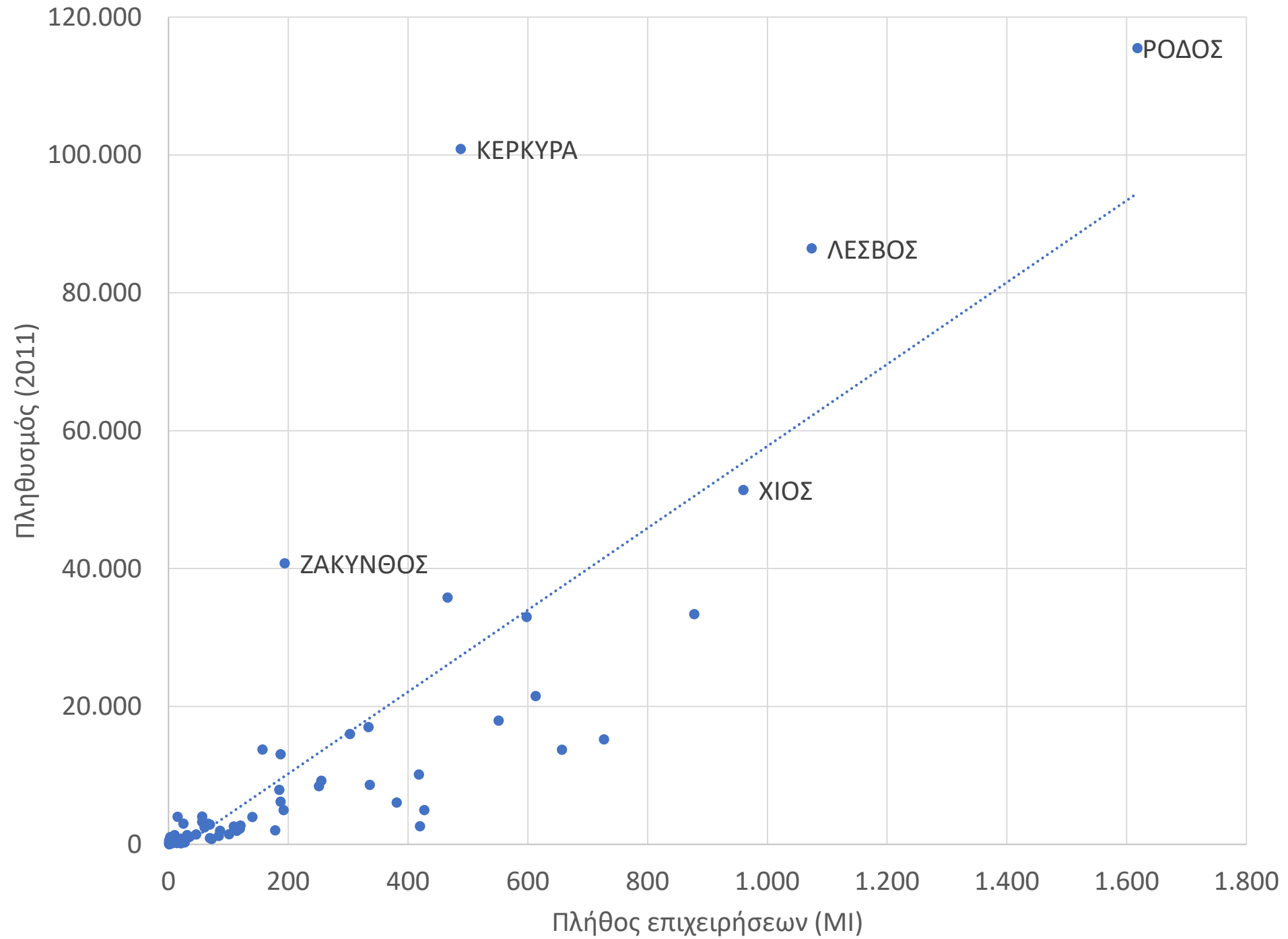
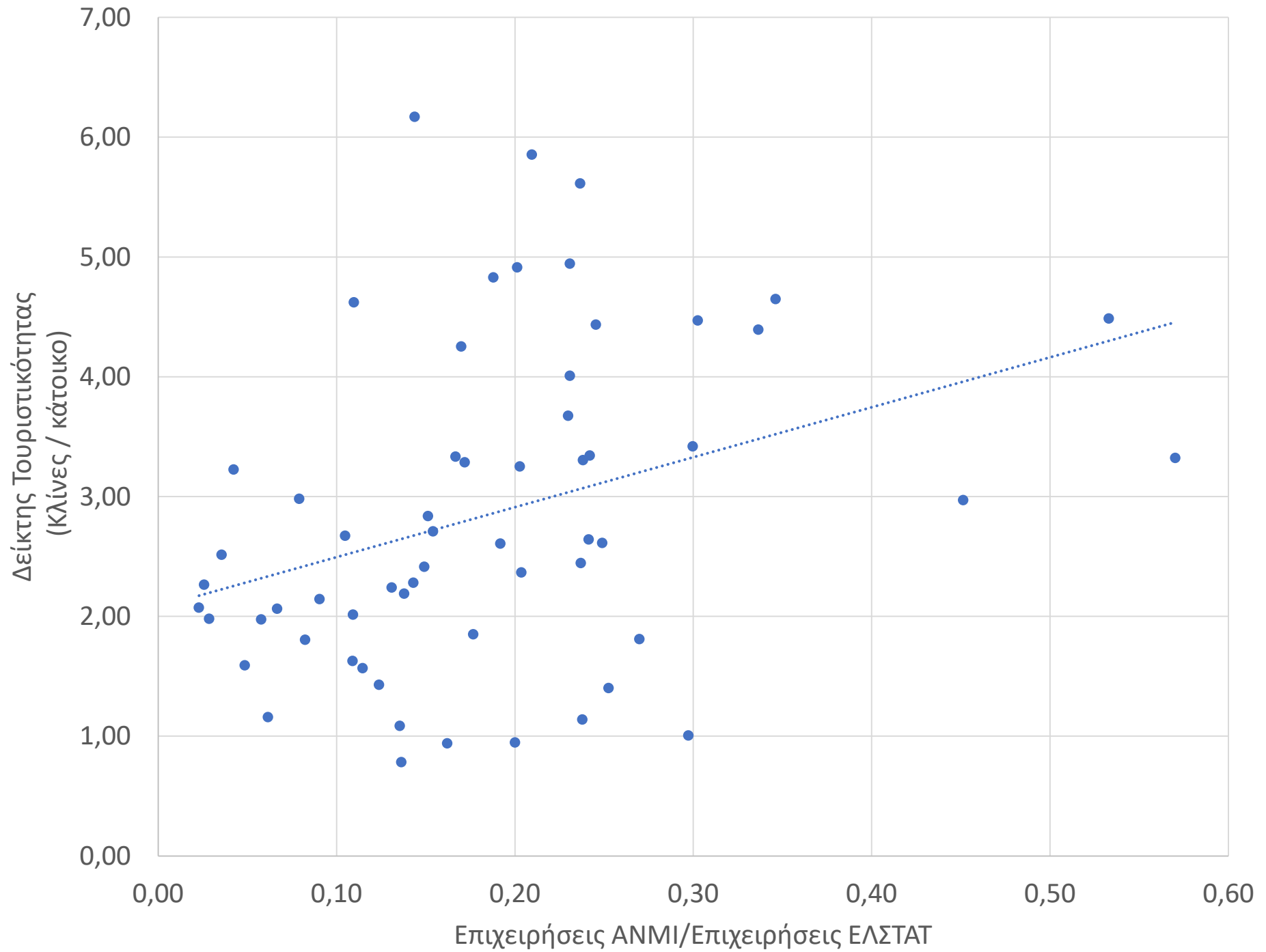


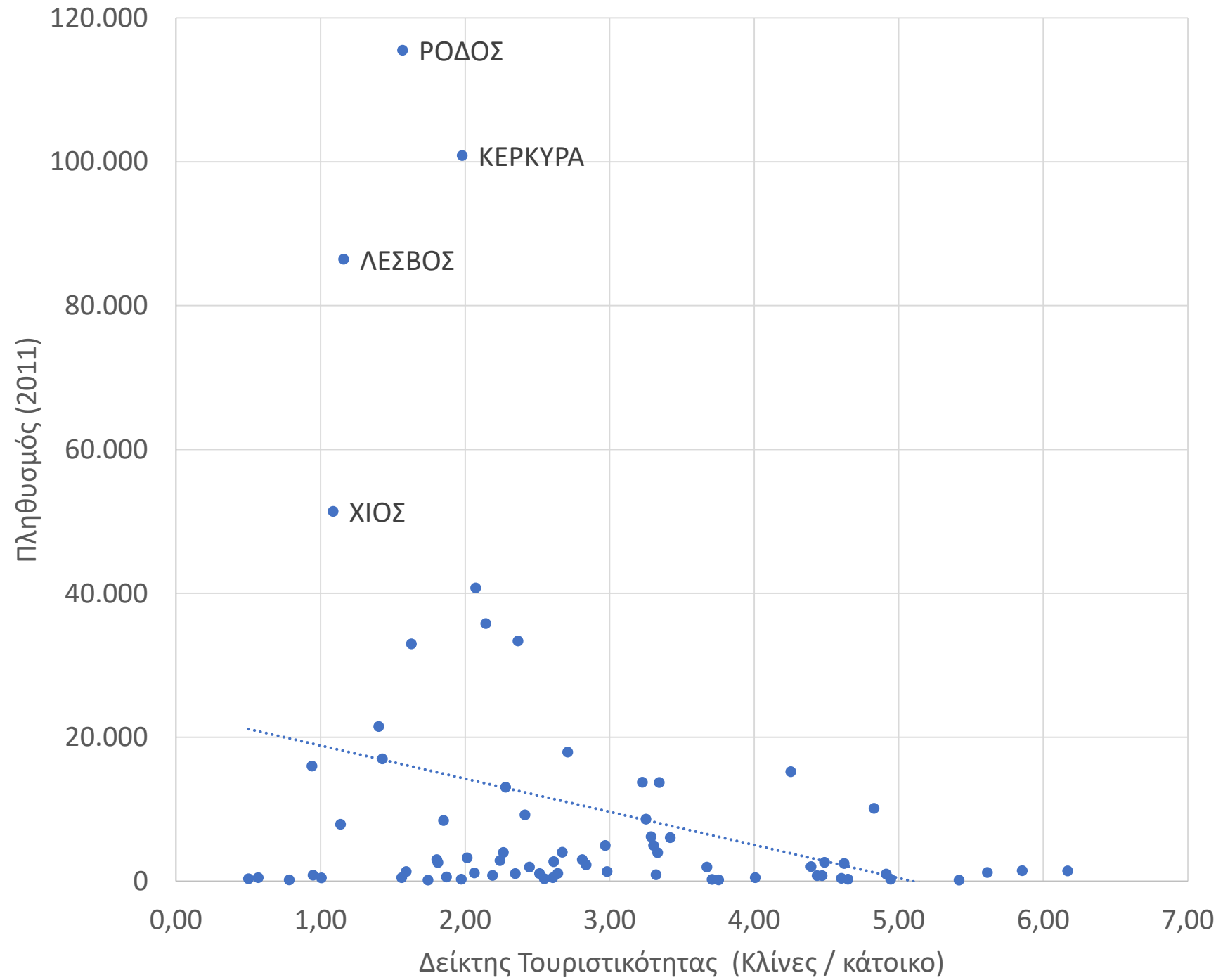
Πλήθος επιχειρήσεων που συμμετέχουν στο ΜΙ

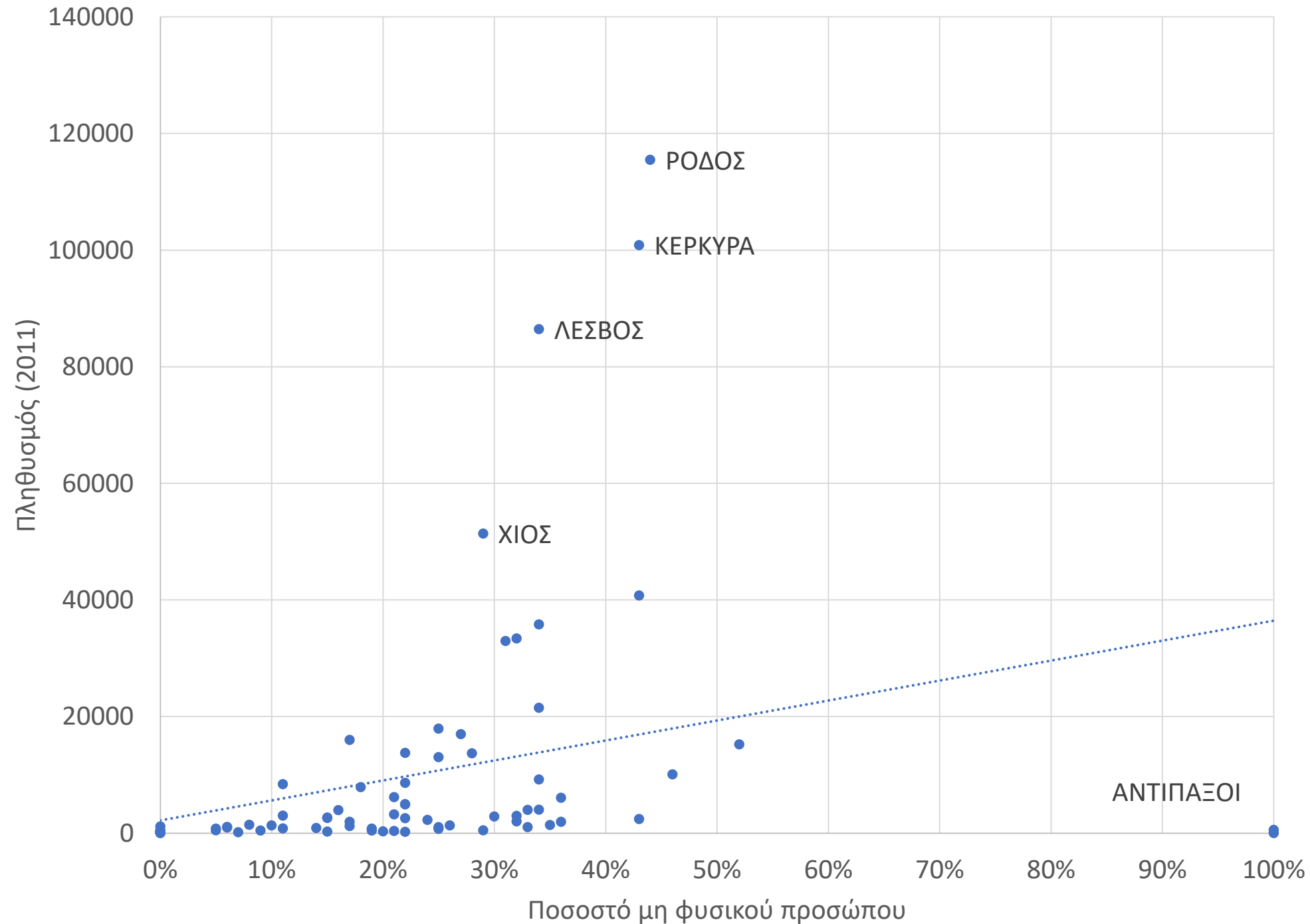


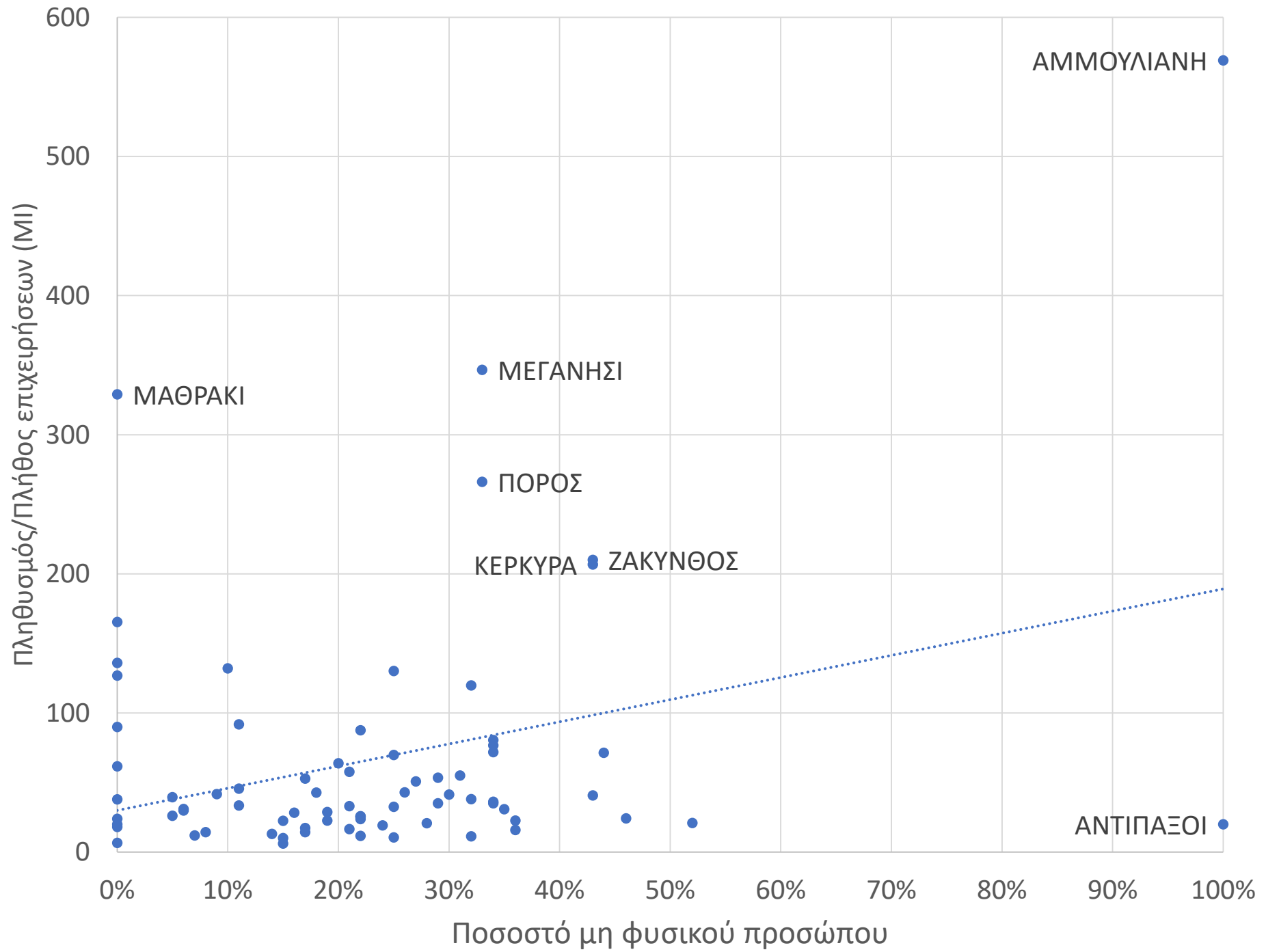
	Πλήθος ΑΝΜΙ	Πλήθος ΕΛΣΤΑΤ
Σύνολο	14.829	125.386
Μέγιστη τιμή	1.618	17.463
Ελάχιστη τιμή	1	22
Μέσος όρος	195	2.090
Τυπική απόκλιση	295	3.741
Διάμεσος	68	565











Κύριος Κωδικός ΚΑΔ	Μ.Ο. Κύκλου εργασιών	Μ.Ο. Πλήθους
ΑΛΛΕΣ ΔΡΑΣΤΗΡΙΟΤΗΤΕΣ ΠΑΡΟΧΗΣ ΥΠΗΡΕΣΙΩΝ	0,2%	0,9%
ΓΕΩΡΓΙΑ, ΔΑΣΟΚΟΜΙΑ ΚΑΙ ΑΛΙΕΙΑ	2,7%	3,5%
ΔΗΜΟΣΙΑ ΔΙΟΙΚΗΣΗ ΚΑΙ ΑΜΥΝΑ· ΥΠΟΧΡΕΩΤΙΚΗ ΚΟΙΝΩΝΙΚΗ ΑΣΦΑΛΙΣΗ	0,0%	0,0%
ΔΙΑΧΕΙΡΙΣΗ ΑΚΙΝΗΤΗΣ ΠΕΡΙΟΥΣΙΑΣ	0,2%	0,3%
ΔΙΟΙΚΗΤΙΚΕΣ ΚΑΙ ΥΠΟΣΤΗΡΙΚΤΙΚΕΣ ΔΡΑΣΤΗΡΙΟΤΗΤΕΣ	1,1%	2,0%
ΔΡΑΣΤΗΡΙΟΤΗΤΕΣ ΣΧΕΤΙΚΕΣ ΜΕ ΤΗΝ ΑΝΘΡΩΠΙΝΗ ΥΓΕΙΑ ΚΑΙ ΤΗΝ ΚΟΙΝΩΝΙΚΗ ΜΕΡΙΜΝΑ	0,0%	0,1%
ΔΡΑΣΤΗΡΙΟΤΗΤΕΣ ΥΠΗΡΕΣΙΩΝ ΠΑΡΟΧΗΣ ΚΑΤΑΛΥΜΑΤΟΣ ΚΑΙ ΥΠΗΡΕΣΙΩΝ ΕΣΤΙΑΣΗΣ	24,1%	37,9%
ΕΚΠΑΙΔΕΥΣΗ	1,2%	0,4%
ΕΝΗΜΕΡΩΣΗ ΚΑΙ ΕΠΙΚΟΙΝΩΝΙΑ	0,1%	0,3%
ΕΠΑΓΓΕΛΜΑΤΙΚΕΣ, ΕΠΙΣΤΗΜΟΝΙΚΕΣ ΚΑΙ ΤΕΧΝΙΚΕΣ ΔΡΑΣΤΗΡΙΟΤΗΤΕΣ	0,5%	1,3%
ΚΑΤΑΣΚΕΥΕΣ	4,0%	3,9%
ΜΕΤΑΠΟΙΗΣΗ	5,7%	6,0%
ΜΕΤΑΦΟΡΑ ΚΑΙ ΑΠΟΘΗΚΕΥΣΗ	0,9%	1,2%
ΟΡΥΧΕΙΑ ΚΑΙ ΛΑΤΟΜΕΙΑ	0,6%	0,2%
ΠΑΡΟΧΗ ΗΛΕΚΤΡΙΚΟΥ ΡΕΥΜΑΤΟΣ, ΦΥΣΙΚΟΥ ΑΕΡΙΟΥ, ΑΤΜΟΥ ΚΑΙ ΚΛΙΜΑΤΙΣΜΟΥ	0,0%	0,1%
ΠΑΡΟΧΗ ΝΕΡΟΥ· ΕΠΕΞΕΡΓΑΣΙΑ ΛΥΜΑΤΩΝ, ΔΙΑΧΕΙΡΙΣΗ ΑΠΟΒΛΗΤΩΝ ΚΑΙ ΔΡΑΣΤΗΡΙΟΤΗΤΕΣ ΕΞΥΓΙΑΝΣΗΣ	0,0%	0,1%
ΤΕΧΝΕΣ, ΔΙΑΣΚΕΔΑΣΗ ΚΑΙ ΨΥΧΑΓΩΓΙΑ	0,3%	0,5%
ΧΟΝΔΡΙΚΟ ΚΑΙ ΛΙΑΝΙΚΟ ΕΜΠΟΡΙΟ· ΕΠΙΣΚΕΥΗ ΜΗΧΑΝΟΚΙΝΗΤΩΝ ΟΧΗΜΑΤΩΝ ΚΑΙ ΜΟΤΟΣΙΚΛΕΤΩΝ	58,5%	41,3%
ΧΡΗΜΑΤΟΠΙΣΤΩΤΙΚΕΣ ΚΑΙ ΑΣΦΑΛΙΣΤΙΚΕΣ ΔΡΑΣΤΗΡΙΟΤΗΤΕΣ	0,1%	0,1%

	Ποικιλία ΚΑΔ	Πλήθος Επιχειρήσεων (ΜΙ)	Μ.Ο. επιχειρήσεων ανά ΚΑΔ
Μέσος όρος	100	195	1,5
Μέγιστη τιμή	647	1.618	3,0
Ελάχιστη τιμή	1	1	1,0
Τυπική απόκλιση	132	295	0,5
Διάμεσος	46	68	1,4

	ΜΗ ΦΥΣΙΚΟ ΠΡΟΣΩΠΟ	Πλήθος επιχειρήσεων (ΜΙ)	Πληθυσμός (2011)	Πληθυσμός/Πλήθος επιχειρήσεων (ΜΙ)	Πλήθος επιχειρήσεων (ΜΙ)/Πληθυσμό
Μέσος όρος	23%	195	9.954	66	3,59
Μέγιστη τιμή	100%	1.618	115.490	569	16,00
Ελάχιστη τιμή	0%	1	20	6	0,18
Τυπική απόκλιση	18%	295	21.296	89	3,05
Διάμεσος	22%	68	1.998	35	2,85

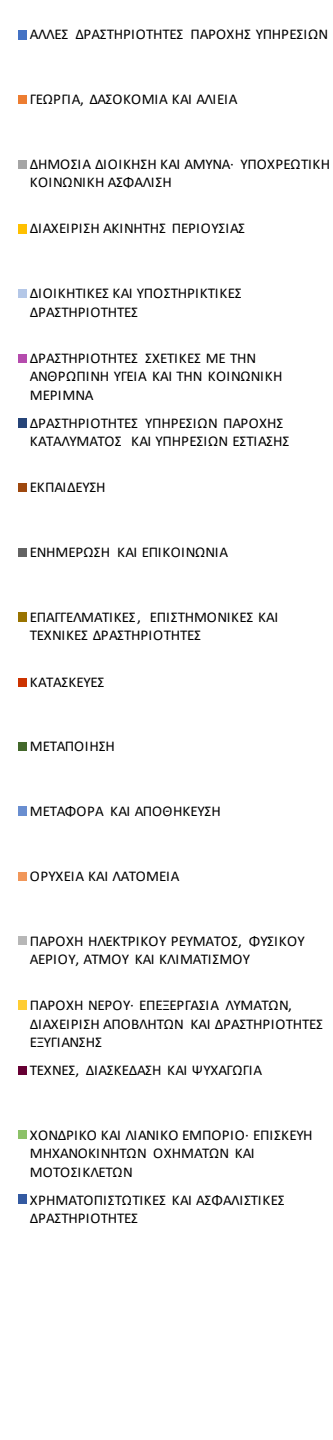
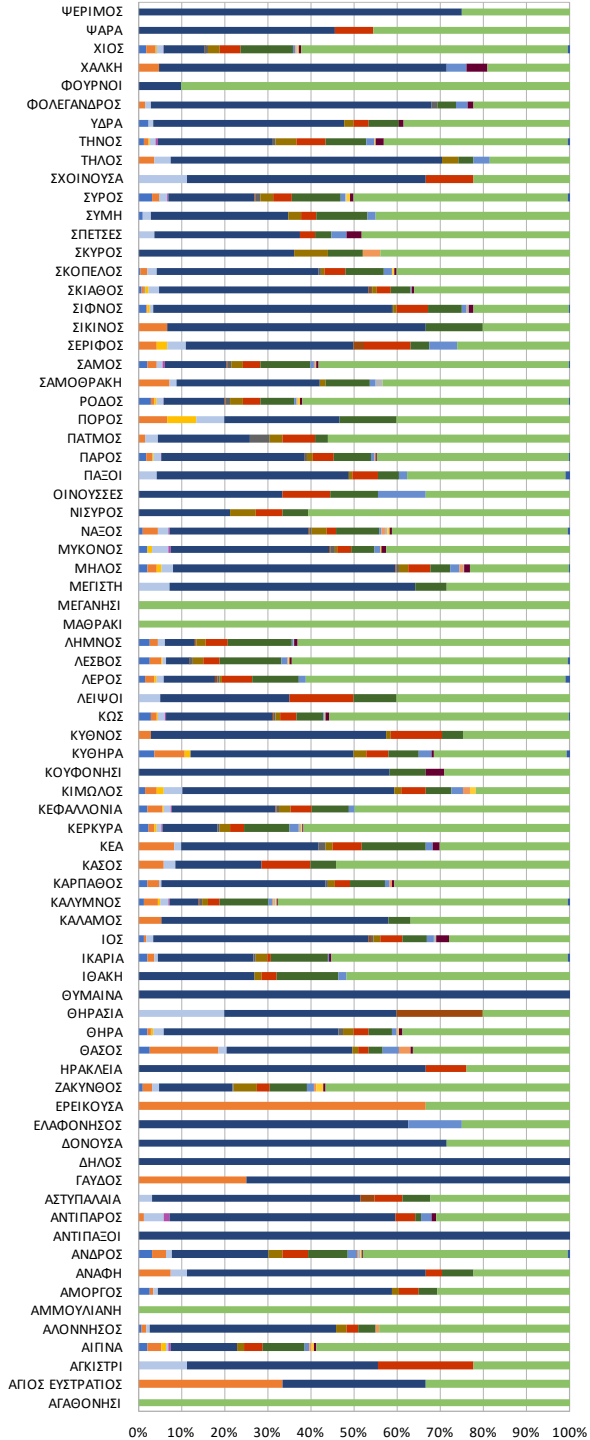
Κύκλος εργασιών επιχειρήσεων που είναι εγγεγραμμένες στο ΜΙ



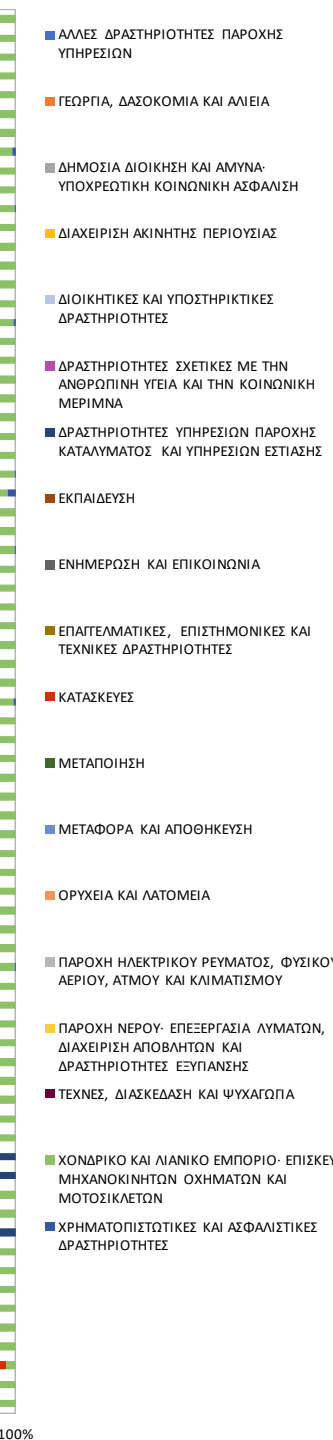
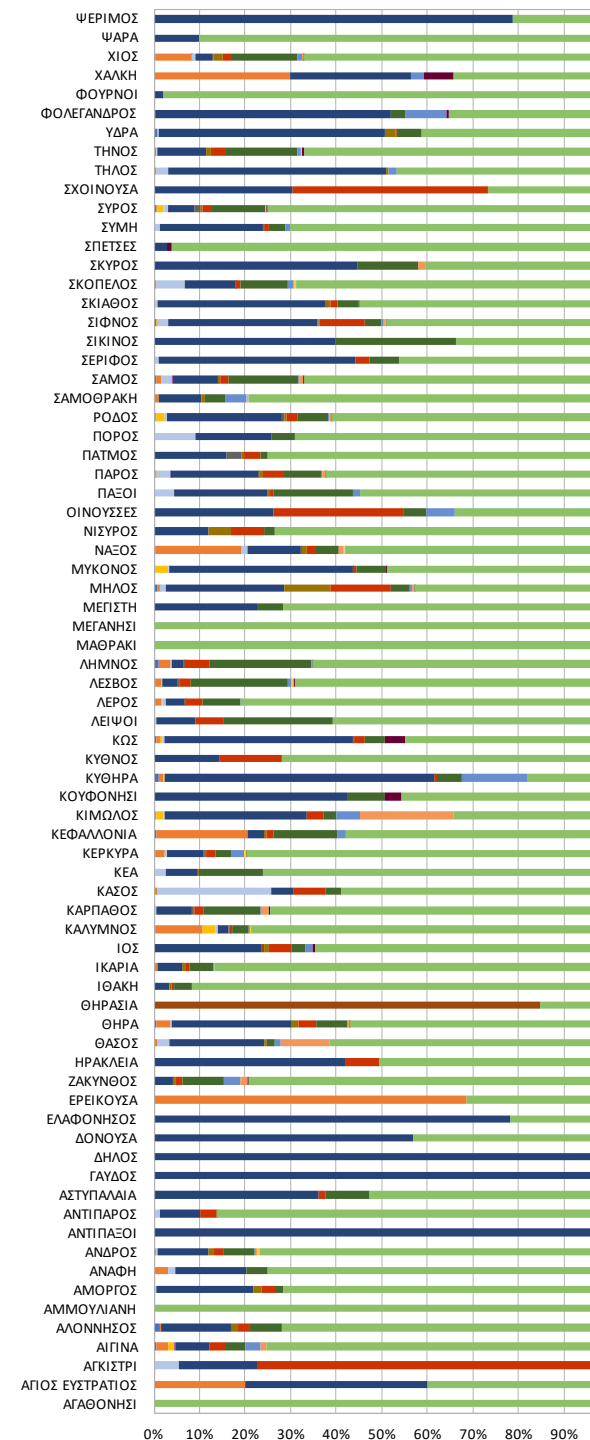
	Ποσοστό του συνόλου	Κύκλος Εργασιών
Σύνολο		4.667.154.454
Μέγιστη τιμή	22,115%	1.032.153.808
Ελάχιστη τιμή	0%	0
Μέσος όρος	1,316%	61.409.927
Διάμεσος	0,168%	7.859.478
Τυπική Απόκλιση	3,192%	148.984.449

0 25 50 100 ΚΜ.

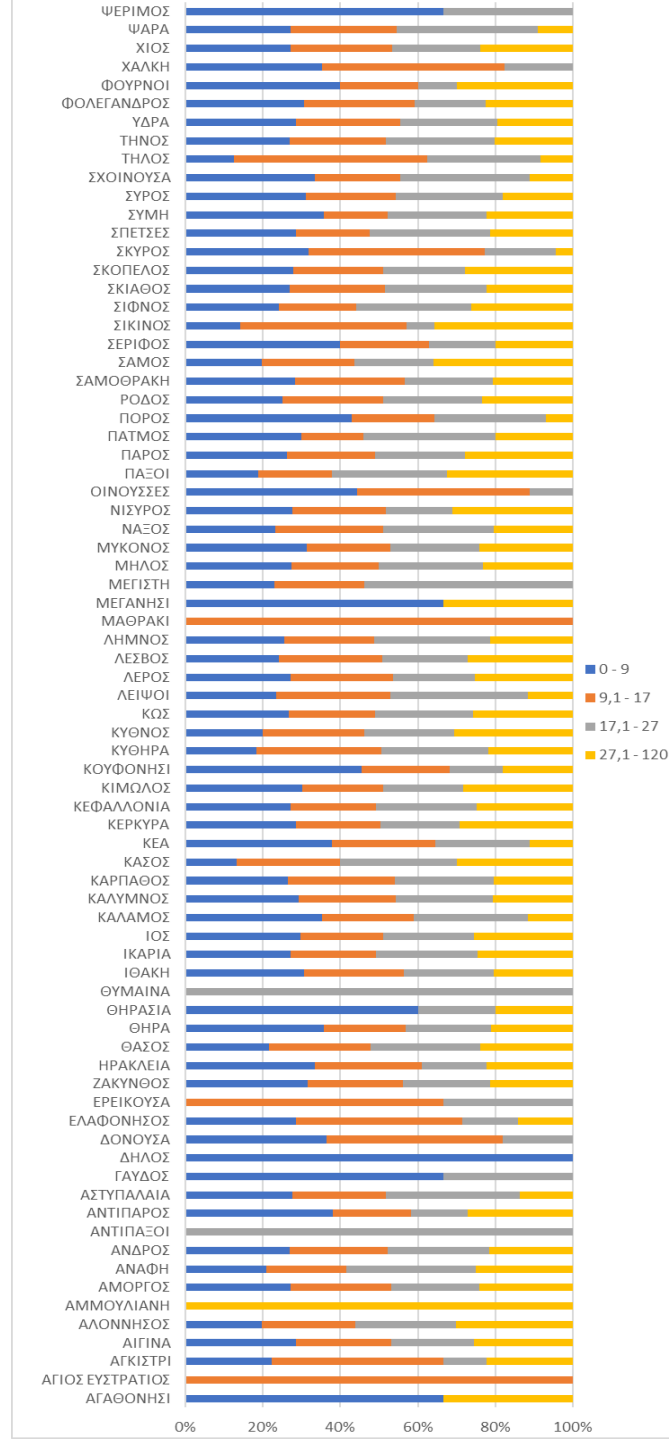
Ποσοστιαία κατανομή πλήθους ΚΑΔ επιχειρήσεων εγγεγραμμένων στο ΜΙ



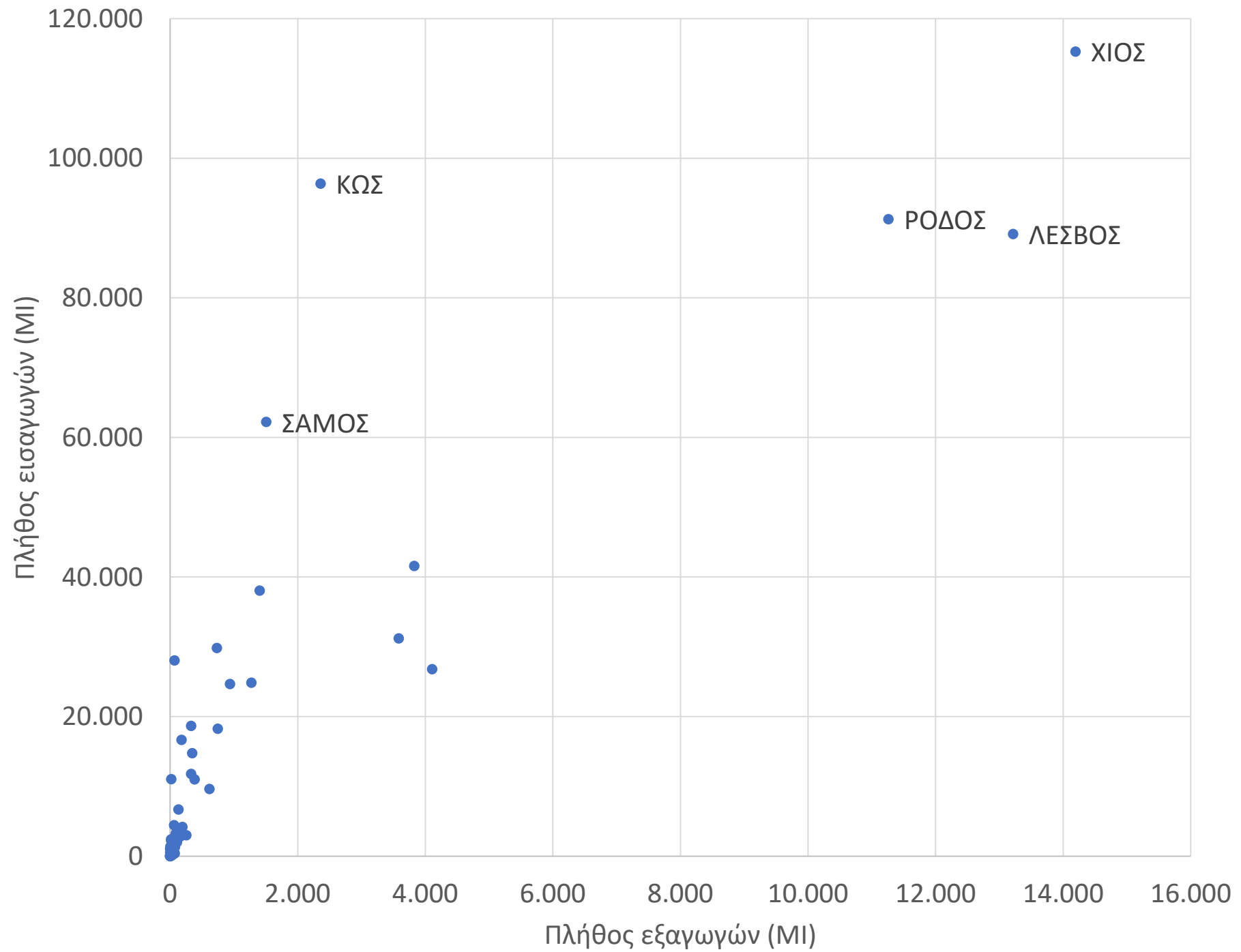
Ποσοστιαία κατανομή κύκλου εργασιών επιχειρήσεων εγγεγραμμένων στο ΜΙ

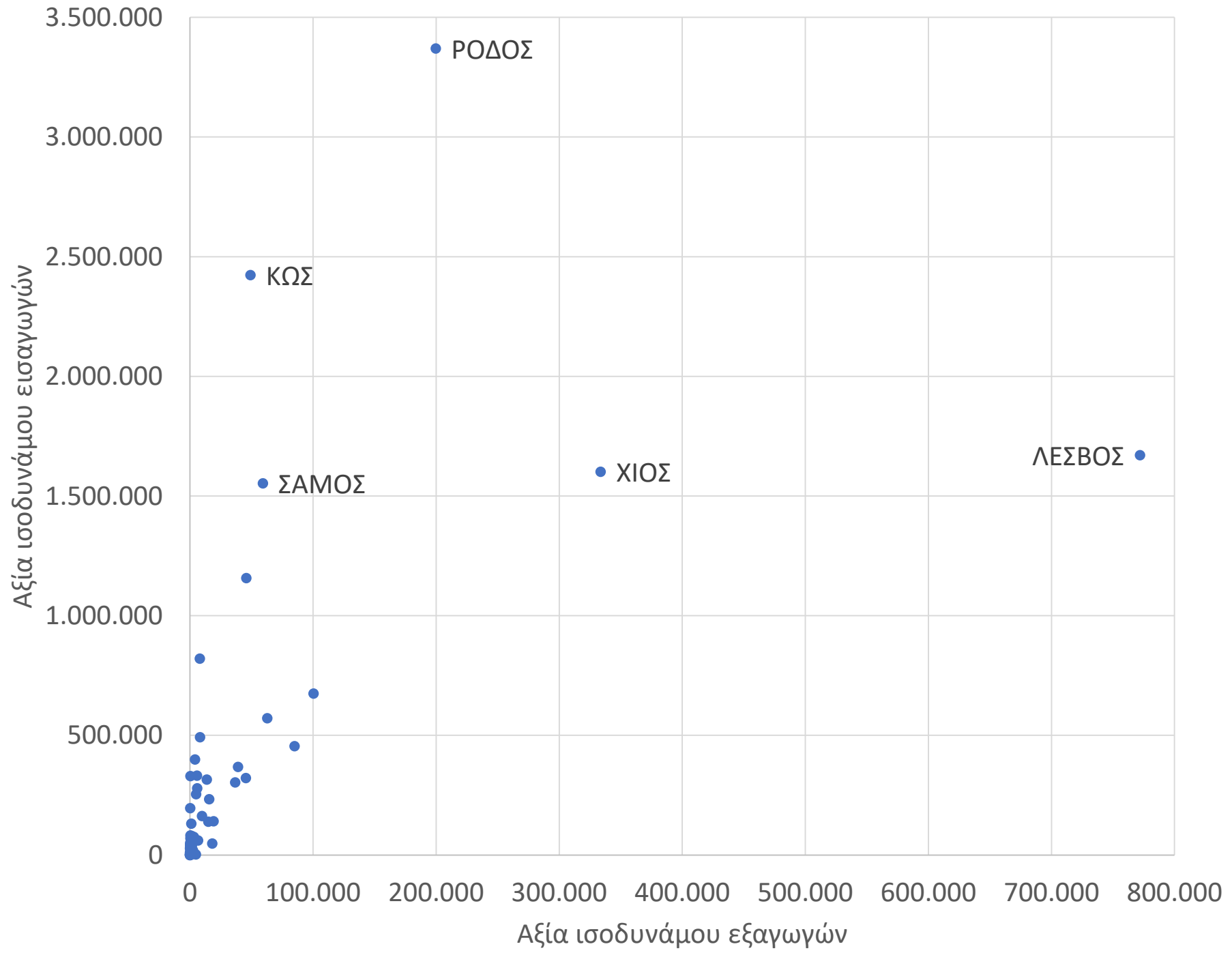


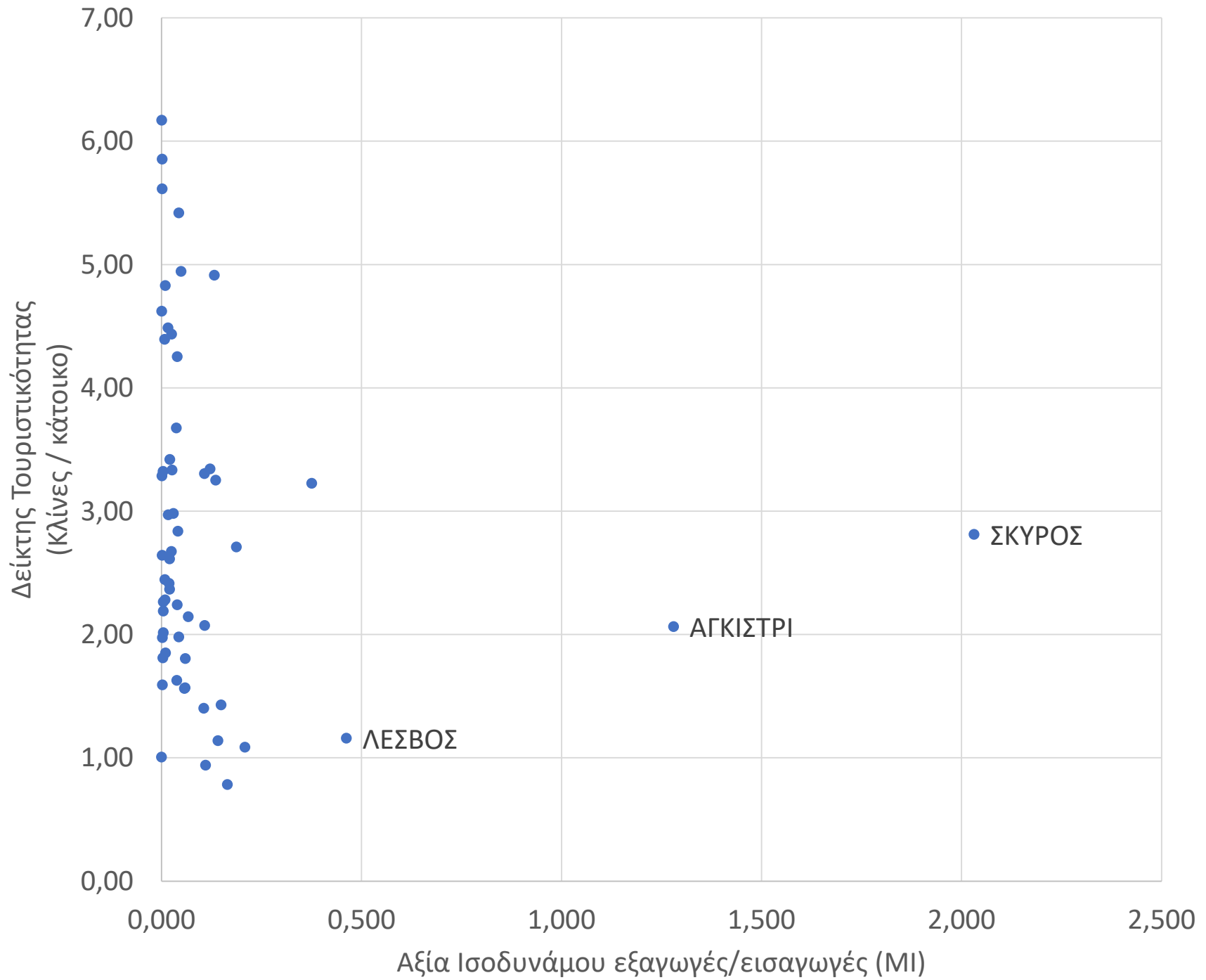
Ποσοστιαία κατανομή ετών
επιχειρήσεων που είναι
εγγεγραμμένες στο ΜΙ

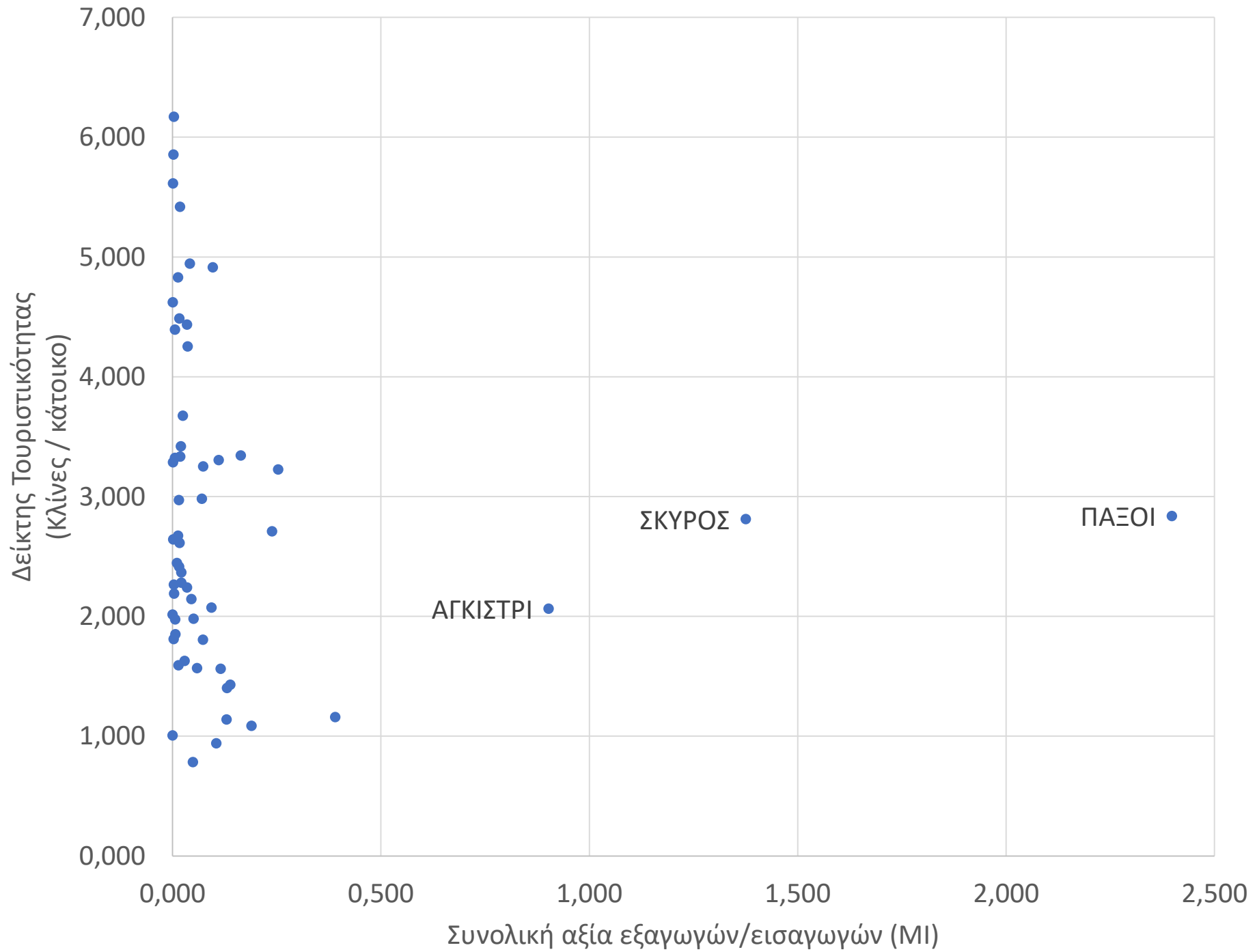


	Αξία Ισοδυνάμου Εξαγωγών (ΜΙ)	Πλήθος Εξαγωγών (ΜΙ)	Αξία Ισοδυνάμου Εισαγωγών (ΜΙ)	Πλήθος Εισαγωγών (ΜΙ)	Αξία Ισοδυνάμου εξαγωγών/ εισαγωγών (ΜΙ)	Αξία Εξαγωγών (ΜΙ)	Αξία Εισαγωγών (ΜΙ)	Αξία εξαγωγών/ εισαγωγών (ΜΙ)	Πληθυσμός ΕΛΣΤΑΤ (2011)	Αριθμός Επιχειρήσεων ΕΛΣΤΑΤ ανά δήμο
Σύνολο	1.985.507	63.227	19.854.758	873.499	8	6.216.040	169.359.411	9,10	756.003	125.386
Μ.Ο.	33.092	1.054	220.608	9.706	0,13	103.601	1.881.771	0,15	9.818	2.090
Μέγιστη Τιμή	771.939	14.193	3.369.921	115.288	2,03	2.176.246	112.109.866	2,40	115.490	17.463
Ελάχιστη Τιμή	0,02	1	0,80	1	0,00	1	10	0,00	20	22
Τυπική απόκλιση	110.258	2.897	530.457	22.195	0,33	315.675	11.848.987	0,39	21.189	3.741
Διάμεσος	1.561	73	23.450	832	0,03	4.250	75.998	0,03	1.971	565

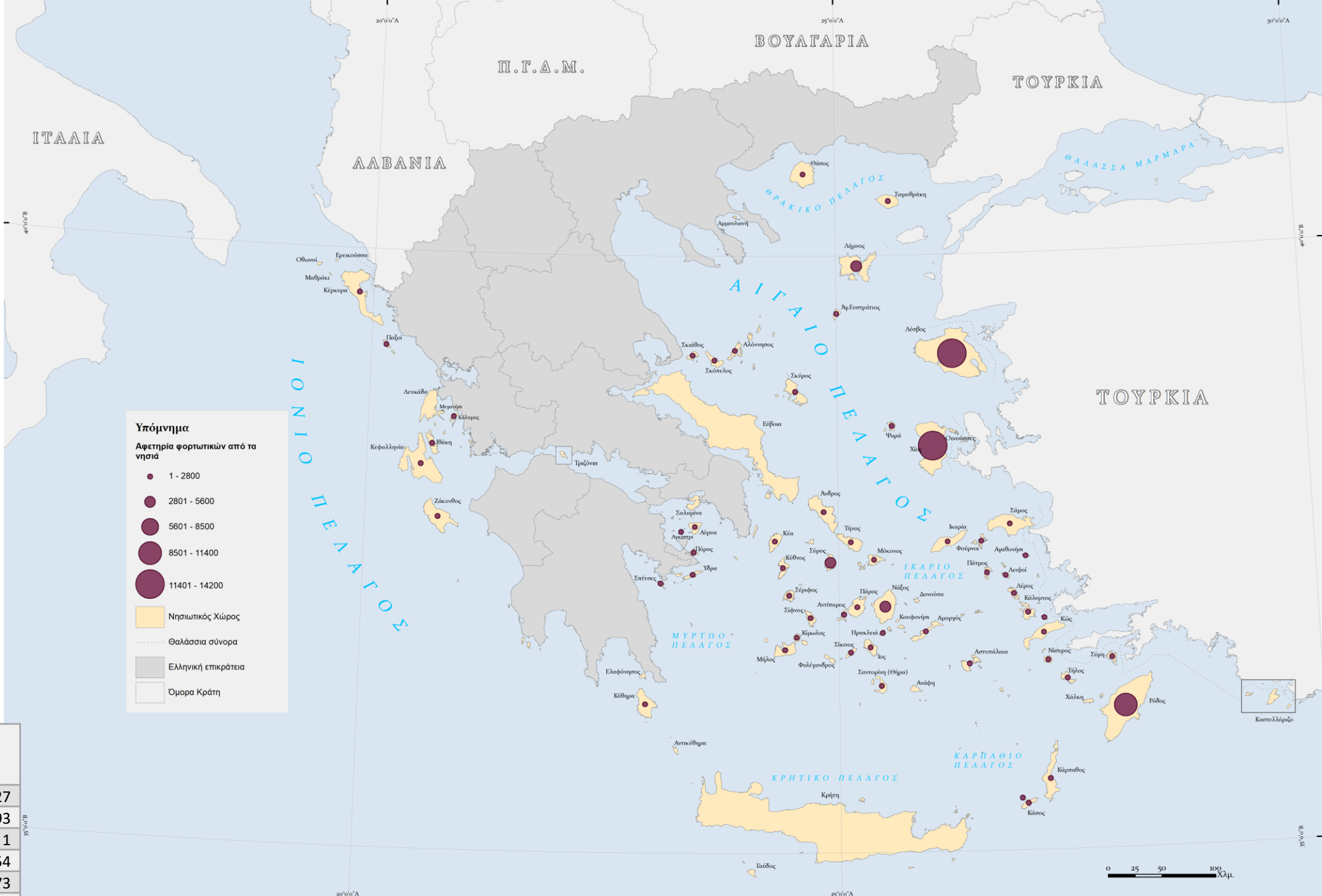




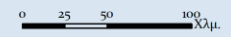




Πλήθος παραστατικών φορτωτικών εγγεγραμμένων στο ΜΙ με αφετηρία τα νησιά



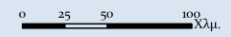
	Πλήθος παραστατικών φορτωτικών
Σύνολο	63.227
Μέγιστη τιμή	14.193
Ελάχιστη τιμή	1
Μέσος όρος	1.054
Διάμεσος	73
Τυπική Απόκλιση	2.897



Πλήθος παραστατικών φορτωτικών εγγεγραμμένων στο ΜΙ με αφετηρία την Ηπειρωτική Ελλάδα και προορισμό τα νησιά



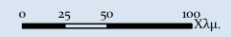
	Πλήθος παραστατικών φορτωτικών
Σύνολο	847.990
Μέγιστη τιμή	757.095
Ελάχιστη τιμή	2
Μέσος όρος	21.743
Τυπική απόκλιση	121.170
Διάμεσος	333



Πλήθος παραστατικών φορτωτικών εγγεγραμμένων στο ΜΙ με προορισμό τα νησιά



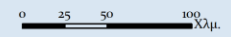
	Πλήθος παραστατικών φορτωτικών
Σύνολο	873.499
Μέγιστη τιμή	115.288
Ελάχιστη τιμή	1
Μέσος όρος	9.706
Διάμεσος	832
Τυπική Απόκλιση	22.195



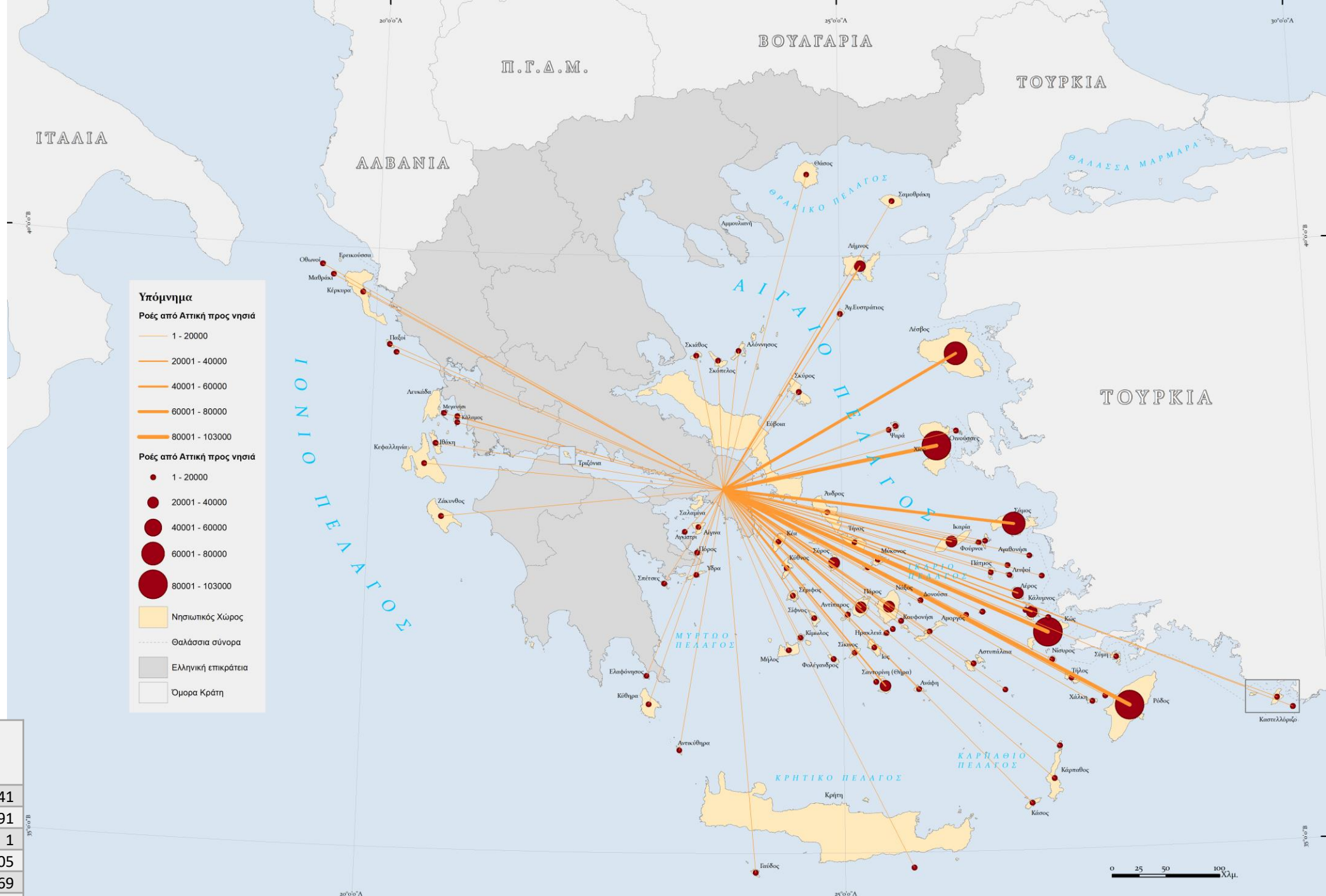
Πλήθος παραστατικών φορτωτικών εγγεγραμμένων στο ΜΙ με προορισμό την ηπειρωτική Ελλάδα



	Πλήθος παραστατικών φορτωτικών
Σύνολο	41.555
Μέγιστη τιμή	30.893
Ελάχιστη τιμή	9
Μέσος όρος	1.066
Διάμεσος	121
Τυπική Απόκλιση	4.950



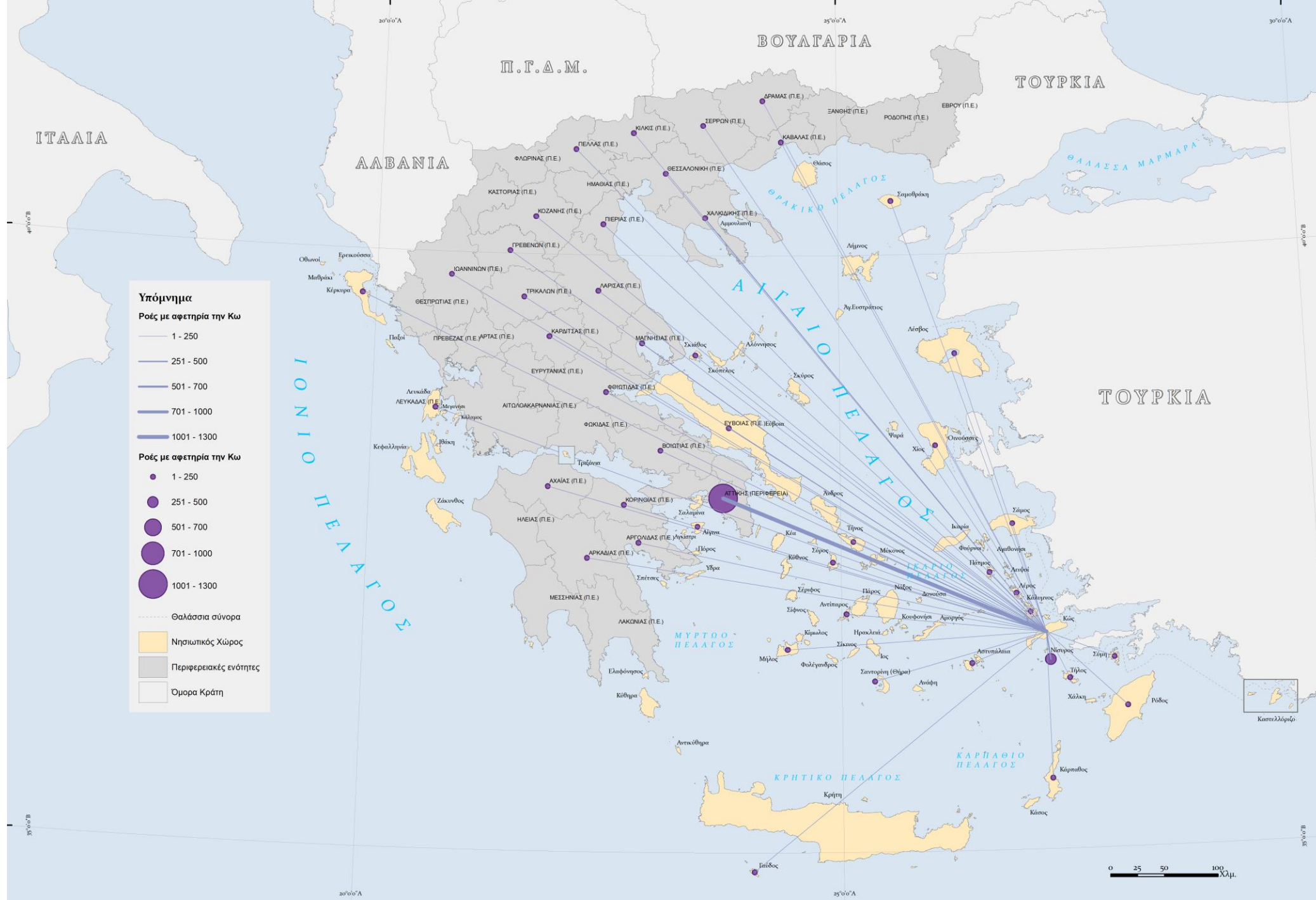
Ροές πλήθους φορτωτικών εγγεγραμμένων στο ΜΙ από την Περιφέρεια Αττικής προς τα νησιά



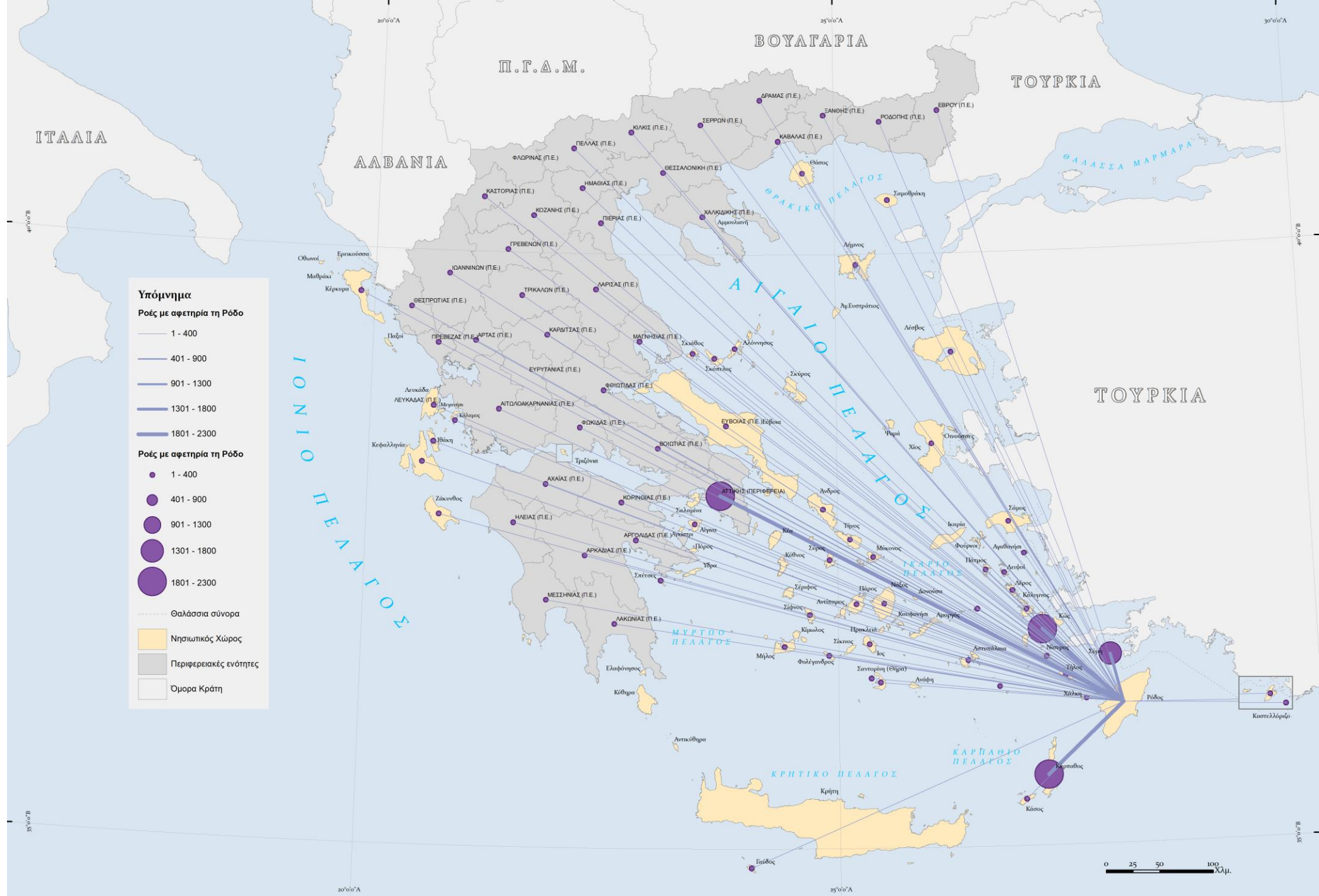
	Πλήθος παραστατικών φορτωτικών
Σύνολο	756.941
Μέγιστη τιμή	102.891
Ελάχιστη τιμή	1
Μέσος όρος	8.505
Διάμεσος	269
Τυπική Απόκλιση	19.955



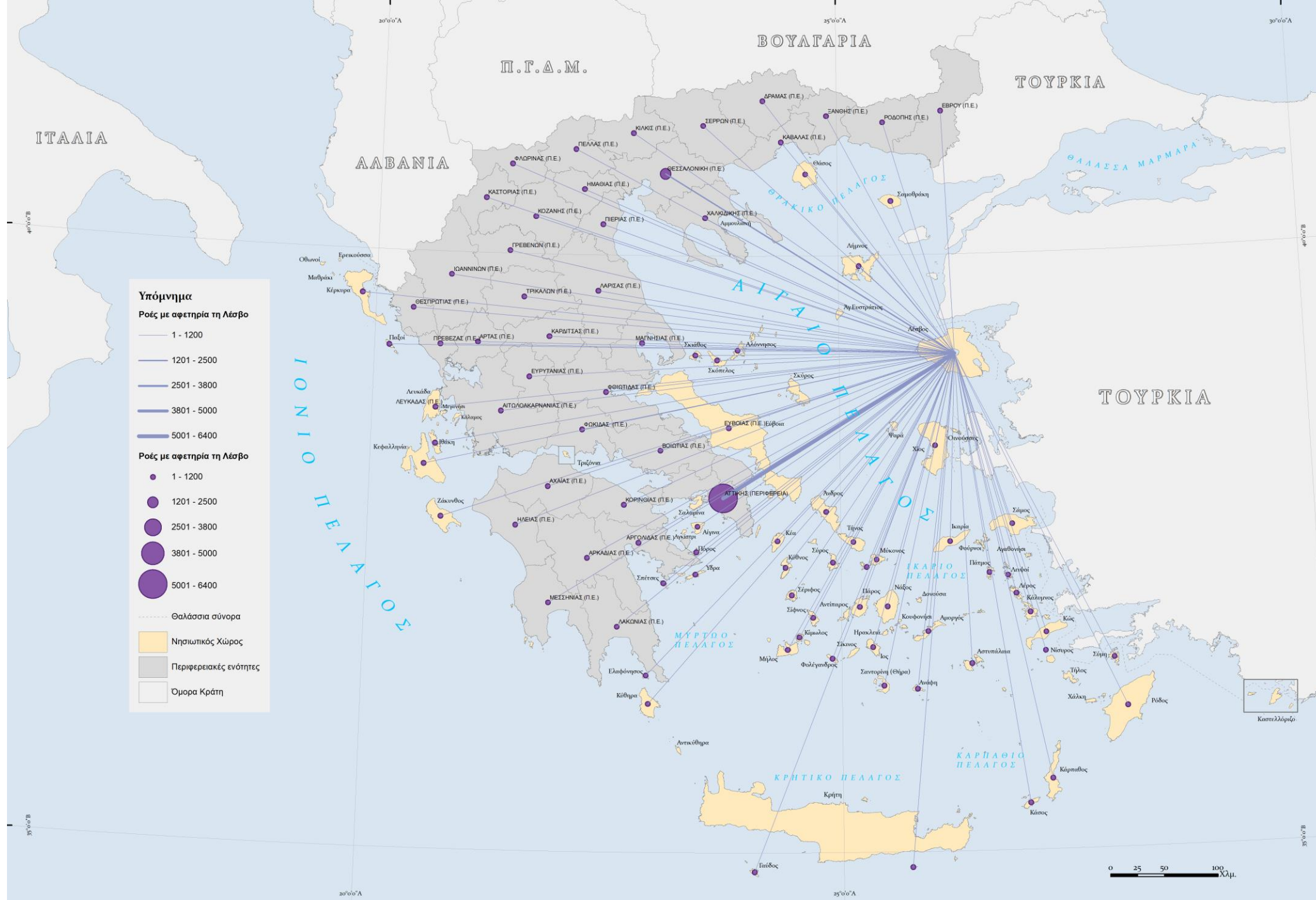
Ροές πλήθους φορτωτικών εγγεγραμμένων στο ΜΙ με αφετηρία την Κω



Ροές πλήθους φορτωτικών εγγεγραμμένων στο ΜΙ με αφετηρία τη Ρόδο



Ροές πλήθους φορτωτικών εγγεγραμμένων στο ΜΙ με αφετηρία τη Λέσβο



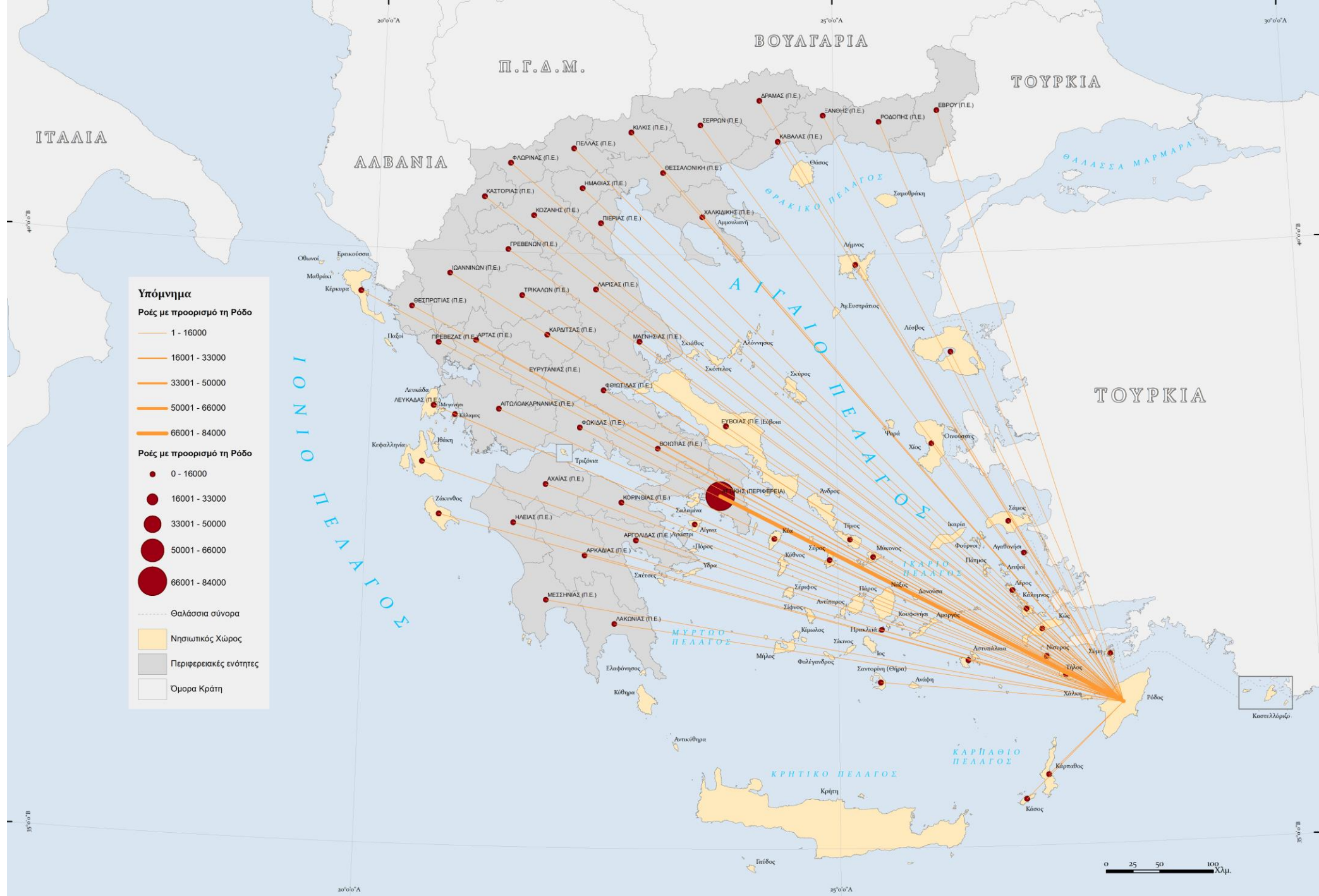
Ροές πλήθους φορτωτικών εγγεγραμμένων στο ΜΙ με αφετηρία τη Χίο



Ροές πλήθους φορτωτικών εγγεγραμμένων στο ΜΙ με προορισμό την Κω

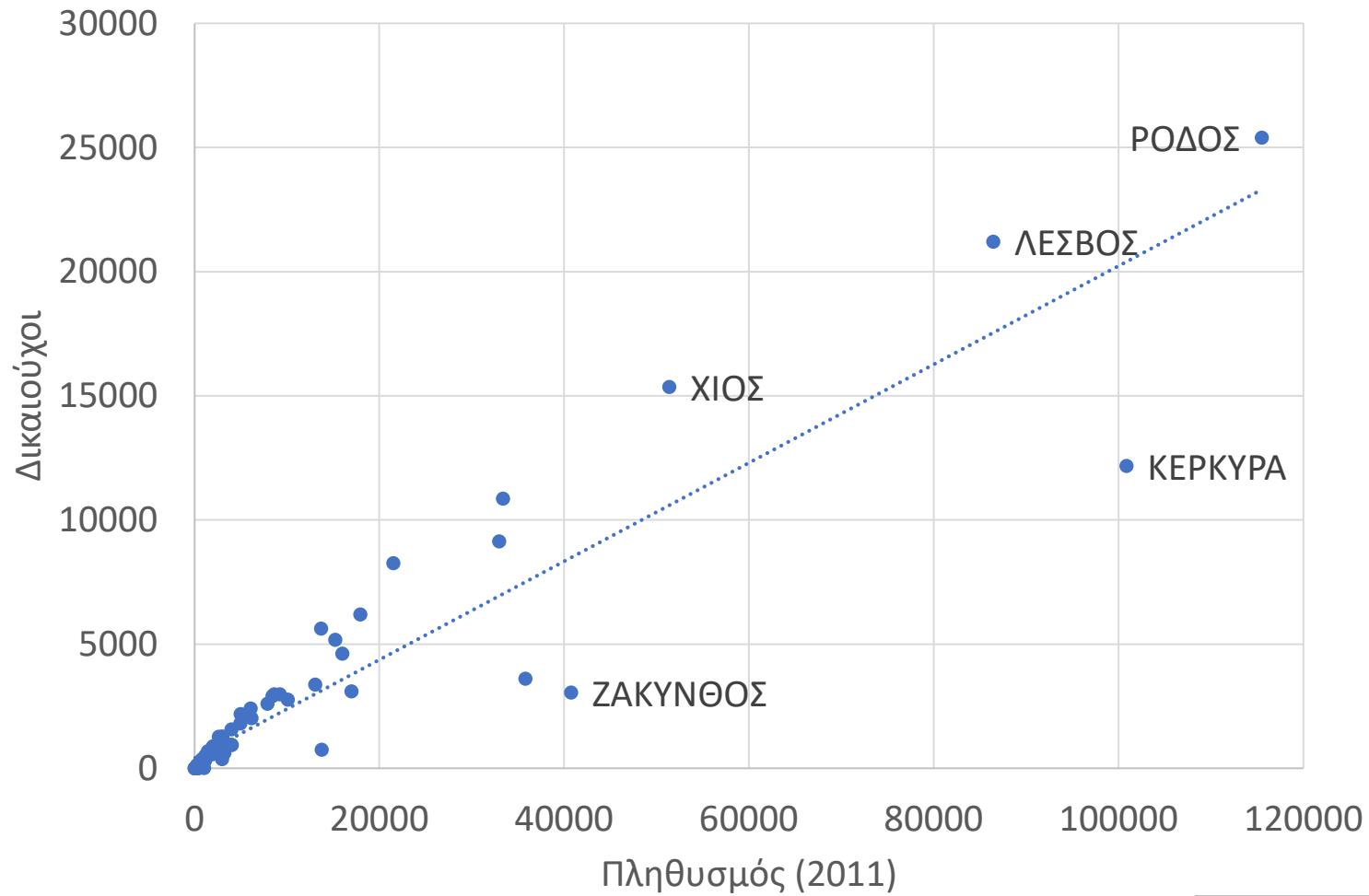


Ροές πλήθους φορτωτικών εγγεγραμμένων στο ΜΙ με προορισμό τη Ρόδο



Προορισμός	Αφετηρία					
	ΧΙΟΣ	ΚΩΣ	ΛΕΣΒΟΣ	ΡΟΔΟΣ	ΚΕΡΚΥΡΑ	ΝΑΞΟΣ
ΑΤΤΙΚΗΣ (ΠΕΡΙΦΕΡΕΙΑ)	63,3%	55,3%	48,9%	18,6%	34,4%	50,1%
ΘΕΣΣΑΛΟΝΙΚΗ (Π.Ε.)	7,2%	1,8%	16,0%	0,5%	11,6%	0,1%
ΛΕΣΒΟΣ	3,8%	0,2%		0,4%	3,3%	0,6%
ΨΑΡΑ	3,2%					
ΡΟΔΟΣ	1,6%	7,1%	0,6%		8,5%	
ΑΧΑΪΑΣ (Π.Ε.)	1,1%	0,3%	1,4%	0,2%	3,4%	0,0%
ΟΙΝΟΥΣΣΕΣ	1,1%					
ΒΟΙΩΤΙΑΣ (Π.Ε.)	1,0%	0,3%	0,8%	0,1%	0,4%	
ΛΑΡΙΣΑΣ (Π.Ε.)	0,7%	0,3%	1,6%	0,1%		
ΚΩΣ	0,7%		0,3%	21,0%	5,1%	0,1%
ΠΕΛΛΑΣ (Π.Ε.)	0,6%	0,1%	0,5%	0,0%	1,8%	
ΜΑΓΝΗΣΙΑΣ (Π.Ε.)	0,5%	0,3%	2,4%	0,2%		
ΚΟΡΙΝΘΙΑΣ (Π.Ε.)	0,5%	0,3%	1,2%	0,0%	2,2%	
ΖΑΚΥΝΘΟΣ	0,4%		0,5%	0,4%	4,5%	
ΚΙΛΚΙΣ (Π.Ε.)	0,3%	0,0%	4,1%	0,0%	0,2%	
ΚΑΛΥΜΝΟΣ	0,2%	9,1%	0,2%	2,4%	1,8%	
ΘΕΣΠΡΩΤΙΑΣ (Π.Ε.)	0,2%		0,1%	0,0%	5,6%	
ΛΗΜΝΟΣ	0,1%		1,7%	0,0%		
ΛΕΡΟΣ	0,1%	1,2%	0,1%	3,6%		
ΚΑΡΠΑΘΟΣ	0,1%	0,1%	0,1%	20,4%		
ΧΑΛΚΗ	0,0%			1,6%		
ΠΑΤΜΟΣ	0,0%	2,0%	0,0%	0,8%	0,2%	
ΠΑΞΟΙ	0,0%		0,0%		2,5%	
ΝΙΣΥΡΟΣ		17,4%		1,4%		
ΤΗΛΟΣ		0,8%		3,5%		
ΣΥΜΗ		0,6%	0,0%	16,0%		
ΧΙΟΣ		0,3%	7,6%	0,2%	1,1%	0,0%
ΑΜΟΡΓΟΣ			0,0%			7,5%
ΗΡΑΚΛΕΙΑ						18,3%
ΚΟΥΦΟΝΗΣΙ						11,4%
ΣΧΟΙΝΟΥΣΑ						4,0%
ΔΟΝΟΥΣΑ						2,9%
ΣΙΚΙΝΟΣ						1,9%

Αφετηρία	Προορισμός					
	ΧΙΟΣ	ΚΩΣ	ΛΕΣΒΟΣ	ΡΟΔΟΣ	ΚΕΡΚΥΡΑ	ΝΑΞΟΣ
ΑΤΤΙΚΗΣ (ΠΕΡΙΦΕΡΕΙΑ)	89,3%	92,8%	77,5%	93,0%	45,8%	96,3%
ΘΕΣΣΑΛΟΝΙΚΗ (Π.Ε.)	8,4%	2,7%	16,8%	3,7%	36,9%	2,0%
ΚΑΒΑΛΑΣ (Π.Ε.)	0,1%		1,0%		0,1%	
ΑΧΑΪΑΣ (Π.Ε.)	0,0%	0,2%	0,4%	0,3%	1,8%	
ΡΟΔΟΣ		2,4%	0,1%		0,9%	
ΙΩΑΝΝΙΝΩΝ (Π.Ε.)			0,2%	0,1%	3,8%	0,1%



	Πληθυσμός (2011)	Δικαιούχοι	Δικαιούχοι/Κάτοικο	Ενεργοί χρήστες MAN	Ενεργοί χρήστες MAN/Πληθυσμό
Σύνολο	795.198	180.804	21,38	378.615	
Μέγιστη τιμή	115.490	25.394	0,49	55.587	99%
Ελάχιστη τιμή	20	1	0,00	1	0%
Μέσος όρος	10.327	2.348	0,28	4.917	55%
Τυπική απόκλιση	21.421	4.532	0,13	9.734	26%
Διάμεσος	2.024	622	0,30	1.197	62%