

Πίνακας 1: Κάλυψη γης για Φύλια και Μεσότοπο το 1960 και 2010 και μεταβολές σε έκταση και ποσοστό

Κάλυψη γης	1960 Έκταση ha (% συνόλου)	2010 Έκταση ha (%) συνόλου)	Μεταβολή αρχικής έκτασης σε ha (%)
<i>Φύλια</i>			
Βελανιδιές	1670.9 (76.8)	1626.5 (74.8)	-44.4 (-2.7)
Δάσος πλατύφυλλων	15.0 (0.7)	16.3 (0.8)	1.6 (10.7)
Πευκοδάσος	25.8 (1.2)	26.2 (1.2)	1.3 (1.6)
Ελαιώνες	129.1 (5.9)	165.5 (7.6)	36.4 (28.2)
Φρύγανα και μακί	176.4 (8.1)	214.0 (9.8)	37.6 (21.3)
Σύνθετες καλλιέργειες	140.0 (6.4)	92.9 (4.3)	-47.1 (-33.6)
Αστικές περιοχές	16.9 (0.8)	33.1 (1.5)	16.2 (96.0)
Υγρότοποι	1.6 (0.1)	1.5 (0.1)	-0.1 (-4.4)
<i>Μεσότοπος</i>			
Βελανιδιές	527.6 (13.7)	580.3 (15.1)	52.7 (10.0)
Δάσος πλατύφυλλων	33.8 (0.9)	27.2 (0.7)	-6.5 (-19.3)
Πευκοδάσος	-	-	-
Ελαιώνες	29.5 (0.8)	102.9 (2.7)	73.4 (249.2)
Φρύγανα και μακί	2903.5 (75.3)	2764.5 (71.7)	-139.0 (-4.8)
Σύνθετες καλλιέργειες	300.9 (7.8)	282.7 (7.3)	-18.2 (-6.1)
Αστικές περιοχές	16.4 (0.4)	64.3 (1.7)	47.8 (291.0)
Υγρότοποι	43.2 (1.1)	33.0 (0.9)	-10.3 (-23.7)

Πίνακας 2: Μεταβολές μεταξύ κλάσεων χρήσης γης σε Φύλια και Μεσότοπο μεταξύ 1960 και 2010 σε ποσοστά της συνολικής έκτασης

2010									
1960	Βελανιδιές	Δάσος πλατύφυλλων	Πευκοδάσος	Ελαιώνες	Φρύγανα και μακί	Σύνθετες καλλιέργειες	Αστικές περιοχές	Υγρότοποι	
<i>Φύλια</i>									
Βελανιδιές	69.3	0.1	0.1	2.1	5.1	0.6	0.2	<0.01	
Δάσος πλατύφυλλων	0.3	0.2	-	0.2	<0.01	<0.01	-	<0.01	
Πευκοδάσος	0.1	-	1.1	-	0.01	-	-	-	
Ελαιώνες	0.5	0.5	-	5.0	0.02	<0.01	0.01	-	
Φρύγανα και μακί	3.6	<0.01	0.03	0.04	4.2	0.01	0.2	0.01	
Σύνθετες καλλιέργειες	1.6	<0.01	-	0.3	0.6	3.6	0.4	<0.01	
Αστικές περιοχές	0.02	-	-	0.02	<0.01	<0.01	0.7	-	
Υγρότοποι	0.02	0.01	-	<0.01	<0.01	<0.01	<0.01	0.03	
<i>Μεσότοπος</i>									
Βελανιδιές	7.4	0.02	-	0.4	4.7	0.8	0.2	0.06	
Δάσος πλατύφυλλων	0.2	0.1	-	0.05	0.2	0.2	<0.01	0.1	
Πευκοδάσος	-	-	-	-	-	-	-	-	
Ελαιώνες	0.1	<0.01	-	0.4	0.08	0.2	<0.01	0.02	
Φρύγανα και μακί	6.5	0.02	-	0.6	65.5	1.6	0.7	0.2	
Σύνθετες καλλιέργειες	0.6	0.09	-	1.2	1.1	4.3	0.4	0.07	
Αστικές περιοχές	<0.01	<0.01	-	<0.01	0.03	0.05	0.3	<0.01	
Υγρότοποι	0.2	0.08	-	0.04	0.2	0.2	0.04	0.4	

Πίνακας 3: Δομή τοπίου και μεταβολές επιλεγμένες μετρικών σε επίπεδο τοπίου για Φίλια (FI) και Μεσότοπο (ME) για περίοδο 1960-2010

Landscape metrics	FI		ME	
	1960	2010	1960	2010
NP	374	658	643	997
MPS ± S.D. (ha)	5.8 ± 69.6	3.3 ± 62.6	6.1 ± 65.3	3.9 ± 39.1
ED (m ha ⁻¹)	70.4	123.2	87.6	142.4

Πίνακας 4: Δομή τοπίου και μεταβολές επιλεγμένες μετρικών σε επίπεδο κλάσης γης για Φίλια (FI) και Μεσότοπο (ME) για περίοδο 1960-2010

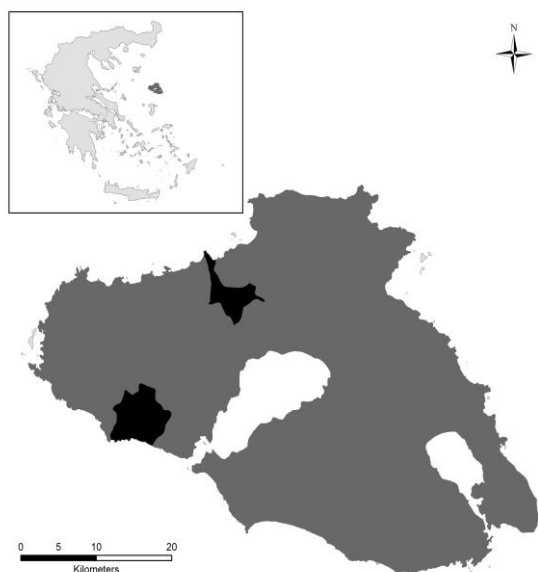
Class-level metrics	NP		MPS		ED		LPI	
	1960	2010	(ha)	2010	(m ha ⁻¹)	2010	(%)	2010
<i>Φίλια</i>								
Βελανιδιές	46	53	36.3	30.7	21.2	38.1	21.5	26.6
Δάσος πλατ.	18	7	0.8	2.3	2.5	2.7	0.2	0.3
Ελαιώνες	10	31	12.9	5.3	3.5	5.6	1.5	1.5
Φρύγανα και μακί	221	520	0.8	0.4	14.8	32.8	1.1	0.9
Σύνθετες καλλ.	45	26	3.1	5.3	6.6	5.2	0.9	0.8
Αστικές περιοχές	26	31	0.7	1.1	1.2	3.7	0.2	0.4
<i>Μεσότοπος</i>								
Βελανιδιές	155	373	3.4	1.6	32.6	62.9	4.2	4.1
Δάσος πλατ.	123	60	0.3	0.5	8.8	7.1	0.1	0.1
Ελαιώνες	67	123	0.4	0.8	4.0	10.9	<0.1	0.3
Φρύγανα και μακί	106	230	27.4	12.0	38.1	65.5	24.6	15.6
Σύνθετες καλλ.	93	115	3.2	2.6	16.3	19.6	1.2	0.6
Αστικές περιοχές	53	79	0.3	0.8	2.2	7.7	0.2	0.4

NP: Number of Patches (αριθμός τεμαχίων)

MPS ± S.D. (ha): Mean Patch Size (μέσο μέγεθος τεμαχίου)

ED (m ha⁻¹): Edge Density (Ποικνότητα ορίων)

LPI: Largest Patch Index (δείκτης μεγαλύτερου τεμαχίου)

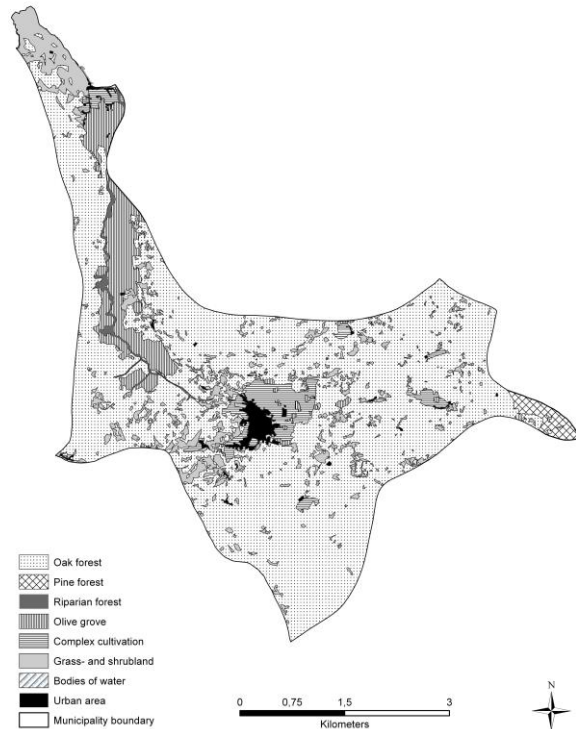


Εικόνα 1: Φίλια και Μεσότοπος στη Λέσβο

1960

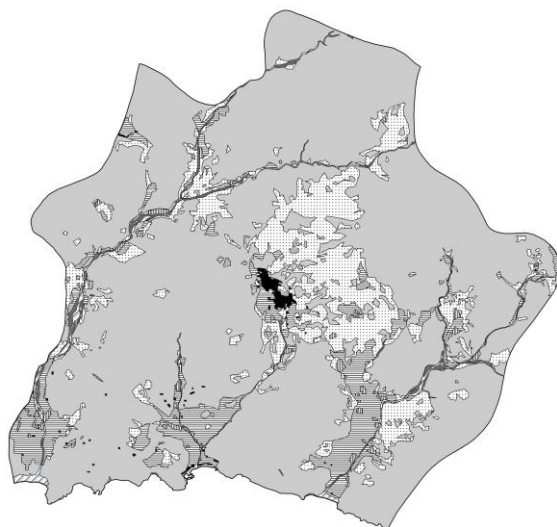


2010

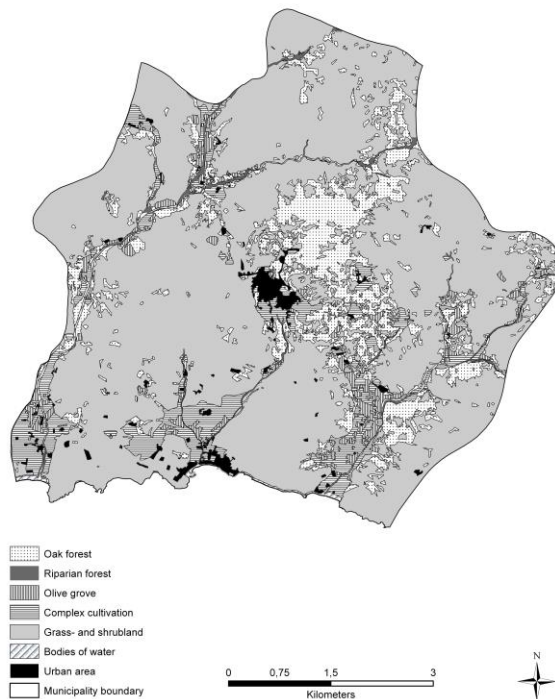


Εικόνα 2: Κάλυψη γης σε Φίλια 1960 και 2010.

1960



2010



Εικόνα 3: Κάλυψη γης σε Μεσότοπο 1960 και 2010

Filia

Mesotopos



Εικόνα 4: Επέκταση και απώλεια δάσους βελανιδιάς 1960-2010