



ΤΜΗΜΑ ΓΕΩΓΡΑΦΙΑΣ • ΠΑΝΕΠΙΣΤΗΜΙΟ ΑΙΓΑΙΟΥ
ΜΑΘΗΜΑ: ΑΝΑΛΥΣΗ ΚΑΙ ΑΝΤΙΛΗΨΗ ΤΟΥ ΤΟΠΙΟΥ

ΕΝΟΤΗΤΑ 4

ΑΝΤΙΛΗΨΗ, ΣΥΜΠΕΡΙΦΟΡΑ, ΚΑΙ ΑΛΛΗΛΕΠΙΔΡΑΣΗ ΤΟΥ
ΑΝΘΡΩΠΟΥ ΜΕ ΤΟ ΤΟΠΙΟ:
ΘΕΩΡΗΤΙΚΕΣ ΚΑΙ ΑΝΑΛΥΤΙΚΕΣ ΠΡΟΣΕΓΓΙΣΕΙΣ

ΘΕΑΝΩ Σ. ΤΕΡΚΕΝΛΗ
ΠΑΝΕΠΙΣΤΗΜΙΟ ΑΙΓΑΙΟΥ
ΛΕΣΒΟΣ • ΑΚΑΔ. ΕΤΟΣ 2022-2023

Διακρίσεις και τυπολογίες τοπίων

- Meinig, “Ten versions of the same scene”:
- A. Οι τυπολογίες των ίδιων των τοπίων είναι σχηματικές, αυθαίρετες και κανονιστικές, και χρησιμεύουν μόνον ως αναλυτικά εργαλεία.
- B. Οι τυπολογίες των τρόπων με τους οποίους ο άνθρωπος αντιλαμβάνεται, αλληλεπιδρά με και συμπεριφέρεται σε ένα τοπίο είναι ακόμη πιο συγκεκριμένες, αόριστες και δύσχρηστες.

- A. ΤΥΠΟΛΟΓΙΕΣ ΤΟΠΙΩΝ

- Βάσει μορφής, π.χ. καλύψεις γης, μορφολογικά χαρακτηριστικά (π.χ. David Lynch), κ.α.
- Βάσει λειτουργίας, π.χ. χρήσεις γης, παραγωγική ή οικολογική αξία αγροτικών/ αστικών/ φυσικών/ τουριστικών τοπίων κ.λπ.
- Βάσει αξιών/ συμβολισμών, π.χ. φαντασιακά τοπία, εθνοτοπία, κ.λπ.

Δύσκολο να γίνουν αυτές οι διακρίσεις στην πράξη. Τυπολογίες= ιδεατές, αφαιρετικές κατηγοριοποιήσεις. ΕΞΑΡΤΩΝΤΑΙ ΑΠΟ ΚΑΙ ΔΙΑΜΟΡΦΩΝΟΝΤΑΙ ΒΑΣΕΙ ΤΩΝ ΕΚΑΣΤΟΤΕ ΣΚΟΠΩΝ/ ΕΠΙΔΙΩΞΕΩΝ/ ΧΡΗΣΕΩΝ.

Τυπολογία σημειώσεων

- Κριτήρια διάκρισης τοπίων: χρήσεις γης, οικειότητα, αξία

Χρήση γης

- Αστικά: κατοικίας, εργασίας, ελεύθερων χώρων – πάρκων, αναψυχής, κ.λπ.
- Βιομηχανικά: εξορυκτικές, βιοτεχνικές/ βιομηχανικές δραστηριότητες.
- Αγροτικά: γεωργικά (αροτραίες, δενδρώνες, αμπελώνες, κηπευτικά, κ.λπ.), κτηνοτροφικά (βοσκότοποι, λειμώνες), δασικά (πυκνά δάση, σαβάνες, θαμνώνες, κ.λπ.).

Οικειότητα = οικεία και άγνωστα (:πόλοι σε μια συνεχή κλίμακα οικειότητας και γνώσης του τοπίου με πολλές διαβαθμίσεις).

Αξία

- παραγωγική αξία: 'παραγωγικά' ή 'μη-παραγωγικά' (βάσει συγκεκριμένης παραγωγής προϊόντων ή υπηρεσιών).
- οικολογική αξία: 'οικολογικά καλύτερα' και 'οικολογικά χειρότερα' (βάσει συγκεκριμένων κριτηρίων).
- συμβολική αξία: 'όμορφα', 'άσχημα', 'επιθυμητά' ή 'μη επιθυμητά', κ.λπ., (πάντα ανάλογα με την κοινωνική ομάδα ή το άτομο που κάνει την αξιολόγηση).

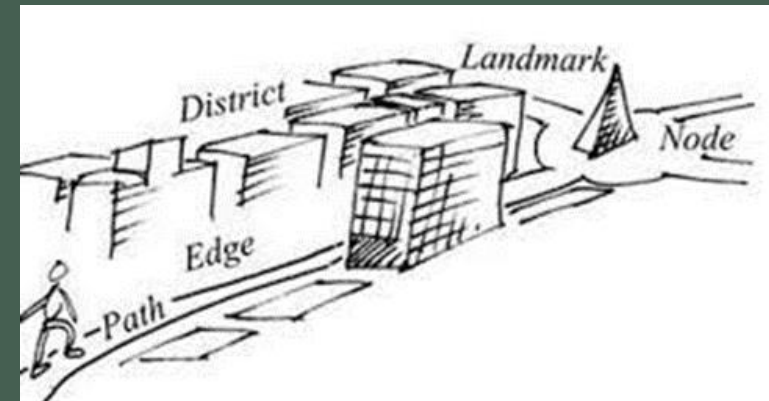
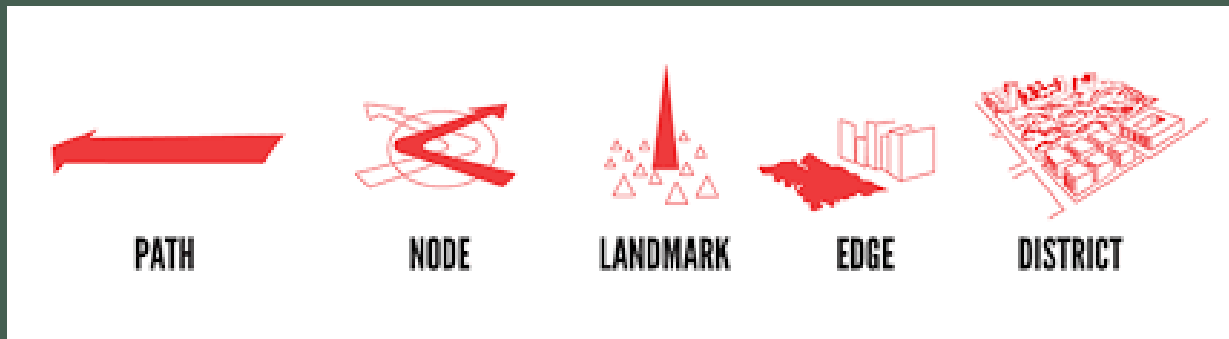
Τυπολογίες βάσει μορφής/ δομής τοπίου

- Kevin Lynch, αστικά τοπία («The Image of the City», 1960)

Μορφολογικά στοιχεία του τοπίου: ορόσημα, μονοπάτια, ακμές/άκρες, περιοχές, κόμβοι

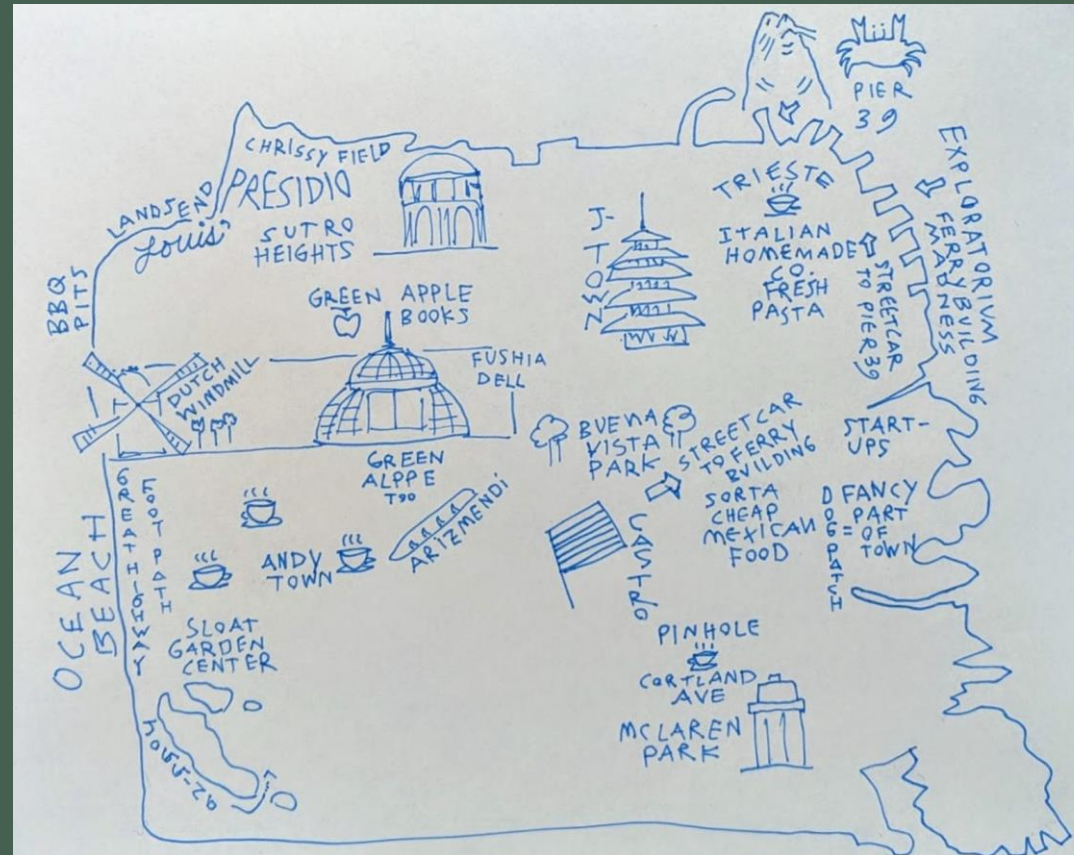
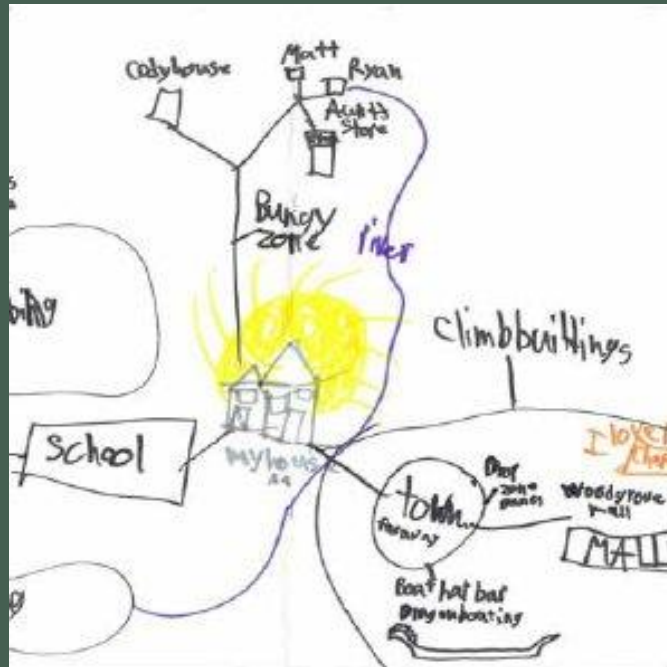
- Τυπολογίες αρχιτεκτονικής τοπίου
- Christian Norberg-Schultz («Genius Loci: Towards a Phenomenology of Architecture», 1980): βάσει του βαθμού που ενσωματώνουν την λεπτομέρεια

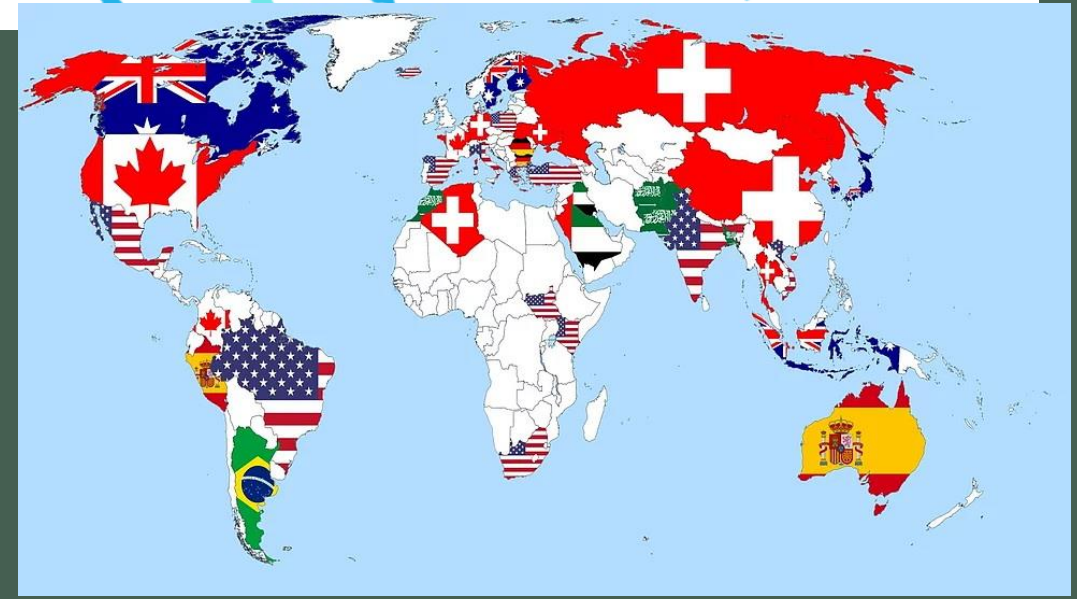
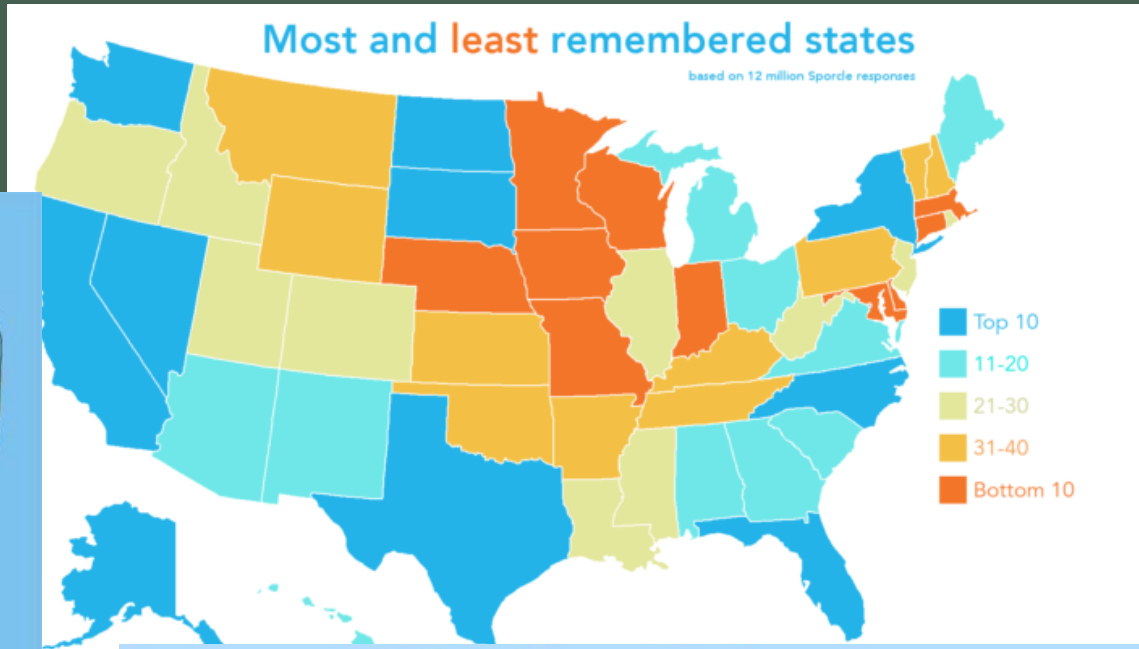
Τοπία ρομαντικά, τοπία κλασσικά, τοπία κοσμικά (ως προς την ποικιλότητα/ πολυπλοκότητα και την τάξη)



Νοητικοί χάρτες τοπίου: α) προσωπικοί, β) αθροιστικοί (Gould & White 1986)

α) απεικονίζουν χώρους καθημερινής ζωής, περιέχουν πλούσιο προσωπικό συμβολισμό
β) απεικονίζουν συλλογικές αντιλήψεις/ προτιμήσεις σε μικρότερη γεωγραφική κλίμακα, προκύπτουν από σύνθεση ολιγοδιάστατων ατομικών νοητικών χαρτών.





Τυπολογίες βάσει λειτουργιών/διεργασιών τοπίου

- ΤΟΠΙΑ ΤΟΥΡΙΣΜΟΥ—ορισμός:

Οι επιδράσεις του τουρισμού στο τοπίο προκαλούν μια σειρά επιπτώσεων και οδηγούν στο μετασχηματισμό αυτού σε ένα νέο είδος τοπίου, “το τοπίο τουρισμού”, όπου ο τουρισμός ως δραστηριότητα υπερισχύει των υπολοίπων και χαρακτηρίζει την εμφάνιση μιας περιοχής. Τοπία τουρισμού ~ παραγωγή. Τουριστικά τοπία ~ κατανάλωση.

- Η ΤΟΥΡΙΣΤΙΚΗ ΔΡΑΣΤΗΡΙΟΤΑ:

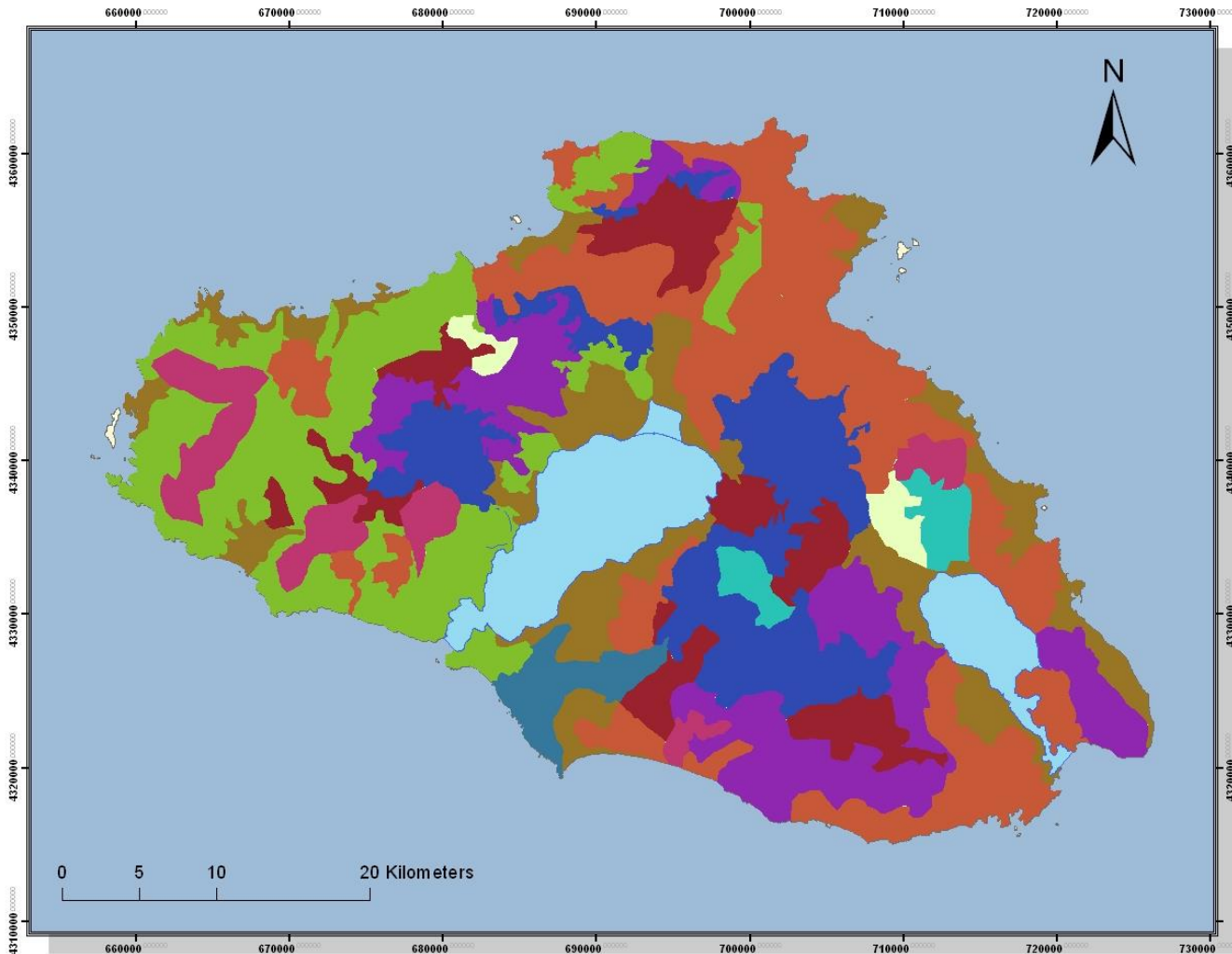
Μέσα από επιτόπια προσωπική παρατήρηση επισκεπτόμενων τοπίων (sight-seeing), ο τουρίστας εξερευνά τα χαρακτηριστικά ενός τόπου, που βρίσκεται πέρα από το καθημερινό του περιβάλλον, και με αυτόν τον τρόπο κατανοεί και αξιολογεί τον κόσμο, (ανα)προσδιορίζοντας και την δική του ταυτότητα.

- ΤΟΥΡΙΣΜΟΣ=μια οπτική πρακτική (εικόνες τοπίων)

1. Πριν το ταξίδι: ονειροπόληση
2. Κατά τη διάρκεια του ταξιδιού: αποκωδικοποίηση και αποτύπωση των σημείων του τοπίου
3. Μετά το ταξίδι: αναπόληση, αναμνήσεις

- ΤΑΣΕΙΣ ΤΟΥ ΤΟΥΡΙΣΜΟΥ ~ ΤΟΠΙΟ: «πανοπτικότητα» (Foucault)/ οπτική κατανάλωση τοπίων, «μουσειοποίηση» τοπίων, εξιδανίκευση ή στερεοτύπηση τοπίων, επιφανειακή συμπεριφορική σχέση με το τοπίο, αυτοκαταστροφικότητα του τουρισμού.

**LESVOS LANDSCAPE
CHARACTERIZATION:
Landscape types
(Level 1)**



Map 6. Definition of
Landscape types

Χάρτης
ΤΟΠΙΩΝ
Λέσβου
(χρήσεις γης)
1:250.000



MEDSCAPES Development of Landscape Character Assessment (LCA)
as a tool for effective conservation of natural heritage in the Eastern Mediterranean



Project
funded by the
EUROPEAN UNION



Τυπολογίες βάσει αξιών/ συμβολισμών τοπίου

- Φανταστικά τοπία (διαστημικά, ψηφιακά, προσωπικά, κ. λπ.)
- Συμβολικά τοπία, Εθνοτοπία



Εργαστηριακή άσκηση

- ΝΟΗΤΙΚΟΙ ΧΑΡΤΕΣ

Σχεδιασμός του νοητικού χάρτη της προκυμαίας της Μυτιλήνης