

**Μια ματιά στην Αθήνα από το 1834 μέχρι σήμερα.**

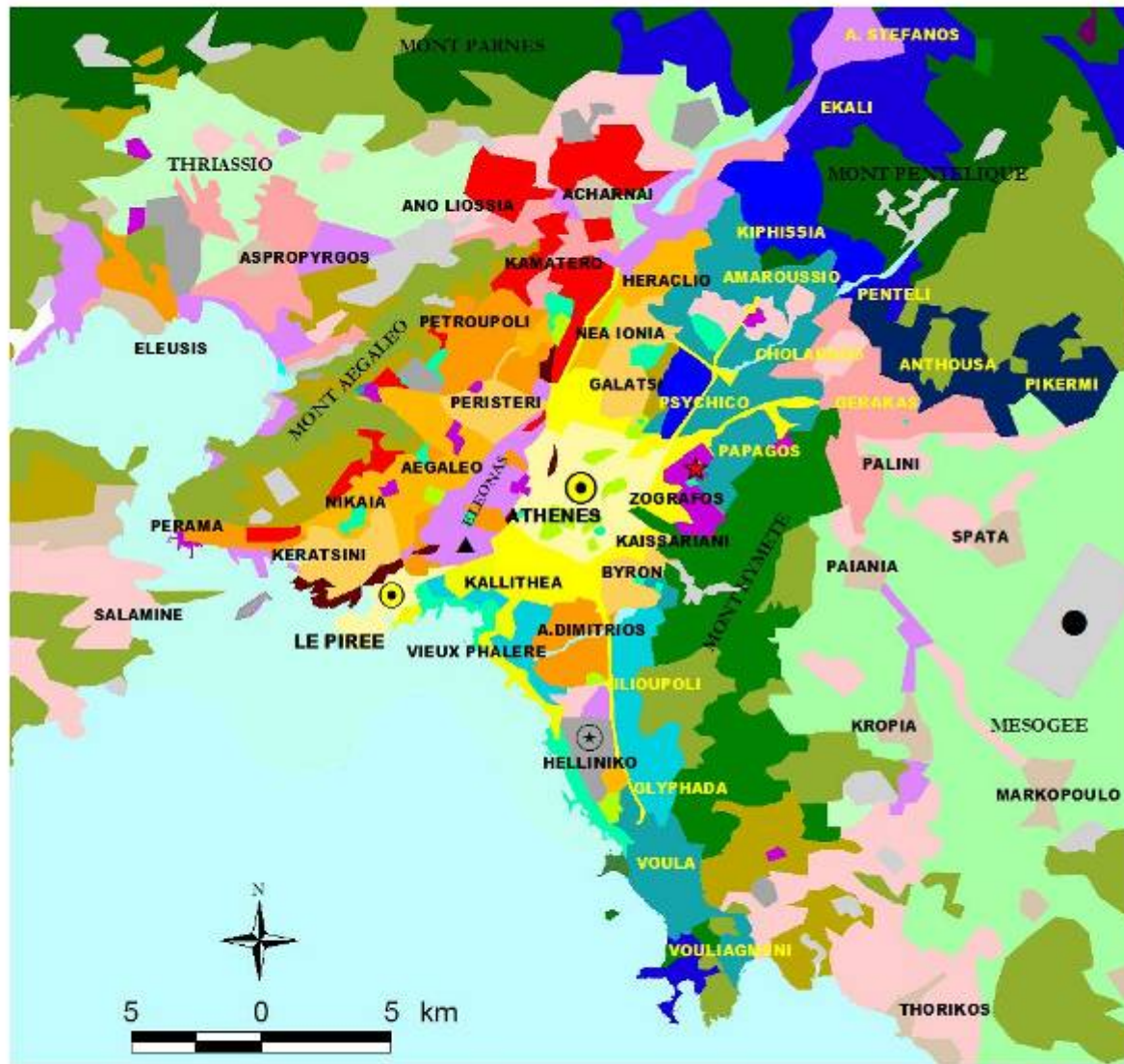
**Μοντέλα – ιστορία - κινήματα**

**Κρίστη Πετροπούλου**

Α. Κοινωνικές και οικολογικές  
διαφοροποιήσεις – οικοτοπιακή προσέγγιση  
(C. Petropoulou, 2003 και 2011)

Αρχικά, ας παρατηρήσουμε τα  
αστικά τοπία της Αθήνας  
και ας αναζητήσουμε σχηματικές  
αναπαραστάσεις του χώρου της (μοντέλα)

# Athens socio-ecological structure (eco-landscape approach)



## ATHENES 1995 : ECO-PAYSAGES

### A : Zones urbaines et bâties

#### A1 Zones centrales

- 1.1.1
- 1.1.2
- 1.2.1
- 1.2.2
- 1.2.3
- 1.3

#### A2. Zones mixtes : industrie et habitat

- 2.1

#### A3. Zones urbaines d'autoconstruction (q.d'origine spontanée)

- 3.1.1
- 3.1.2
- 3.2.1
- 3.3.1
- 3.3.2

#### A4. Zones résidentielles

- 4.1.1
- 4.2.1
- 4.3.1
- 4.3.2
- 4.4

#### A5. Communes

- 5.1

#### A6. Grandes constructions

- 6.1, 6.2
- 6.3
- 6.4, 6.5
- 6.6, 6.7

#### A7. Carrieres, chantiers etc.

- 7.1

#### A8-9 Stades et espaces verts

- 8.1
- 8.2

#### A9-10 Eau, zones humides

- 9, 10

### B. Zones agraires

- B1, B2
- B3, B4

### C. Forêts et roches

- C1
- C2
- C3
- C4

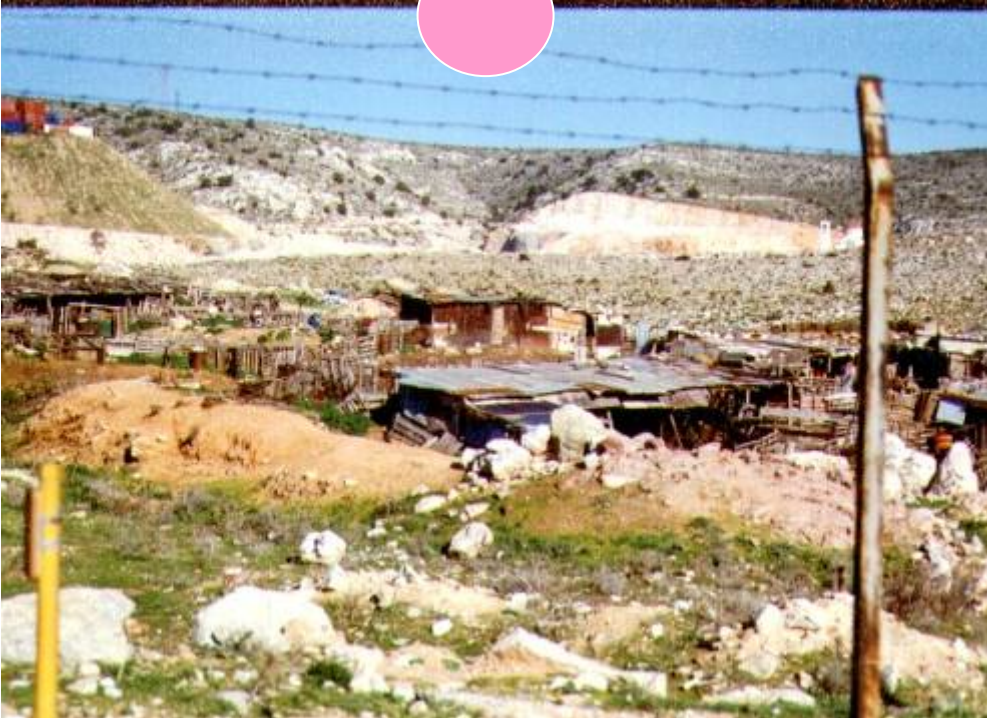
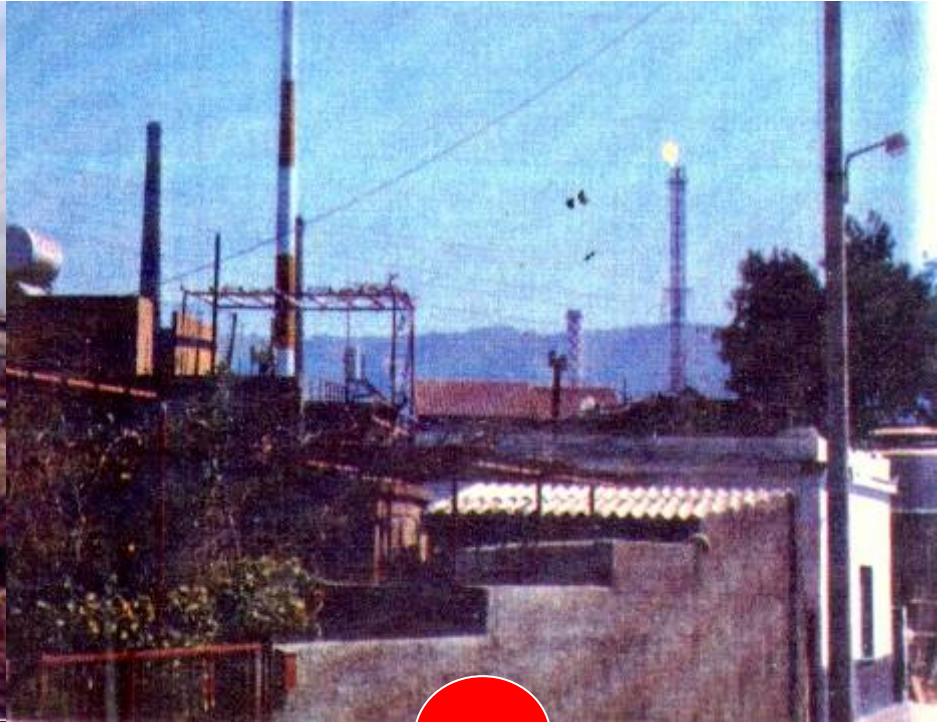
### D. Eau

- D.3.1
- D.3.2

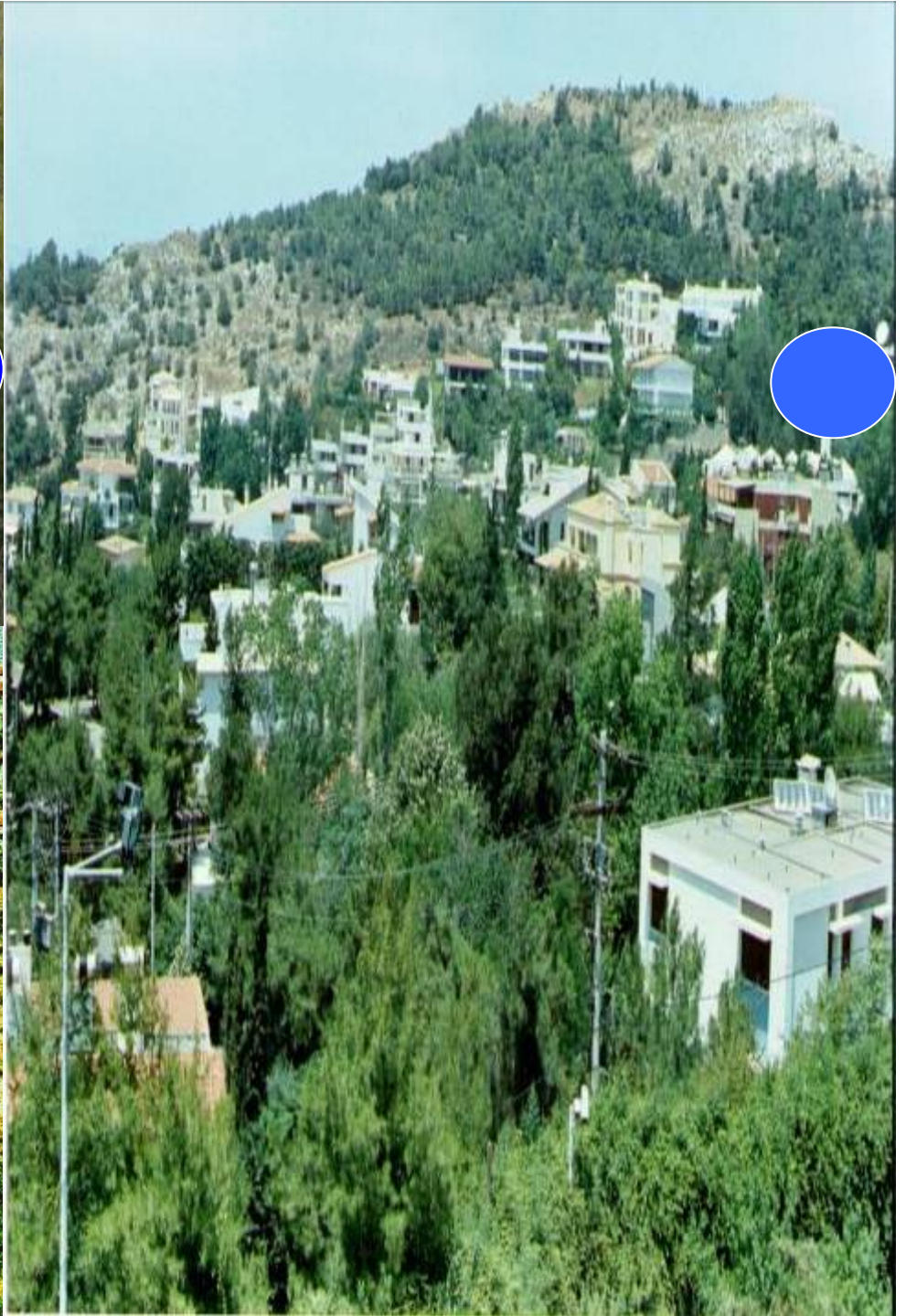
UTILISATIONS : CITE UNIVERSITAIRE AEROPORT NATIONAL (2002) AEROPORT NATIONAL (1995)

Interprétation sur images SPOT XS 1/100.000, 19/7/1995 et SPOT P 1/50.000, 15/9/95.  
Présentation : 1/250.000. Source : MIN. A. ENV. Auteur C. Petropoulou.

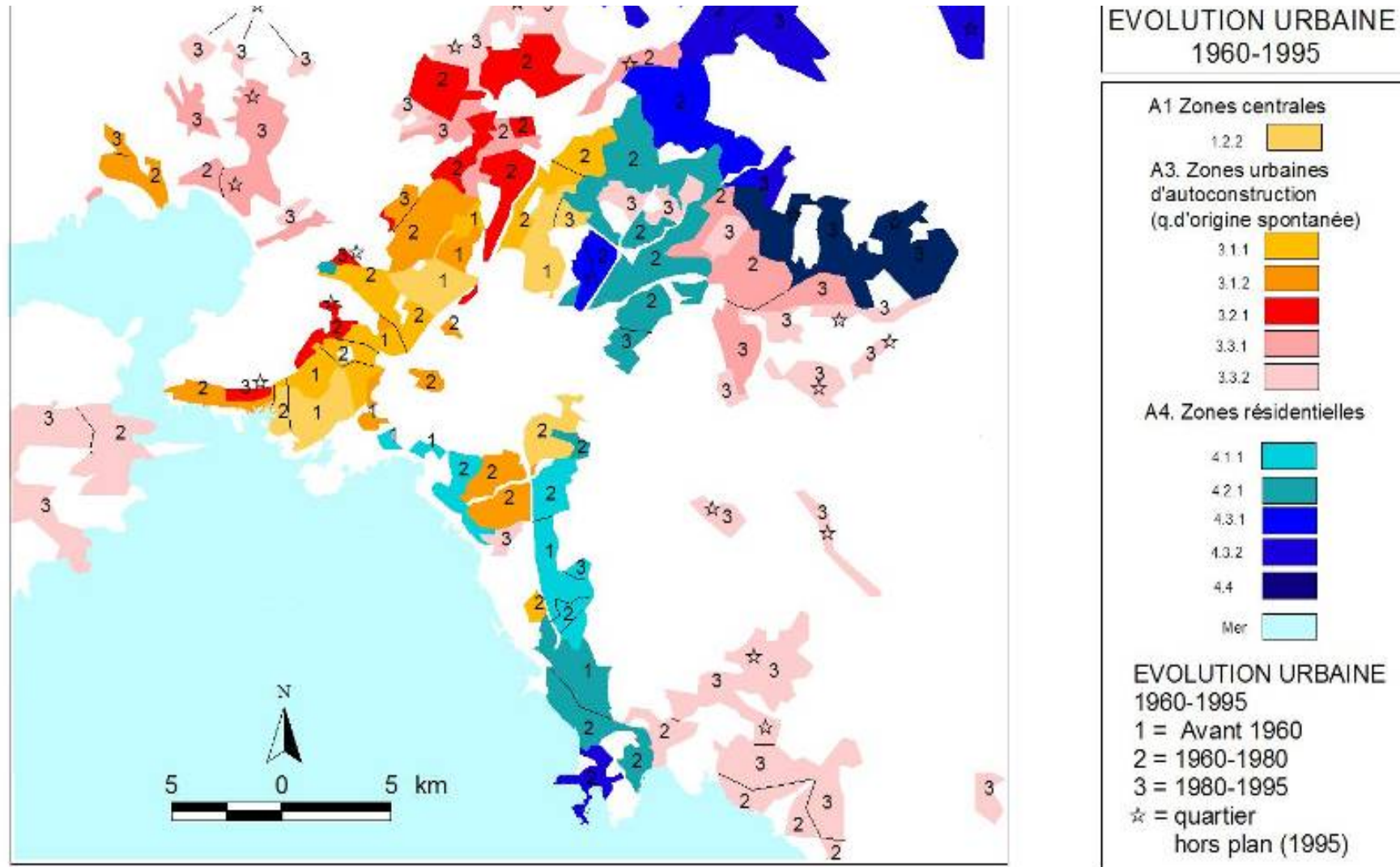








# ΤΥΠΟΛΟΓΙΑ ΑΣΤΙΚΗΣ ΕΠΕΚΤΑΣΗΣ



Interprétation sur images SPOT XS 1/100.000e, 19/7/1995 et SPOT P 1/50.000, 15/9/95. Présentation : 1/250.000e.

Sources : (1) image SPOT / MIN. A. ENV. (2) Cartes d'évolution urbaine 1960-1990 / Avdelidi K., 2000 Ed. par : Maloutas T., 2000 Auteur C. Petropoulou.



# ΑΝΑΛΥΣΗ ΕΓΓΥΤΗΤΑΣ – ΧΡΗΣΕΙΣ ΓΗΣ

FIGURE 4.19 : ATHENES 1995, RELATIONS ENTRE "ECO-PAYSAGES" ET UTILISATIONS - OCCUPATIONS DU SOL (U.S/O.S)



PLANCHE A : FORETS, JARDINS, MER ET RUISSEAUX LOIN DES INDUSTRIES

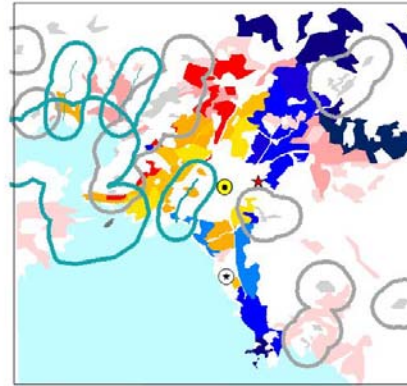


PLANCHE B : CARRIERES, DEPOTS, CANAUX, MER ET RUISSEAUX PROCHES DES INDUSTRIES

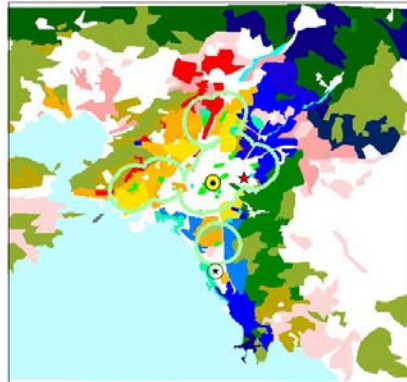


PLANCHE C : ESPACES VERTS, ATHLETISME



PLANCHE D : INDUSTRIES, AEROPORTS, GARES



ZONES D'INFLUENCE DES "U.S/O.S" - surface > 25 ha<sup>2</sup>  
 INTERPRÉTATION SUR IMAGE SPOT XS4P 1995.  
 SOURCES : RPUD-NITUA, ORSA-MIN ENV, KAPRANIDIS AE,  
 ENQUÊTES TERRAIN - AUTEUR : C. PETROPOULOU

# ΑΝΑΛΥΣΗ ΕΓΓΥΤΗΤΑΣ – ΚΟΙΝΩΝΙΚΕΣ ΛΕΙΤΟΥΡΓΙΕΣ

FIGURE 4.20 : ATHENES 1995, RELATIONS ENTRE "ECO-PAYSAGES" ET UTILISATIONS DU SOL : SERVICES SOCIAUX

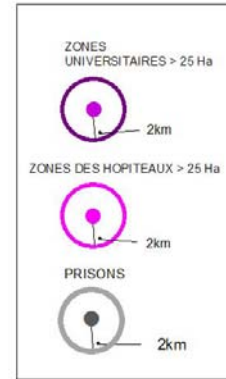
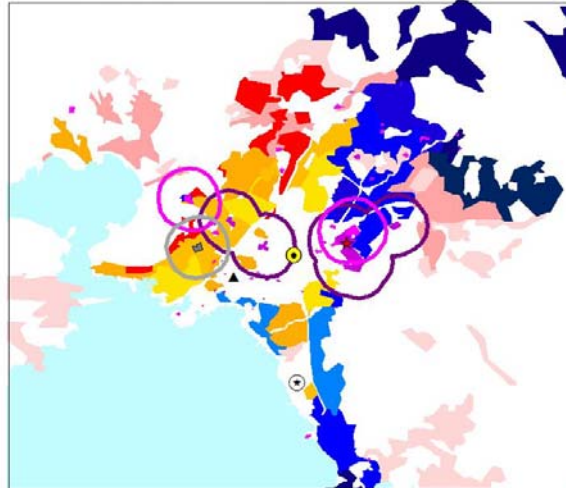


PLANCHE A : ZONES SUPERIEURES A 25 HECTARES (Ha)

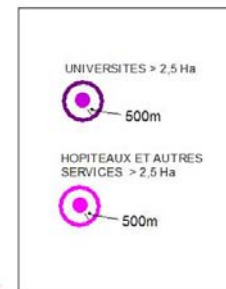
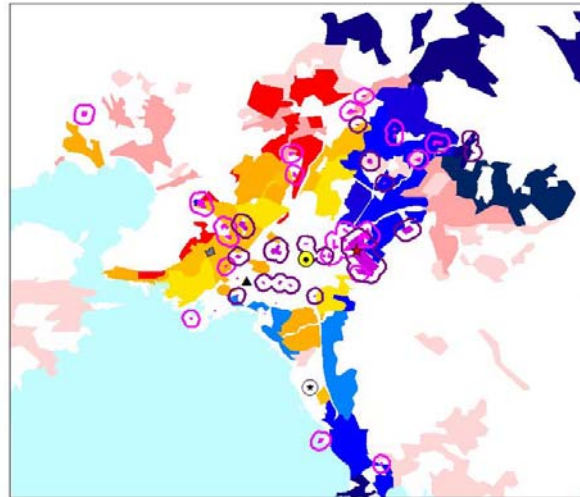


PLANCHE B : ZONES SUPERIEURES A 2,5 HECTARES (Ha)



# ΣΧΗΜΑ ΟΡΓΑΝΩΣΗΣ ΤΟΥ ΧΩΡΟΥ ΤΗΣ ΑΘΗΝΑΣ



## Τομεακό διπολικό μοντέλο

(κοινωνικο-επαγγελματικό:  
Μεγάλα % εργατών με χαμηλή εκπαίδευση/  
Μεγάλα % διευθυντών, στελεχών κ.α.)



## Διπολικό μοντέλο ασυμμετρίας

(τύποι οικοτοπίων περιφερειακών συνοικιών )



## Συγκεντρωτικό μοντέλο κέντρου περιφέρειας

(πυκνότητες και υψος κτιρίων,  
δημογραφική δομή και κύκλος ζωής)



## Συγκεντρωτικό και τομεακό μοντέλο

(βιοφυσικό : βλάστηση)



## Μοντέλο μωσαϊκού + άκρων

(προσωρινές κατοικίες υπο κατασκευή)



## Αξονικό μοντέλο με

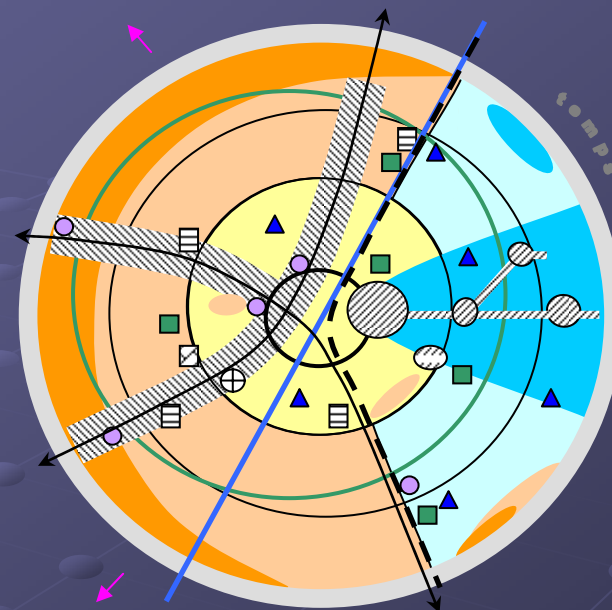
## ιεραρχικούς συνδέσμους

(εμπορικά κέντρα και υπηρεσίες)



## Μοντέλο τύπου ζώνης

(ζώνες βιομηχανιών, επιχειρήσεων  
και αποθηκών γύρω απο οδικούς άξονες)



## ΧΡΗΣΕΙΣ ΓΗΣ – ΛΕΙΤΟΥΡΓΙΕΣ:

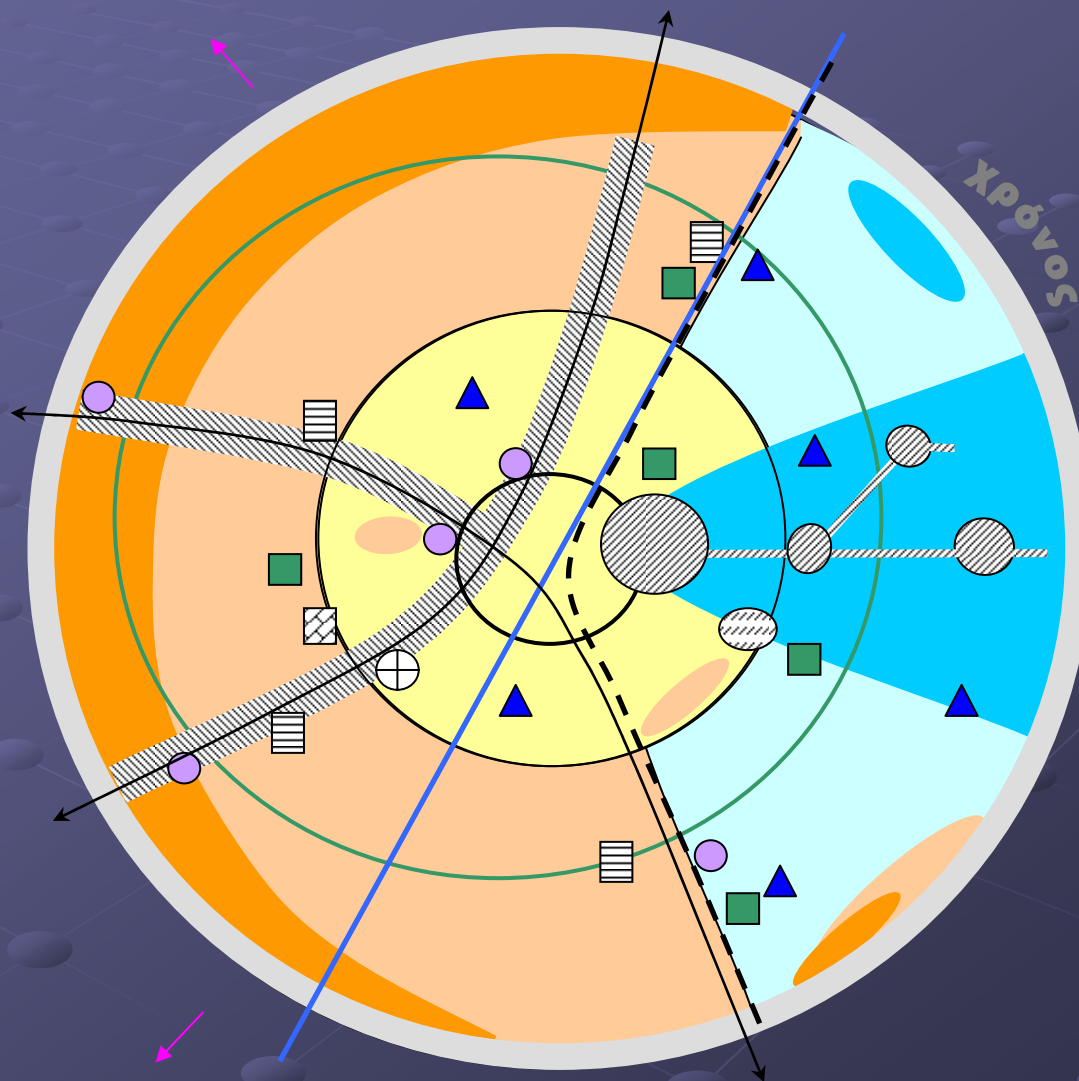
- Σταθμός, λιμάνι, αεροδρόμιο
- ≡ Κοινωνική κατοικία
- ⊗ Πανεπιστημιούπολη
- ⊕ Κεντρική Λαχαναγορά
- Ζώνη αθλητικών εγκατ.
- ▲ Μεγάλο εμπορικό κέντρο
- ⊠ Φυλακή

## ΟΙΚΟΤΟΠΙΑ:

- Ιστορικό κέντρο
- Κεντρικές περιοχές
- Συνοικίες αυθόρμητης γένεσης και άλλες μικτές
- «Αυθόρμητες» συνοικίες υπο κατασκευή
- Μικτές περιοχές κατοικίας γεν. ως ζώνες μονοκατοικιών
- Περιοχές μονοκατοικιών με κήπους

→ Χωροχρονική εξέλιξη

# ΧΩΡΙΚΗ ΟΡΓΑΝΩΣΗ ΤΗΣ ΑΘΗΝΑΣ (ΠΙΘΑΝΟ ΜΟΝΤΕΛΟ ΕΡΜΗΝΕΙΑΣ ΚΑΙ ΑΛΛΩΝ ΠΟΛΕΩΝ)



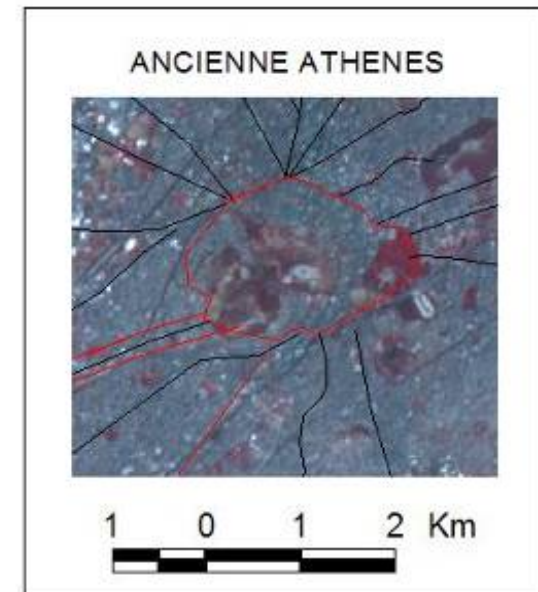
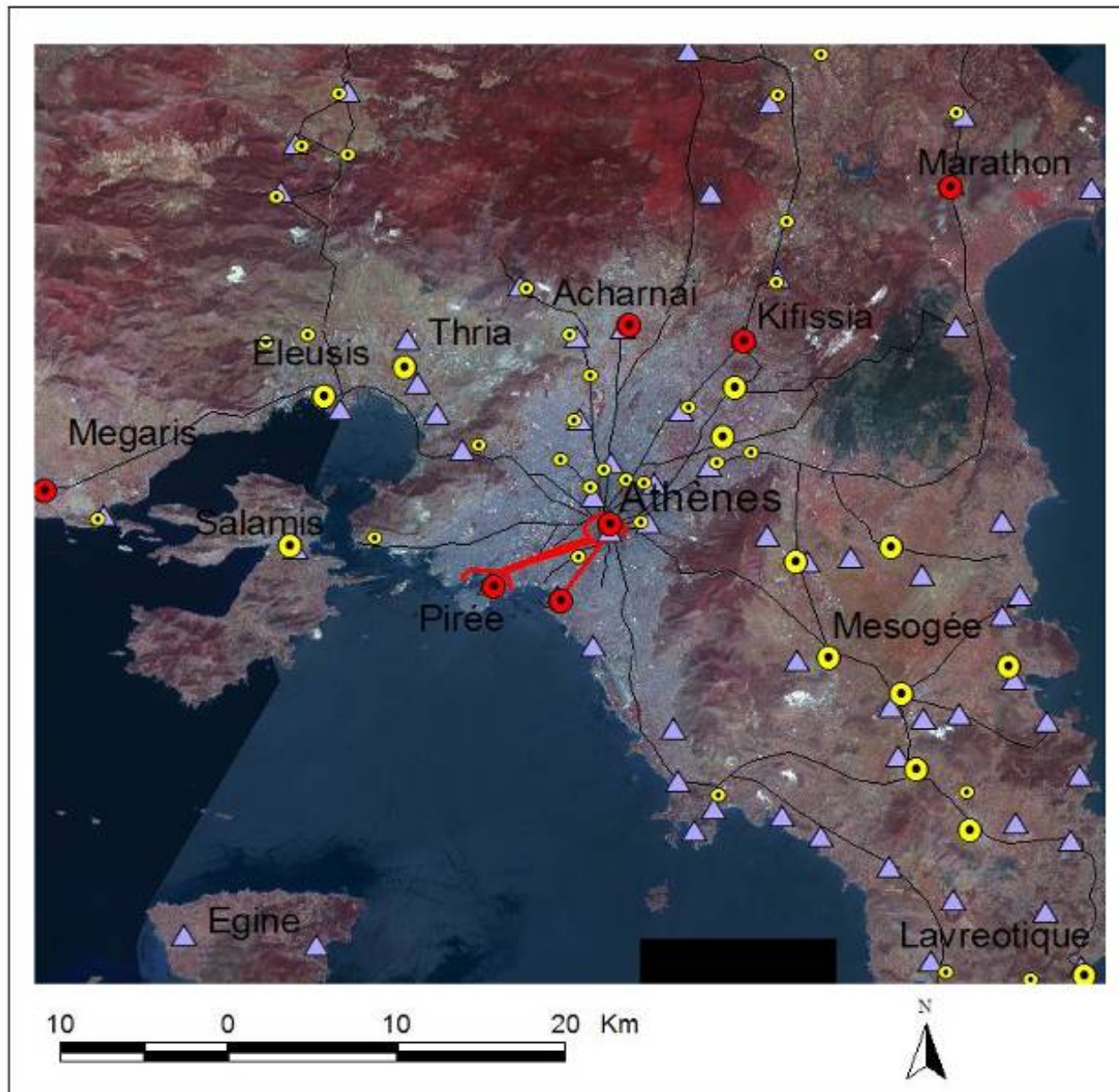
## Β. Από τις προσπάθειες ρύθμισης στην απορρύθμιση.

- Πως φτάσαμε ως εδώ ;
- Μια ιστορική και κοινωνικο-οικονομική προσέγγιση από τη σκοπιά της θεωρίας της ρύθμισης και της πολιτικοοικονομικής προσέγγισης.



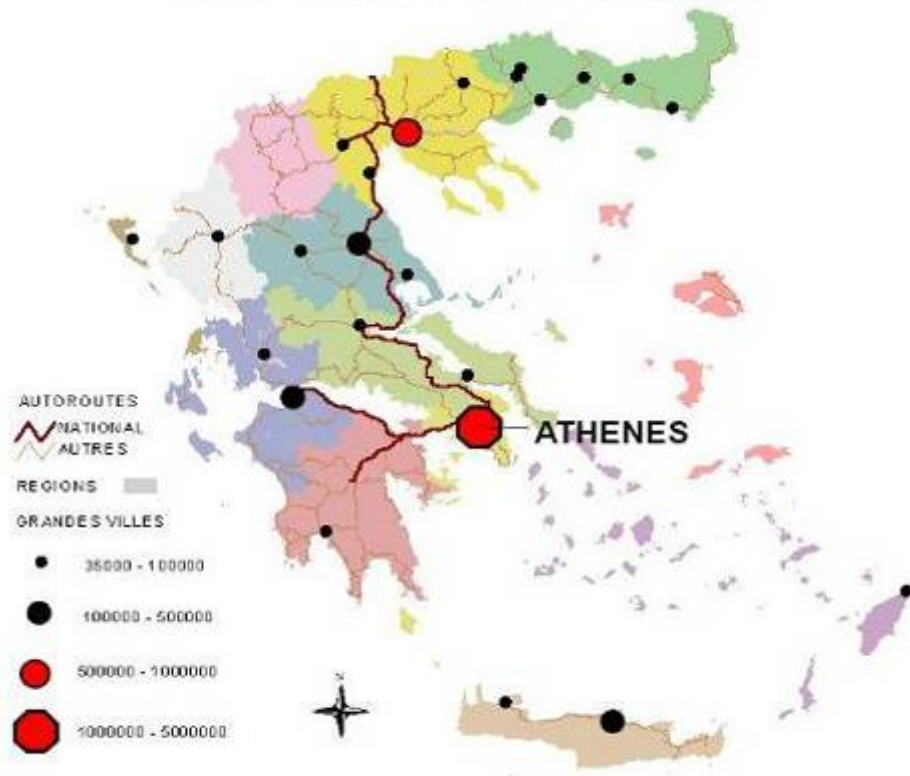
**1. Αστική επέκταση και η θέση της Αθήνας στην Ελλάδα**

# Δίκτυο αρχαίων κέντρων και αστικός ιστός από δορυφορική εικόνα 1990

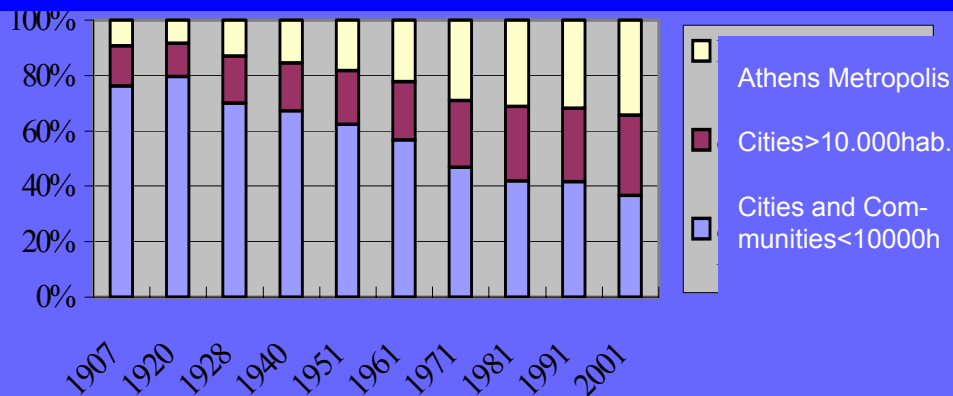


Sources : Papahatzis N., 1985 ;  
Travlos, I., 1965 et 1993 ;  
Kaupert, 1887 ; De Ragavi A., 1888.  
Image SPOT XS 1995.  
Source : Ministère d'Aménagement  
et d'Environnement  
de la Grèce (YPEHODE)  
Auteur : Petropoulou Chryssanthi

## Η ΘΕΣΗ ΤΗΣ ΑΘΗΝΑΣ ΣΤΟ ΑΣΤΙΚΟ ΔΙΚΤΥΟ ΤΗΣ ΕΛΛΑΔΑΣ



## Evolution of population: Athens and other Greek cities



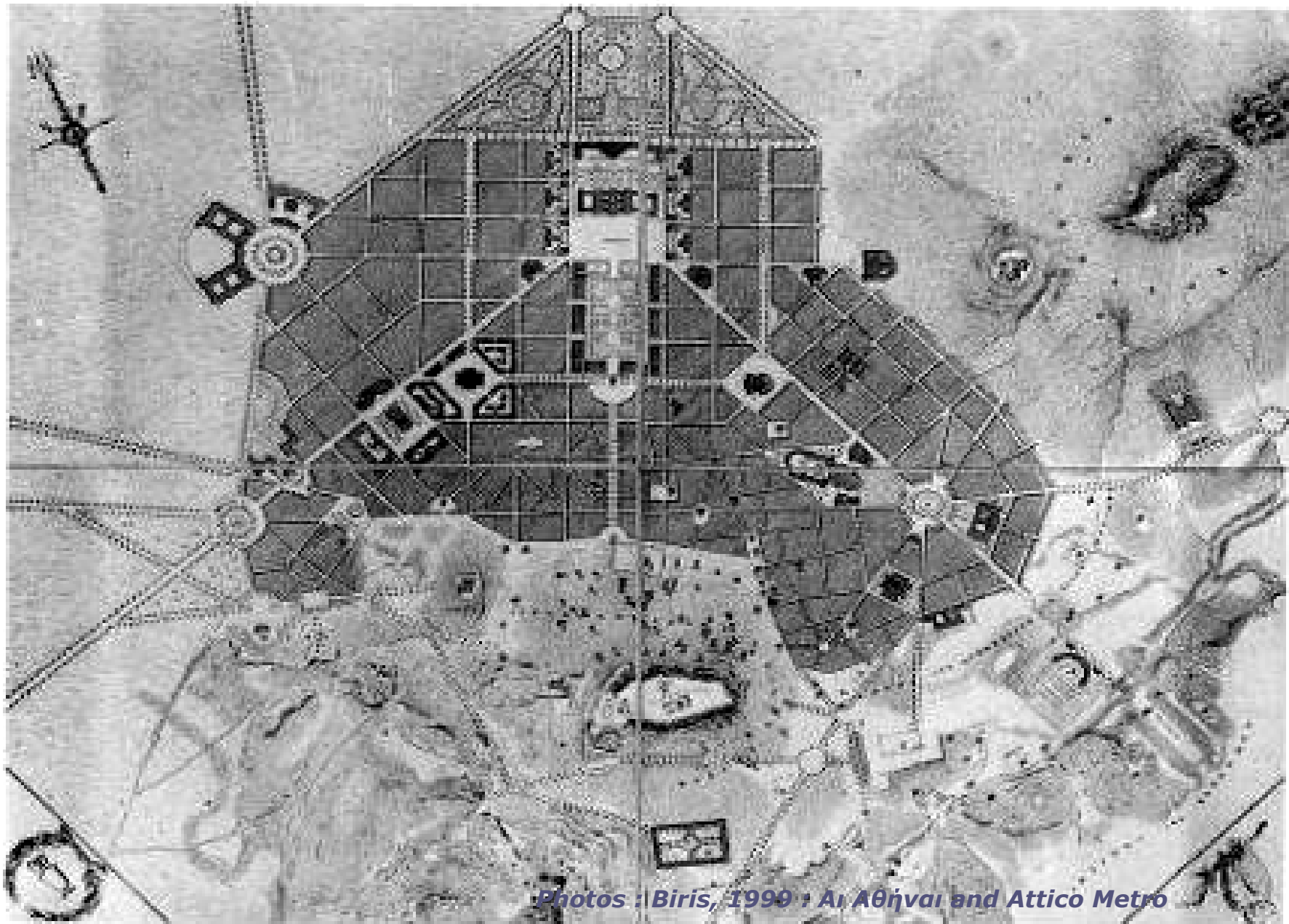




## 2. Η Αθήνα από το 1834 μέχρι το 1922 :

Κατασκευή μιας πρωτεύουσας - μια  
σύνομη προσπάθεια «ρύθμισης»

## Το πρώτο Σχέδιο Πόλης (1833)



Photos : Biris, 1999 : Οι Αθήναι and Attico Metro

Είχ. 159. Το υπό τών Κλεάνθους και Schaubert εκπονηθέν σχέδιον τῆς πόλεως τῶν Ἀθηνῶν

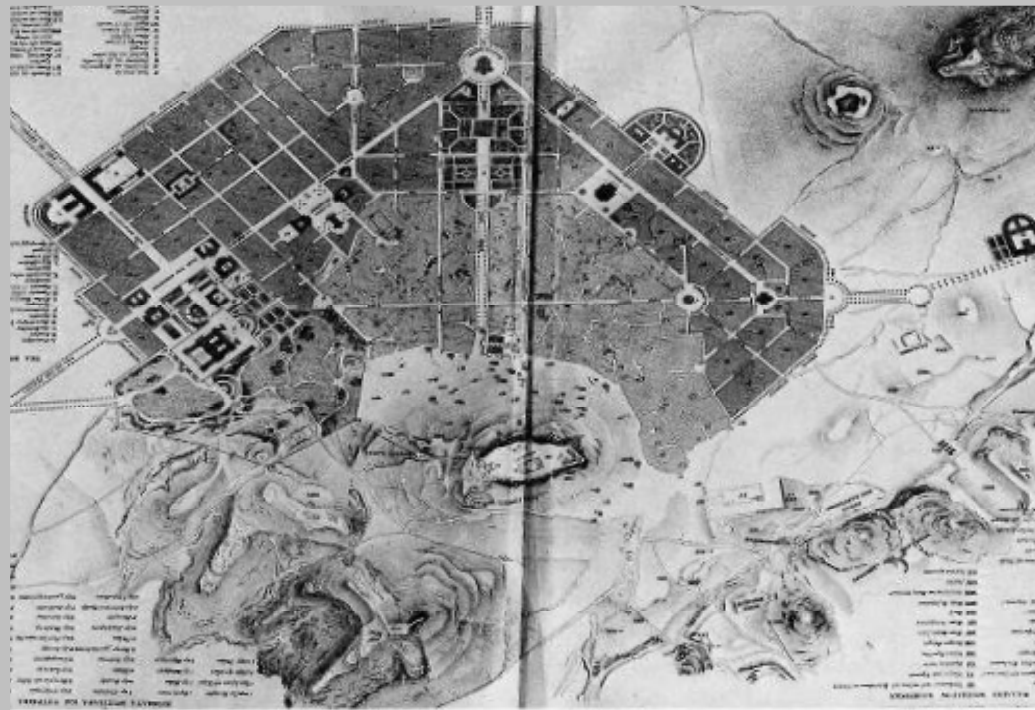


Fig. 160. The plan of the Klisja Fortress, showing the layout of the walls (1834)



## Κοινωνικο-χωρικές διαμορφώσεις στην Αθήνα (1900)

Η προσπάθεια ανάδειξης της Αθήνας σε πρωτεύουσα της Ελλάδας πέρασε μέσα από δωρεές ομογενών που την κοσμούσαν με συμβολικά πλουσιοπάροχα νεοκλασικά κτίρια μνημειακής αρχιτεκτονικής. Για την κατασκευή αυτών των κτιρίων εργάστηκαν τεχνίτες από όλη την Ελλάδα οι περισσότεροι από τους οποίους ζούσαν στις πρώτες συνοικίες λαϊκής αυτοκατασκευής.

Η χωροθέτηση του παλατιού ανατολικά της πόλης και των πρώτων βιομηχανιών δυτικά του κέντρου της και στην οδό Πειραιώς έμελλε να παίξει ιδιαίτερο ρόλο στην μετέπειτα κοινωνικο-χωρική δομή της, ιδιαίτερα μετά την έλευση των προσφύγων το 1922.

(Panepistimiou Str.)

Η πιο πολυτάραχη περίοδος της νεότερης ιστορίας των Αθηνών είναι ίσως αυτή  
Οι συνεχείς πόλεμοι με κορύφωση τον εμφύλιο προκαλούν τεράστιες καταστροφές και  
συμβάλουν στην εισροή πληθυσμών στην πρωτεύουσα αρχικά από την Μικρά Ασία και στη  
συνέχεια από την υπόλοιπη Ελλάδα.

## 3. Από το 1922 στο 1974

- Από τις τελευταίες προσπάθειες ρύθμισης στη «μη-ρύθμιση»
- Βίαιη αστικοποίηση και «αυθόρμητα γεννημένες συνοικίες».

1922

1949

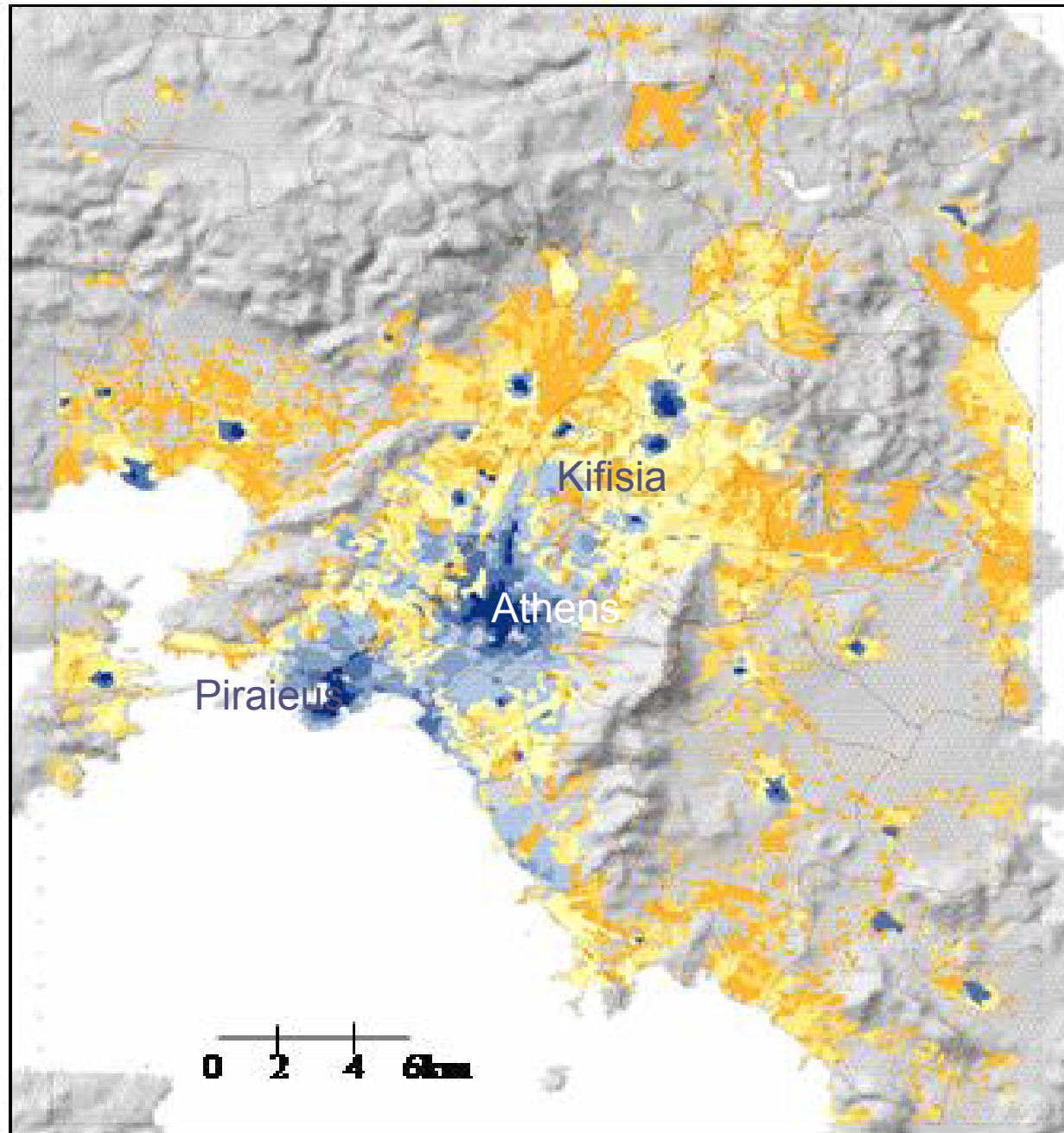
1973

## Athens' urban expansion



Maloutas, ed., 2000

SOURCE : Avdelidi K.  
Cartes de GYS  
Service Géographique  
d'Année Hellenique  
Ed. par Maloutas et al., 2000.



Photograph by G. P. & A. P. Athens, Greece



5/10/22  
1922

Πρόσφυγες στο δημοτικό θέατρο, 1922



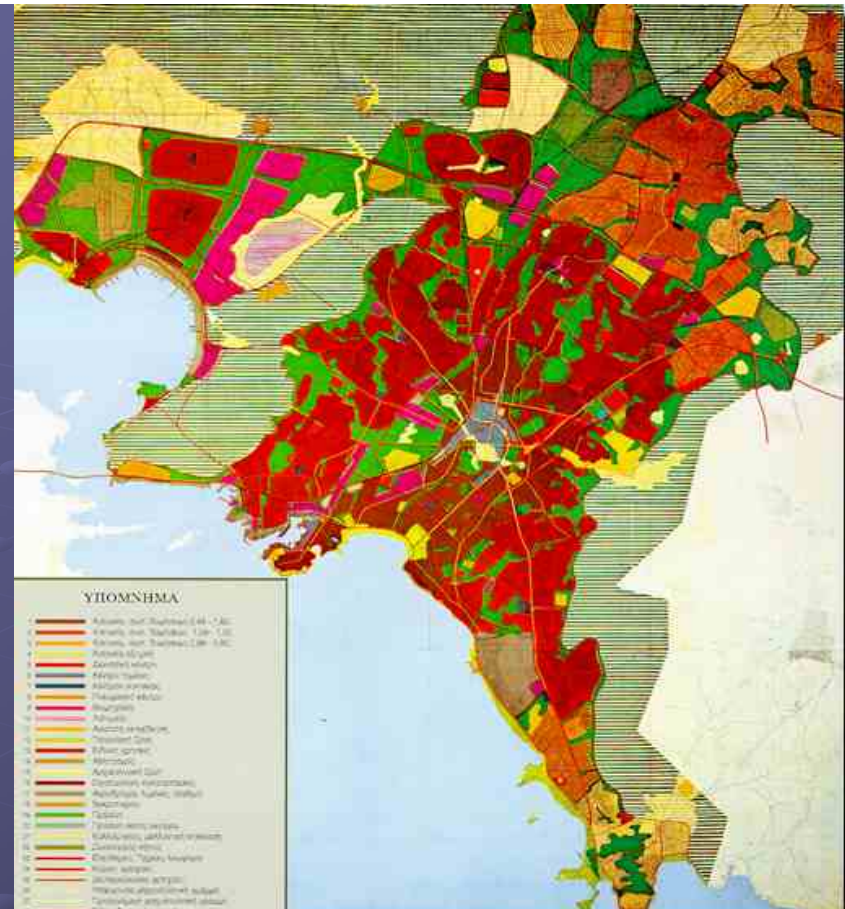
Προσφυγικές συνοικίες



# Αστική ανάπτυξη 1952 - 1974

- Εξαφάνιση του ιστορικού κέντρου
- Το σχέδιο του 65 μένει στα χαρτιά
- Η εκτός σχεδίου δόμηση φτάνει στο 1/5 του αστικού χώρου

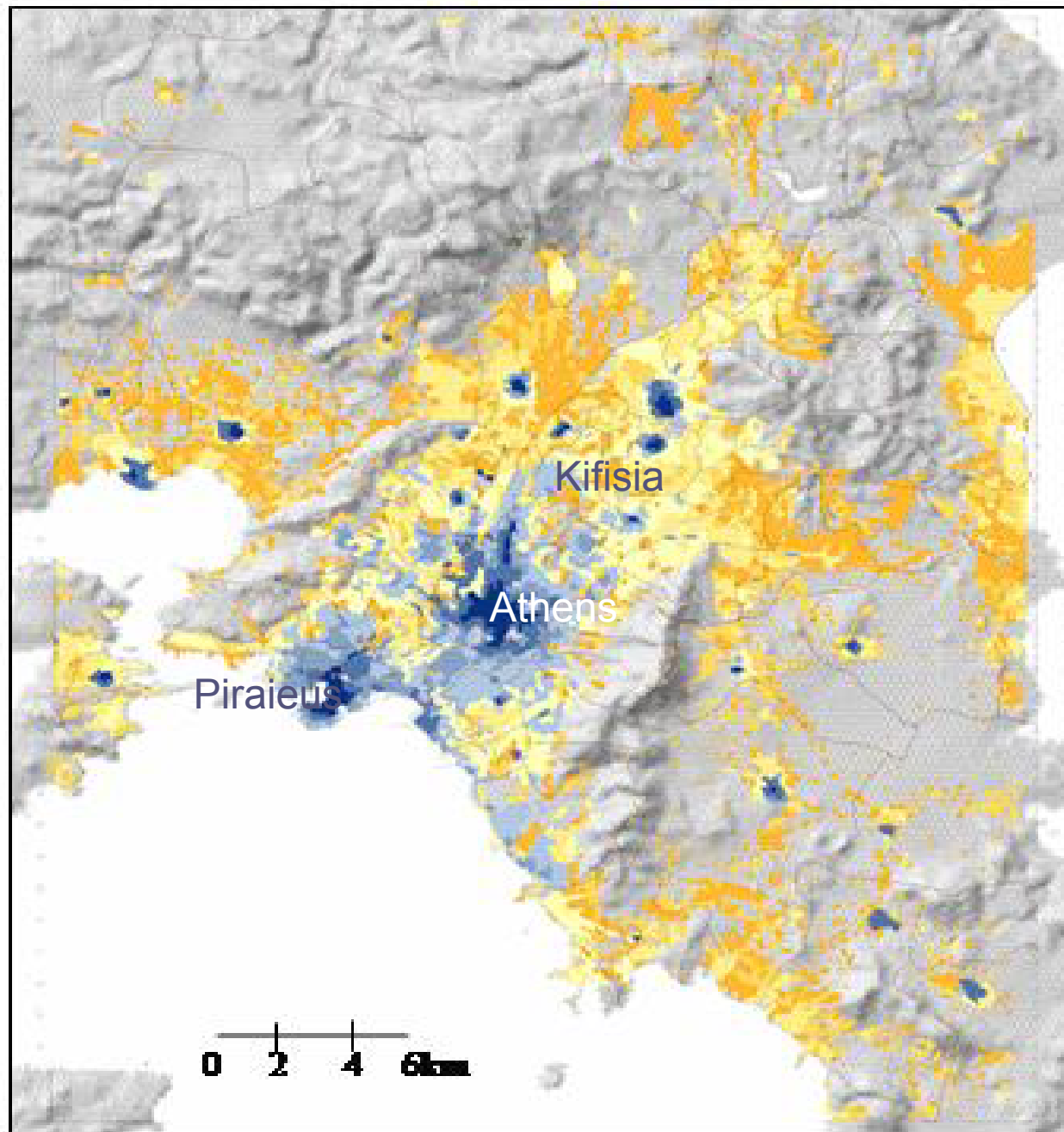
Οι διαδικασίες αυτές επιταχύνθηκαν με την επέκταση του οδικού δικτύου προς την περιφέρεια και την ανάπτυξη του αυτοκινήτου εις βάρος άλλων μέσων μαζικής μεταφοράς. Χαρακτηριστικό είναι το παράδειγμα του Τραμ που «ξηλώθηκε» κυριολεκτικά μεταξύ 1953-1961.



Εκτός σχεδίου δόμηση 1920- 1971

	(ha) Athens region	(ha) plan	Population (non plan)	Population Athens region
1920	3.590	3.264		453.042
1930		7.068	250.000	802.000
1940	27.127	11.600		1.124.109
1971	28.200	20.702	500.000	2.540.241

Source: Petropoulou C., 2003



## Athens' urban expansion



- 1988-1996
- 1973-1987
- 1963-1972
- 1945-1962
- 1932-1944
- 1918-1931
- 1876-1917
- avant 1875

0 2 4 6 km

SOURCE : Avdelidi K.  
 Cartes de GYS  
 Service Géographique  
 d'Année Hellénique  
 Ed. par Mikrotan et al., 2000.



1967-1974 τα νέα κτίρια συνιστούσαν κυρίως σύμβολα κατασταλτικού χαρακτήρα (Philipidis, 1989)



Οι νέες πολυκατοικίες αυξάνονται από 15,1% (1964) σε 40 % (1976) (ΕΚΚΕ, 2003).




**Κοινωνική κατοικία ΑΟΕΚ – μεσαία  
εργατικά στρώματα**



**Ελάττωση δυνατοτήτων κατασκευής  
συνοικιών αυθόρμητης δόμησης σε  
καταλήψεις γης**

**Εμφάνιση επαγγελματιών καταπατητών  
και γενίκευση αυθαίρετης δόμησης**



**Οι άδειες οικοδόμησης βιομηχανιών  
χωρίς περιοριστικούς όρους αυξάνονται  
Το 1974 ο κόλπος της Ελευσίνας ήταν  
νεκρός και είχαν αυξηθεί οι αποβολές και  
οι τερατογεννήσεις των κατοίκων, αλλά  
αυτό ήταν μόνο η αρχή σε μια πορεία  
ανάπτυξης που δε σεβάστηκε ποτέ το  
περιβάλλον και τον άνθρωπο.**

**Κλειδιά για την κατανόηση  
σύγχρονων αστικών τοπίων :**

- Συγκέντρωση όλων των δραστηριοτήτων στην πρωτεύουσα
- Ρόλος θέσεων δημόσιων κτιρίων, βιομηχανίας, αγοράς και μτφ.γραμμών
- Μεταξύ 1880 – 1920, εργάτες – κέντρο
- Μετά το 1920, περισσότερες συνοικίες λαϊκής αυτοκατασκευής.
- Μετά το 1950 τρεις τρόποι παραγωγής του χώρου :
  - λαϊκή αυτοκατασκευή
  - ζώνες μονο-κατοικίας,
  - κτίρια μικτής ιδιοκτησίαςΚοινωνική κατοικία μόνο για ορισμένες πληθ. ομάδες





## 4. Από το 1974 στο 1989

Διάλλειμα «μεταρρυθμιστικής  
απόπειρας».

Λίγες προσπάθειες ελεγχόμενης  
αστικής ανάπτυξης.

Επιτέλους μια περίοδος «σταθερής» δημοκρατικής εξέλιξης



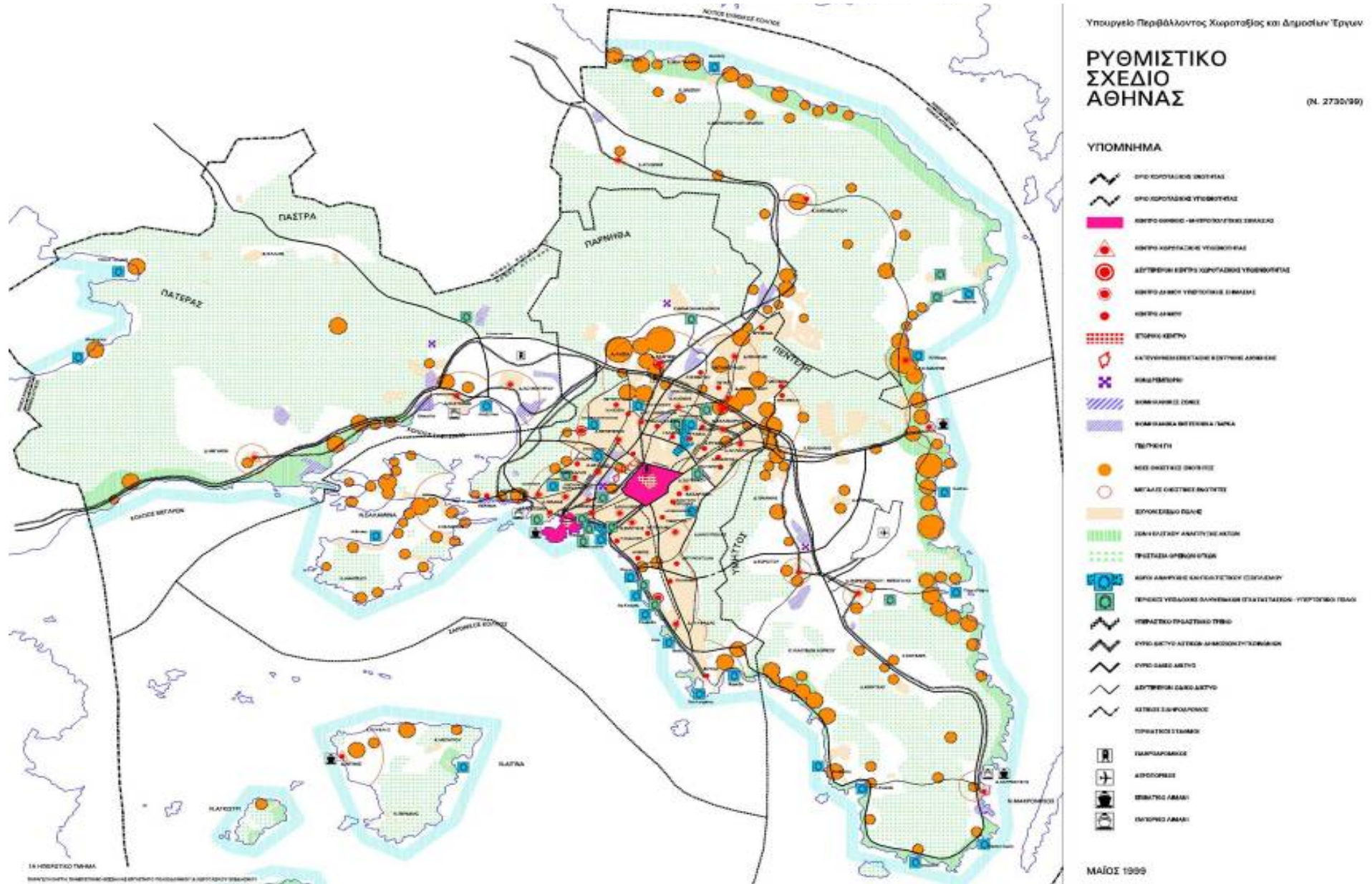
Στο διάλειμμα αυτό έγιναν οι σημαντικότερες κοινωνικο-δημοκρατικές αλλαγές και λήφθηκαν ιδιαίτερα σημαντικά πολεοδομικά μέτρα. Το 1979 έγιναν οι πρώτες παρεμβάσεις στο κέντρο της Αθήνας (πεζοδρόμηση οδού Βουκουρεστίου) και ορισμένες πολεοδομικές μεταρρυθμίσεις (Ρυθμιστικό του 79) ενώ άρχισε η συζήτηση για τα προβλήματα της Πλάκας και για το «νέφος της Αθήνας» που είχε πάρει πλέον σοβαρές διαστάσεις. Οι σοβαρότερες όμως πολεοδομικές αλλαγές έγιναν μετά το 1982 με την Επιχείρηση Πολεοδομικής Ανασυγκρότησης (ΕΠΑ) και τον Οικιστικό Νόμο του 83 που συνέβαλαν στην ένταξη στο σχέδιο πόλης πολλών περιοχών.

- Οι σοβαρότερες πολεοδομικές αλλαγές που έγιναν μετά το 1983 με την καθοριστική συμβολή του υπουργού Αντώνη Τρίτση :
  - η Επιχείρηση Πολεοδομικής Ανασυγκρότησης (ΕΠΑ) και
  - ο Οικιστικός Νόμος 1337/83,
  - το Ρυθμιστικό Σχέδιο Αθηνών (ΡΣΑ) που άρχισε το 1983 και δημοσιεύτηκε ως Νόμος του κράτους το 1985,
  - καθώς και οι εξειδικεύσεις του αργότερα μέσω Γενικών Πολεοδομικών Σχεδίων (ΓΠΣ) και Πολεοδομικών Μελετών επεκτάσεων,
- προέβλεπαν μεταξύ άλλων:
  - αναπλάσεις στις προσφυγικές γειτονιές και πεζοδρομήσεις στο κέντρο των Αθηνών και του Πειραιά,
  - μείωση συντελεστή δόμησης και
  - διαδοχική ένταξη στο σχέδιο πόλης των περισσότερων συνοικιών αυθαίρετων κατοικιών με σκοπό τον έλεγχο της αστικής ανάπτυξης, τα
  - την αποτροπή άλλων επεκτάσεων και την λύση πάγιων πολεοδομικών προβλημάτων.
- Η ίδρυση του Οργανισμού Ρυθμιστικού Σχεδίου και Προστασίας Περιβάλλοντος της Αθήνας (ΟΡΣΑ), δημιούργησε τον φορέα γενικού Σχεδιασμού της μητροπολιτικής περιοχής.



# Ρυθμιστικό Σχέδιο Αθήνας (1985)

(με το αεροδρόμιο 1999)

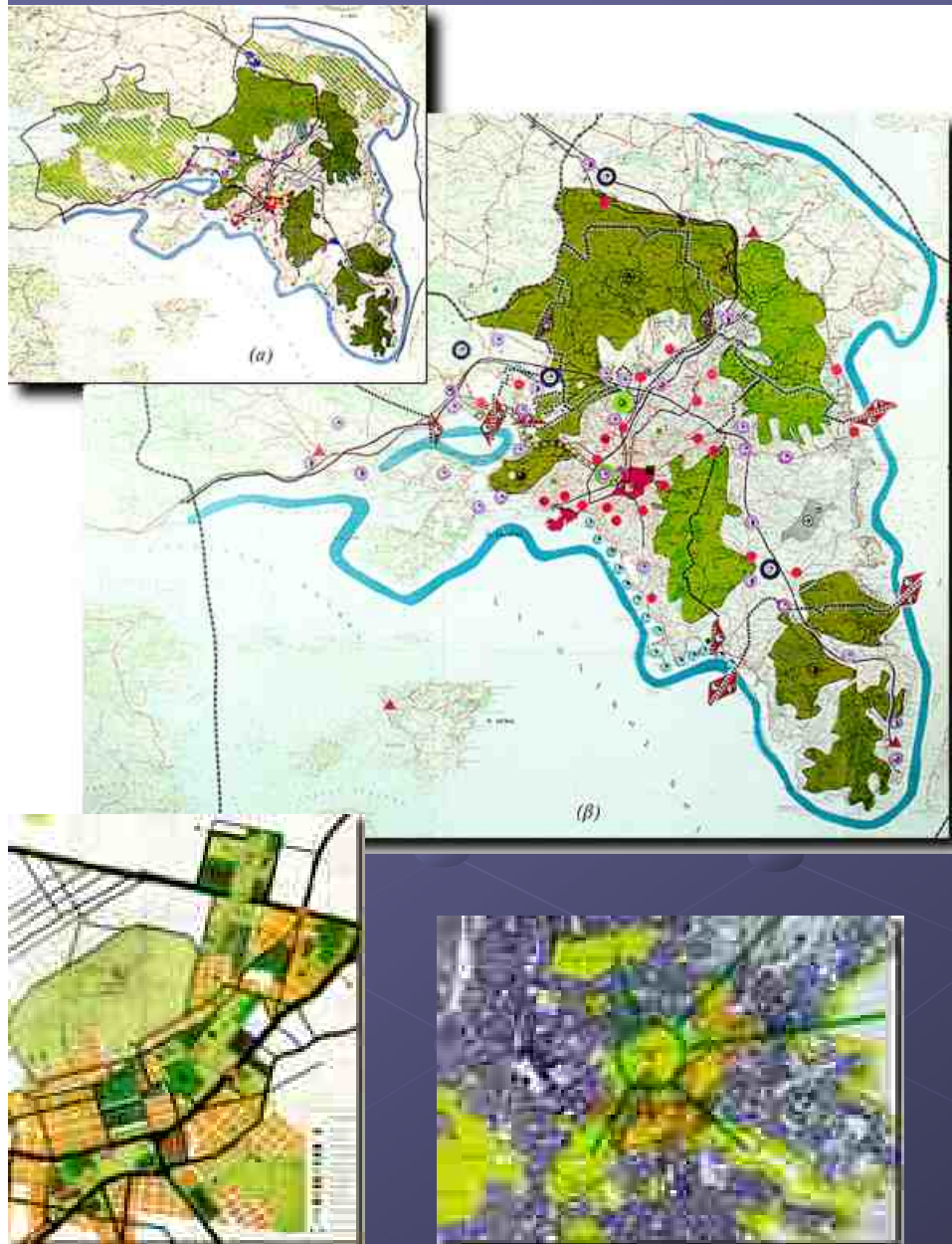


# Το Ρυθμιστικό Σχέδιο Αθηνών (ΡΣΑ) 1985

έβαλε τους πιο ενδιαφέροντες πολεοδομικούς στόχους όλης της μεταπολιτευτικής περιόδου:


- την αποτροπή της γιγάντωσης της Αθήνας εις βάρος της ελληνικής περιφέρειας,
- τη μείωση των κοινωνικο-χωρικών διαχωρισμών μεταξύ Ανατολικών και Δυτικών συνοικιών,
- τη διασφάλιση ενός καλύτερου φυσικού και πολιτιστικού περιβάλλοντος,
- την ανάδειξη της ιστορικής φυσιογνωμίας της πόλης,
- την ποιοτική αναβάθμιση του κέντρου και κάθε γειτονιάς,
- την ενίσχυση της συμμετοχής των πολιτών στις αποφάσεις. .

# Προτάσεις ΑΤΤΙΚΗ SOS



Προστασία  
παραδοσιακών οικισμών













# 5. Η Αθήνα από το 1989 μέχρι το τέλος του 20ου αιώνα.

Συναίνεση, ενσωμάτωση και  
συγκαλυμμένη απορρύθμιση

## Athens' urban expansion



-  1988-1996
-  1973-1987
-  1963-1972
-  1945-1962
-  1932-1944
-  1918-1931
-  1876-1917
-  avant 1875

0 2 4 6km

Source : Avdelidis K.  
Cartes de GIS  
Service Géographique  
d'Année Hellénique  
Ed. par Mikrotas et al., 2000.

# Δημογραφική και χωρική εξέλιξη της Μητροπολιτικής Περιοχής Αθηνών

Χρονολογία	Πληθυσμός				Έκταση (χμ <sup>2</sup> )		
	ΜΠΑ	Πληθ. αύξηση %	Δήμος Αθηναίων	Υπόλοιπο ΜΠΑ	ΜΠΑ	Δήμος Αθηναίων	Υπόλοιπο ΜΠΑ
1971	2634127		867023	1767104	284,7	37,2	247,5
1981	3156206	20%	885737	2370469			
1987					356,5	37,8	318,7
1991	3259696	3%	772072	2487624			
1995					491,2	38,2	453
2001	3433077	5%	745514	2687563			

## Εξέλιξη της έκτασης της πόλης της Αθήνας και του πλάνου της 1920- 1971

Χρονολογία	Έκταση (ha) της πόλης*	Έκταση (ha) Σχεδίου πόλεως	Αριθμός κατοίκων που μένει σε περιοχές εκτός σχεδίου	Αριθμός κατοίκων της πόλης
1920	3.590	3.264		453.042
1930		7.068	250.000	802.000
1940	27.127	11.600		1.124.109
1971	28.200	20.702	500.000	2.540.241

## Βιομηχανική εξέλιξη της Ελλάδας και της Αθήνας από το 1930 μέχρι το 1969.

		Αριθμός Μονάδων	Αριθμός εργαζόμενων
1930	Ελλάδα	73317	208802
	Αθήνα	8353	41115
	Αθήνα %	11	20
1951	Ελλάδα	81433	296722
	Αθήνα	12500	84838
	Αθήνα %	15	29
1958	Ελλάδα	109236	413639
	Αθήνα	25709	171247
	Αθήνα %	24	41
1969	Ελλάδα	124651	501522
	Αθήνα	40956	233779
	Αθήνα %	33	46



ΠΟΛΕΟΔΟΜΙΚΟ ΣΥΓΚΡΟΤΗΜΑ ΑΘΗΝΩΝ  
ΚΑΙ ΓΥΡΩ ΔΗΜΟΙ  
ΧΩΡΟΘΕΤΗΣΗ ΒΙΟΜΗΧΑΝΙΑΣ και ΥΠΗΡΕΣΙΩΝ



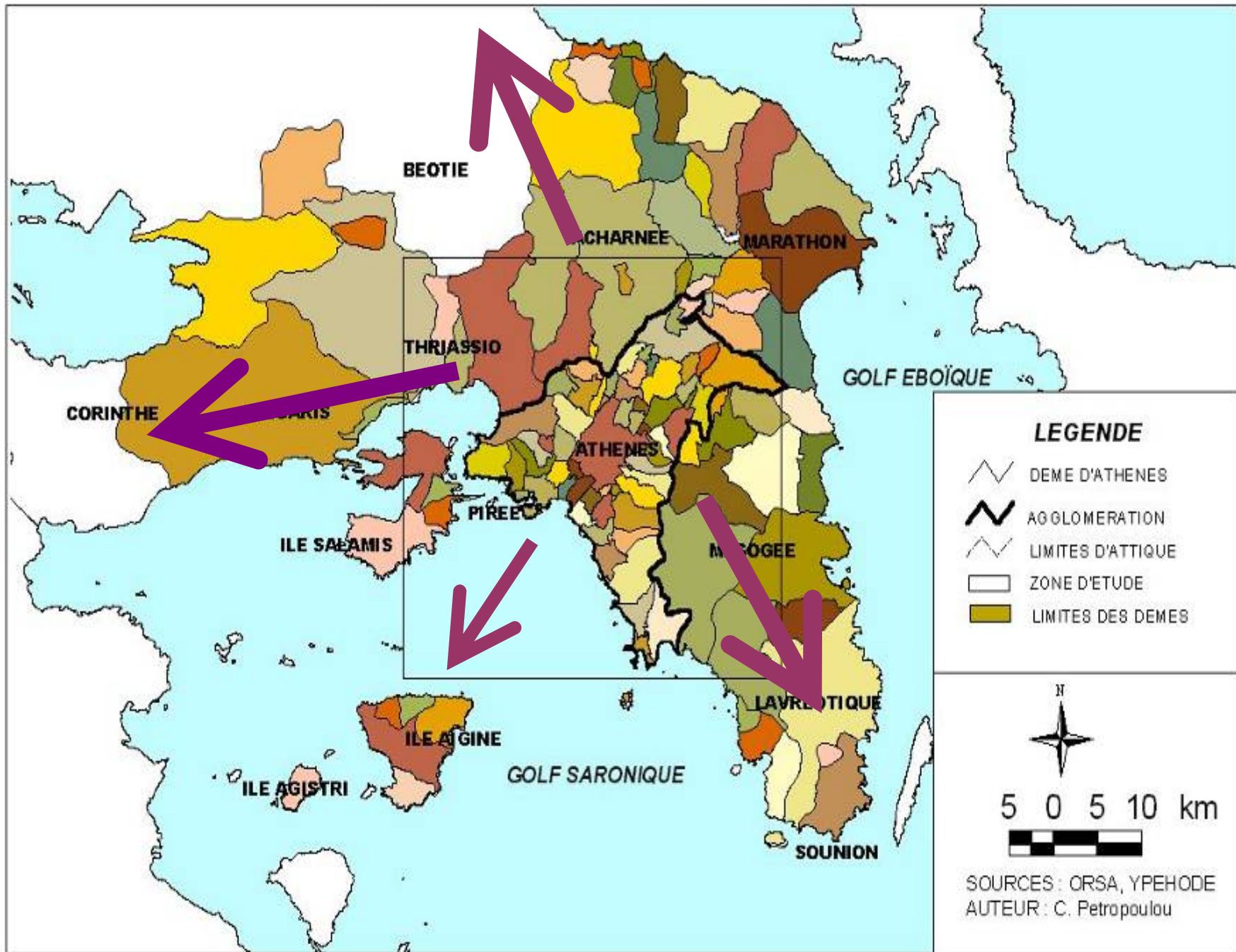
- Τελικά οι τάσεις οικιστικής ανάπτυξης που είδαμε στη δεκαετία του 60 έγιναν πλέον βασικές στον τρόπο παραγωγής του χώρου, παρά τη «μεταρρυθμιστική απόπειρα» της δεκαετίας του 80.
- Μετά το 90, η «αντιπαροχή» και η (αυθαίρετη ή νόμιμη) «εκτός σχεδίου δόμηση» πήραν ανεξέλεγκτες διαστάσεις και ακολούθησαν μια νέα τάση αστικής εξάπλωση.
- Οι επεκτάσεις σε περιοχές εκτός σχεδίου πόλεως αφορούσαν πλέον και τη δεύτερη κατοικία αλλά και άλλα δημόσια ή ιδιωτικά κτίρια όλων των λειτουργιών.
- Σε αυτό συνέβαλλε και ο τρόπος ένταξης περιοχών στο σχέδιο, η μαζική είσοδος του κτηματομεσιτικού κεφαλαίου στην παραγωγή κατοικίας και γενικότερα την οικοδομή καθώς και η ανάπτυξη οικοδομικών συνεταιρισμών κυρίως από μεσαία κοινωνικά στρώματα.
- Παρά τις σοβαρές περιβαλλοντικές επιπτώσεις, οι παραπάνω διαδικασίες παραγωγής του χώρου, σε συνδυασμό με την πολιτική σταθερότητα της περιόδου και την δανειοδότηση των νοικοκυριών συνέβαλαν στην «μεσοαστικοποίηση» της ελληνικής κοινωνίας  
(βλέπε και : Μαλούτας 1997, 2000)

## Εξέλιξη του ενεργού πληθυσμού κατά τομέα οικονομικής δραστηριότητας

	I (πρωτογενής) %	II (δευτερογενής) %	III (τριτογενής) %
1971			
Ελλάδα	41,4	27	31,6
Αττική	0,9	44,2	54,9
Δήμος Αθηναίων	0,7	33,5	65,7
1991			
Ελλάδα	19,9	25,4	54,8
Αττική	0,5	26,7	72,9
Δήμος Αθηναίων	0,4	22,5	77,1

## ΙΔΙΩΚΑΤΟΙΚΗΣΗ

1993	Ιδιωτικές (%)	Νοικιασμένες (%)	Άλλες (%)
Ελλάδα	75,7	20,3	4
Πολεοδομικό Συγκρότημα Αθηνών	64,1	31,7	4,2
Υπόλοιπο Αττικής	70	26	4



# Ελληνική βιβλιογραφία

- Αραπόγλου Β., 2005, "Αστική ανάπτυξη, μετανάστευση και κοινωνικές ανισότητες στην Αθήνα", στο Αργεΐτης Γ. (Επ) Οικονομικές Αλλαγές και κοινωνικές αντιθέσεις στην Ελλάδα: οι προκλήσεις στις αρχές του 21ου αιώνα, σελ. 255-284, Αθήνα: εκδόσεις Τυπωθήτω Γ. Δαρδάνος
- Βλαστός Θ., Πολύζος Γ., 2004, Οδικά έργα και πολεοδομικές «παραμορφώσεις»: Διλήμματα για την ελληνική πόλη, ΕΜΠ
- Γιαννίρης Η., 2008 : Περιβάλλον και κινήματα πόλης. Ορισμένα συμπεράσματα από τους αγώνες για την προστασία του δημόσιου - κοινόχρηστου χαρακτήρα των ελεύθερων χώρων στην Αθήνα. Presentation in AUTH – Veria. Ημερίδα Ερευνητικής ομάδας ΑΟΡΑΤΕΣ ΠΟΛΕΙΣ, Τμήμα Μηχανικών Χωροταξίας και Ανάπτυξης ΑΠΘ Βέροια
- Λεοντίδου Λ, 1989 / 2000, Πόλεις της σιωπής. Πολιτιστικό Τεχνολογικό Ίδρυμα ΕΤΒΑ,
- Μαλούτας Θ., ΟικονόμουΔ., 1992, Κοινωνική δομή και πολεοδομική οργάνωση στην Αθήνα. Παρατηρητής .
- Μαλούτας Κ., (επιμέλεια), 2000, Άτλας ελληνικών πόλεων, ΕΚΚΕ, Γαλλικό Ινστιτούτο.
- Μαντουβάλου Μ, Μαυρίδου Μ., 1993, Αυθαίρετη δόμηση : μονόδρομος ή αδιέξοδος ; Δελτίο Συλλόγου Αρχιτεκτόνων, 7/1993.
- Μουρίκ Α., ΝοούμηΜ., Παπαπέτρου Γ., 2002: Το κοινωνικό πορτρέτο της Ελλάδας. ΕΚΚΕ
- Μπεριάτος Η., Γοσπονδίνη Α., 2006, Τα νέα αστικά τοπία και η ελληνική πόλη, ΚΡΙΤΙΚΗ.
- Μπίρης., 1996, Αι Αθήναι (πρώτη έκδοση 1966), Μέλισσα.
- Οικονομου Δ., Πετρακος Ν, 1999, Η Ανάπτυξη των ελληνικών πόλεων, Διεπιστημονικές Προσεγγίσεις Αστικής Ανάλυσης και Πολιτικής. Πανεπιστημιακές Εκδόσεις Θεσσαλίας - Gutenberg.
- Παπαγεωργίου Βενετάς Α., 1999, Αθηνών αγλάνισμα. Εξέλιξη προβλήματα και μέλλον του αθηναϊκού τοπίου. Επιλογή κειμένων 17 συγγραφέων. ΕΡΜΗΣ,
- Περιοδικό Γεωγραφίες, 1/2004 και 7/2004 (άρθρα των ΧΑΤΖΗΜΙΧΑΛΗ Κ., ΣΑΡΗΓΙΑΝΝΗ Γ., και ΨΗΜΕΝΟΣ Ι).
- Πετροπούλου, Χ. 2004. Οικο-τοπιακή και κοινωνικο-οικονομική προσέγγιση του αστικού χώρου στη μητροπολιτική περιοχή της Αθήνας και του Μεξικού. Πρακτικά 7ου Πανελληνίου Γεωγραφικού Συνέδριου. Ελληνική Γεωγραφική Εταιρεία. Μιτιλήνη : τ.2, 235-242.
- Σαρηγιάννης, 2004 Σταθάκης, Χατζημιχάλης 2004, κ.α. *Γεωγραφίες 7/2004, Εξάντας*
- Συλλογικός τόμος, ΕΛΛΑΣ, Πάπυρος, 1998
- Τραυλός Κ., 1993, (1960) "Πολεοδομική εξέλιξις των Αθηνών". ΚΑΠΟΝ και Αγγελικη Κοκκου
- ΥΠΕΧΩΔΕ, ΕΜΠ, 2002, (ΓΕΡΑΡΔΗ Κ., συντονίστρια και ομάδα μελετητών του ΕΜΠ). "Στρατηγικό πλαίσιο χωρικής ανάπτυξης για την Αθήνα - Αττική" Υπουργείο Χωροταξίας Περιβάλλοντος και Δημοσίων Έργων / Τομέας Πολεοδομίας ΕΜΠ.
- Υπουργείο Πολιτισμού-ΣΑΔΑΣ, 1985, Η Αθήνα όπως (δεν) φαίνεται,
- ΥΧΟΠ/1985 : Ρυθμιστικό 1983. Τρίτσης (συντονιστής), Η Αθήνα και πάλι Αθήνα. Προτάσεις για την ανασυγκρότηση της πρωτεύουσας. 7/1983
- Φέσσα Εμμανουήλ Ε., Μπίρης Μ., Μαρμαράς Εμ., 1998: Αθήνα Κλείνον Αστυ, Μίλητος
- Φιλιππίδης Δ., 1984, Νεοελληνική Αρχιτεκτονική, εκδόσεις Μέλισσα,

# Ξένη βιβλιογραφία

- Arapoglou, V. 2006. Immigration, Segregation, and Urban Development in Athens: the relevance of the LA debate for Southern European Metropolises. *The Greek Review of Social Research*, 121, C : 11-33
- Burgel G. (éditeur), Η νεοελληνική πόλη. Athènes : Εξαντας (Exantas), villes en parallèle, 1989, 250p. (Titre avant traduction et actualisation : De la polis aux politiques urbaines, Renaissance et mutations de la ville grecque contemporaine. Villes en parallèle No 9, 1986, Laboratoire de géographie urbaine, Université de Paris X, 266p.)
- Burgel G., Croissance urbaine et développement capitaliste. Le "miracle" Athénien. Paris : Editions du CNRS, 1981, 271 p.
- Beriatos, E. & Gospodinini, A. 2004. Glocalising urban landscapes. Athens and the 2004 Olympics. *Cities*, 21, 3:187-202.
- Kandyli, G., Arapoglou, V. & Maloutas, T. 2007. Immigration and the competitiveness - cohesion equilibrium in Athens. Στο Ahe, P., Andersen, H., Maloutas, T. & Raco, M. (Eds) *Cities between competitiveness and cohesion: discourses, realities and implementatio* (Springer Verlag, London)
- Leontidou, L. 1990/ 2006 (B έκδοση). *The Mediterranean city in transition: Social change and urban development*. Cambridge University Press, Cambridge
- Leontidou, L. 2006. Urban Social Movements: From the 'right to the city' to transnational spatialities and flaneur activists. *City: Analysis of Urban Trends, Culture, Theory, Policy, Action*, 10, 3: 259-268
- Maloutas, T. 2007. Segregation, social polarization and immigration in Athens during the 1990s: theoretical expectations and contextual difference. *International Journal of Urban and Regional Research*, 31, 4:733-758
- Maloutas T., 1997. La ségrégation sociale à Athènes. *Mappe Monde* 4/1997, pp.1-4.
- Petropoulou, C., 2007. "Quartiers d'origine spontanée : Approche critique de la planification urbaine (villes d'Amérique Latine et de la Méditerranée)" *Revue d'Aménagement PRAXIS* (<http://www.revue-praxis.fr/document.php?id=75>).
- Vaiou, D. & Stratigaki, M. 2008. From 'Settlement' to Integration': Informal Practices and Social Services for Women Migrants in Athens. *European Urban and Regional Studies*, 15, 2: 119-131
- Petropoulou, C. 2003. "Étude comparée des changements périurbains. Les quartiers spontanés à Athènes et à Mexico". Doctorat. 2 τόμοι ULP - Στρασβούργο. Ed. A.N.R.T. Université de Lille III ISSN : 0294-1767
- Mantouvalou M. (coord.), Programme Leonardo da Vinci - Fopradel No F/96/2/0388/PI/II/1.1CI/CONT, 1996.
- Weber, Petropoulou, Hirsch, 2005, "Urban development study in the Athens metropolitan area using remote sensing data with supervised analysis and G.I.S.", *International Journal of Remote Sensing*. Vol.26, No4, Feb.2005 : 785-796.
- Holloway J., 2006. *Change the world without taking power* Athens : Savalas.