

ΑΝΑΠΤΥΞΗ & ΣΧΕΔΙΑΣΜΟΣ ΧΩΡΩΝ ΚΑΙΝΟΤΟΜΙΑΣ

ΤΜΗΜΑ ΓΕΩΓΡΑΦΙΑΣ
50 ετάμηνο

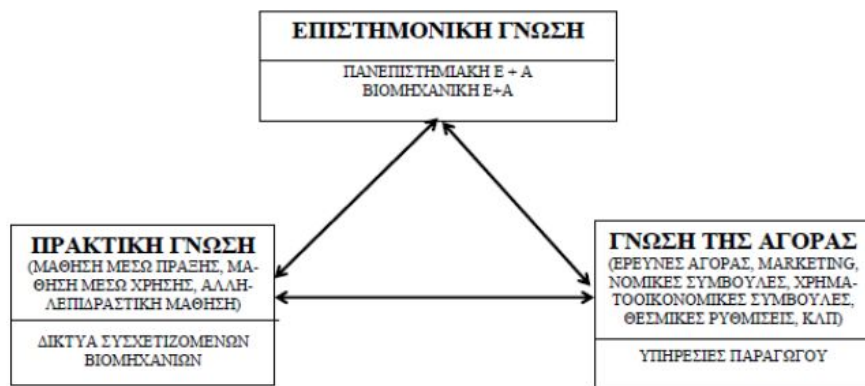
Αβαγιανού Αθηνά

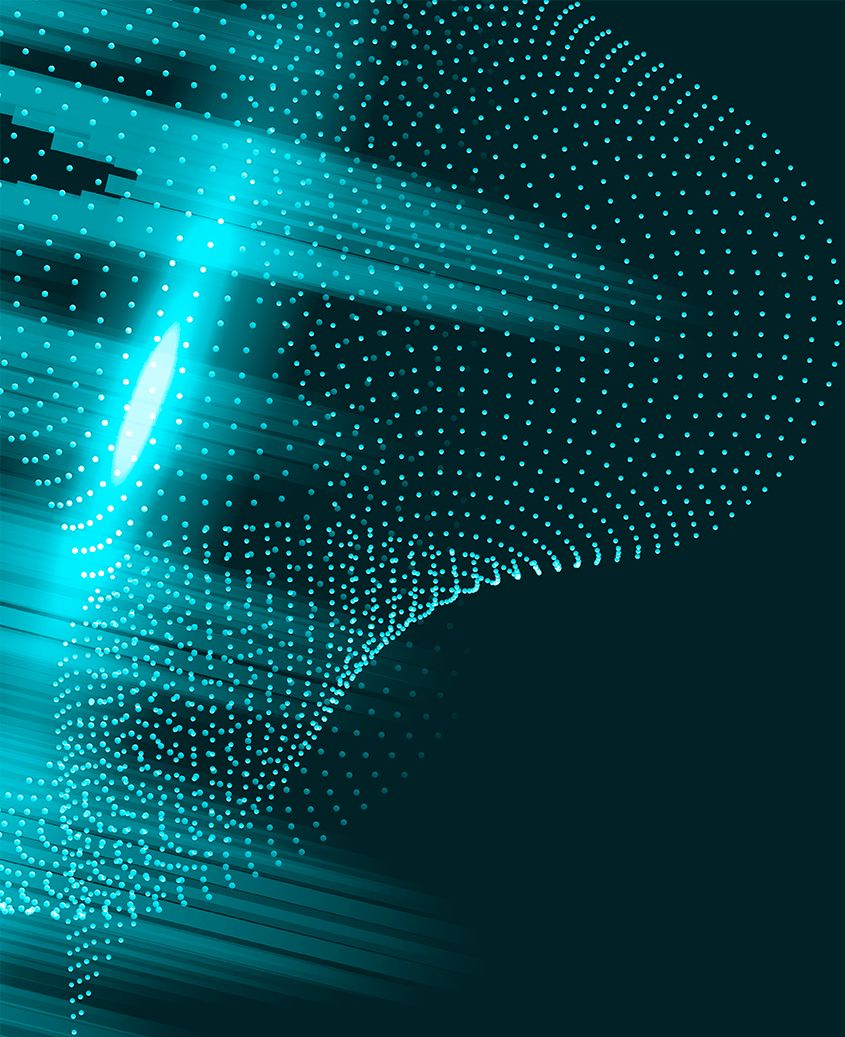
Διάλεξη 6η

Βασικά σημεία της διάλεξης

1. Κοινές παρανοήσεις για την παραγωγή καινοτομίας - τα χαρακτηριστικά των καινοτομικών περιφερειών
2. Διαμορφώνοντας το κατάλληλο περιβάλλον καινοτομίας
3. Παρουσίαση τόπων καινοτομίας
Μαρσαλιανές Συνοικίες
Τεχνολογικά Πάρκα
Μητροπόλεις

Ας θυμηθούμε το τρίγωνο της επιτυχημένης καινοτομίας
(από την πλευρά του οργανισμού που την παράγει)





Καινοτομικ ή Περιφέρεια

Χώροι καινοτομίας: Μερικές κοινές παρανοήσεις

- Η Ε&Α οδηγεί νομοτελειακά στην καινοτομία;
- Περιφέρειες που φιλοξενούν οργανισμούς Ε&Α είναι νομοτελειακά καινοτομικές περιφέρειες;

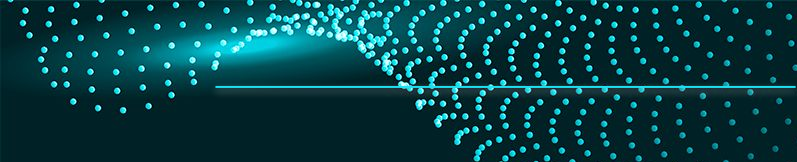
Η πραγματικότητα είναι πιο περίπλοκη...

Χώροι καινοτομίας: Μερικές κοινές παρανοήσεις

Κρίσιμες παράμετροι:

- Κοινωνικό περιβάλλον καινοτομίας (κοινωνικό κεφάλαιο –social capital)
- Θεσμική στήριξη της καινοτομίας (θεσμική πυκνότητα)
- Δίκτυα συνεργασίας για καινοτομίες

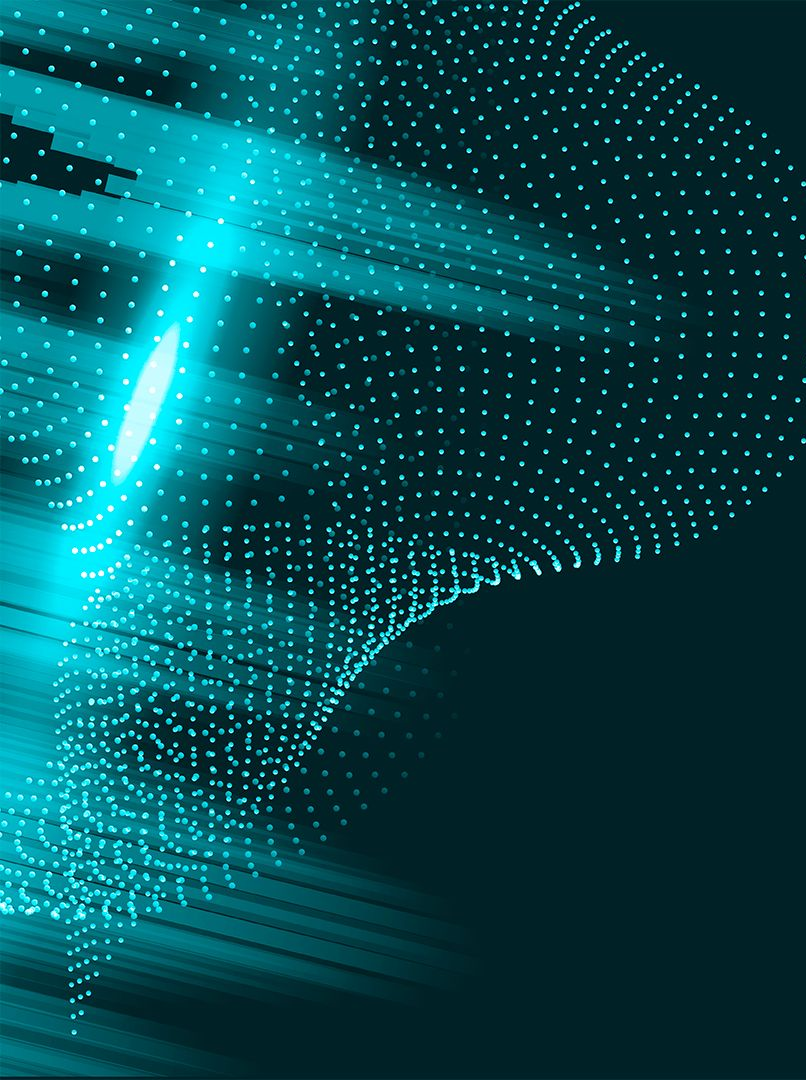
ΣΠΑΝΙΩΣ ΟΙ ΕΠΙΧΕΙΡΗΣΕΙΣ ΚΑΙΝΟΤΟΜΟΥΝ ΜΟΝΕΣ ΤΟΥΣ
Η ΚΑΙΝΟΤΟΜΙΑ ΕΙΝΑΙ ΣΥΛΛΟΓΙΚΗ ΠΡΟΣΠΑΘΕΙΑ



Περιβάλλοντα καινοτομίας (πρότυπο καινοτομικής περιφέρειας)

Σε πλήρη ανάπτυξη, περιέχει:

- Λειτουργίες E&A (πανεπιστημιακή E&A, βιομηχανική E&A)
- Λειτουργίες χρηματοδότησης καινοτομιών
- Λειτουργίες μεταφοράς τεχνολογίας
- Λειτουργίες ανάπτυξης προϊόντος/υπηρεσίες παραγωγού
- Λειτουργίες δικτύωσης και συνεργασίας (τοπικά και ευρύτερα δίκτυα, clusters, διεθνείς συνεργασίες)
- Λειτουργίες ανάπτυξης ανθρώπινου κεφαλαίου
(πανεπιστημιακά/εκπαιδευτικά ιδρύματα, προγράμματα συνεχιζόμενης εκπαίδευσης και επαγγελματικής κατάρτισης, εκμάθηση νέων τεχνολογιών, κ.λ.π.)

The background features a dark teal gradient. On the left side, there are several curved, glowing trails of small blue dots, resembling particle paths or data streams. A bright, glowing blue lens-like shape is positioned in the upper left quadrant, emitting light rays that spread out towards the right. The overall aesthetic is futuristic and technological.

Μαρσαλιανές βιομηχανικές συνοικίες

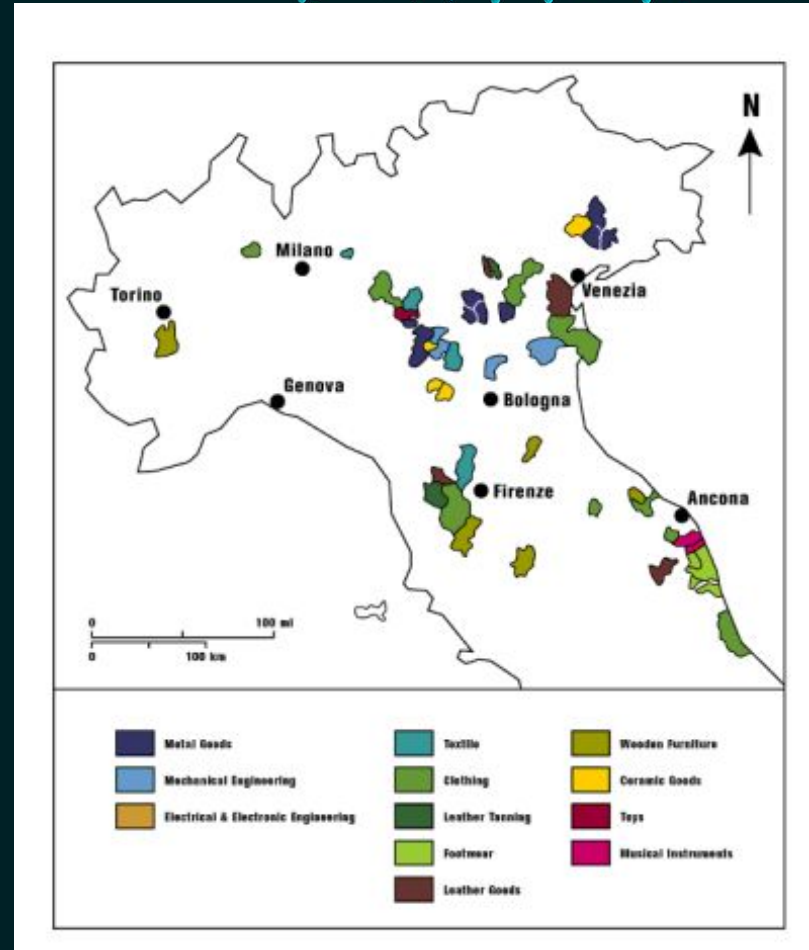
Μαρσαλιανές βιομηχανικές συνοικίες: Το παράδειγμα της «Τρίτης Ιταλίας»

κυρίως μικρομεσαίες επιχειρήσεις • Ευέλικτες • Υψηλός βαθμός εξειδίκευσης • Αυστηρός καταμερισμός εργασίας •

- πυκνή δικτύωση και συνέργειες μεταξύ επιχειρήσεων
- Υποστήριξη από υψηλή τοπική θεσμική Πυκνότητα

Κλάδοι:

- Μεταλλικά προϊόντα, • μηχανολογικός εξοπλισμός, • ηλεκτρικά & ηλεκτρονικά είδη, • κλωστοϋφαντουργία, ρουχισμός, βυρσοδεψεία & δερμάτινα είδη, παπούτσια, • ξύλινα έπιπλα, κεραμικά είδη, παιχνίδια, μουσικά όργανα



Παράγοντες δημιουργίας περιβάλλοντος καινοτομίας στις Μαρσαλιανές Συνοικίες

Συγκέντρωση πολλών και διαφορετικών ικανοτήτων

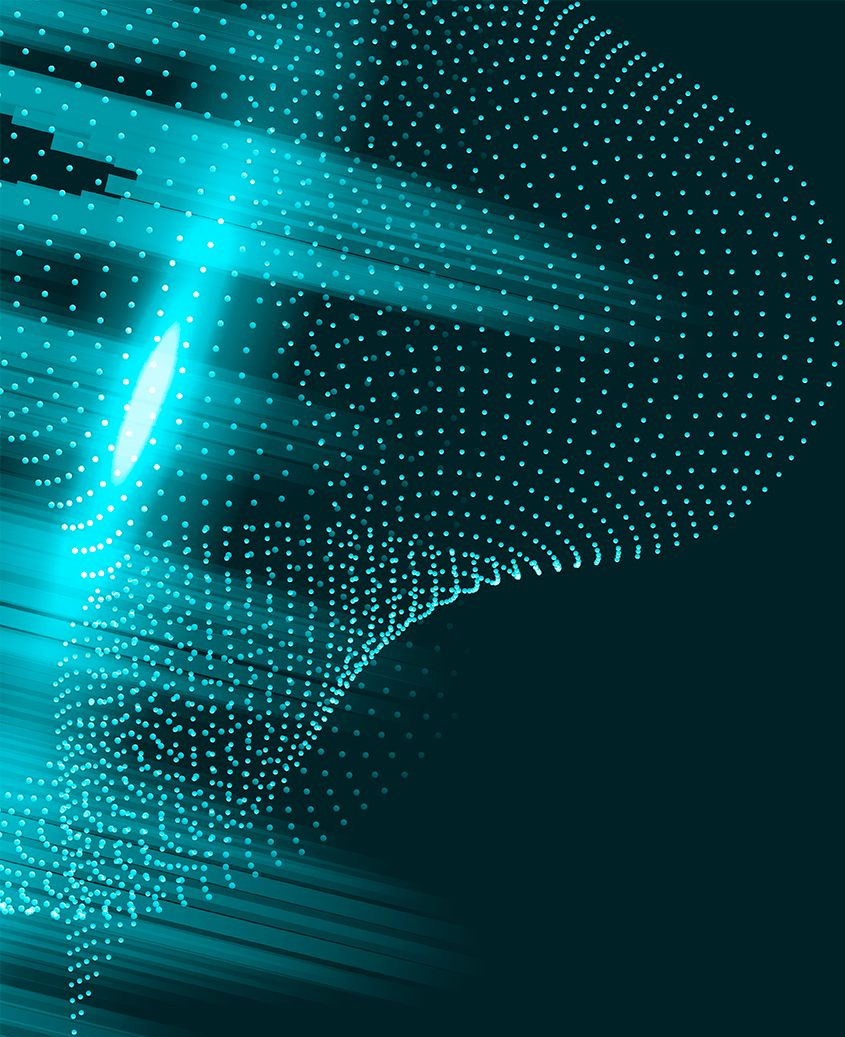
- Δυνατότητες εναλλακτικών τεχνολογικών συνδυασμών

Αποδοχή και υποστήριξη των ΜΜΕ (μικρομεσαίων επιχειρήσεων), ευνοϊκό πολιτικό περιβάλλον

- Πυκνό θεσμικό περιβάλλον (τεχνο-μεσίτες, κέντρα μεταφοράς τεχνολογίας, σχολές επαγγελματικής εκπαίδευσης και κατάρτισης, τοπικοί χρηματοδότες καινοτομίας, κλπ)
- Εύκολη διακίνηση πληροφορίας

Ασαφή ταξικά όρια

- πολυαπασχόληση, πολυσθενή υποκείμενα
- Χαμηλό επίπεδο ταξικής σύγκρουσης, επίτευξη συναινέσεων



Clusters

Τα χαρακτηριστικά των Clusters

Μια συστάδα είναι μια γεωγραφική συγκέντρωση επιχειρήσεων και οργανισμών που δραστηριοποιούνται στον **ίδιο κλάδο ή τομέα**, μαζί με συναφείς βιομηχανίες και υποστηρικτικές υπηρεσίες - κόμβοι οικονομικής δραστηριότητας και καινοτομίας

σχηματίζονται οργανικά ή μέσω σκόπιμης ανάπτυξης

Βασικές επιχειρήσεις - Προμηθευτές και πάροχοι υπηρεσιών -
Υποστηρικτικά ιδρύματα

Συστάδες συγκεκριμένης βιομηχανίας ή Διαβιομηχανικές συστάδες

Τα χαρακτηριστικά των Clusters

Βασικοί παράγοντες για την ανάπτυξη και την επιτυχία των clusters

- Εγγύτητα και δικτύωση
- Πρόσβαση σε εξειδικευμένα talέντα
- Κοινή χρήση πόρων και οικονομίες κλίμακας

Ενισχυμένη καινοτομία

ενισχύουν ένα ανταγωνιστικό περιβάλλον που ωθεί τις επιχειρήσεις να καινοτομούν για να παραμείνουν μπροστά

Μεταφορά γνώσης μεταξύ των επιχειρήσεων και των ιδρυμάτων ενός cluster

επιταχύνει την καινοτομία σε όλο το σύμπλεγμα, καθώς οι επιχειρήσεις επωφελούνται από τις γνώσεις και τις ανακαλύψεις άλλων κοντινών επιχειρήσεων ή ερευνητικών ιδρυμάτων

Κυβερνητική και θεσμική υποστήριξη

συχνά επωφελούνται από στοχευμένη κυβερνητική στήριξη, όπως φορολογικά κίνητρα, επενδύσεις σε υποδομές και επιχορηγήσεις για E&A. Αυτές οι πολιτικές μπορούν να καταστήσουν τα clusters ακόμη πιο ελκυστικά για τις επιχειρήσεις μειώνοντας το κόστος και αυξάνοντας τους διαθέσιμους πόρους

Τα πλεονεκτήματα των Clusters

Ανταγωνιστικό πλεονέκτημα

βοηθούν τις επιχειρήσεις να γίνουν πιο ανταγωνιστικές, παραγωγικότητα και την καινοτομία, ταχύτερη ανάπτυξη και αύξηση του μεριδίου αγοράς, συγκέντρωση εξειδικευμένου ταλέντου, προμηθευτών και υποδομών μειώνει τον κίνδυνο

Οικονομική μεγέθυνση και περιφερειακή ανάπτυξη

δημιουργία θέσεων εργασίας, την προσέλκυση επενδύσεων και την ενθάρρυνση της ανάπτυξης υποδομών, ευρύτερη οικονομική ανάπτυξη

Προσαρμοστικότητα και ανθεκτικότητα

πιο ανθεκτικοί συνεργατικοί σχηματισμοί στις οικονομικές υφέσεις, η συγκέντρωση τεχνογνωσίας, υποδομών και συνεργασίας επιτρέπει τη γρήγορη προσαρμογή στις αλλαγές

Παραδείγματα Clusters

Silicon Valley (Καλιφόρνια, ΗΠΑ)

παγκόσμιο τεχνολογικό σύμπλεγμα, συγκέντρωση επιχειρήσεων τεχνολογίας, νεοφυών επιχειρήσεων, επιχειρηματικών κεφαλαίων και κορυφαίων ταλέντων μηχανικών, Apple, Google, Facebook, Πανεπιστήμιο του Στάνφορντ

Ντιτρόιτ (Μίσιγκαν, ΗΠΑ)

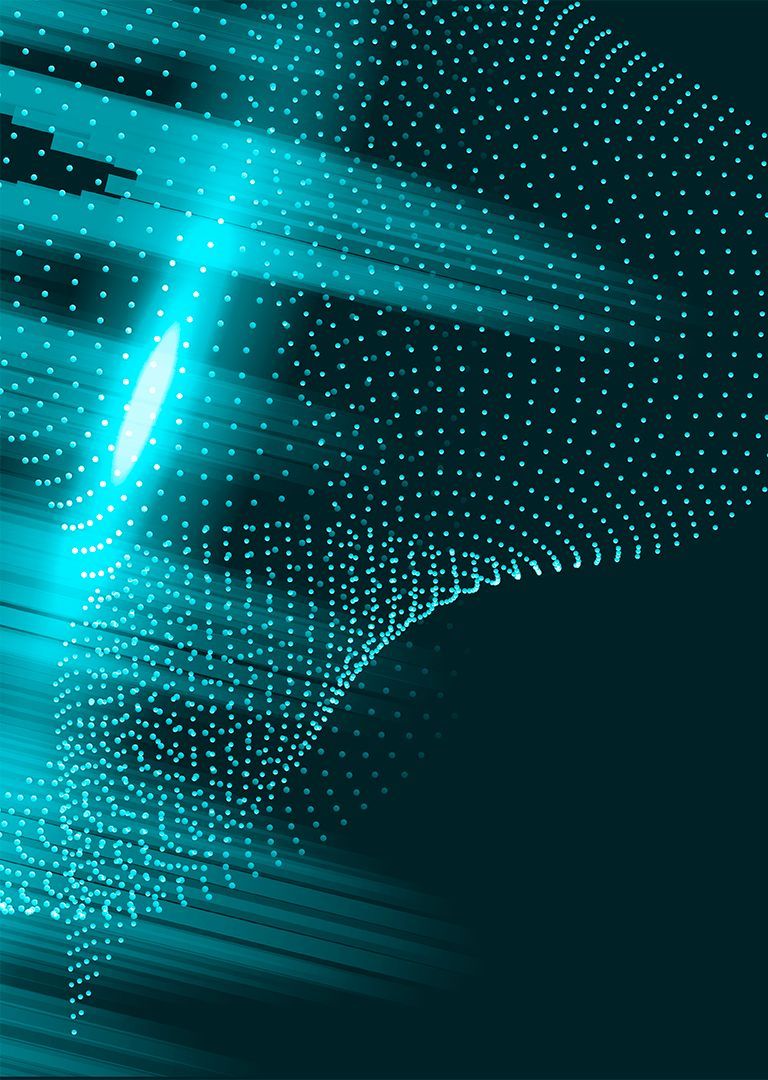
σύμπλεγμα για την αυτοκινητοβιομηχανία, Ford, General Motors, Chrysler

Χόλιγουντ (Καλιφόρνια, ΗΠΑ)

συστάδα ψυχαγωγίας, κινηματογραφικά στούντιο, εταιρείες παραγωγής και ένα δίκτυο παρόχων υπηρεσιών, προσελκύει εξειδικευμένα talέντα, όπως σκηνοθέτες, παραγωγούς και ηθοποιούς,

Cambridge (Μασαχουσέτη, ΗΠΑ)

βιοτεχνολογία και φαρμακευτικά προϊόντα, υποστηρίζεται από ιδρύματα όπως το Χάρβαρντ και το MIT



Επιστημονικά & Τεχνολογικά Πάρκα

Clusters υψηλής τεχνολογίας: Επιστημονικά/Τεχνολογικά Πάρκα και Τεχνοπόλεις

Βασικός προσανατολισμός των Ε/Τ πάρκων:

- Μεταφορά τεχνολογίας, τεχνολογική διαμεσολάβηση
- Συνεργασία Πανεπιστημίων—επιχειρήσεων
- Δικτύωση μεταξύ επιχειρήσεων—ανάπτυξη συνεργειών
- Χρηματοδότηση τεχνοβλαστών (spin-offs)
- Προσέλκυση νέων καινοτόμων οργανισμών

Τεχνόπολη: Ένα πολυτοπικό συγκρότημα

- Βιομηχανικές συνοικίες (βλ.Μαρσαλιανές)
- Επιστημονικά και τεχνολογικά πάρκα
- Υπηρεσίες παραγωγού
- Δίκτυα επικοινωνίας
- Αστικές δραστηριότητες (κατοικία, εμπόριο, αναψυχή, κοινωνικές υπηρεσίες, κλπ)

Οργανισμοί μεταφοράς τεχνολογίας

Μεταφορά τεχνολογίας:

- Η διαδικασία «μετάφρασης» τεχνολογικών ανακαλύψεων και άλλων ευρημάτων σε μεταβιβάσιμη πληροφορία
- Χρησιμοποιείται από πανεπιστήμια και άλλους ερευνητικούς οργανισμούς

Οργανισμοί μεταφοράς τεχνολογίας:

- Σύνδεσμοι πανεπιστημίων (π.χ. AAU – Association of American Universities)
- Γραφεία μεταφοράς τεχνολογίας εντός πανεπιστημίων (π.χ. TTOs & TLOs - technology transfer offices & technology licensing offices)

Επιστημονικά και Τεχνολογικά Πάρκα: Φάσεις ανάπτυξης

Α' φάση (1970): πειραματική φάση

Ίδρυση μικρού αριθμού Ε/Τ Πάρκων: Herriot Watt (Σκωτία, Μεγ. Βρετανία),
Cambridge Science, Park (Μεγ. Βρετανία), Sophia-Antipolis (Γαλλία)

Β' φάση (1980): φάση ενθουσιασμού

Ίδρύονται πάνω από 100 Ε/Τ Πάρκα στην ΕΕ και πολλά άλλα σε διάφορες
ανεπτυγμένες και αναπτυσσόμενες χώρες

Γ' φάση (1990-σήμερα): φάση αναστοχασμού / προβληματισμού

Διακοπή ίδρυσης μεμονωμένων Ε/Τ Πάρκων

Ένταξη σε ευρύτερες περιφερειακές πολιτικές καινοτομίας

Επιστημονικά και Τεχνολογικά Πάρκα



Cambridge
Science
Park

Novum
Research Park
(Στοκχόλμη)



Τεχνολογικό
Πάρκο Λαυρίου





**Αστικά
clusters
καινοτομίας-
Παγκόσμιες
πόλεις**

Κλάδοι που αναδεικνύονται στον αστικό χώρο στη μετα-Φορντική περίοδο

1. Έδρες μεγάλων επιχειρήσεων – κυρίως πολυεθνικών
2. Τραπεζικοί όμιλοι και άλλα χρηματοπιστωτικά ιδρύματα
3. Μεγάλοι ασφαλιστικοί οργανισμοί
4. Έδρες μεγάλων κατασκευαστικών εταιρειών
5. Εταιρείες αξιοποίησης ακινήτων και αρχιτεκτονικά γραφεία
 - Κρίσιμος ρόλος στην εμπορευματοποίηση του αστικού χώρου
 - Κεντρικοί παίκτες στην έκρηξη του αστικού εξευγενισμού και της τουριστικοποίησης του αστικού χώρου μαζί με τους χρηματοπιστωτικούς οργανισμούς
6. Λοιπές εταιρείες χρηματοπιστωτικών δραστηριοτήτων
 - Hedge funds, εταιρείες διαχείρισης συνταξιοδοτικών κεφαλαίων
 - Εταιρείες με μεγάλη διαφοροποίηση στο επενδυτικό portfolio τους, που περιλαμβάνει χρηματιστηριακές μετοχές, κρυπτονομίσματα, μερίδια σε start-ups, μεγάλο όγκο ακίνητης περιουσίας

Η ακίνητη περιουσία χρησιμοποιείται ως εργαλείο ρευστοποίησης κεφαλαίου, ή απλώς ως επενδυτική «δεξαμενή»

Παγκόσμιες πόλεις: Η πόλη ως κέντρο καινοτομίας

Η πόλη ως κέντρο καινοτομίας

Κέντρα μητροπόλεων

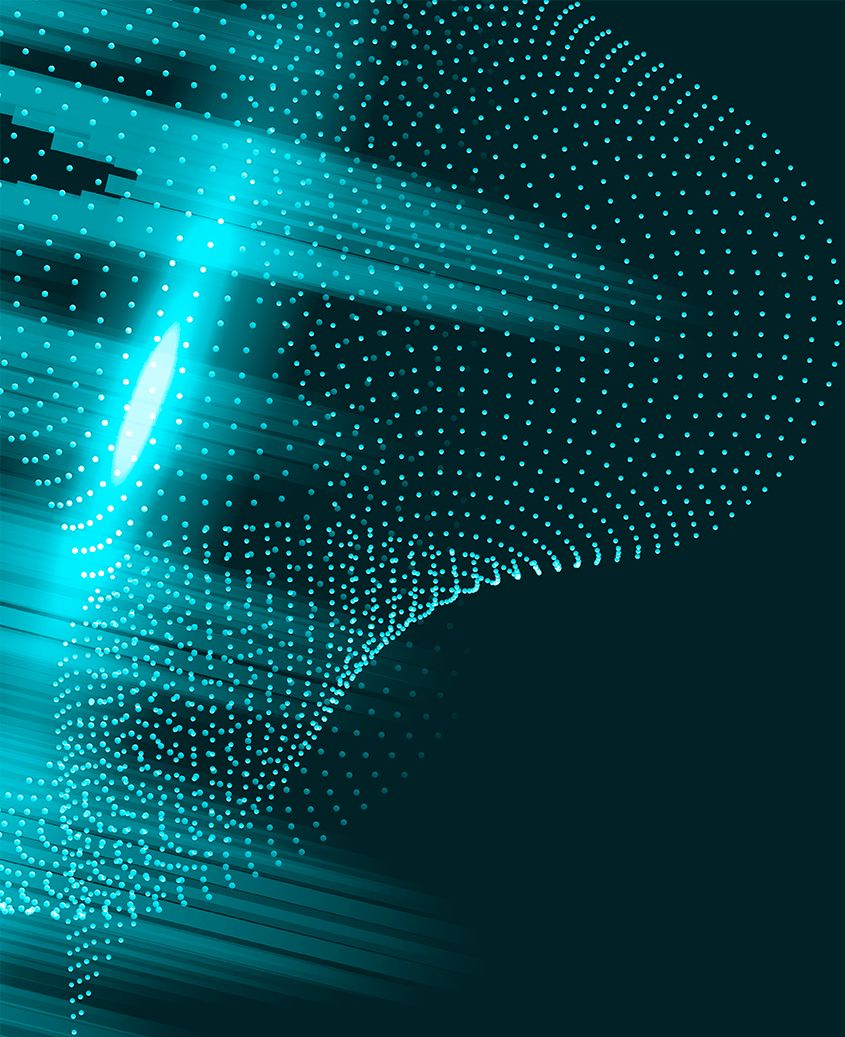
- Εξειδίκευση στο νέο τριτογενή τομέα

Επιχειρηματικά clusters στον αστικό ιστό

- «Ναυαρχίδες» της μετα-βιομηχανικής επιχειρηματικής πόλης
- Πόλοι προσέλκυσης περαιτέρω διεθνούς κεφαλαίου

Ανάδειξη συμβολικού κεφαλαίου της πόλης

- Προσέλκυση υψηλής ειδίκευσης εργατικού δυναμικού
- Εντατικοποιημένος αστικός τουρισμός ➤ Εμπορευματοποίηση της ίδιας της πόλης ως οντότητας



Το παράδειγμα του **Seattle**

Seattle

- Λιγότερο γνωστό από Silicon Valley
- Ωστόσο η πόλη προέλευσης εταιρειών όπως η Amazon και η Microsoft
- Οι start-up της πόλης μάζεψαν για το 2015 μόνο Κεφάλαια επιχειρηματικού κινδύνου (venture capital) πάνω από 1 δις δολάρια

Σημαντικές καινοτομίες στην Πολιτεία της Washington



Seattle. Χαρακτηριστικά - παράγοντες επιτυχίας

Σημαντική πόλη-λιμένας με χαρακτηριστικά

- ισχυρή βιομηχανία της ξυλείας
- πυρετό του χρυσού στα τέλη του 19ου αιώνα που εκτίναξε τον πληθυσμό της πόλης
- σημαντική παρουσία εταιρειών αερομεταφορών (Boeing)
- αυξανόμενη παρουσία εταιρειών πληροφορικής και τηλεπικοινωνιών

Η τοπική κυβέρνηση του Seattle

- Φροντίζει κατά τη διάρκεια του ψυχρού πολέμου η Boeing να παίρνει πλειάδα κυβερνητικών έργων
- Κατά την μεταφορντική περίοδο δεν αφήνει εντελώς την «παλιά οικονομία», και συνεχίζει να στηρίζει επιχειρήσεις μεταφοράς εμπορευματοκιβωτίων, και την βιομηχανία κατασκευαστικών ειδών και ειδών καμπινγκ (τα οποία είναι εξαιρετικά δημοφιλή στη Β. Αμερική)

Seattle. Χαρακτηριστικά - παράγοντες επιτυχίας

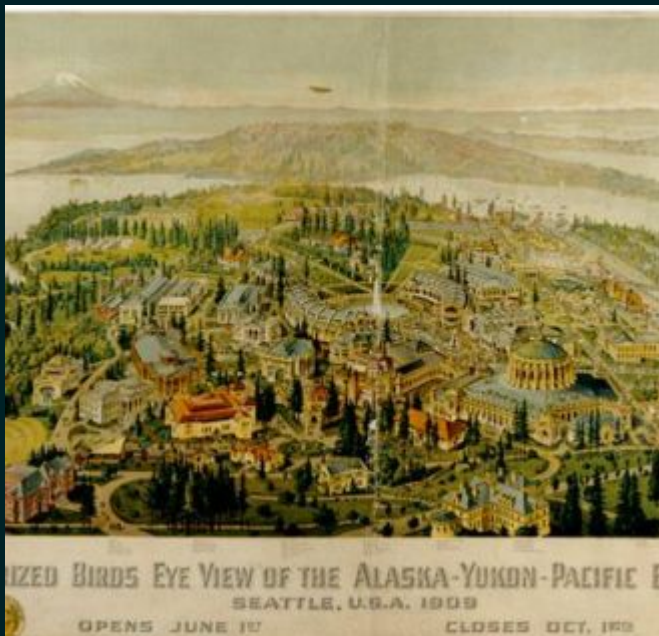
Παράγοντες επιτυχίας

- Ισχυρή τοπική κυβέρνηση και πολιτική βούληση για καινοτομίες και αναπροσαρμογή του χαρακτήρα της πόλης
- Μεγάλος όγκος επενδυτικών κεφαλαίων, τα οποία προσελκύσθηκαν από την αμυντική βιομηχανία
- Στιβαροί θεσμοί, όπως τα πανεπιστήμια που είναι προσανατολισμένα στην έρευνα
- Υψηλή ποιότητα ζωής, η οποία προσελκύει επιχειρήσεις και υψηλά ειδικευμένο εργατικό δυναμικό
- Με την κρίση της Boeing μετά το τέλος του ψυχρού πολέμου, πολλοί εργαζόμενοι και επιχειρήσεις επέλεξαν να μείνουν λόγω αυτής της ποιότητας ζωής

Πανεπιστήμια στην πολιτεία (top tier βαθμίδας πανεπιστήμια)

- University of Washington
- Washington State University
- Western Washington University

Η επιρροή των δύο Bill και του Jeff



Bill Boeing, Bill Gates, Jeff Bezos

- Οι ιδρυτές σημαντικών εταιρειών όπως η Boeing, η Microsoft, και η Amazon
- Αντικατοπτρίζουν τον μεθοδολογικό ατομικισμό που οι ΗΠΑ αναλύουν την καινοτομία τους...

Bill Boeing

- Παρουσιάζει σχέδια πλοίων και αεροσκαφών στην Alaska-Yukon-Pacific Exposition στο campus του University of Washington το 1909, και ιδρύει την εταιρεία το 1916

Bill Gates

- Ιδρύει τη Microsoft το 1975 στο Νέο Μεξικό και τη μεταφέρει στη γενέτειρά του Seattle το 1979

Jeff Bezos

- Ίδρυσε την Amazon στο Seattle για φορολογικούς λόγους

start-ups του Seattle

Η 3d laser printing εταιρεία Glowforge

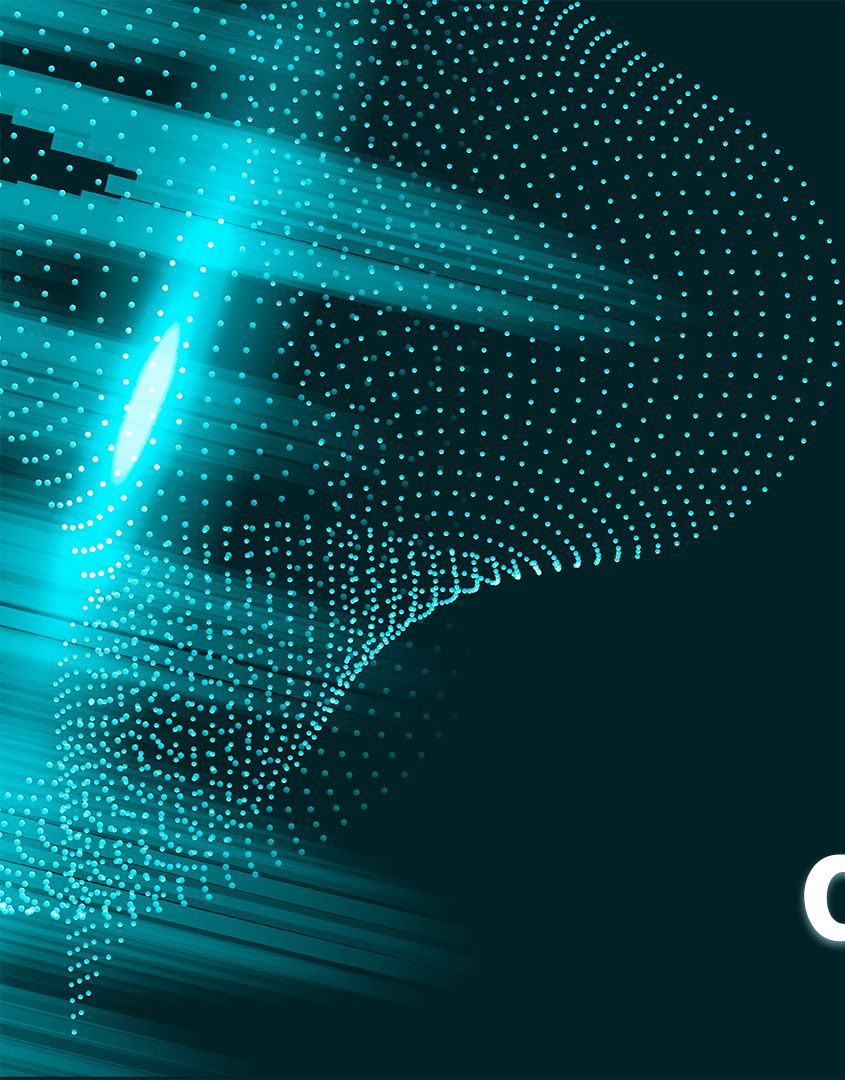
- Ιδρυθείσα από τον Dan Shapiro, αφότου πούλησε το μερίδιό του στον online shopping comparison ιστότοπο Sparkbuy στην Google
- Οι εκτυπωτές της εταιρείας μπορούν να εκτυπώσουν με ανάλυση 1.000 dpi (dots per inch) πάνω σε υλικά όπως plexiglass, γυαλί, δέρμα, και ξύλο

Η start-up εταιρεία διανομής καυσίμων Booster Fuels

- Ιδρυθείσα από τον πρώην αντιπρόεδρο στρατηγικής της εταιρείας εξόρυξης μεταλλευμάτων από αστεροειδείς Planetary Resources, Frank Mycroft
- Η εταιρεία λειτουργεί μόνο μέσω προσκλήσεων από ήδη εγκεκριμένα μέλη, εξυπηρετεί τις πόλεις Σαν Φρανσίσκο και Ντάλλας, και πρακτικά ανεφοδιάζει με καύσιμα αυτοκίνητα σε εταιρικά πάρκινγκ

Η εταιρεία βιοτεχνολογίας με σκοπό την ευεξία Arivale

- Συνιδρυθείσα από τον βιολόγο Lee Hood, ο οποίο προηγουμένως συμμετείχε στο στήσιμο του Ινστιτούτου Systems Biology και της βιοφαρμακευτικής εταιρείας Amgen
- Η Arivale αναλαμβάνει την ανάλυση του γονιδιώματος και άλλων χαρακτηριστικών του πελάτη με σκοπό να κάνει προσωποποιημένη συμβουλευτική για μια «επιστημονική ευεξία»



Βιομηχανική κληρονομιά & σύγχρονη αρχιτεκτονική

Χαρακτήρας και χρησιμότητα αστικών clusters καινοτομίας

- Μοχλοί δημιουργίας μιας νέας αστικής εικονογραφίας
- «Μαγικό υποκατάστατο» των κλεισμένων φορντικών εργοστασίων & αποθηκών

«πόλη συμβόλων» → στοιχείων μιας ιδιαίτερης και μοναδικής πολιτισμικής ταυτότητας της πόλης → αύξηση ελκυστικότητας της πόλης απέναντι στο υπερκινητικό διεθνές επιχειρηματικό και τουριστικό κεφάλαιο

clusters πολιτιστικών βιομηχανιών /

ψυχαγωγίας
Clusters πολιτιστικών βιομηχανιών/ψυχαγωγίας → αστικός τουρισμός

Παλαιότερες περιόδους

Πολιτιστικές δραστηριότητες → μέσο βελτίωσης της ποιότητας ζωής των κατοίκων

Δεκαετία του 1980 και μετά

Πολιτιστικές «βιομηχανίες» → βασικός μοχλός οικονομικής μεγέθυνσης/προσέλκυση διεθνούς τουρισμού

Πολιτισμός → «πολιτισμική οικονομία» της πόλης : προϊόντα/σύμβολα προς εφήμερη τουριστική κατανάλωση

«ο ίδιος ο καπιταλισμός κινείται σε μια φάση στην οποία οι πολιτιστικές μορφές και τα νοήματα γίνονται κυρίαρχα στοιχεία μιας παραγωγικής στρατηγικής στην οποία ολόκληρο το βασίλειο του ανθρώπινου πολιτισμού υποβάλλεται όλο και περισσότερο σε διαδικασίες εμπορευματοποίησης»

(Scott, A.J. 1997 “The cultural economy of cities»)

Πολιτισμική ταυτότητα της μεταφορντικής μεταμοντέρνας πόλης

1. Πολιτιστικές βιομηχανίες/δραστηριότητες
2. Επανανακάλυψη της παράδοσης
 - Αρχιτεκτονική κληρονομιά (μεμονωμένα κτίρια ή οικιστικά σύνολα)
 - τοπική ιδιαιτερότητα, μοναδικότητα
 - προβολή της πόλης στο διεθνές τουριστικό κύκλωμα
3. Ιστορικά μνημεία και σύνολα
 - ιστορική μνήμη ως στοιχείο τοπικής ταυτότητας & marketing της πόλης



Μάλμο, Σουηδία: Τα βιομηχανικά κτήρια επαναπροσδιορίζουν την αστική αρχιτεκτονική κληρονομιά

Πίνακας 6. Πολιτιστικές βιομηχανίες και αντίστοιχες κτιριακές υποδομές

Πολιτιστικές βιομηχανίες	Κτιριακές υποδομές – χώροι
Λογοτεχνία και έντυπα μέσα	Βιβλιοθήκες Εξειδικευμένα βιβλιοπωλεία Αίθουσες ανάγνωσης, κλπ.
Κινηματογράφος Video Φωτογραφία	Κινηματογράφοι Μουσεία
Ραδιόφωνο	Ραδιομέγαρα
Όπερα Δραματικό θέατρο Μπαλέτο	Θέατρα Όπερες Σχολές μπαλέτου Μουσικά μέγαρα
Μουσική	Αίθουσες κονσέρτων Ωδεία
Εικαστικές τέχνες (ζωγραφική, γλυπτική, χαρακτική, εφαρμοσμένες βιομηχανικές τέχνες, διαφημιστικές τέχνες)	Μουσεία Εκθέσεις Σχολές καλών τεχνών Ακαδημίες τεχνών Γκαλερί
Design (προϊόντα, εσωτερική διακόσμηση, κλπ)	Μουσεία Εξειδικευμένα εμπορικά καταστήματα Αρχιτεκτονικά γραφεία κλπ.
Πολιτιστική κληρονομιά	Μουσεία Τοποθεσίες Αρχαία

Πηγή: Με βάση Kunzmann 1989: 107.

clusters πολιτιστικών βιομηχανιών /

Ανάπτυξη πολιτιστικών δραστηριοτήτων ψυχαγωγίας

Αυθόρμητη

- Π.χ. «μόδα των lofts» στο Μανχάταν της Ν. Υόρκης, 1980s
- Οικονομικοί λόγοι (χαμηλά ενοίκια)
- Εναλλακτικοί τρόποι ζωής και καλλιτεχνικής δημιουργίας

Αποτέλεσμα σχεδιασμένης παρέμβασης στον αστικό χώρο

- Προγράμματα αστικών αναπλάσεων → «ανακύκλωση» /επανάχρηση παλιών βιομηχανικών χώρων, αποθηκών, κλπ, στα κέντρα των πόλεων



Η αρχιτεκτονική ως χαρακτηριστικό των αστικών clusters καινοτομίας

Επιχειρηματικά clusters

- Αισθητική αναβάθμιση αστικού τοπίου
- Καλλωπισμός/έργα βιτρίνας
- Super-Gentrification (υπερ-εξευγενισμός)

Μεταμοντέρνα αρχιτεκτονική

- Στυλιστικός εκλεκτικισμός-ναρκισσισμός
- «Παιχνιδιάρικη» μορφολογία
- Ένταση συναισθημάτων/αντισυμβατικότητα/προκλητικότητα

Επιδίωξη ιδιαιτερότητας- μοναδικότητας - ορατότητας - μεγαλοπρέπειας του έργου

➤ Ανάδειξη του συμβολικού κεφαλαίου της πόλης!





Εικόνα 2. Η περιοχή γραφείων Canary Wharf στα Docklands του Λονδίνου.



Εικόνα 3. Η περιοχή γραφείων La Defence στο Παρίσι

Clusters υψηλής τεχνολογίας: μεταμοντέρνα μορφολογία ως «στρατηγική της εικόνας»



Επιστημονικό
Πάρκο στο Λινζ
της Αυστρίας

Επιστημονικό
Πάρκο στο
Λίβερπουλ

