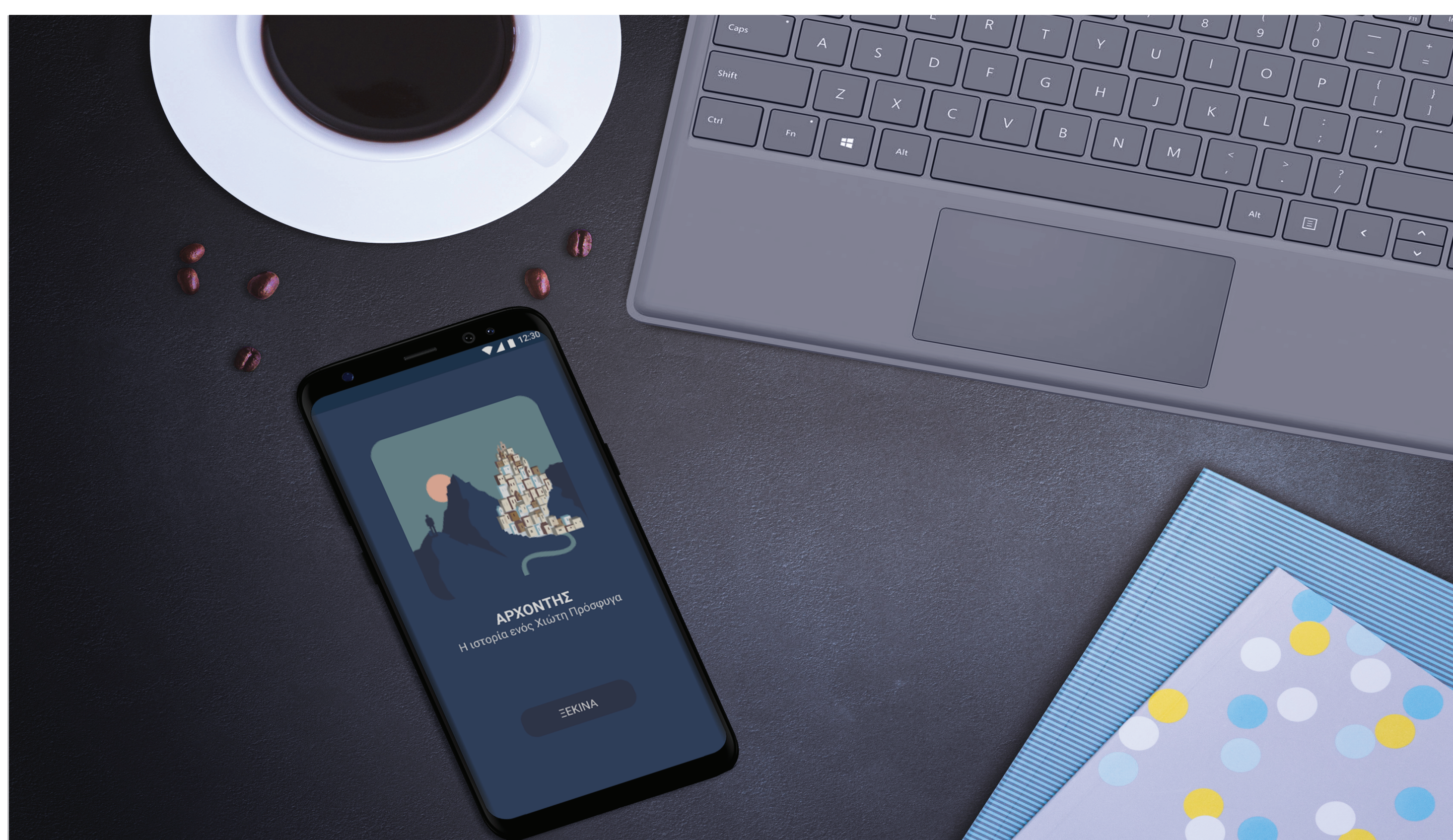
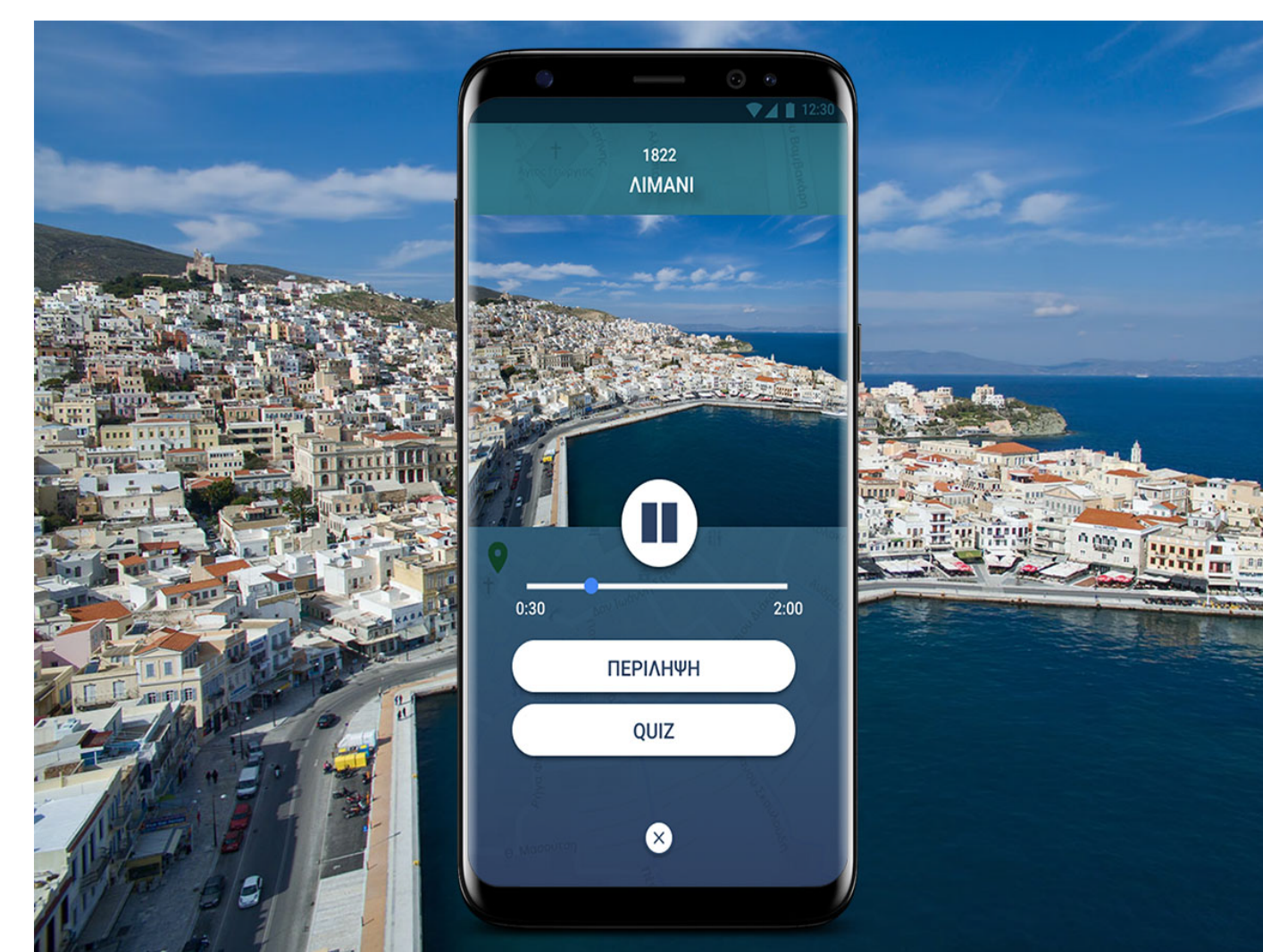
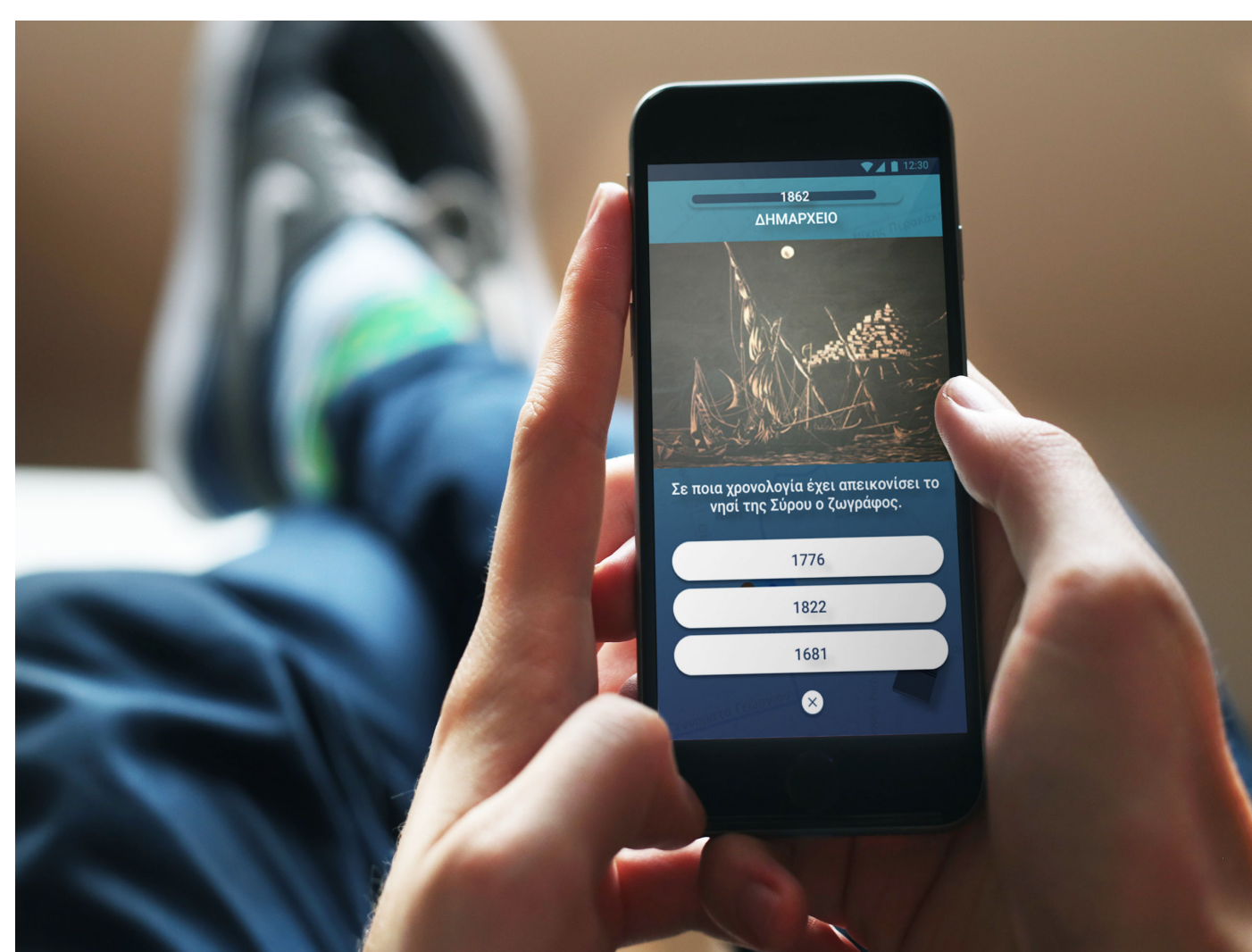
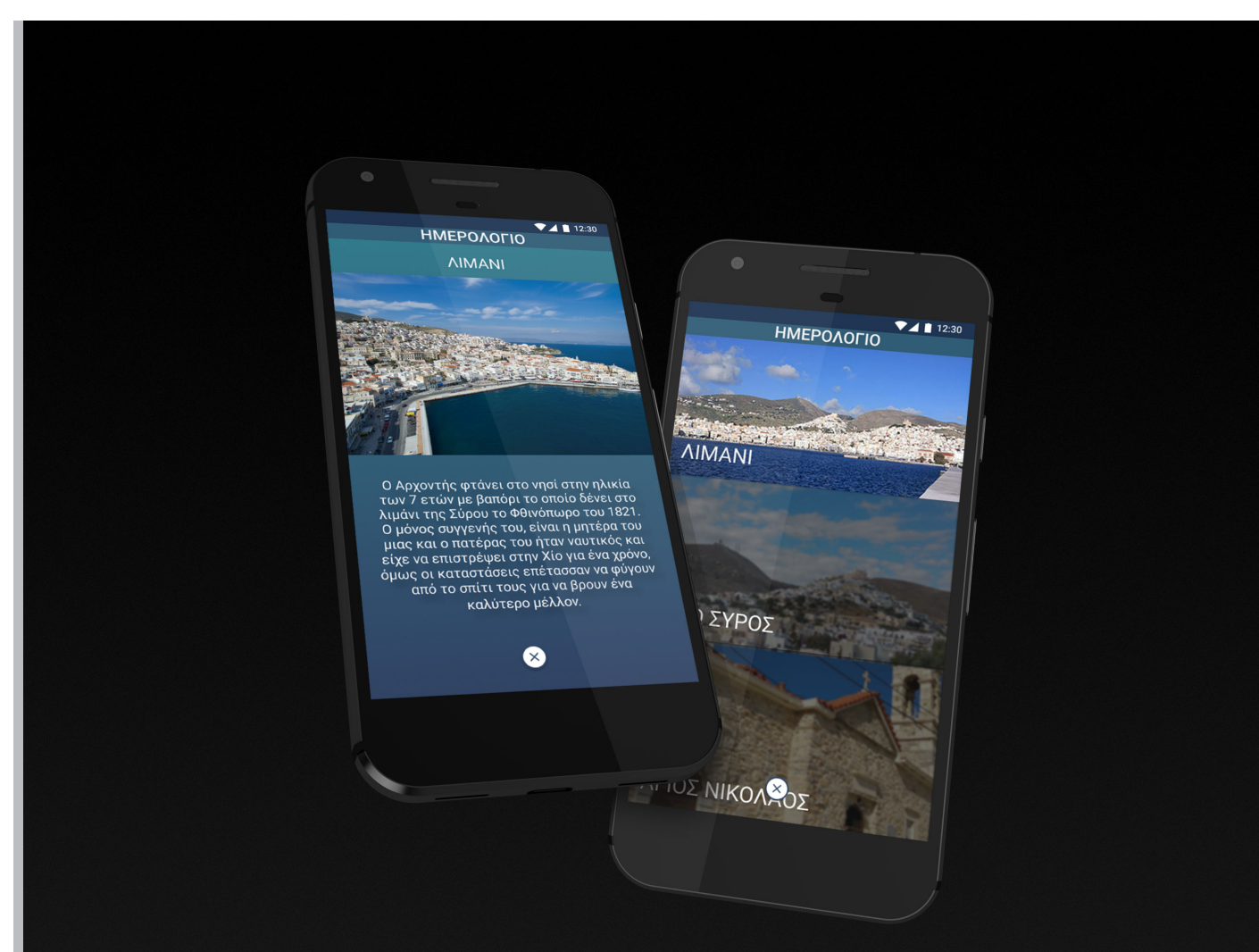
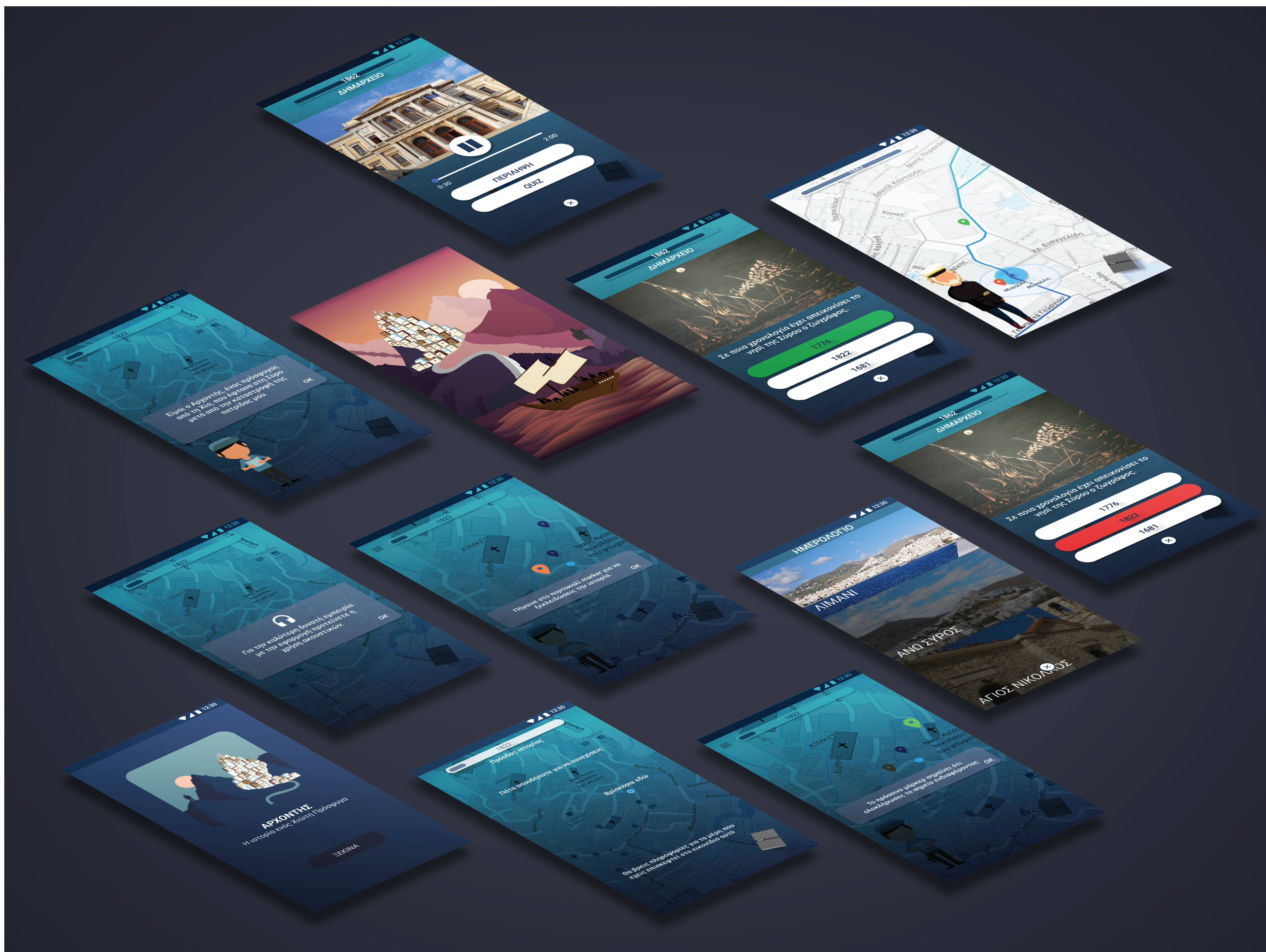




ΑΡΧΟΝΤΗΣ Location- Based Αφηγηματική Εφαρμογή για Ξενάγηση στην Ερμούπολη και στην Άνω Σύρο

ΤΕΑΜ C\_Στράτος Φωτάκης - Dpsd14116, Γκικούδη Δήμητρα Ρομπέρτα-Dpsd14024, Αιμιλία Μύριαμ Μιχαήλ - Dpsd13066, Παναγιώτης Οικονόμου - Dpsd13085



ΠΕΡΙΛΗΨΗ

Η παρούσα εργασία αναφέρεται στην σχεδίαση και την ανάπτυξη μιας location based αφηγηματικής εφαρμογής για χρήση από τουρίστες, μέσω κινητού τηλεφώνου, σε σημαντικά πολιτιστικά και ιστορικά σημεία της Ερμούπολης και της Άνω Σύρου. Μέσα από την σχεδίαση και την ανάπτυξη της συγκεκριμένης εφαρμογής, στοχεύουμε να ξεναγήσουμε τους τουρίστες στα πιο σημαντικά σημεία ενδιαφέροντος του νησιού (Λιμάνι, Άνω Σύρος, Άγιος Νικόλαος ο Φτωχός, Άγιος Γεώργιος, Εκκλησία της μεταμόρφωσης του Σωτήρος, Ναός της Κοίμησης της Θεοτόκου, 1ο Γυμνάσιο, Ιερός Ναός του Αγίου Γεωργίου, Ορθόδοξο Κοιμητήριο του Αγίου Γεωργίου, Νεώριο, Θέατρο Απόλλων, Δημαρχείο), διεγείροντας το ενδιαφέρον τους για την ιστορία του τόπου, μέσα από τον αφηγηματικό χαρακτήρα της εφαρμογής και τον εμπλουτισμό της ξενάγησης με χαρακτηριστικά παιχνιδιού. Ο αφηγηματικός χαρακτήρας της εφαρμογής καθώς, επίσης, και η παιχνιδιοποίηση της ξενάγησης, καθιστούν την ξενάγηση περισσότερο βιωματική, συμβάλλοντας στην ευκολότερη μάθηση των ιστορικών στοιχείων. Η εργασία περιλαμβάνει όλη την διαδικασία της έρευνας, της σχεδίασης και της υλοποίησης της εφαρμογής, καθώς και τα αποτελέσματα της αξιολόγησης της εμπειρίας του χρήστη κατά την χρήση της εφαρμογής.