

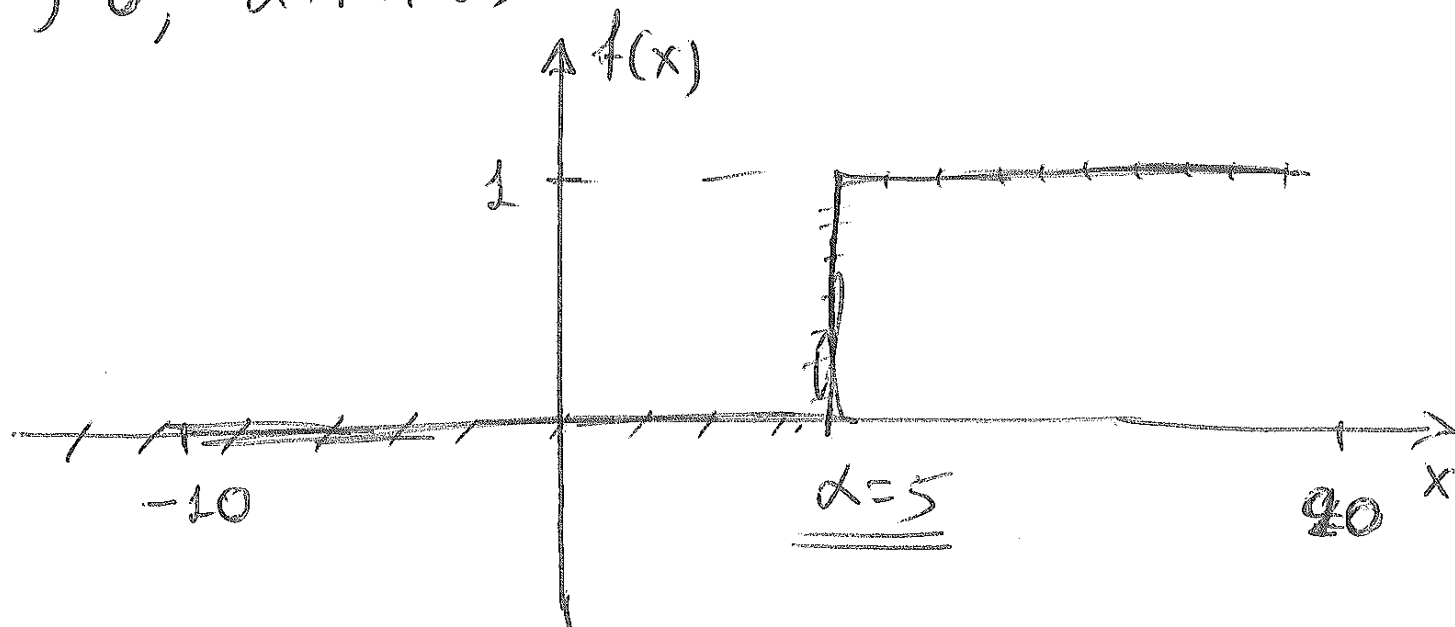
Εργαστήριο 02

Προχωρημένα Θέματα Τεχνητής Νοημοσύνης

Συναρτήσεις

Συνάρτηση κορυφώτου (Binary step)

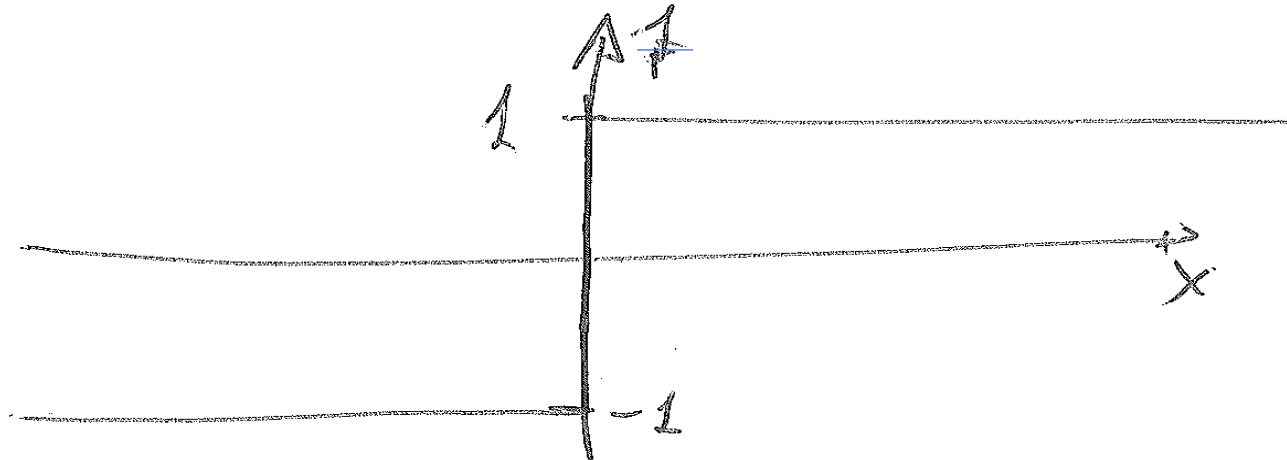
$$f(x) = \begin{cases} 1, & \text{αν } x > \alpha \\ 0, & \text{αλλιώς} \end{cases}$$



Συναρτήσεις

Συναρτήσεις Sign (Πρόσητο)

$$f(x) = \text{Sign}(x) = \begin{cases} 1, & x > 0 \\ -1, & x < 0 \end{cases}$$



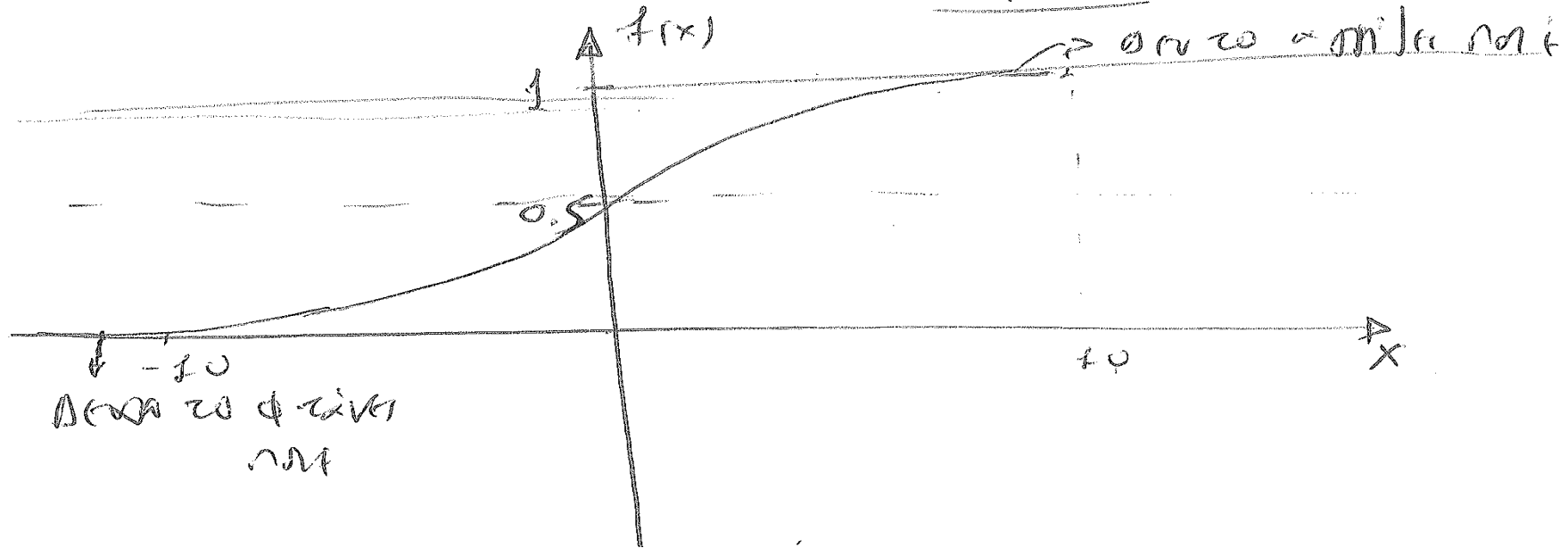
Συναρτήσεις

Σιγμοειδής Συναρτηση (Sigmoid function)

$$f(x) = \frac{1}{1 + e^{-x}}$$

3. το e^{-x} στο matlab είναι συναρτηση: $\exp(-x)$

αλλιώς e^x είναι το $\exp(x)$.



Καλό Απόγευμα